



HAL
open science

Appréhender les représentations des agriculteurs vis-à-vis des forêts paysannes

Julien Blanco, Anne Sourdril, Marc Deconchat, Sylvie Ladet, Emilie Andrieu

► **To cite this version:**

Julien Blanco, Anne Sourdril, Marc Deconchat, Sylvie Ladet, Emilie Andrieu. Appréhender les représentations des agriculteurs vis-à-vis des forêts paysannes: Apports et limites d'une approche combinant services écosystémiques et modèles mentaux. Agroforesteries et grandes cultures, Fondation de France (FCS). FRA., Sep 2017, Chaussy, France. 9 p. hal-01586483

HAL Id: hal-01586483

<https://hal.science/hal-01586483>

Submitted on 5 Jun 2020

HAL is a multi-disciplinary open access archive for the deposit and dissemination of scientific research documents, whether they are published or not. The documents may come from teaching and research institutions in France or abroad, or from public or private research centers.

L'archive ouverte pluridisciplinaire **HAL**, est destinée au dépôt et à la diffusion de documents scientifiques de niveau recherche, publiés ou non, émanant des établissements d'enseignement et de recherche français ou étrangers, des laboratoires publics ou privés.



Distributed under a Creative Commons Attribution - ShareAlike 4.0 International License

Appréhender les représentations des agriculteurs vis-à-vis des forêts paysannes

***Apports et limites d'une approche combinant services
écosystémiques et modèles mentaux***

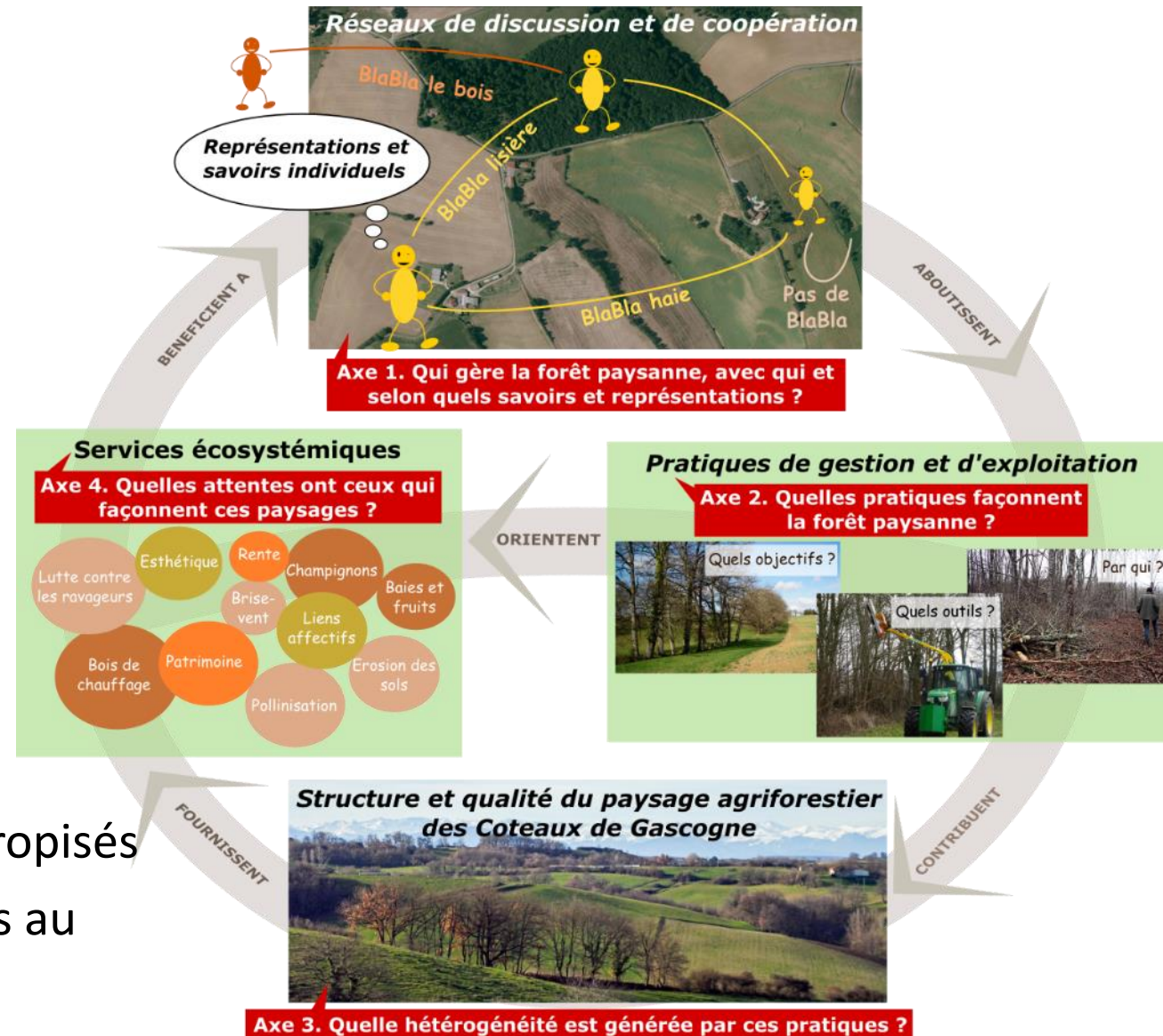
Julien BLANCO^a, Anne Sourdril^b, Marc Deconchat^a, Sylvie Ladet^a, Emilie Andrieu^a

^aDynafor, Université de Toulouse, INRA, INPT, INPT - EI PURPAN, Castanet-Tolosan, France

^bCNRS, UMR 7533 Ladyss, Université Paris Ouest - Nanterre

Le projet ACTAFORSE : Interaction des acteurs pour la gestion de la forêt paysanne et des services écosystémiques

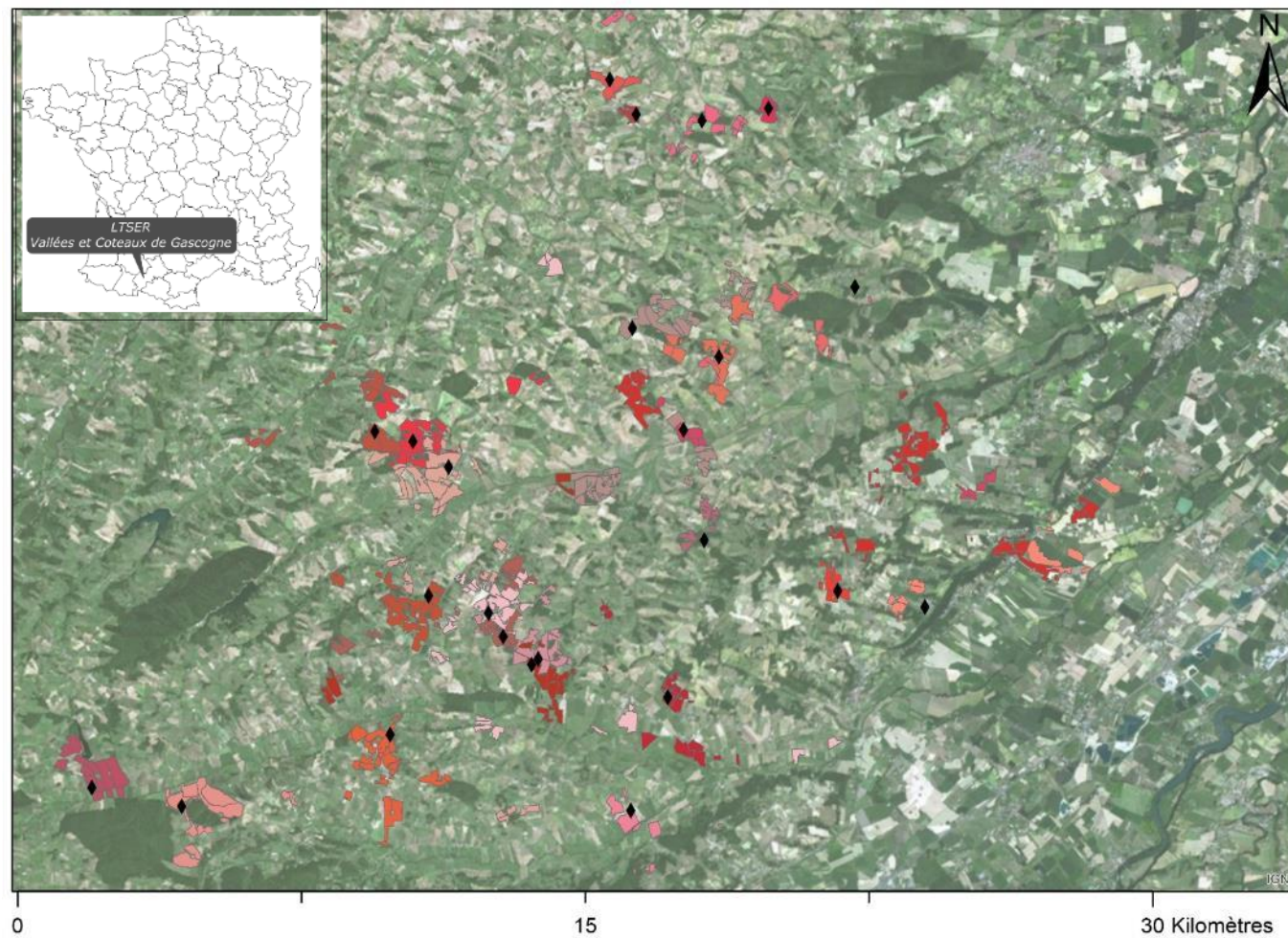
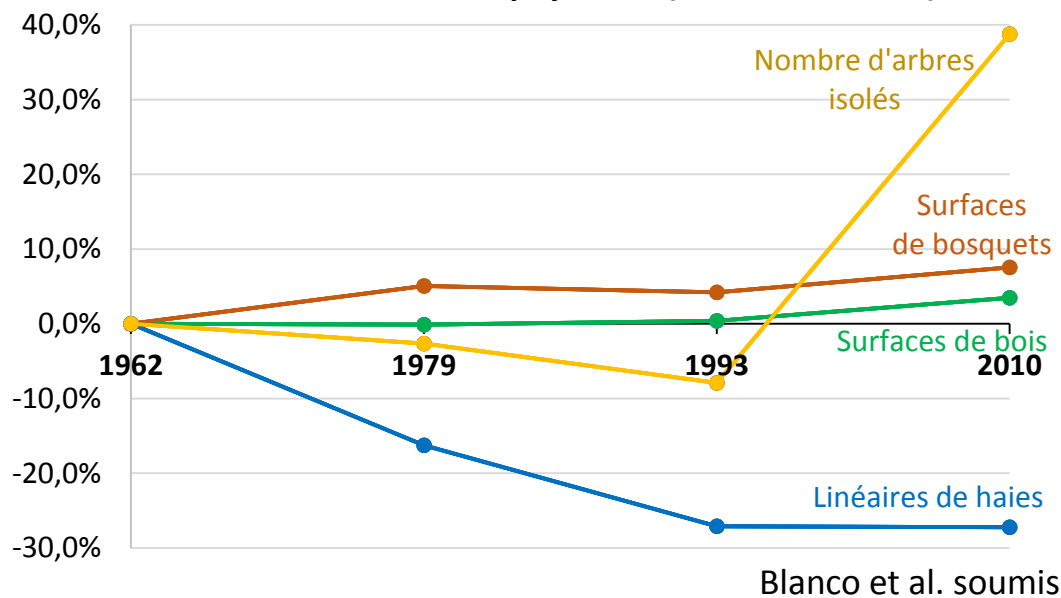
- Un projet interdisciplinaire combinant sciences sociales et écologie
 - ✓ **Entretiens semi-directifs** : comprendre les représentations et interactions entre acteurs, les pratiques de gestion de la forêt paysanne
 - ✓ **Photo-interprétation** : évaluer la place de la forêt paysanne dans les exploitations agricoles
 - ✓ **Inventaires terrain** : évaluer les niveaux de services et disservices écosystémiques associées à la forêt paysanne
- Mieux comprendre les liens entre dynamiques sociales et écologiques dans les paysages anthropisés
- Contribuer à l'identification des freins et leviers au développement de paysages agroforestiers



Site d'étude : le LTSER Vallées et coteaux de Gascogne

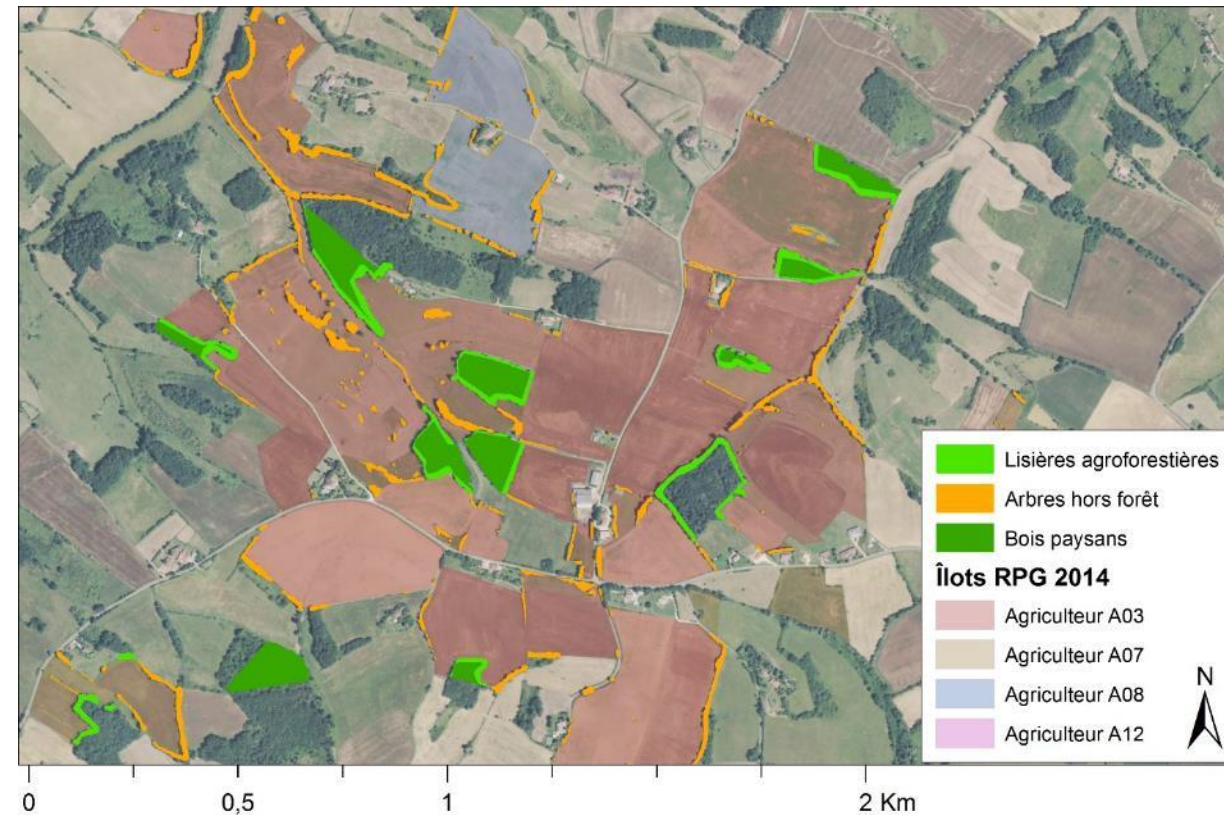
- Un site privilégié de recherche pour l'UMR Dynafor en écologie des paysages au Sud-Ouest de Toulouse
- Une forêt paysanne qui évolue au grès des changements socio-économiques

Evolution de la forêt paysanne (référence : 1962)



Protocole d'enquêtes auprès des agriculteurs (1)

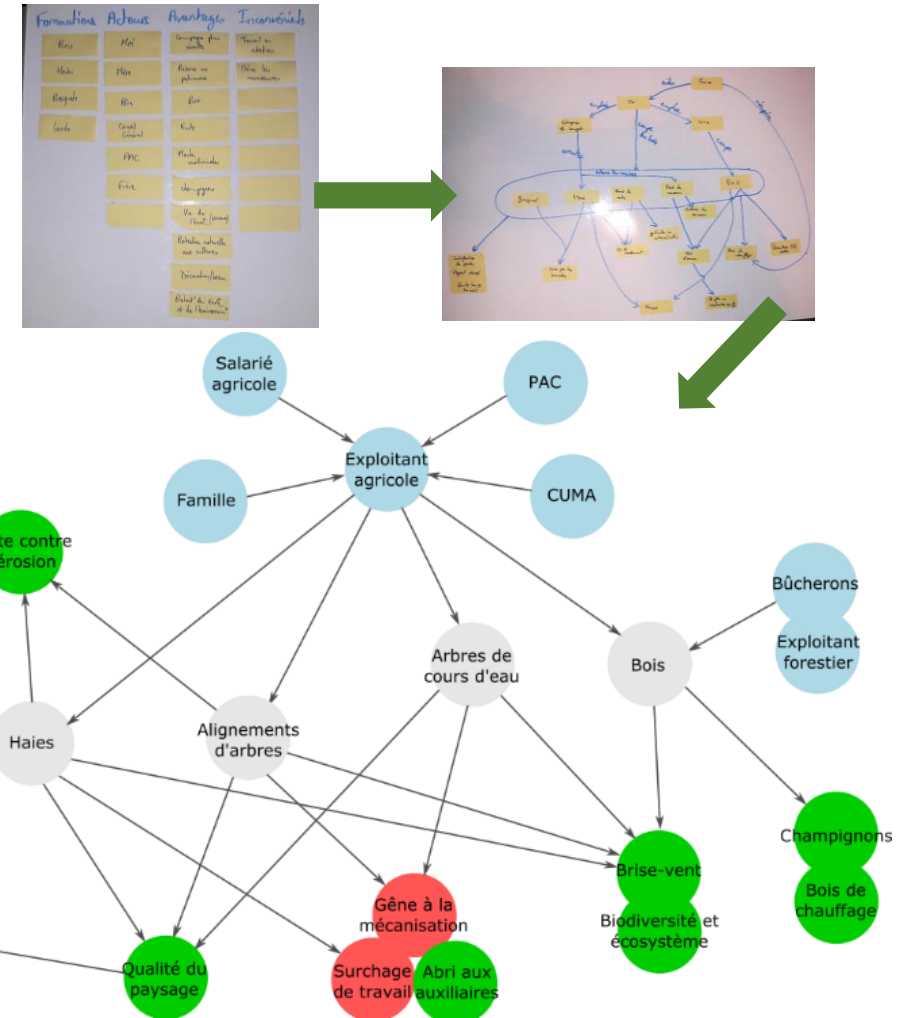
- Entretiens exploratoires auprès de 24 agriculteurs (Nov. 2016 – Janv. 2017)
- Elicitation des modèles mentaux de 19 agriculteurs consentants (Janv. – Mars 2017)
 - ✓ 3 en bio vs 16 en conventionnel
 - ✓ 10 en polyculture-élevage vs 9 en polyculture
 - ✓ Âgés de 31 à 68 ans
 - ✓ SAU = 132 ± 94 ha (min = 21 ha / max = 397 ha)
 - ✓ Eleveurs : bovins (entre 24 et 120 têtes)
 - ✓ Possède $4,1 (\pm 3.7)$ ha de bois
 - ✓ Des arbres hors-forêts qui occupent $11.7 \% (\pm 8.4)$ des exploitations



Protocole d'enquêtes auprès des agriculteurs (2)

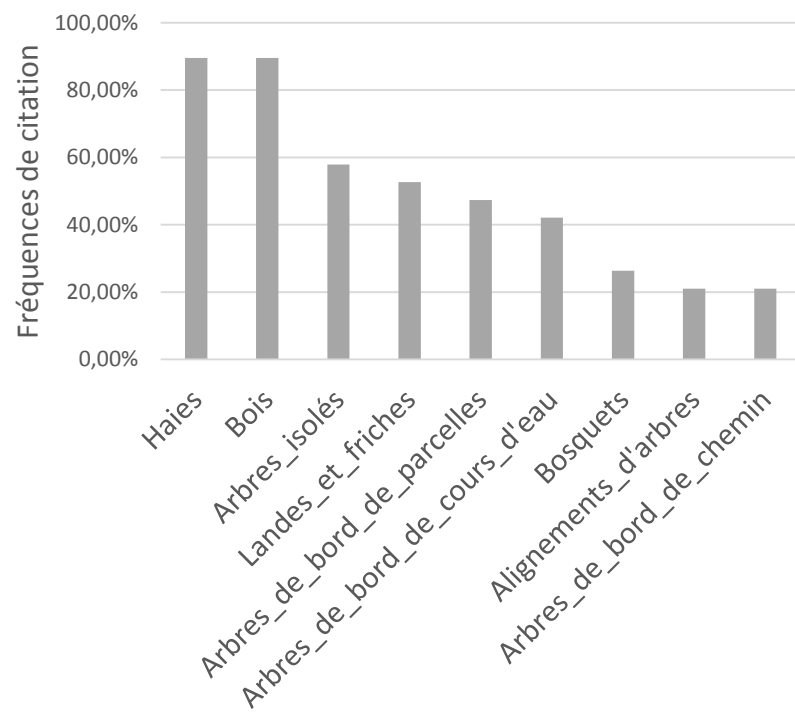
Objectif : comprendre la façon dont la forêt paysanne est gérée et perçue

- Procédure semi-directive d'élicitation directe des modèles mentaux (Etienne et al. 2011) :
 - **Formations arborées** : quelles sont les formations arborées sur l'exploitation ?
 - **Acteurs** : quels sont les personnes qui interviennent sur ces formations ou qui en bénéficient ?
 - **Services écosystémiques** : quels sont les principaux avantages et bienfaits fournis par ces formations ?
 - **Disservices écosystémiques** : quels sont les principaux inconvénients et méfaits liés à ces formations ?
 - **Interactions** : co-construction du schéma à partir des éléments cités.

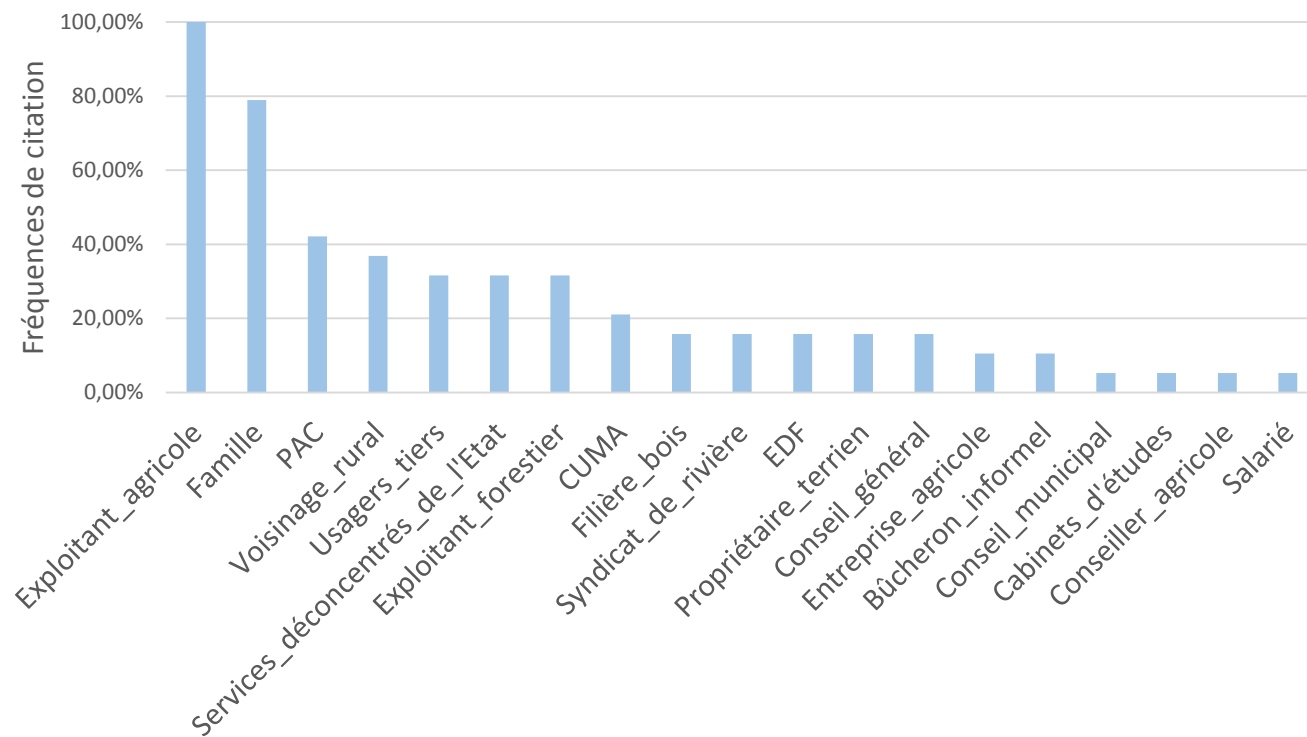


Principaux résultats (1)

9 types d'espaces arborés identifiés

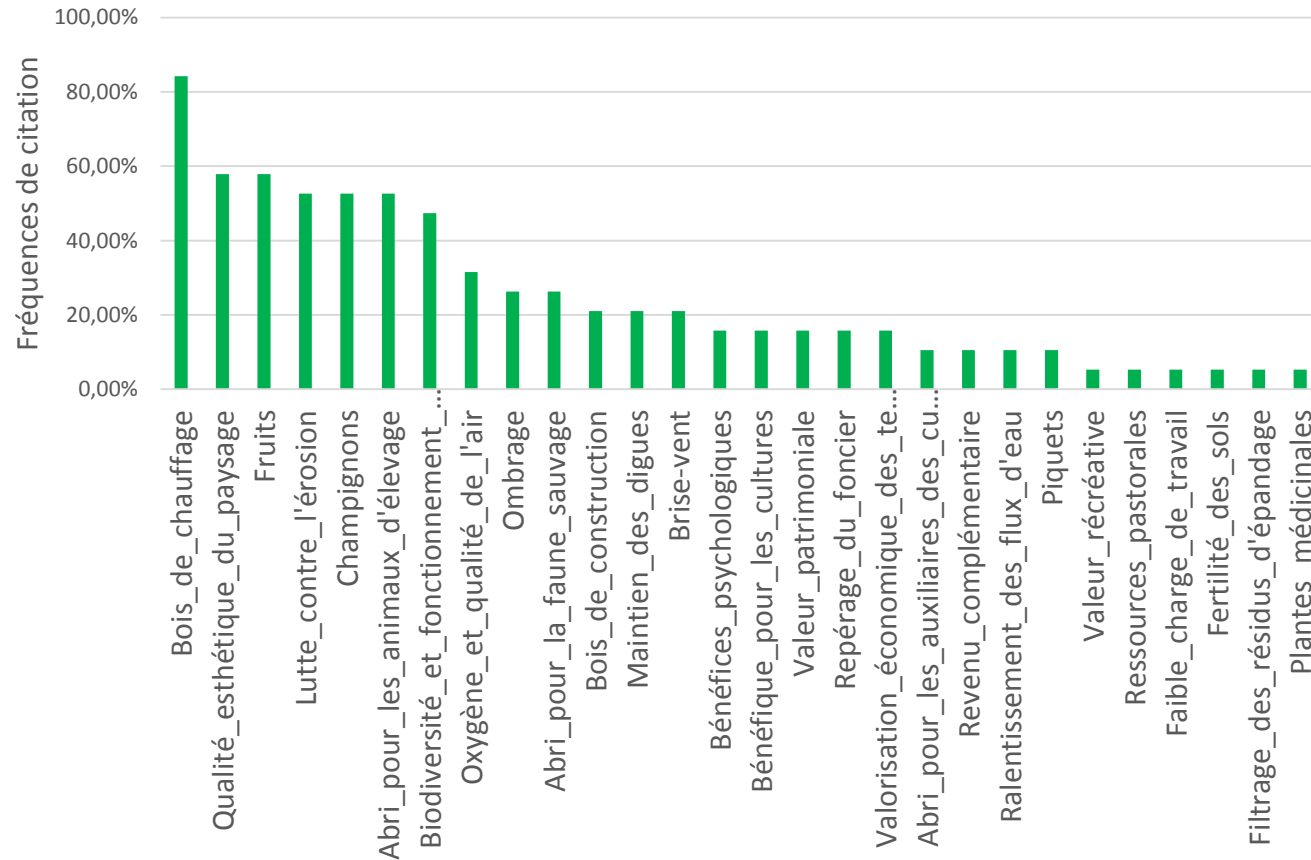


19 acteurs différents (directs et indirects)

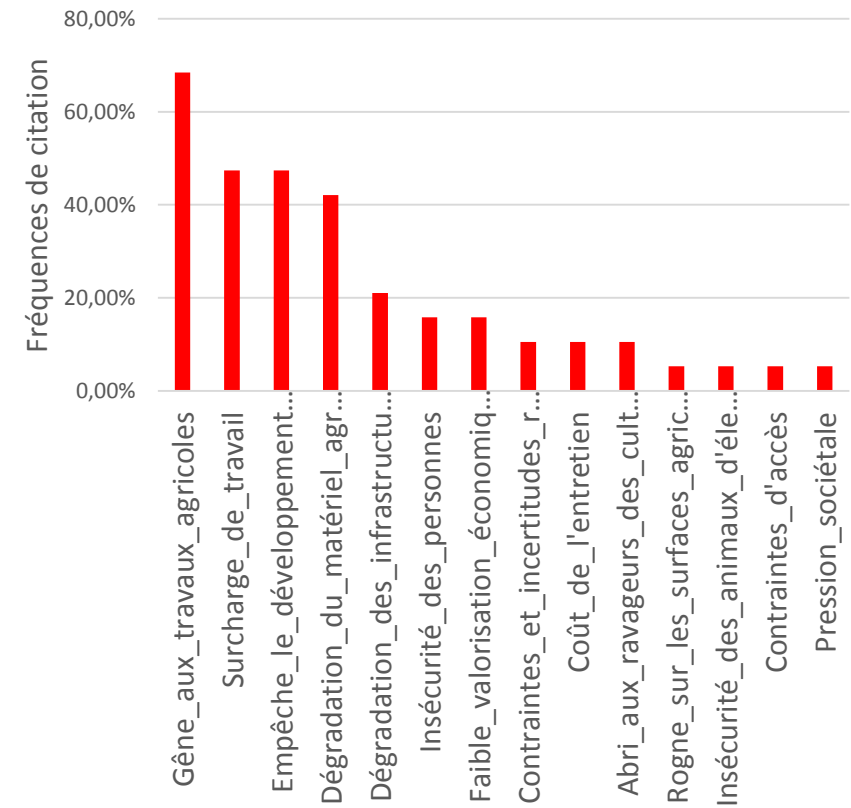


Principaux résultats (2)

28 services écosystémiques perçus



14 disservices écosystémiques perçus



Discussion et perspectives

- L'association des notions de services et disservices écosystémiques permet de mettre à jour les compromis opérés par les agriculteurs (Ango et al. 2014, Lyytimäki 2015)
- Des dynamiques paysagères qui semblent être davantage dépendantes des disservices perçus plutôt que des services
- Des pratiques de gestion très disparates mais qui tendent à s'homogénéiser (Blanco et al. soumis)
 - **Typologies d'agriculteurs** : peut-on identifier différents types de représentations parmi les agriculteurs (par analyse qualitative des entretiens, ou par analyse quantitative des modèles mentaux) ?
 - **Lien entre représentations et pratiques** : des représentations contrastées aboutissent-elles à des modalités de gestion contrastées selon les agriculteurs ?
 - **Niveaux de services et disservices** : à l'échelle des exploitations, quels sont les niveaux de services et disservices rendus par les forêts paysannes ?

Merci pour votre attention !

