



**HAL**  
open science

## SOLAL: l'équipe de sociologie de l'alimentation de l'INRA

Marie Plessz

► **To cite this version:**

Marie Plessz. SOLAL: l'équipe de sociologie de l'alimentation de l'INRA. Innovatives SHS, Centre National de la Recherche Scientifique (CNRS). Paris, FRA., Jun 2015, Paris, France. 2 p. hal-01580729

**HAL Id: hal-01580729**

**<https://hal.science/hal-01580729>**

Submitted on 5 Jun 2020

**HAL** is a multi-disciplinary open access archive for the deposit and dissemination of scientific research documents, whether they are published or not. The documents may come from teaching and research institutions in France or abroad, or from public or private research centers.

L'archive ouverte pluridisciplinaire **HAL**, est destinée au dépôt et à la diffusion de documents scientifiques de niveau recherche, publiés ou non, émanant des établissements d'enseignement et de recherche français ou étrangers, des laboratoires publics ou privés.



# SOLAL

## L'équipe de SOciologie de L'ALimentation de l'INRA

L'équipe SOLAL réunit les sociologues de l'unité ALISS de l'INRA. **Leurs travaux portent sur les normes et les pratiques alimentaires, en lien avec les caractéristiques sociales** (âge, genre, classe, situation familiale).

Ils s'intéressent aux changements d'alimentation au fil du parcours de vie, de la prime enfance au grand âge, par des méthodes qualitatives (entretiens, observation) et quantitatives (statistiques).

**Pour cela, ils ont besoin d'enquêtes répétées sur le même échantillon : des cohortes.**

### ► L'ENQUÊTE ELFE

L'enquête a pour objectif de suivre de la naissance jusqu'à l'âge adulte plus de 18 000 enfants nés au cours de l'année 2011 en France métropolitaine.

Elle est portée par une unité mixte INED-INSERM-EFS.

L'équipe SOLAL s'investit dès la construction du protocole d'enquête et des questionnaires, co-anime le groupe de travail Alimentation-nutrition-métabolisme et participe à l'exploitation des données.

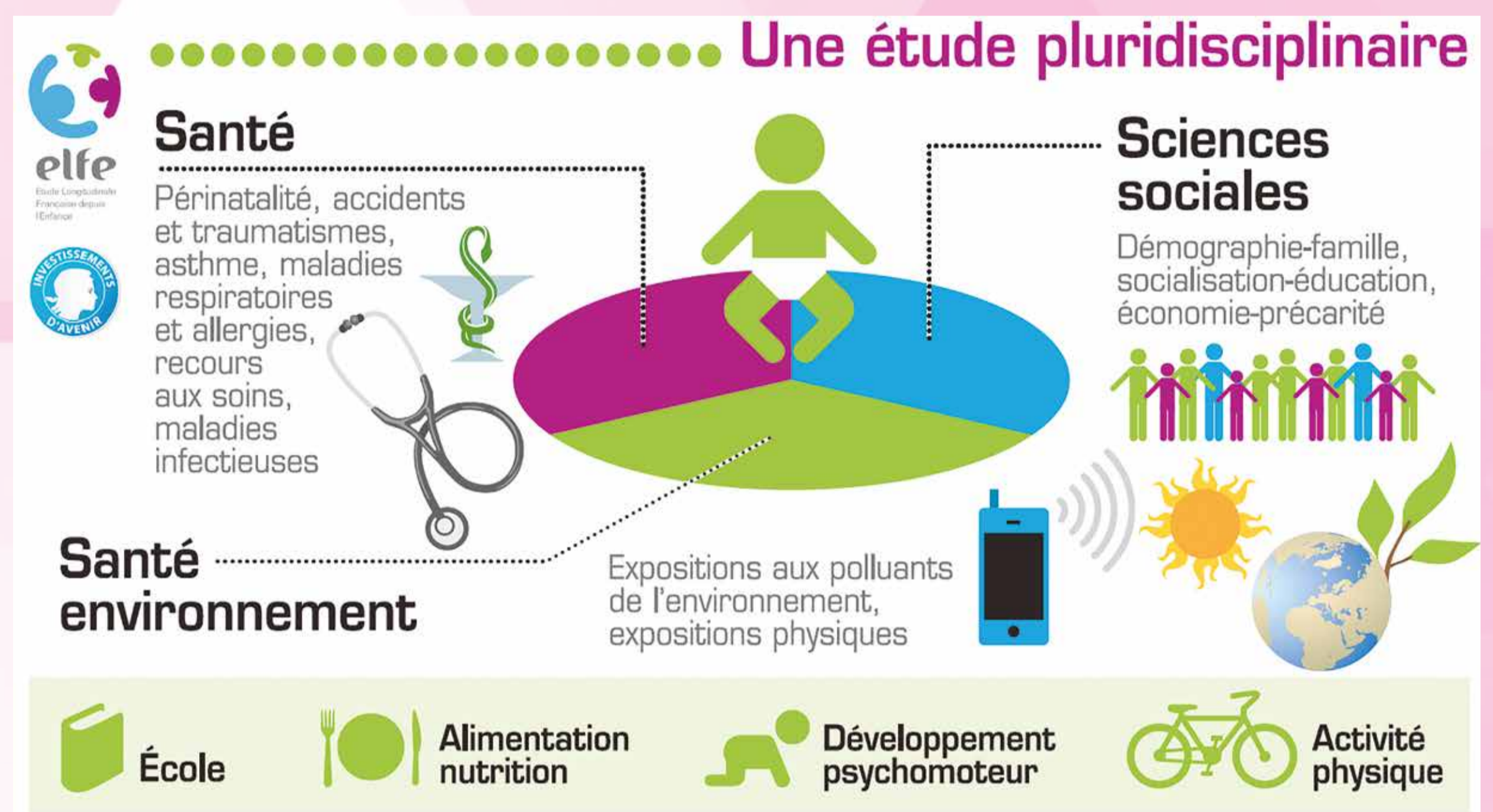
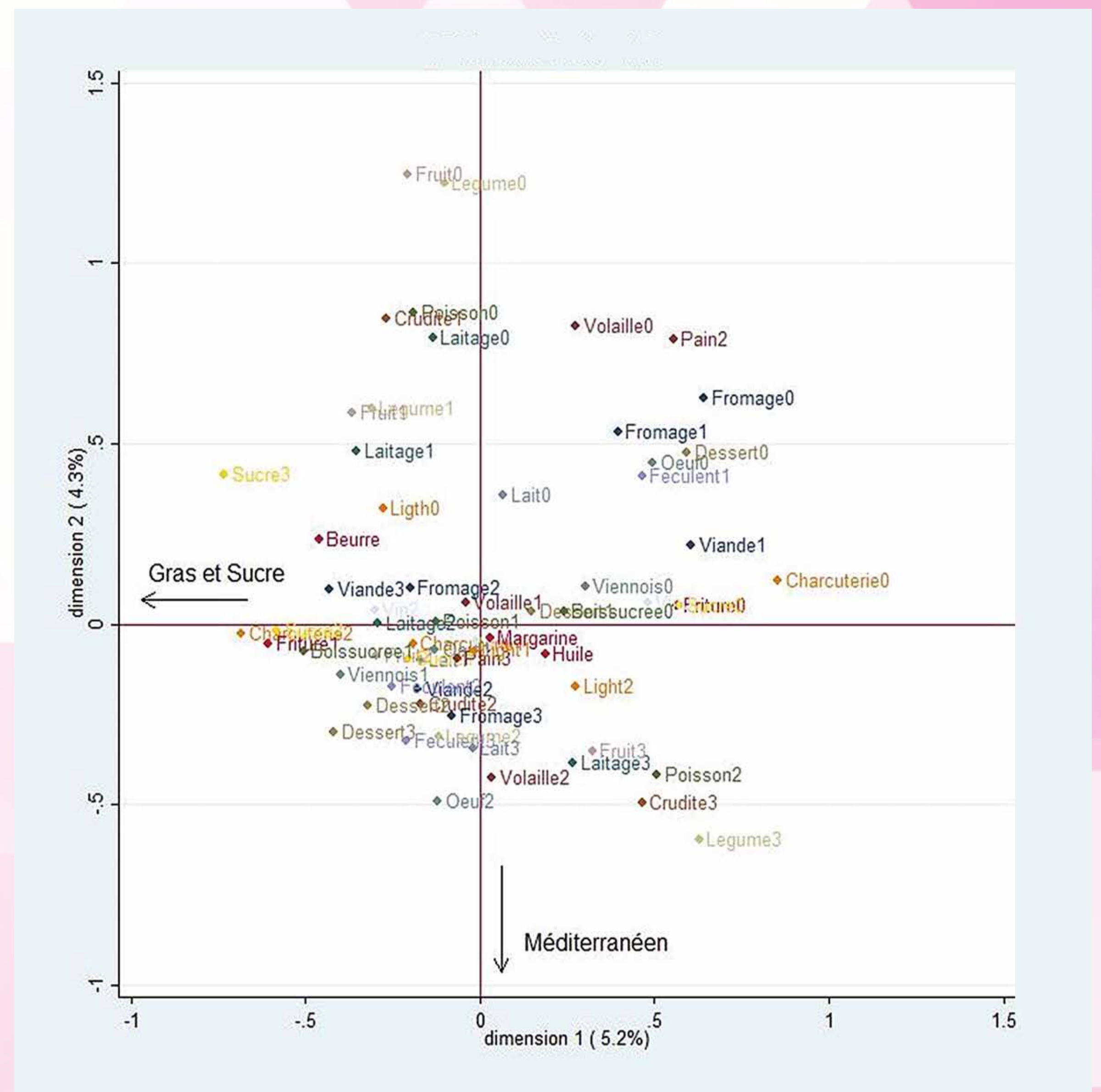
### ► L'UNITÉ COHORTES ÉPIDÉMIOLOGIQUES EN POPULATION

**Cette unité (INSERM-UVSQ) a une grande expérience dans la gestion scientifique et technique de cohortes en population.**

Dans la cohorte Gazel, 20 600 agents d'EDF-GDF ont répondu à 5 questionnaires alimentation depuis 1990.

Constances suivra un échantillon représentatif de 200 000 adultes âgés de 18 à 69 ans à l'inclusion, consultants des Centres d'examen de santé de la Sécurité sociale. **Les sociologues de SOLAL contribuent à la construction des questionnaires et à l'analyse des données sur l'alimentation.**

Analyse des habitudes alimentaires dans la cohorte Gazel



**cohorte CONSTANCES**

200 000 volontaires assurés du Régime général dans 17 départements, âgés de 18 à 69 ans à l'inclusion.  
65 000 inclus en mars 2015 (en cours d'inclusion)

Maladies cardiovasculaires  
Santé et travail  
Déterminants sociaux de la santé  
Modes de vie / environnement  
Santé respiratoire  
Santé des femmes et de la reproduction  
Troubles musculosquelettiques  
Vieillesse  
Dépression  
Méthodologie / suivi de cohorte / validation

Déjà 41 projets de recherche en cours menés par plus de 30 équipes

UMS 11  
Unité mixte scientifique

**cohorte Gazel**

20 000 volontaires salariés d'EDF-GDF, âgés de 35 à 50 ans à l'inclusion en 1989.

Santé et travail  
Déterminants sociaux de la santé  
Modes de vie / environnement  
Neuropsychiatrie  
Santé des femmes  
Maladies cardiovasculaires  
Méthodologie / suivi de cohorte / validation

Plus de 60 projets de recherche et plus de 250 publications





Étudier l'évolution de l'alimentation au cours de la vie par le suivi longitudinal de grandes populations

## GAZEL

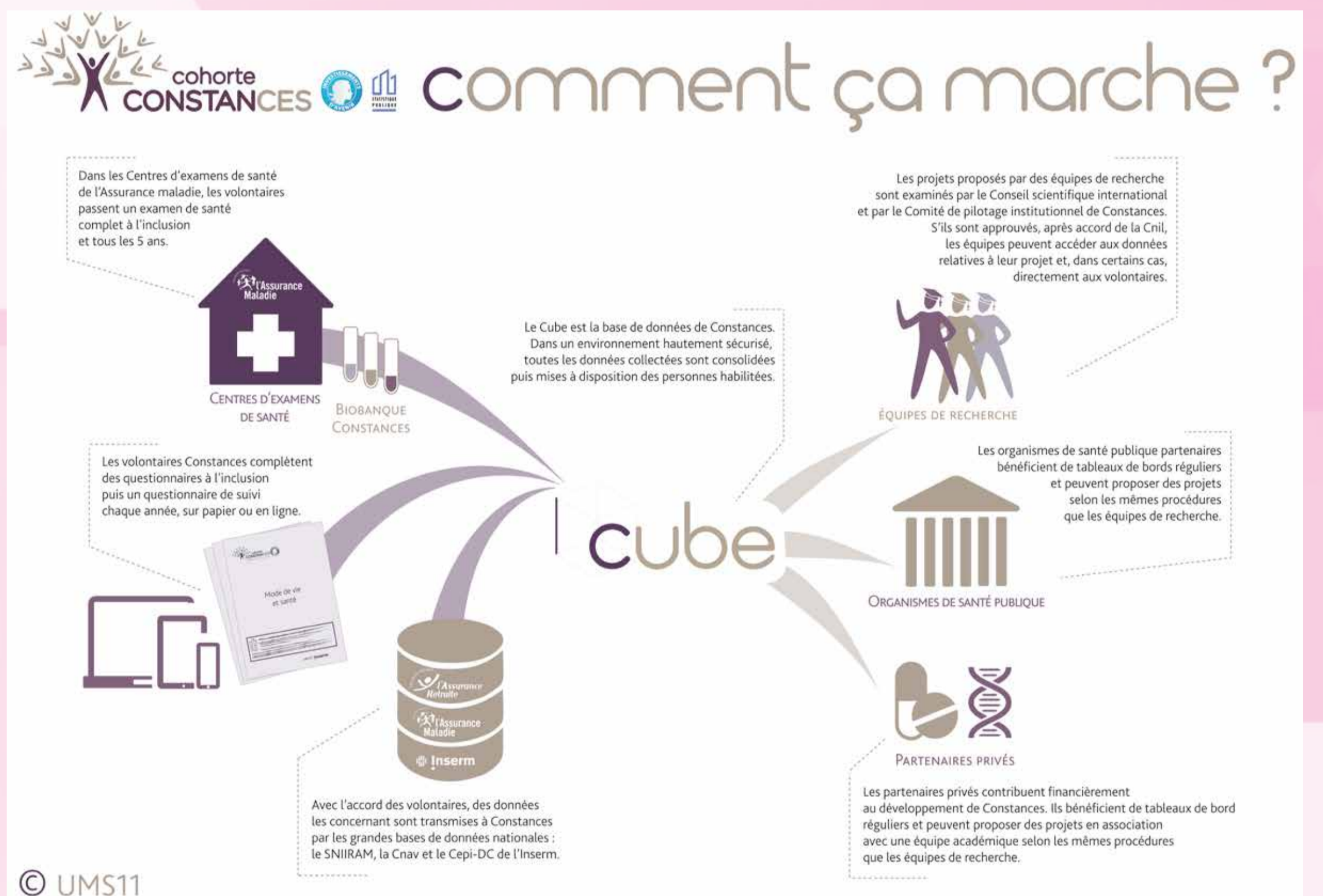
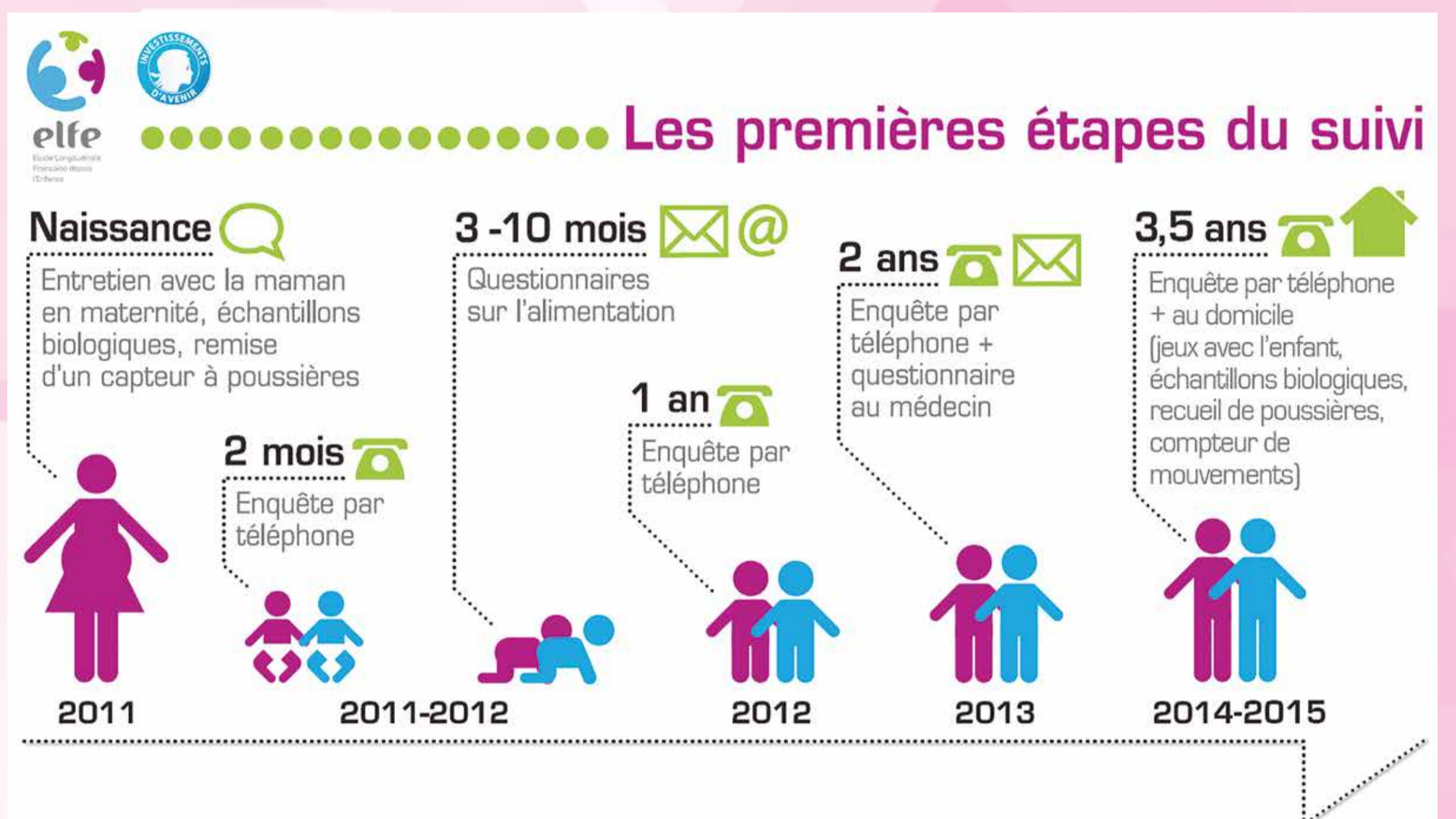
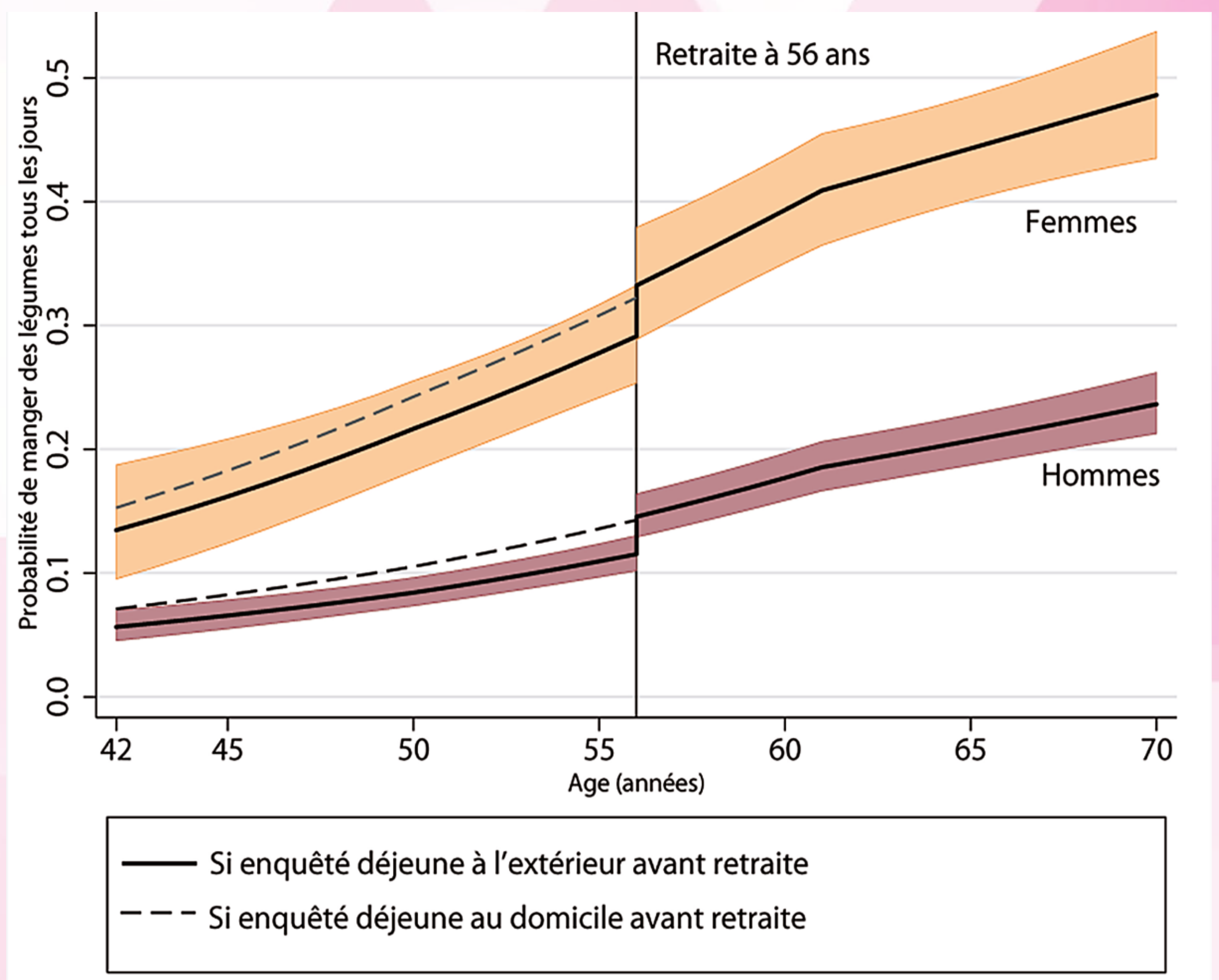
Dans la cohorte Gazel, la consommation de légumes augmente au fur et à mesure que les volontaires vieillissent. Les hommes qui déjeunaient hors domicile avant la retraite mangent plus souvent des légumes une fois qu'ils sont retraités et déjeunent à domicile (résultats non significatifs pour les femmes). **Ainsi la retraite modifie l'alimentation des hommes quand elle s'accompagne d'un changement dans le contexte des repas.**

## ELFE

D'après l'enquête Elfe, la prévalence de l'allaitement maternel exclusif en maternité est de 59 % (BEH n°27 du 07 octobre 2014). **L'enquête permet de suivre les pratiques d'allaitement et de diversification alimentaire selon les caractéristiques des deux parents.** Quel est l'impact de l'allaitement et de l'alimentation précoce sur la santé jusqu'à l'âge adulte ? Quels liens entre allaitement et vie professionnelle des mères ?

## CONSTANCES

**Constances permettra d'étudier les changements d'habitudes alimentaires au cours de la vie adulte.** Les enquêtés qui pensent qu'ils ne mangent pas équilibré modifient-ils leur alimentation par la suite ? Quels événements biographiques déclenchent une modification des habitudes alimentaires ? Ces mécanismes contribuent-ils aux inégalités de santé ?



## TRANSFERTS DE COMPÉTENCES ENTRE ÉPIDÉMIOLOGIE, DÉMOGRAPHIE ET SOCIOLOGIE

- > Modéliser des données longitudinales
- > Construire des questionnaires alimentaires synthétiques pour des cohortes généralistes
- > Enrichir les interprétations par la multiplication des approches et des points de vue



UNIVERSITÉ DE VERSAILLES  
ST-QUENTIN-EN-YVELINES

