



**HAL**  
open science

## **SIG et 3ème dimension pour l'analyse diachronique d'un paysage périurbain. Les collines de Bellet à Nice**

Samuel Robert, Claire Gémonet, Philippe Siccardi

### ► **To cite this version:**

Samuel Robert, Claire Gémonet, Philippe Siccardi. SIG et 3ème dimension pour l'analyse diachronique d'un paysage périurbain. Les collines de Bellet à Nice. Géomatique et applications. Apports des SIG au monde de la recherche, Mar 2003, Orléans, France. 2003. hal-01574900

**HAL Id: hal-01574900**

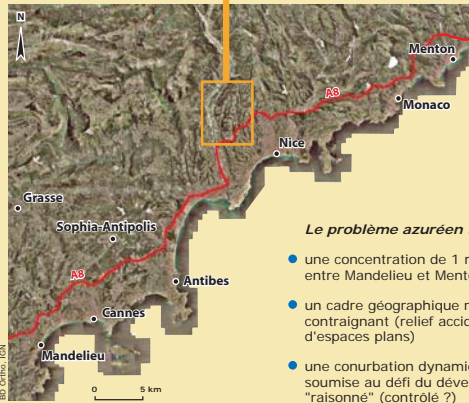
**<https://hal.science/hal-01574900>**

Submitted on 16 Aug 2017

**HAL** is a multi-disciplinary open access archive for the deposit and dissemination of scientific research documents, whether they are published or not. The documents may come from teaching and research institutions in France or abroad, or from public or private research centers.

L'archive ouverte pluridisciplinaire **HAL**, est destinée au dépôt et à la diffusion de documents scientifiques de niveau recherche, publiés ou non, émanant des établissements d'enseignement et de recherche français ou étrangers, des laboratoires publics ou privés.

### Bellet, interface ville-campagne



#### Le problème azuréen : un littoral saturé

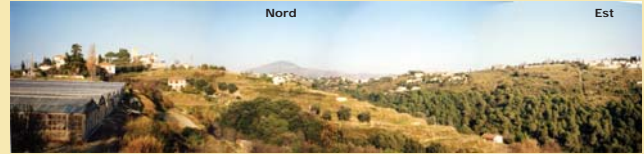
- une concentration de 1 million d'habitants entre Mandelieu et Menton
- un cadre géographique renommé mais contraignant (relief accidenté, peu d'espaces plans)
- une conurbation dynamique et attractive soumise au défi du développement "raisonné" (contrôlé ?)

#### Une zone d'observation de la dynamique périurbaine sur la Côte d'Azur

- pression urbaine
- crise du logement
- recul des activités agricoles
- retard des infrastructures

contradictions  
convergences

- sites naturels classés (vallons obscurs)
- volonté de relance agricole (vigne, olivier, fleur)
- volonté de préservation du patrimoine paysager



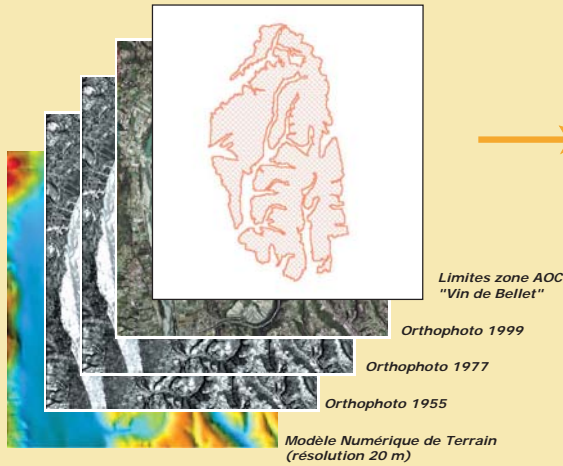
Colline et vallon de Crémat (vue panoramique)

#### Objectifs

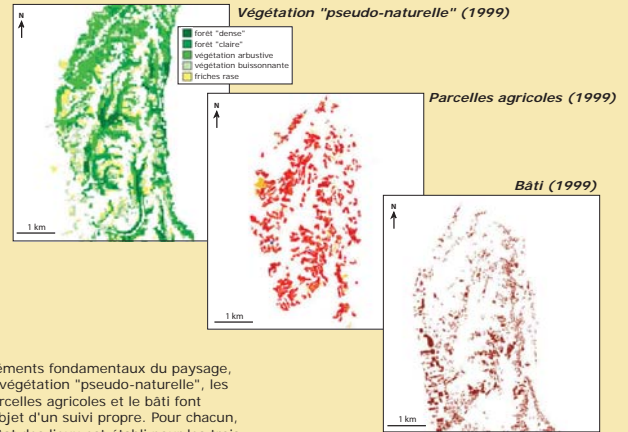
- Suivre la dynamique de l'utilisation du sol sur 50 ans
- Mettre en évidence les structures d'organisation de l'espace
- Etudier les contrastes paysagers et leur évolution

### Systeme d'information géographique

#### • Base de données spatiales de référence

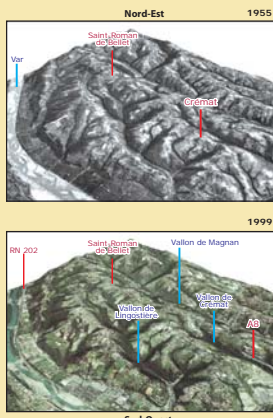


#### • Suivi diachronique de 3 composantes fondamentales du paysage

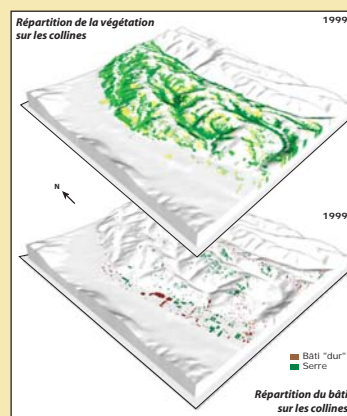


### La 3ème dimension : outil exploratoire

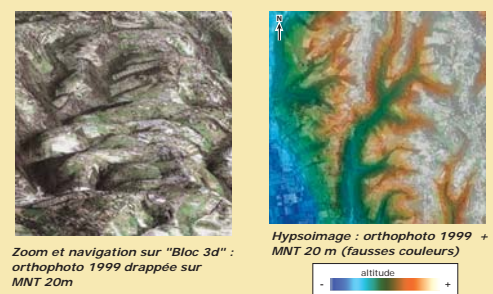
#### • Investigations diachroniques



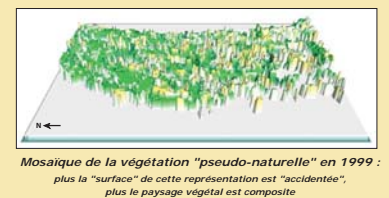
#### • Mises en situation de thématiques



#### • Explorations virtuelles complémentaires du terrain



#### • Explorations thématiques



Elargissement des pistes de recherche, approfondissement des hypothèses, prévalidations

Traitements et analyses spatiales