



HAL
open science

SIG et 3ème dimension pour l'analyse diachronique d'un paysage périurbain. Les collines de Bellet à Nice

Samuel Robert, Claire Gémonet, Philippe Siccardi

► **To cite this version:**

Samuel Robert, Claire Gémonet, Philippe Siccardi. SIG et 3ème dimension pour l'analyse diachronique d'un paysage périurbain. Les collines de Bellet à Nice. Géomatique et applications. Apports des SIG au monde de la recherche, Mar 2003, Orléans, France. 2003. hal-01574900

HAL Id: hal-01574900

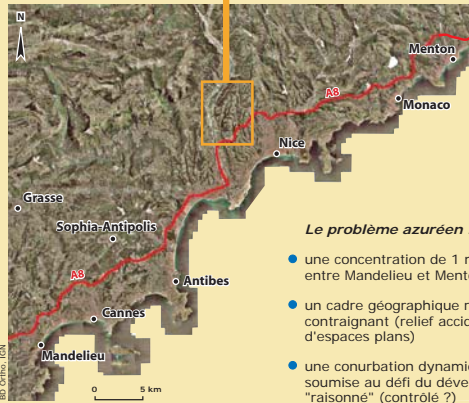
<https://hal.science/hal-01574900>

Submitted on 16 Aug 2017

HAL is a multi-disciplinary open access archive for the deposit and dissemination of scientific research documents, whether they are published or not. The documents may come from teaching and research institutions in France or abroad, or from public or private research centers.

L'archive ouverte pluridisciplinaire **HAL**, est destinée au dépôt et à la diffusion de documents scientifiques de niveau recherche, publiés ou non, émanant des établissements d'enseignement et de recherche français ou étrangers, des laboratoires publics ou privés.

Bellet, interface ville-campagne



Le problème azuréen : un littoral saturé

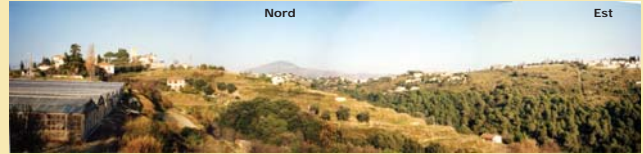
- une concentration de 1 million d'habitants entre Mandelieu et Menton
- un cadre géographique renommé mais contraignant (relief accidenté, peu d'espaces plans)
- une conurbation dynamique et attractive soumise au défi du développement "raisonné" (contrôlé ?)

Une zone d'observation de la dynamique périurbaine sur la Côte d'Azur

- pression urbaine
- crise du logement
- recul des activités agricoles
- retard des infrastructures

contradictions
convergences

- sites naturels classés (vallons obscurs)
- volonté de relance agricole (vigne, olivier, fleur)
- volonté de préservation du patrimoine paysager



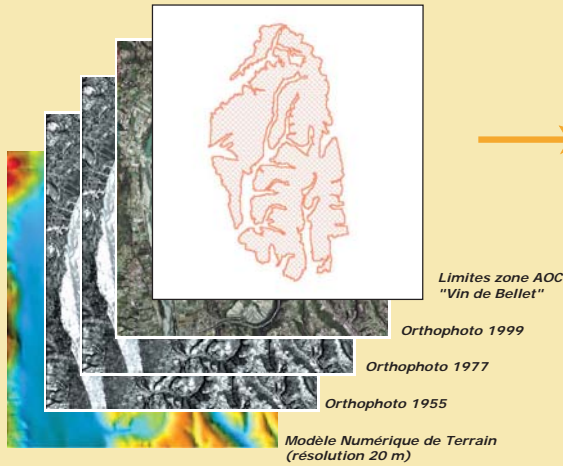
Colline et vallon de Crémât (vue panoramique)

Objectifs

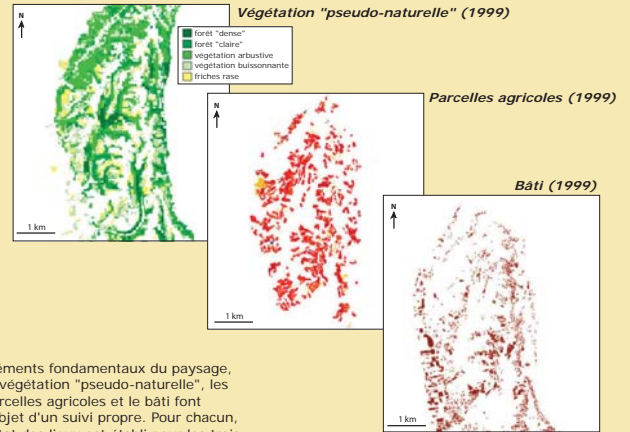
- Suivre la dynamique de l'utilisation du sol sur 50 ans
- Mettre en évidence les structures d'organisation de l'espace
- Etudier les contrastes paysagers et leur évolution

Systeme d'information géographique

Base de données spatiales de référence

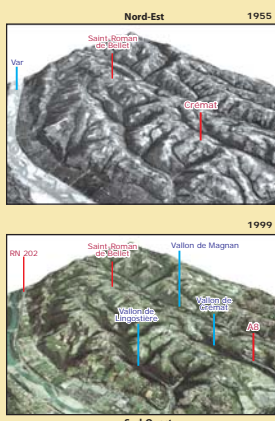


Suivi diachronique de 3 composantes fondamentales du paysage



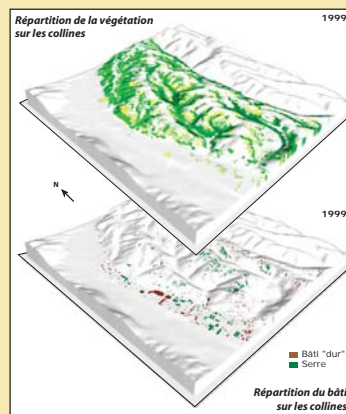
La 3ème dimension : outil exploratoire

Investigations diachroniques

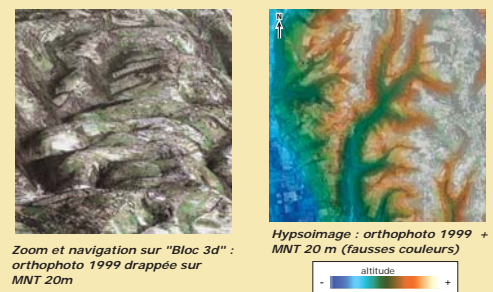


Vues "3D" des collines de Bellet en 1955 et 1999 : orthophotos drappées sur MNT 20 m

Mises en situation de thématiques



Explorations virtuelles complémentaires du terrain



Explorations thématiques



Mosaïque de la végétation "pseudo-naturelle" en 1999 : plus la "surface" de cette représentation est "accidentée", plus le paysage végétal est composite

Elargissement des pistes de recherche, approfondissement des hypothèses, prévalidations

Traitements et analyses spatiales