



**HAL**  
open science

## Médiation scientifique et territoires: analyse de l'expérience ID-îles Magazine

Laura Corsi

► **To cite this version:**

Laura Corsi. Médiation scientifique et territoires: analyse de l'expérience ID-îles Magazine. Festival des Insulaires 2016, 2016, Île d'Aix, France. hal-01518773

**HAL Id: hal-01518773**

**<https://hal.science/hal-01518773>**

Submitted on 5 May 2017

**HAL** is a multi-disciplinary open access archive for the deposit and dissemination of scientific research documents, whether they are published or not. The documents may come from teaching and research institutions in France or abroad, or from public or private research centers.

L'archive ouverte pluridisciplinaire **HAL**, est destinée au dépôt et à la diffusion de documents scientifiques de niveau recherche, publiés ou non, émanant des établissements d'enseignement et de recherche français ou étrangers, des laboratoires publics ou privés.





## La thèse en questions-réponses

### C'est quoi la médiation scientifique?

Ce sont les actions mises en place par les scientifiques pour présenter et rendre accessibles leurs travaux au grand public. ID-îles Magazine est un exemple de médiation scientifique.

### Quel est le lien entre la thèse et la télévision?

L'audiovisuel est le média que nous avons choisi pour mener cette expérience de médiation scientifique. Tébéo m'a engagée pour réaliser le magazine ID-îles. Et c'est cette expérience qui est le sujet de la thèse.

### Qu'est-ce que c'est ID-îles Magazine?

C'est un magazine télévisuel de 26 minutes que nous réalisons avec Louis Brigand depuis septembre 2015. Il est diffusé sur les télévisions locales Tébéo, TébéSud et TVR. À partir de témoignages, mais aussi de données chiffrées, le magazine présente les dynamiques économiques, sociales et entrepreneuriales qui marquent les territoires insulaires et posent la question du futur des îles.



### Quelles sont les questions auxquelles j'essaie de répondre dans la thèse?

- Quelles sont les relations entre territoires / médias / scientifiques?
- Comment adapter et traduire les résultats d'une démarche géographique en langage audiovisuel?
- Quelles sont les conséquences du dispositif de médiation scientifique ID-îles sur les territoires insulaires?

### Concrètement, en quoi consiste mon travail ?

En dehors du travail de réflexion pour répondre à ces questions, c'est réaliser le magazine, avec l'aide des îliens, de l'équipe ID-îles et de Tébéo:



- Préparer les données



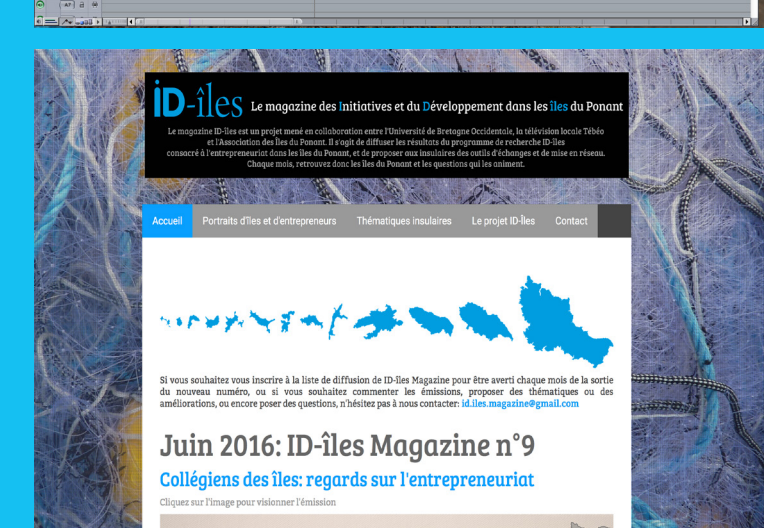
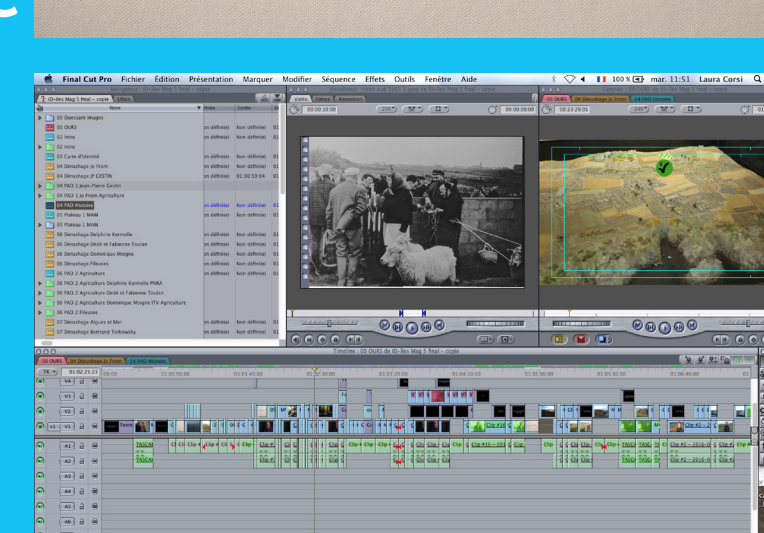
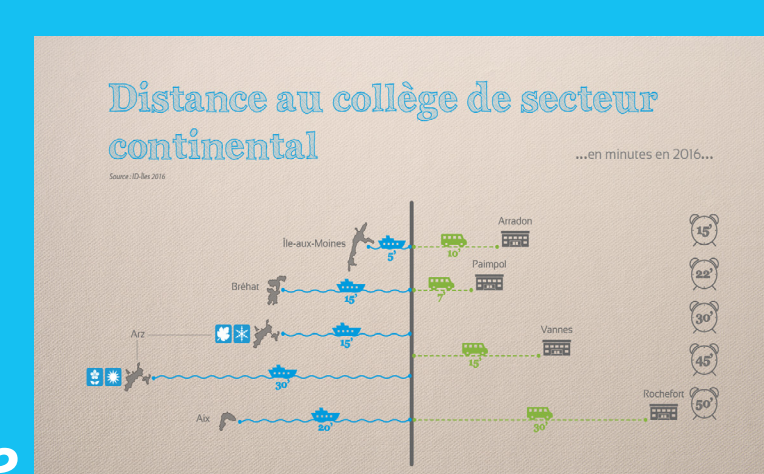
- Réaliser des entretiens pour écrire l'émission



- Filmer les intervenants
- Animer l'émission

- Faire le montage de l'émission

- Faciliter sa diffusion

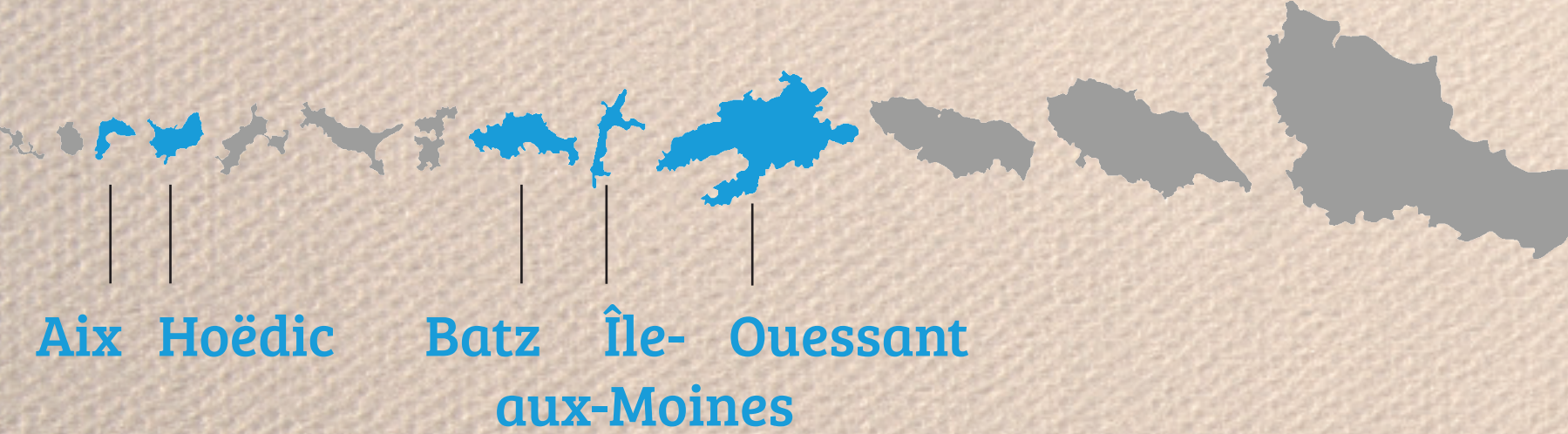


## Le bilan de 1 an de ID-îles Magazine

### Réalisation

9 émissions ont été réalisées dont:

- 5 émissions consacrées à une île



- 4 émissions thématiques:

1. En quoi l'entrepreneuriat constitue-t-il un enjeu pour les îles du Ponant?
2. Heurts et bonheurs des créateurs d'entreprises insulaires
3. Ces entreprises qui exportent
4. Collégiens des îles: regards sur l'entrepreneuriat

avec des reportages sur les îles de



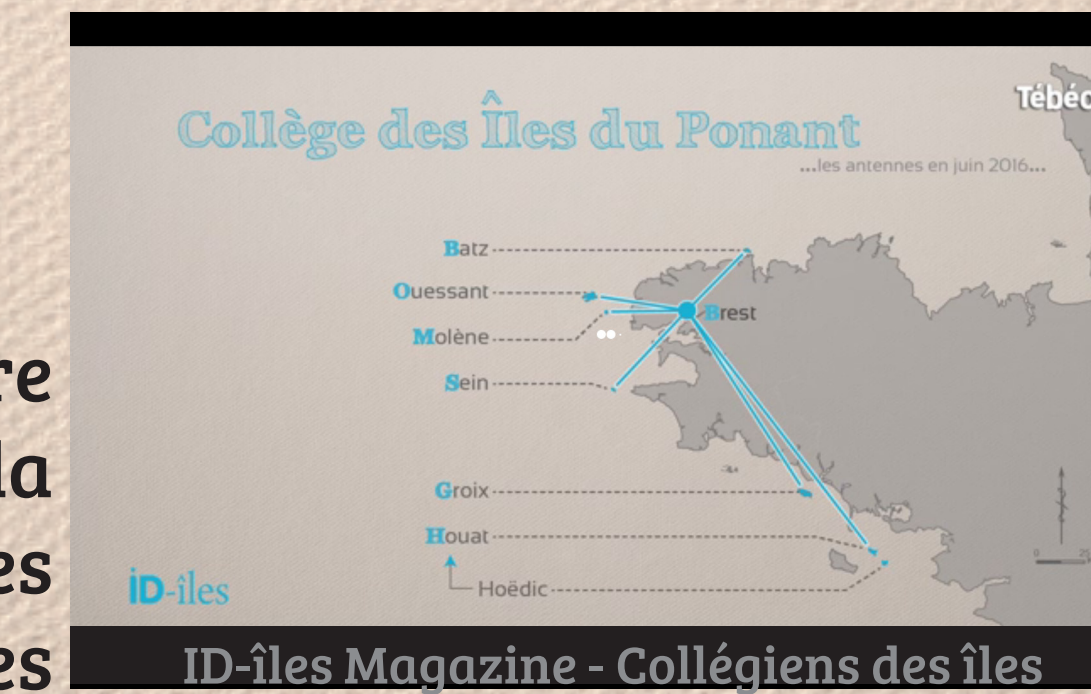
88 intervenants au total

des versions longues de certains entretiens sur le site [www.id-iles.fr](http://www.id-iles.fr)

### Un format répondant aux objectifs du projet



Présenter les initiatives et les projets innovants de chaque île

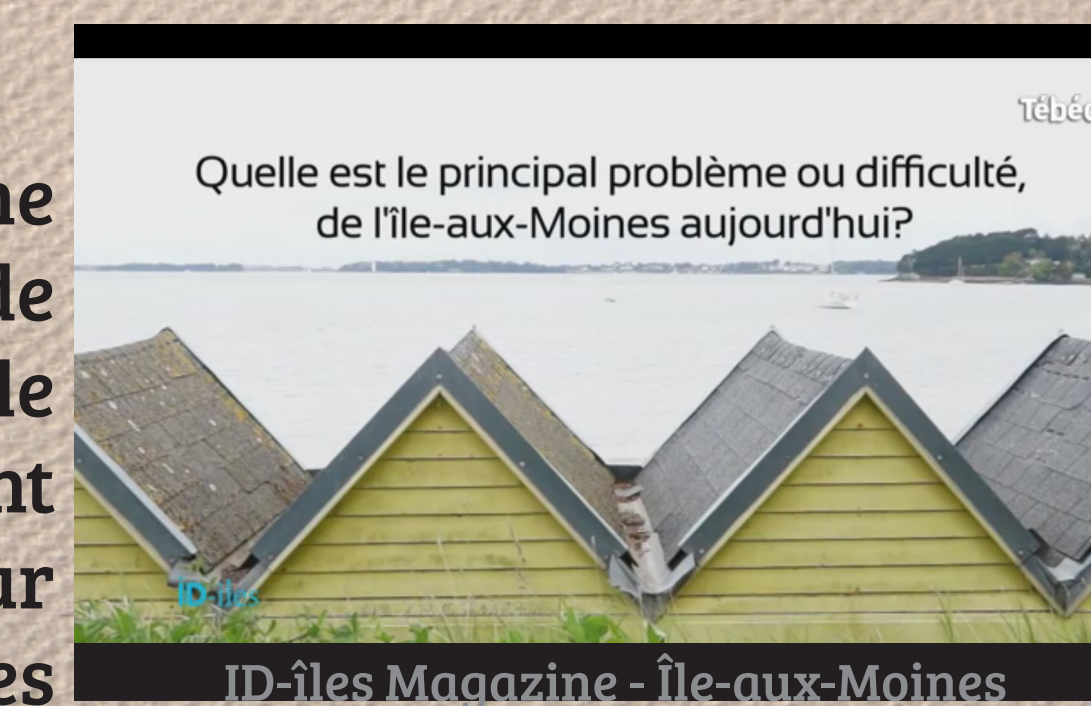


Comprendre et encourager la vie à l'année sur les îles



Identifier les difficultés et les atouts des îles pour les entrepreneurs

Créer une dynamique de débat sur le développement présent et le futur des îles



### Diffusion

Le magazine mensuel le plus regardé sur le site de Tébéo: 13 000 vues

Des émissions rediffusées une quarantaine de fois en un mois (sur l'ensemble des 3 TV locales)

7 600 connections sur le site [www.id-iles.fr](http://www.id-iles.fr)

Des projections-débats organisées sur les îles

### Commentaires de téléspectateurs

«C'est l'île telle qu'on la vit nous»

«En fait, j'ai appris plein de choses sur l'île»

«On a souvent une vision noire de ce qui se passe sur l'île, mais en fait, on se rend compte qu'il s'y passe des choses bien aussi»

«On se reconnaît dans ce que vivent les autres îles»

«Après l'émission, j'ai été contacté par des entreprises continentales qui nous offraient leur soutien»

## Les prochaines étapes

1. Poursuivre la réalisation du magazine :

7 numéros prévus d'ici juillet 2017 (5 émissions consacrées à une île + 2 thématiques)

2. Réaliser des questionnaires et des entretiens pour:

Etudier les usages et la perception du magazine

Analyser ses conséquences pour les territoires et les acteurs

## Et c'est là que vous intervenez:

➤ Pour me fournir des données pour la thèse et aider à améliorer le magazine:

**Remplissez le questionnaire!**

➤ Pour améliorer la diffusion du magazine:

**Inscrivez-vous à la liste de diffusion!**

➤ Et n'hésitez pas à me contacter:

[id-iles.magazine@gmail.com](mailto:id-iles.magazine@gmail.com)