



**HAL**  
open science

## Aux confins du tourisme : les pratiques résidentielles des Britanniques

Isabelle Sacareau, Luc Vacher, Didier D. Vye, Pascal Brunello

► **To cite this version:**

Isabelle Sacareau, Luc Vacher, Didier D. Vye, Pascal Brunello. Aux confins du tourisme : les pratiques résidentielles des Britanniques. Colloque international “Fins et confins du tourisme ”, May 2009, Grenoble, France. hal-01502368

**HAL Id: hal-01502368**

**<https://hal.science/hal-01502368v1>**

Submitted on 5 Apr 2017

**HAL** is a multi-disciplinary open access archive for the deposit and dissemination of scientific research documents, whether they are published or not. The documents may come from teaching and research institutions in France or abroad, or from public or private research centers.

L'archive ouverte pluridisciplinaire **HAL**, est destinée au dépôt et à la diffusion de documents scientifiques de niveau recherche, publiés ou non, émanant des établissements d'enseignement et de recherche français ou étrangers, des laboratoires publics ou privés.

# Aux confins du tourisme : les pratiques résidentielles des Britanniques en Poitou-Charentes

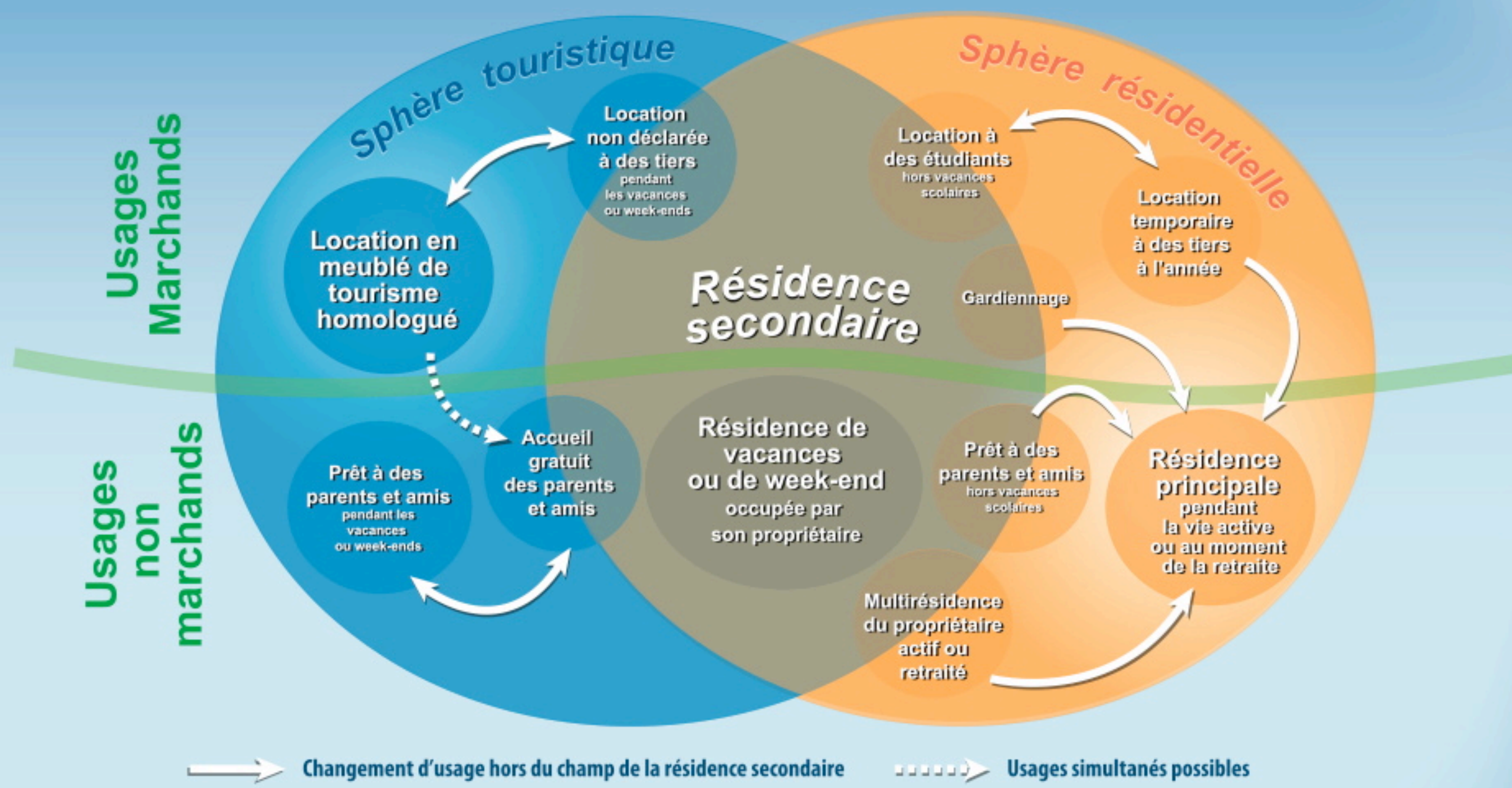
Inventeurs du tourisme et première clientèle touristique étrangère en France, les Britanniques sont de plus en plus nombreux à y acquérir des résidences secondaires mais aussi permanentes. Leurs stratégies d'achat en Poitou-Charentes sont au cœur de nouvelles pratiques à mi-chemin entre logiques touristiques et résidentielles.

## Un objet et des usages aux confins du tourisme : la résidence secondaire

La résidence secondaire entre logiques touristiques et stratégies résidentielles

La résidence secondaire se définit généralement comme un logement utilisé pour les week-ends, les loisirs ou les vacances. Mais cette définition recouvre en fait des usages beaucoup plus complexes.

Inscription et évolutions des usages de la résidence secondaire dans les champs des usages marchands et non marchands

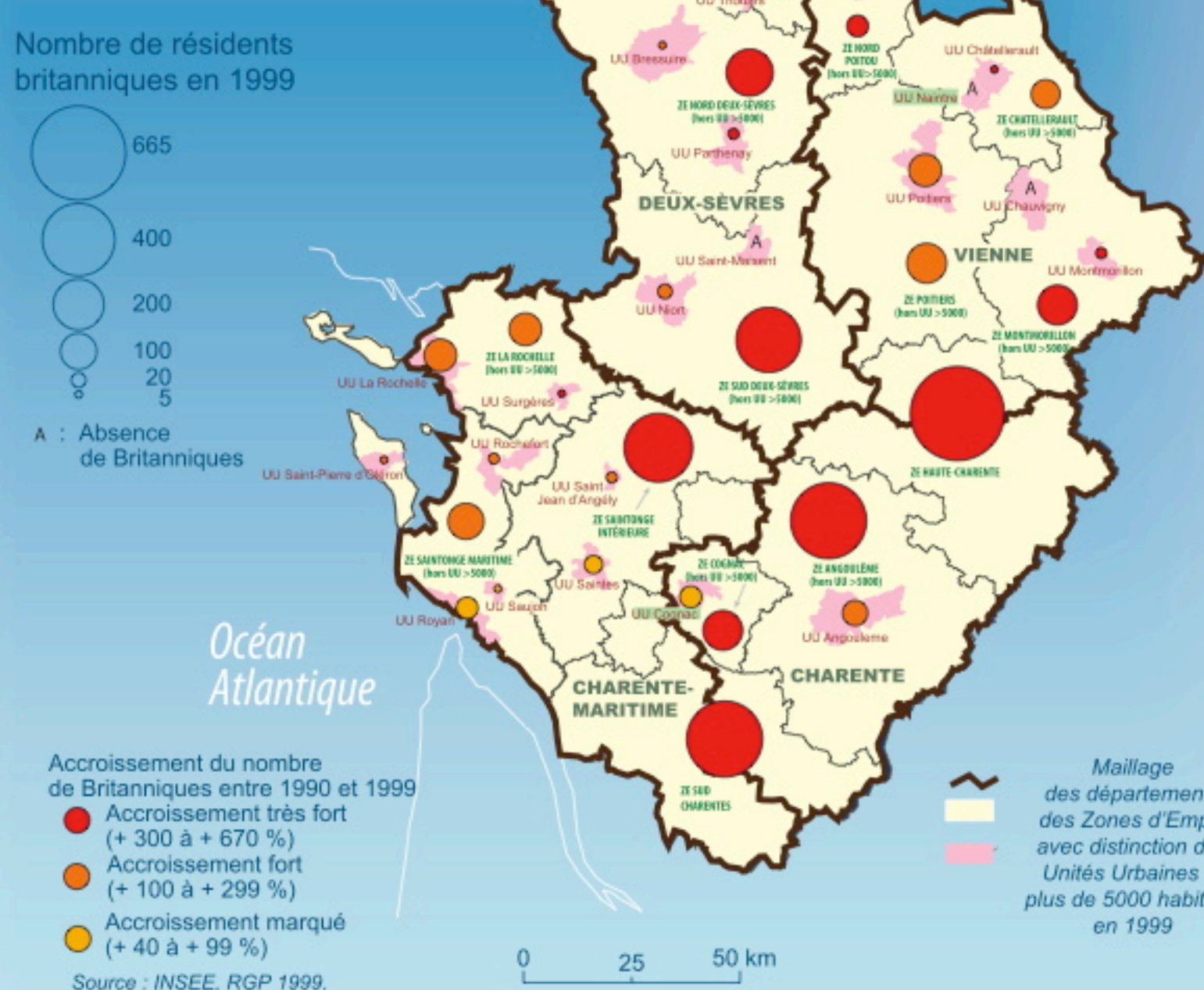


## Une requalification des lieux liée aux nouveaux résidents britanniques

Un espace rural réinvesti

Les Britanniques achètent des résidences secondaires mais aussi des résidences principales dans les espaces ruraux de l'intérieur qu'ils contribuent à requalifier, loin de la préférence littorale qui opère pour les Français.

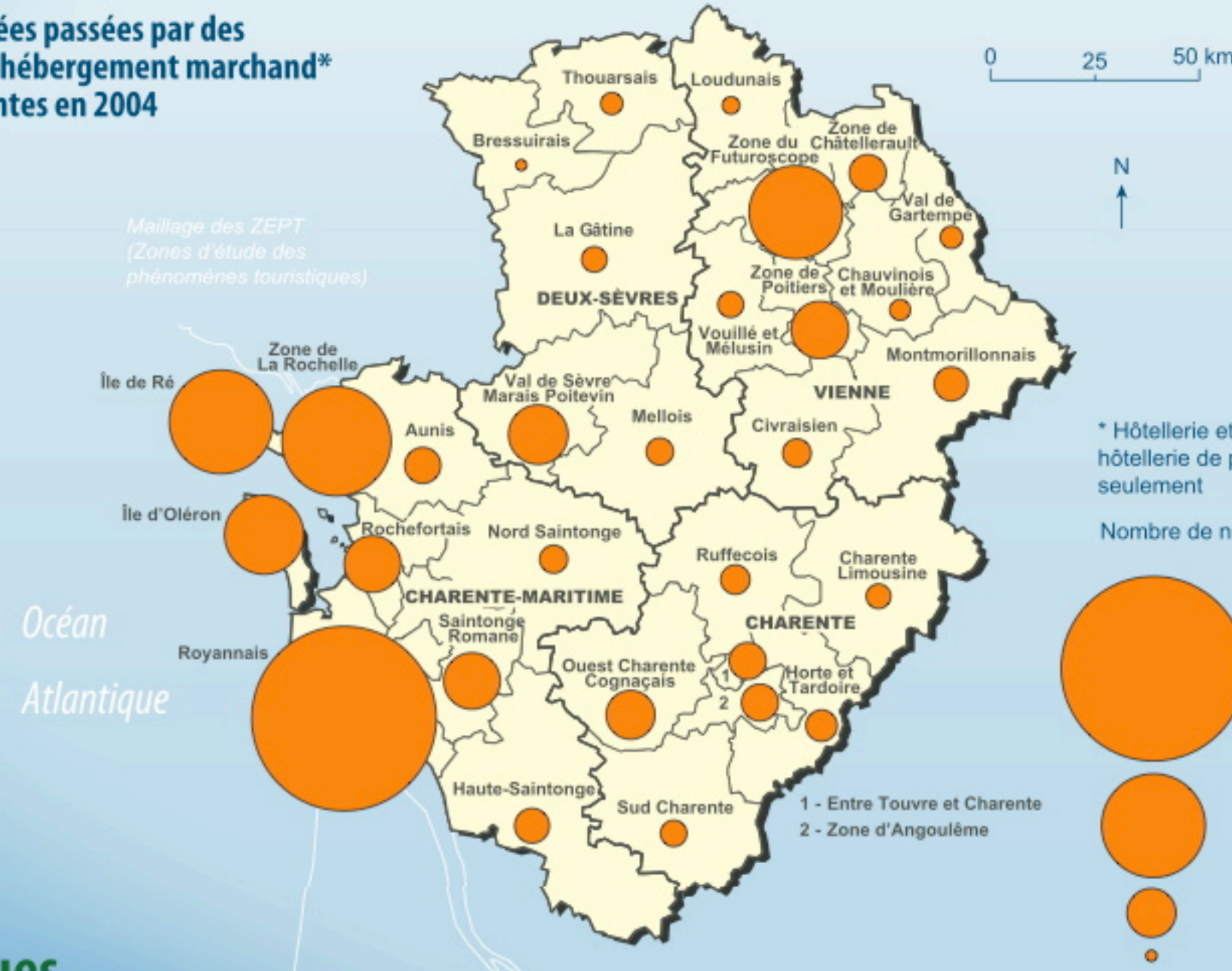
Les résidents britanniques en Poitou-Charentes en 1999



La première clientèle touristique étrangère sur le littoral charentais

Les Britanniques représentent 35% des nuitées en hébergement marchand des étrangers en Poitou-Charentes. Ils fréquentent principalement le littoral.

Nombre de nuitées passées par des Britanniques en hébergement marchand\* en Poitou-Charentes en 2004



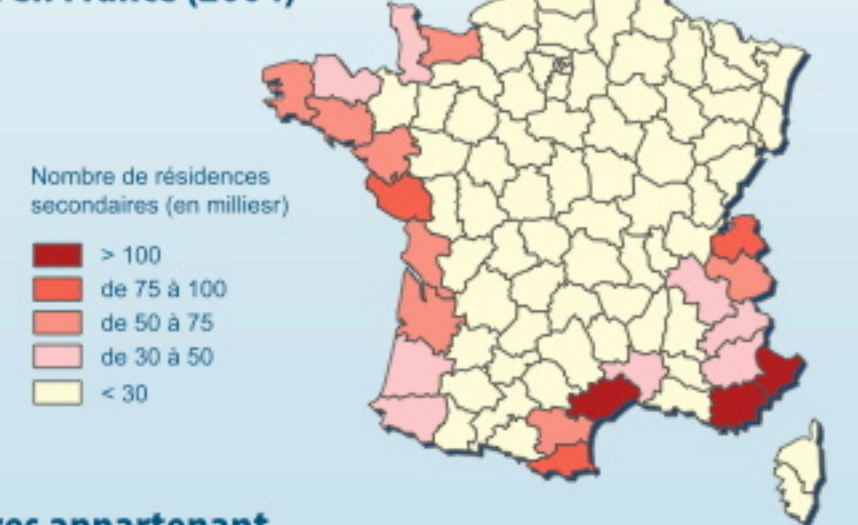
Sources : Comité Régional du Tourisme Poitou-Charentes, Observatoire régional du tourisme, 2005. L'année touristique 2004 en Poitou-Charentes : bilan et synthèse par ZEPT.

## Une population : les touristes britanniques en Poitou-Charentes

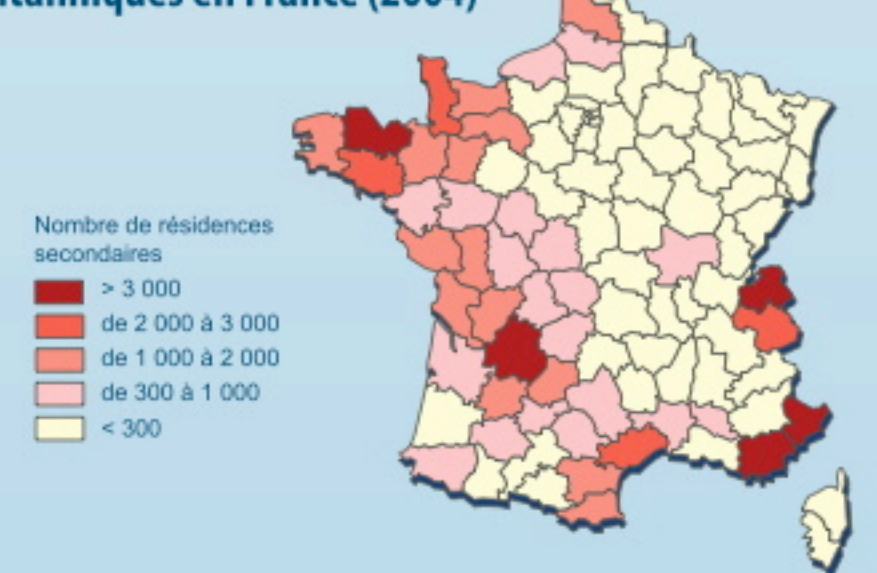
"Les Anglais dans nos campagnes !"

Ils sont également acquéreurs de résidences secondaires avec cependant des logiques de localisation différentes de celles des Français sur la façade atlantique.

Résidences secondaires par département en France (2004)



Résidences secondaires appartenant à des Britanniques en France (2004)

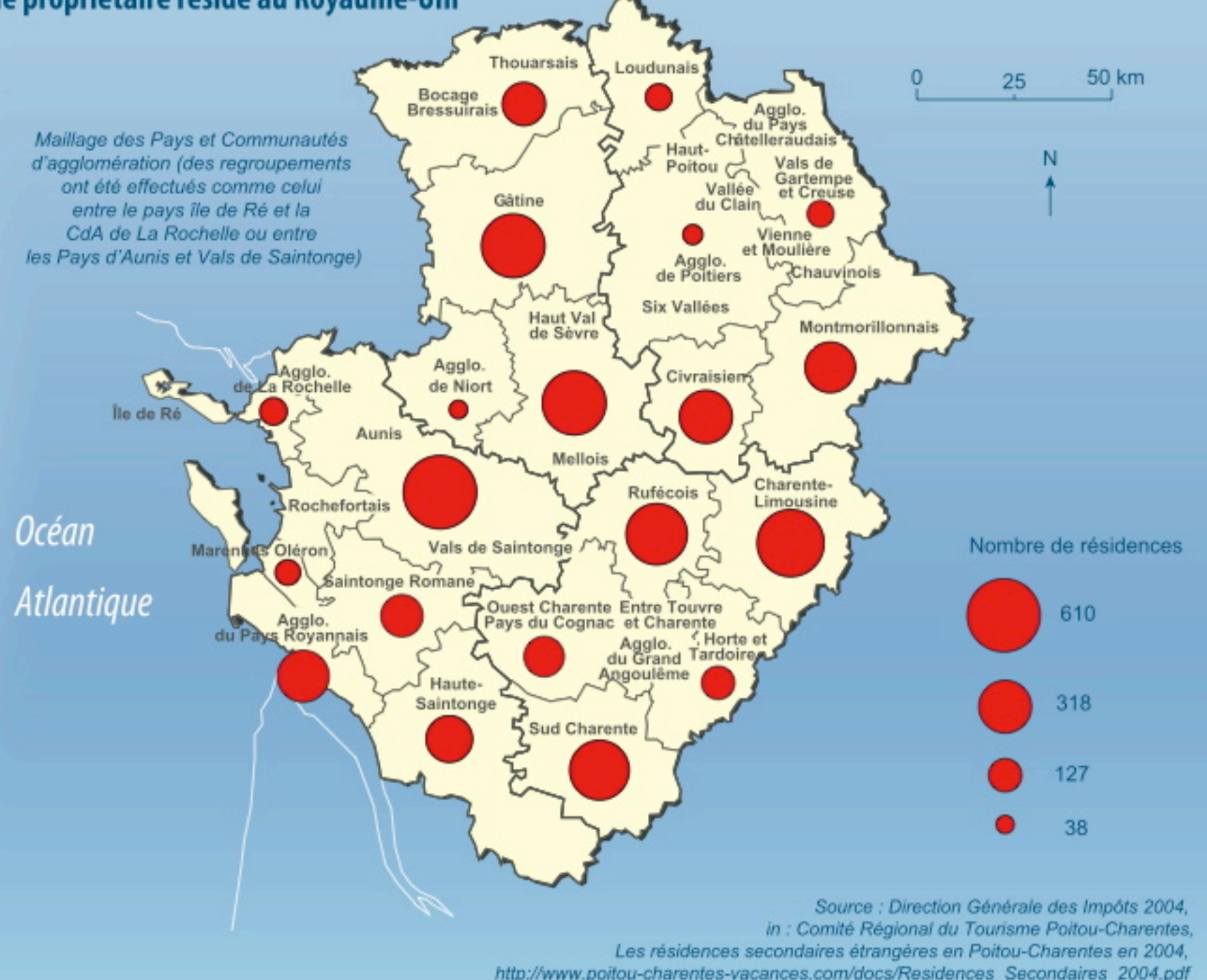


Source : Direction Générale des Impôts 2004, in : Comité Régional du Tourisme Poitou-Charentes, Les résidences secondaires étrangères en Poitou-Charentes, http://www.poitou-charentes-vacances.com/docs/Residences\_Secondaires\_2004.pdf

## Une nouvelle manière d'habiter les lieux

La résidence secondaire est bien un mode d'hébergement qui participe à la dimension touristique des lieux. Mais elle est aussi l'indicateur d'une appropriation territoriale particulière et de nouvelles dynamiques aux confins du tourisme.

Résidences secondaires en Poitou-Charentes en 2004 dont le propriétaire réside au Royaume-Uni



Source : Direction Générale des Impôts 2004, in : Comité Régional du Tourisme Poitou-Charentes, Les résidences secondaires étrangères en Poitou-Charentes en 2004, http://www.poitou-charentes-vacances.com/docs/Residences\_Secondaires\_2004.pdf

De nouvelles filières touristiques?

Mais certains Britanniques s'investissent également dans un tourisme principalement destiné à leurs compatriotes (Bed & Breakfast, entretien et gardiennage de résidences secondaires).



Extrait d'une annonce d'un propriétaire de gîte britannique dans les Deux-Sèvres.

Run by english resident owners for the last seven years, (...) all cottages are easily accessible. We are approximately three and a half hours from Saint Malo and five and a half hours from Cherbourg, Caen and Le Havre. Local airports are at La Rochelle, which is served by Ryanair from Stanstead, and Flybe from Southampton and Birmingham and at Poitiers, again served by Ryanair from Stanstead.

Conception : Isabelle Sacareau, Luc Vacher, Didier Vye.  
Réalisation : P. Brunello, Cellule Géomatique, Février 2009.  
AGÎLE UMR LIENSs 6250.

Attractivité touristique et attractivité résidentielle forme un système qui s'auto-alimente. La fonction touristique pourrait se renforcer auprès de la clientèle anglaise via un tourisme marchand impulsé par des résidents permanents britanniques. Mais cette dynamique est également porteuse d'une attractivité globale, auprès des Français eux-mêmes, d'autant que le marché du foncier est saturé sur le littoral et que l'évolution de la parité entre l'euro et la livre peut conduire les Britanniques à ralentir leurs achats voire à pratiquer la revente auprès des Français.