



**HAL**  
open science

## Les services rendus par la polyculture-élevage dans les territoires

Julie Ryschawy, Thierry Bonaudo, Rodolphe Sabatier, Catherine Disenhaus,  
Sophie Bertrand, Muriel Tichit

► **To cite this version:**

Julie Ryschawy, Thierry Bonaudo, Rodolphe Sabatier, Catherine Disenhaus, Sophie Bertrand, et al.. Les services rendus par la polyculture-élevage dans les territoires. Séminaire polyculture-élevage ACTA-INRA, Jun 2013, Toulouse, France. 72 p., 2013, actes du Séminaire ACTA-INRA, Polyculture-élevage dans les territoires. hal-01455889

**HAL Id: hal-01455889**

**<https://hal.science/hal-01455889v1>**

Submitted on 3 Jun 2020

**HAL** is a multi-disciplinary open access archive for the deposit and dissemination of scientific research documents, whether they are published or not. The documents may come from teaching and research institutions in France or abroad, or from public or private research centers.

L'archive ouverte pluridisciplinaire **HAL**, est destinée au dépôt et à la diffusion de documents scientifiques de niveau recherche, publiés ou non, émanant des établissements d'enseignement et de recherche français ou étrangers, des laboratoires publics ou privés.

# Séminaire ACTA-INRA

Les systèmes de polyculture - élevage dans les territoires

Toulouse, 4 et 5 JUIN 2013

## Les services rendus par la polyculture-élevage dans les territoires

J. Ryschawy, INRA UMR SADAPT – CNIEL

T. Bonaudo , R. Sabatier , C. Disenhaus,  
S. Bertrand et M. Tichit



# Introduction

- Contexte :
  - Limites de la spécialisation régionale de l'agriculture (*Gaigné et al., 2012*)
  - Regain d'intérêt pour l'intégration élevage-cultures dans les territoires (*Hendrickson et al., 2008 ; Wilkins, 2008*)
  - Services potentiels rendus par la polyculture-élevage



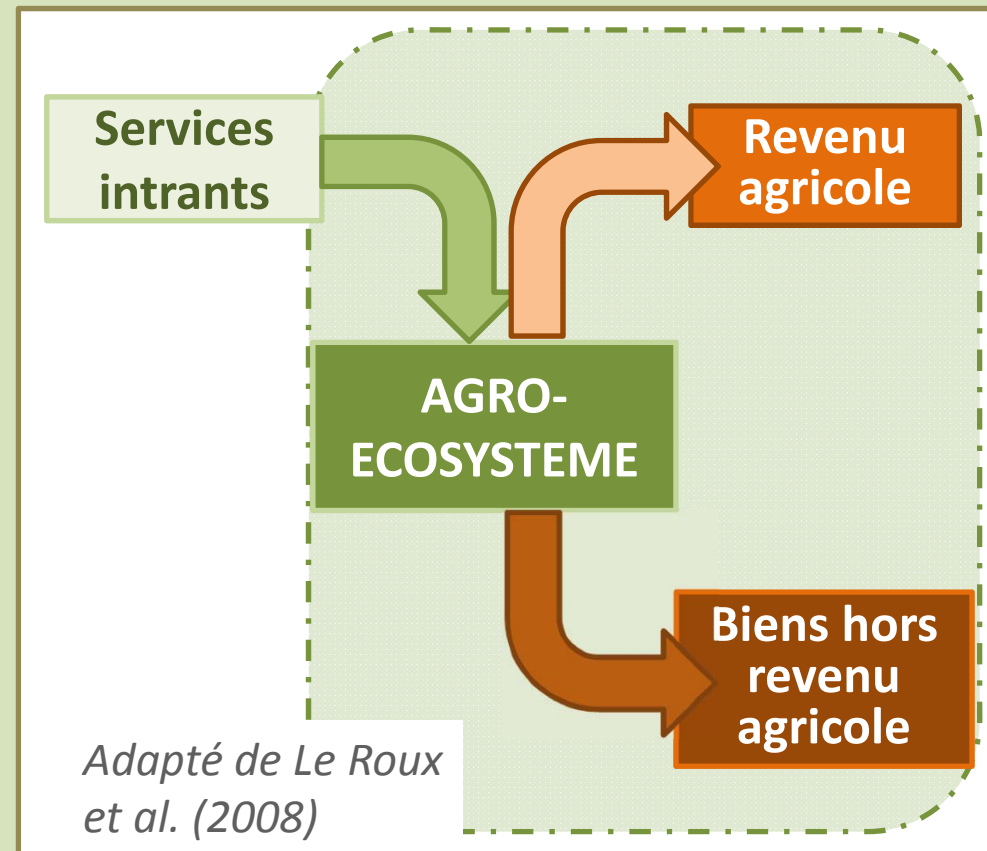
**→ OBJECTIF : Identifier et évaluer les services rendus par la polyculture-élevage au sein des territoires**

Groupe de travail interdisciplinaire et interprofessionnel - GIS Elevages Demain  
« Services rendus par l'élevage dans les territoires »

# 1.1. Positionnement conceptuel

Nous considérons:

- i) un service comme «un bénéfice que l'homme obtient d'un écosystème» (MEA, 2005)
- ii) l'agroécosystème de polyculture-élevage comme un écosystème
- iii) qu'un service implique un bénéficiaire potentiel (// Aznar, 2002)



## 1.2 Hypothèses

A. Les services rendus par les systèmes de polyculture-élevage sont corrélés et constituent des « **bouquets de services** »

→ La gestion des **synergies et trade-offs** entre services pourrait favoriser la production de certains services.

B. Les bouquets de services sont dépendants **des territoires** dans lesquels les systèmes de polyculture-élevage s'inscrivent.

→ Des **leviers socio-économiques et politiques** influent sur la production de services.

## 2. Une analyse de bouquets de services

Méthodologie générale :

1. Identification des services rendus

2. Typologie des bouquets de services

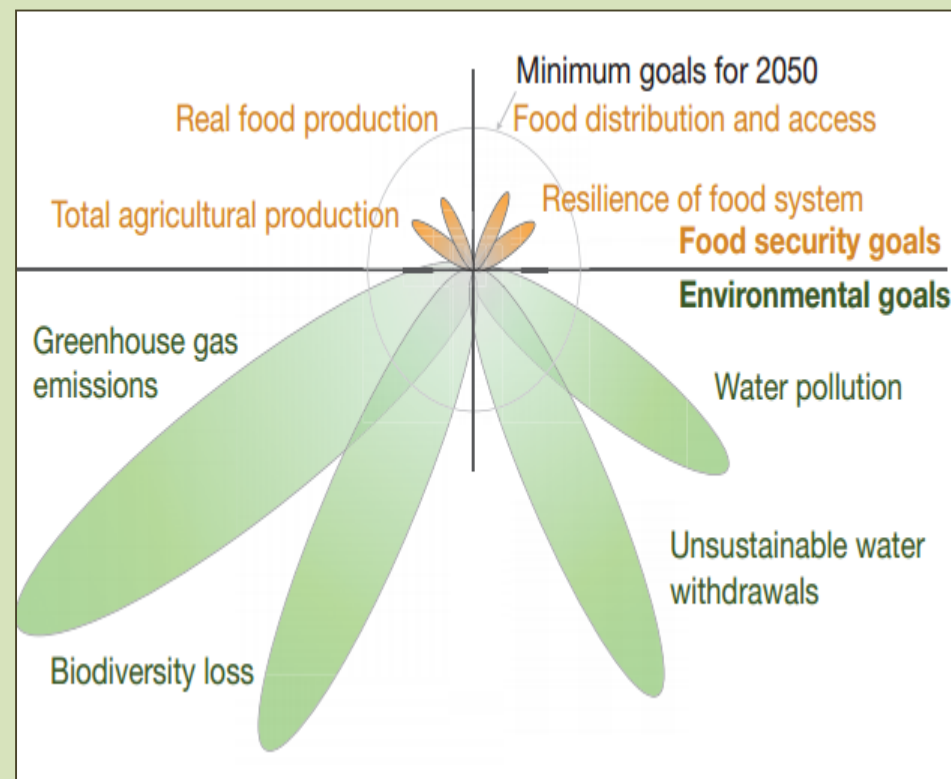
*(Raudsepp-Hearne et al., 2010)*

→ **Analyse multicritères**

3. Analyse des attentes de **bénéficiaires**

*(Aznar, 2002)*

→ **Approche qualitative**



**Fleur de service** *(Foley et al., 2011)*

*Chaque pétale représente un service mesurable à l'aide d'indicateurs.*



### 3. Identification des services rendus

Productions

Produits alimentaires

Co-produits valorisables

Qualité des milieux

Recyclage de co-produits

Hétérogénéité des paysages

Environnement

Vitalité

Vitalité des filières

Vitalité agricole

Vitalité rurale

Entretien du paysage

Patrimoine gastronomique

Soutien d'activités annexes

Patrimoine

# Conclusion et perspectives

- 1<sup>ères</sup> analyses statistiques en cours:
  - 20 indicateurs retenus à ce jour
  - ➔ Dont des indicateurs conçus à l'US Observatoire du Développement Rural
  - Croisement avec une typologie de territoires contrastés selon leur dynamique de l'élevage sur le temps long
- Réflexions en parallèle:
  - Démarche d'analyse des attentes des bénéficiaires
  - Montage d'un réseau européen et pistes de recherche



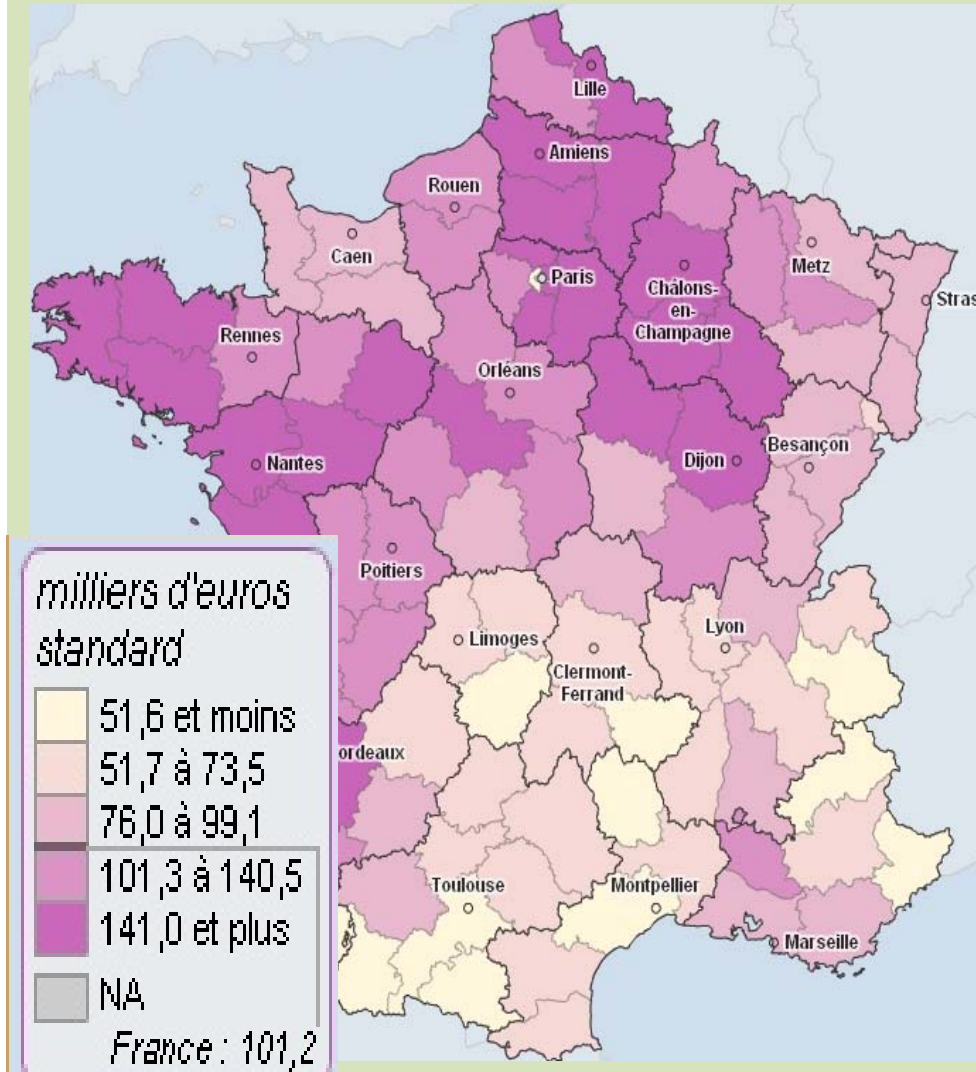
Merci de votre attention.



Séminaire ACTA-INRA , Toulouse, 4 et 5 JUIN 2013



# Exemple d'indicateurs retenu



**Catégorie de service :**

Productions

**Service :**

Production de bien alimentaires

**Critère :**

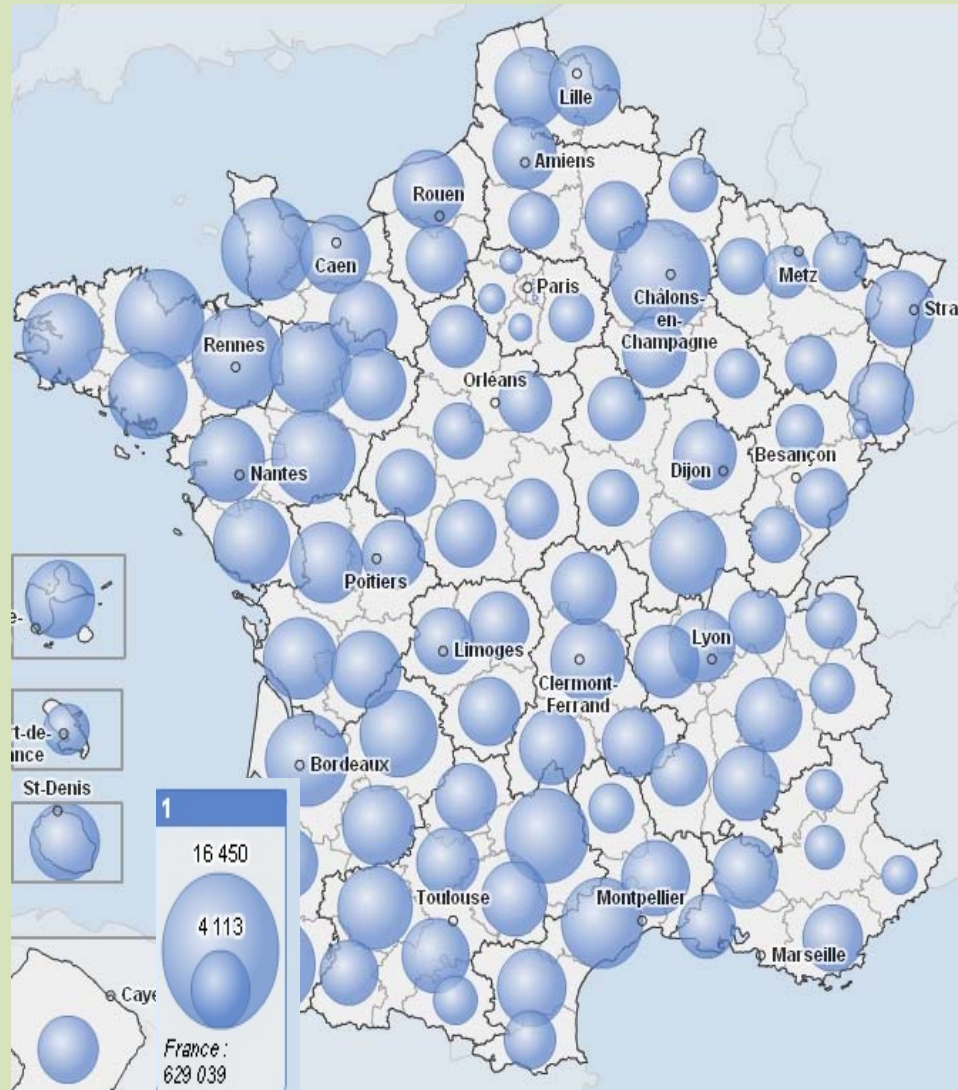
Niveau de production dans les exploitations

**Indicateur :**

Production Brute Standard par exploitation par département

(Agreste, 2010)

# Exemple d'indicateurs retenus



**Catégorie de service :**

Vitalité territoriale

**Service :**

Emploi agricole

**Critère :**

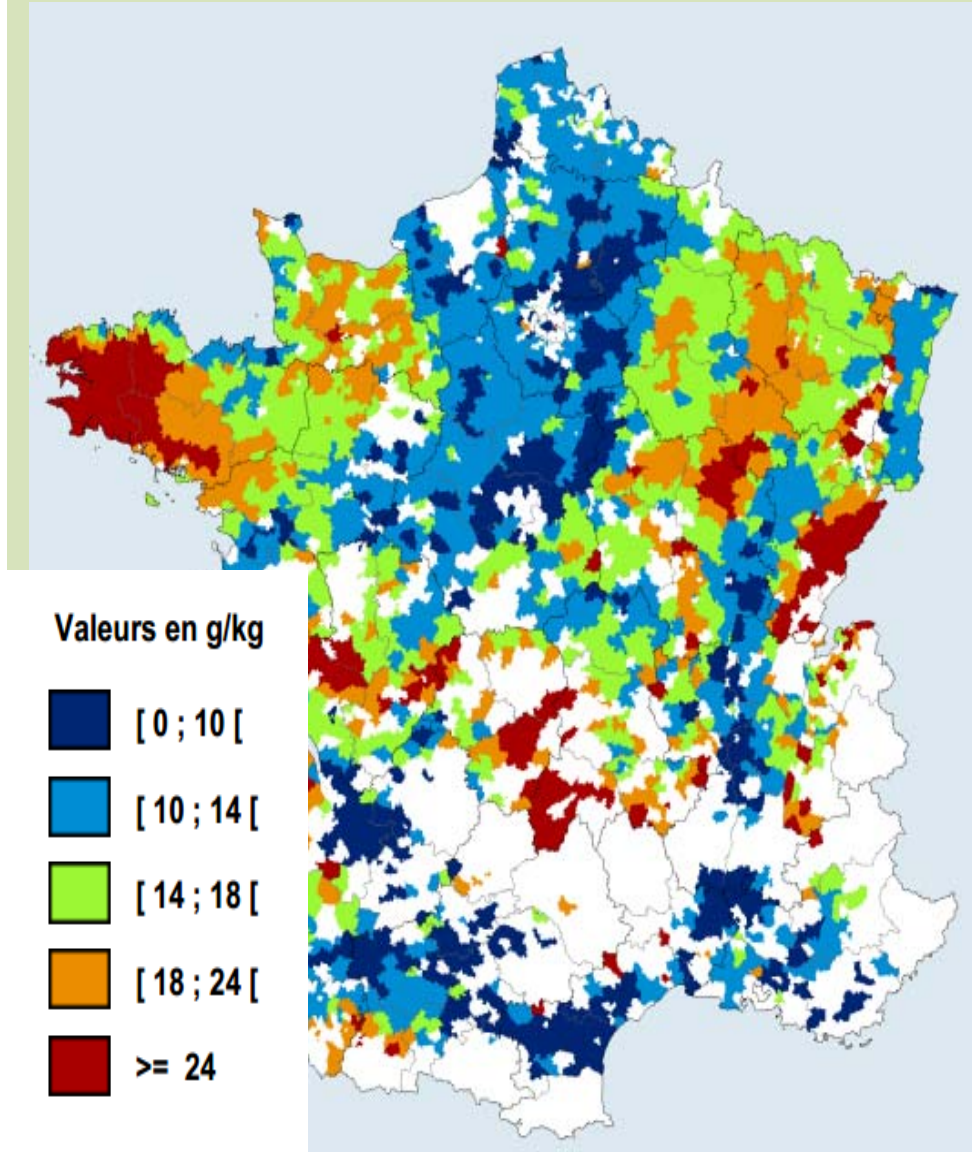
Nombre d'emplois créés dans les exploitations

**Indicateur :**

Nombre de chefs d'exploitations et coexploitations par département

*(Agreste, 2010)*

# Exemple d'indicateurs retenu



**Catégorie de service :**

Environnement

**Service :**

Préservation des milieux

**Critère :**

Qualité des sols

**Indicateur :**

Teneur en carbone organique des sols agricoles en g/kg par canton

*(BDAT INRA, 2009)*