

# PLACE DES TERREAUX 1



Vue générale nocturne



Le massif des Terreaux



La fontaine Bartholdi



Figure 28 : trajet 1, une traversée linéaire



Figure 29 : trajet 1, des coups d'œil jetés en direction de la fontaine



Figure 30 : trajet 1, se recentrer sur le couple



Figure 31 : trajet 1, scinder le groupe puis faire front



# PLACE DES TERREAUX 2



Figure 32 : trajet 2, aller et venir le long de la façade de l'hôtel de ville



Fig. 33 : se croiser, entrecroiser son regard



Figure 34 : trajet 3, marcher seul "en crabe" aux abords des jets d'eau



Fig.36 : trajet 3, en groupe et file indienne



Figure 35 : trajet 3, marcher en couple et choisir sa ligne de déplacement



Fig. 37 : trajet 4, longer la voie routière



Figure 38 : trajet 4, se déporter et éviter à distance les obstacles



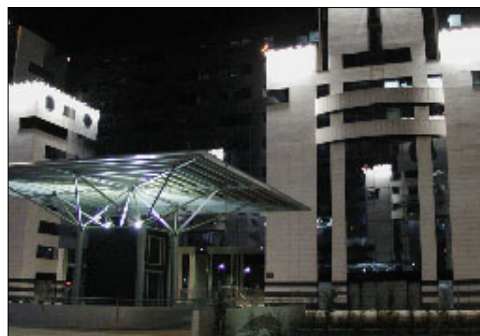
# PLACE SCHUMAN 1



Vue nocturne sud



Vue nocturne ouest (détail)



L'édicule et l'escalier d'accès à la gare

TRAJET 1  
de la gare vers  
le tram



Fig. 64 : l'arrivée par l'escalier, buste voûté par l'effort de la montée



Fig. 65 : fouler le sol de la place, accélération et changement d'orientation visuelle



Fig. 66 : la variété des démarches



Fig. 67 : changements d'orientation visuelle, baisser/relever la tête à mi-traversée



Fig. 70 : cheminer à plusieurs, l'adaptation des postures



Fig. 75 : traverser à vélo, prise d'élan puis glisse



# PLACE SCHUMAN 2



Fig. 72 : à plusieurs, changements de posture liés à une pause dans la conversation

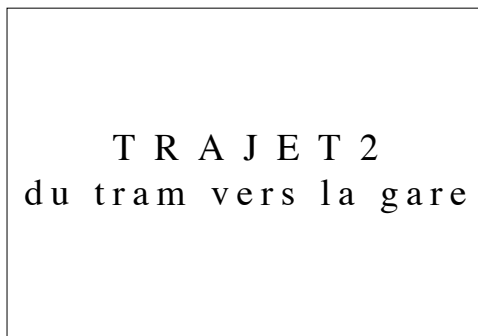


Fig. 81 : croisement, anticipation à distance et déviation aux abords de l'escalier



Fig. 82 : cheminement rapide, regard face porté au loin



Fig. 83 : cheminement rapide, rythmé de coups d'œil alentour



Fig. 84 : l'allure pressée et la posture alourdie par l'effort des voyageurs

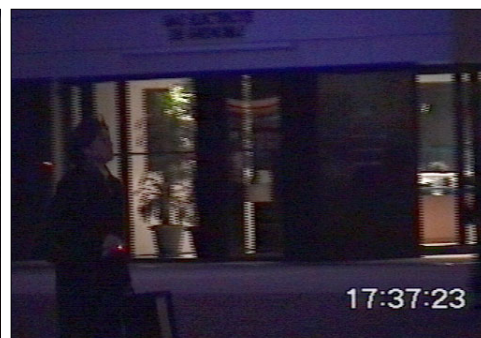
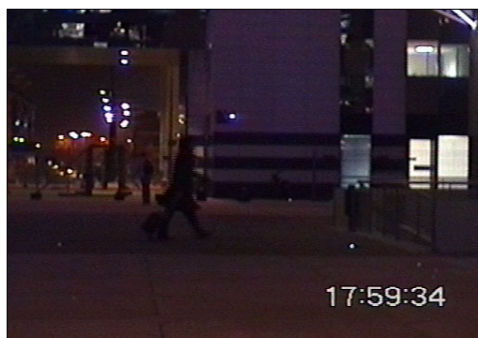


Fig. 85 : une traversée plus décontractée, expressivité et attention à l'environnement

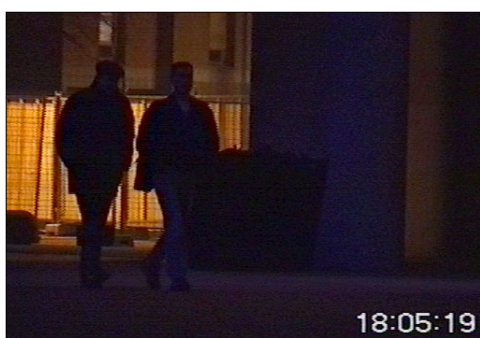


Fig. 86 : cheminer à plusieurs, l'alternance des modes d'attention visuelle

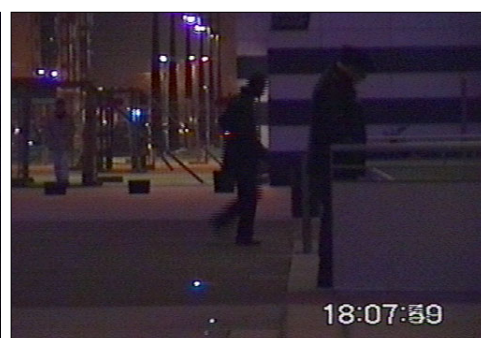


Fig. 87 : épaules voûtées et regards baissés au franchissement de l'escalier

# PLACE SCHUMAN 3



Fig. 89: traverser à vélo, l'anticipation maîtrisée de la descente

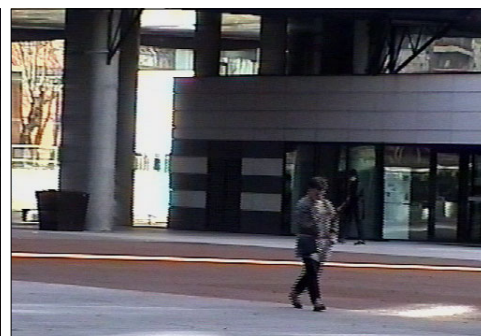


Fig. 88 : en journée, posture soumise au vent et au froid

TRAJETS  
PERIPHERIQUES  
& SEJOURS



Fig. 90 : de l'immeuble nord vers la gare, une traversée rapide en forme de parenthèse



Fig. 91 : traverser à plusieurs vers l'escalier, côte à côte, regard face



Fig. 93 : habitants, regagner la rue D. Weil depuis la rue P. Séward, une rupture ludique sur le trajet



Fig. 92 : pendulaires, traverser à plusieurs, balayer l'environnement du regard



Fig. 94 : sortie en famille, la constellation lumineuse comme source de jeu pour les enfants et l'attente des parents comme source d'attention à l'environnement



# PLACE SCHUMAN 4



Fig. 95 : visite d'affaires, un cheminement en conversation, ..., avec désignation explicite de la Bastille

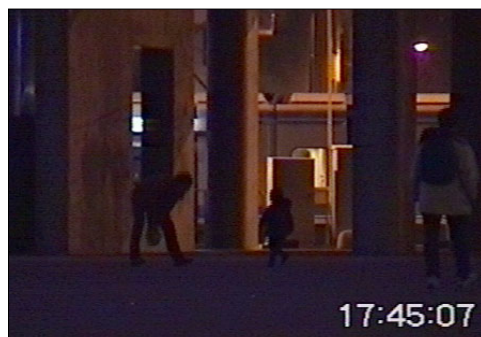


Fig. 97 : faire du skate à l'écart des piétons

Fig. 98 : jouer au ballon, l'attention distribuée entre le jeu et l'environnement



Fig. 99 : pause déjeuner, concentration aux abords des escaliers

Fig. 100 : ... après la pause déjeuner, un cheminement rapide, le visage face ébloui

Fig. 101 : le cheminement plus décontracté des petits groupes



Fig. 102: séjour., regarder alentour...

Fig. 103 : une plus grande disponibilité à l'environnement, glisser dans le soleil