

# Nature urbaine, approche comparative entre ville du sud (BBA<sup>1</sup>) et ville du nord (Tours)

**Présenté par : Lotfi MEHDI**

Francesca DI PIETRO & Valentine DEBIAIS-THIBAUD

CITERE (Tours) & LIVE - CNRS ERL7230 (Strasbourg)

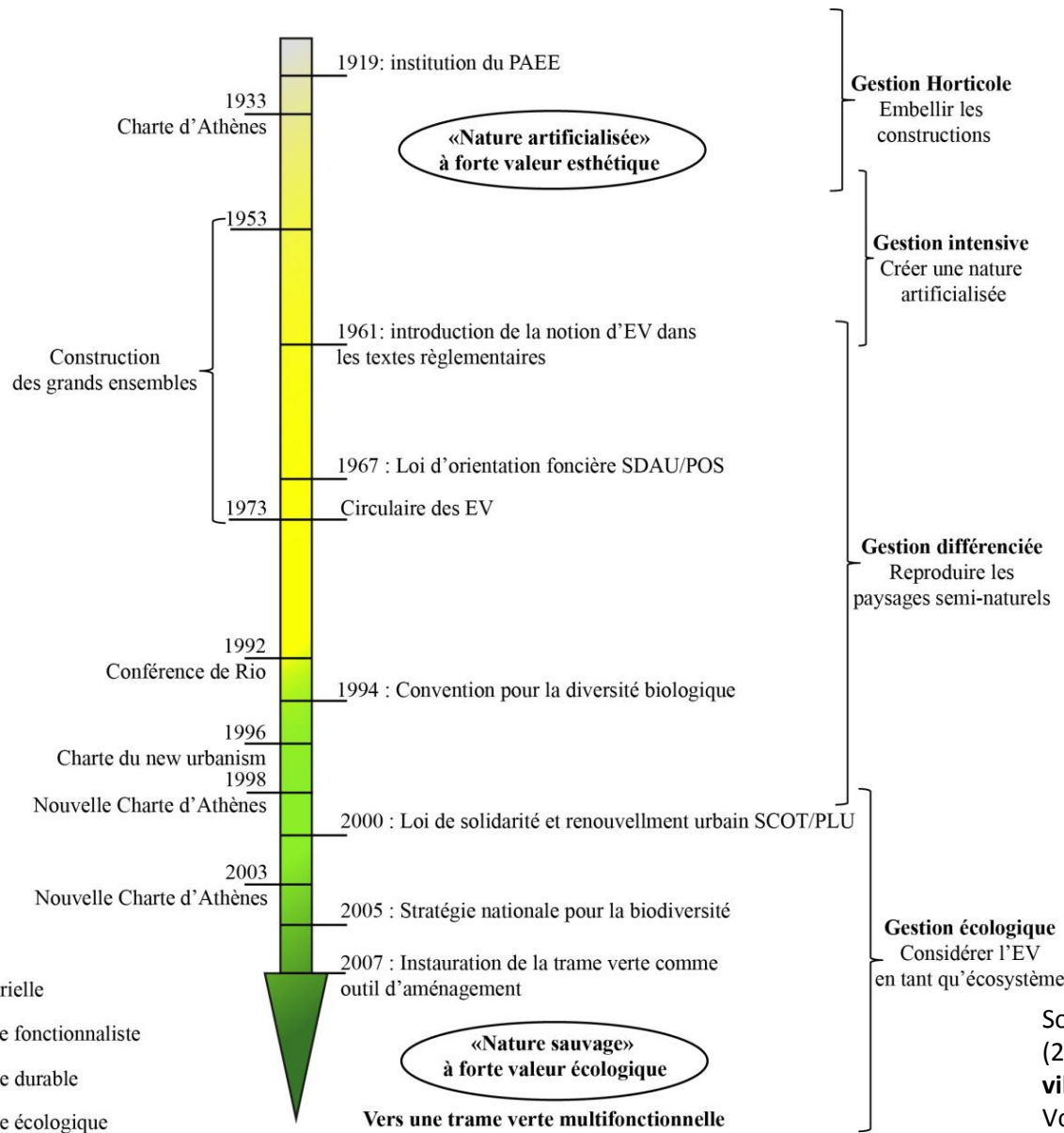
**Colloque international, 27-29 Octobre 2015, Sétif**

L'aménagement urbain à l'heure des rétroactions écologiques

# Contexte et questions

- **Constat** : le cadre juridique du domaine de l'urbanisme est « relativement similaire » dans les deux pays : la France et l'Algérie
- **Questions** :
  - Comment les pratiques urbanistiques ont évolué depuis la création des deux villes, avec un focus sur le cas des espaces verts ?
  - Comment les espaces végétalisés sont prise en compte par les politiques publiques ?
- **Méthode** : Approche comparative (analyse des documents d'urbanisme, cartographie et analyse spatiale, campagne de terrain, entretien avec les acteurs, etc.)
- **Choix des zones d'étude** :
  - Tours : a fait l'objet de la thèse de Mehdi (2010)
  - BBA : a fait l'objet du mémoire de DEA de Mehdi (2004)

# Évolution de la place du végétal dans les théories et les pratiques urbaines occidentales



Source : Mehdi L, Weber C, Di Pietro F, Selmi W (2012), « Évolution de la place du végétal dans la ville, de l'espace vert à la trame verte », *VertigO* – Volume 12 Numéro

# Cadre juridique d'urbanisme

## France

- Documents d'urbanisme : SCOT, POS, PLU, ...
- Circulaire des EV 1961 (l'équilibre biologique fondement de la politique d'espaces verts) :
  - Maintenir en tout état de cause des EV existants au centre des villes et création d'EV ouverts au public dans les extensions urbaines
  - Sauvegarde des plantations d'accompagnement
  - Prise en compte des facteurs écologiques lors de l'élaboration des plans d'aménagement et de gestion des EV
- TVB (Grenelle)

## Algérie

- Documents d'urbanisme : PDAU, POS, ...
- Loi 07-06 (13 mai 2007) des EV :
  - Points forts :
    - Apporter un nouveau cadre réglementaire (terminologie, typologie, plan de gestion)
    - Renforcer le classement des EV
  - Points de faiblesse :
    - La réalité constatée sur le terrain n'a pas été prise en considération
    - La dimension écologique est réduite au minimum : écologie, nature, continuité ou connectivité
    - Vision anthropocentrique : en négligeant la valorisation et la quantification des SE
  - 2007-2015 : aucune évolution notable constatée

# Présentation des cas d'étude

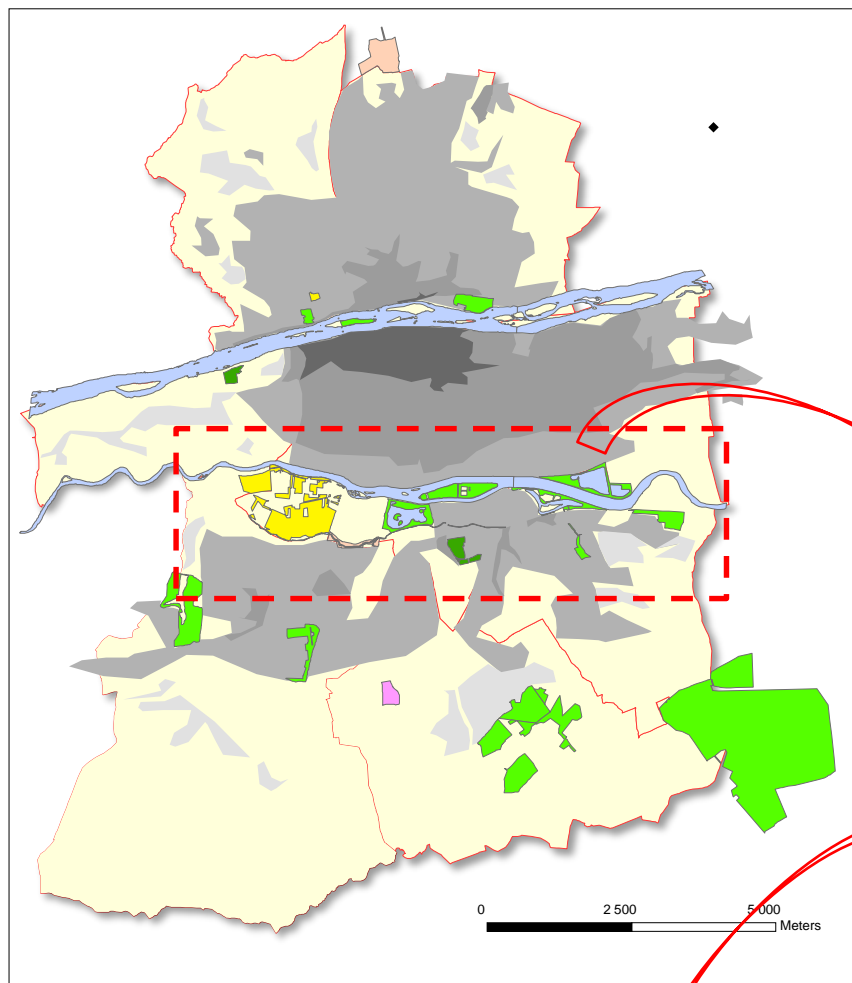
## Ville de B.B.A (Algérie)

- Nombre d'habitat : 168 346 (2008)
- Densité : 2076 hab/km<sup>2</sup>
- Ville moyenne
- Localisation : 200 km d'Alger
- Données : manque considérable

## Ville de Tours (France)

- Nombre d'habitat : 134 817 (2010), CAT : 295 404 (2014)
- Densité : 3 893 hab/km<sup>2</sup>
- Ville moyenne
- Localisation : 230 km de Paris
- Données : disponibles en quantité et qualité satisfaisantes

# La SVU<sup>1</sup> de l'agglomération Tourangelle



Réseau hydrographique
  Pas de données  
 Communes sélectionnées

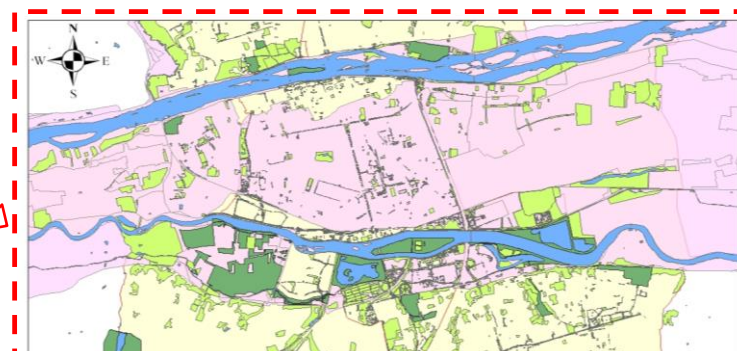
0 2 500 5 000 Meters

## Évolution de la structure verte

- Destruction
- Fragmentation
- Apparition

## Les statuts particuliers :

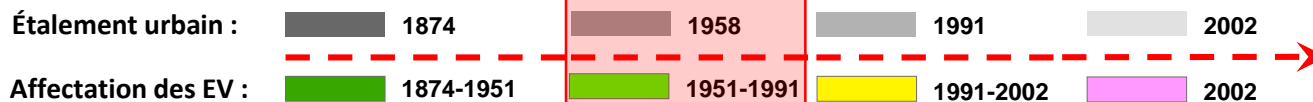
- Valeur : historique, patrimoniale, écologique, etc.
- Zone à risque : inondation, pollution, bruit, etc.



### Légende :

- EVP Sélectionnés
- Trame verte
- Zone inondable
- Communes sélectionnées
- Réseau hydrographique

0 750 1 500 3 000 Meters



1 : Structure verte urbaine

# Évolution de la structure verte de BBA



# Vue aérienne de BBA en 1845



Ville intra-muros  
(remparts construits  
en 1840)



En rouge ; la limite des remparts qui entouraient l'ancienne ville de BORDJ BOU ARRERIDJ  
En jaune ; les limites de l'ancienne caserne des SPAHIS (la citadelle actuelle)

En bleu les 5 portes de B.B.Arreridj

- 1/ BAB SOUK Remparts Sud.
- 2/ BAB DZAIR Remparts Ouest.
- 3/ BAB BEJAIA ou bab siradj remparts Nord-Ouest (juste en bas du château).
- 4/ BAB ZEMOURA remparts Nord.
- 5/ BAB STIF remparts Est.



# Éléments de convergence

- Périodes de grand développement de la SVU :
  - Tours : années 1950-1990
  - BBA : années 1984-1993
- Processus de transformation des EVP :
  - Création
  - Fragmentation ou grignotage
  - Disparition

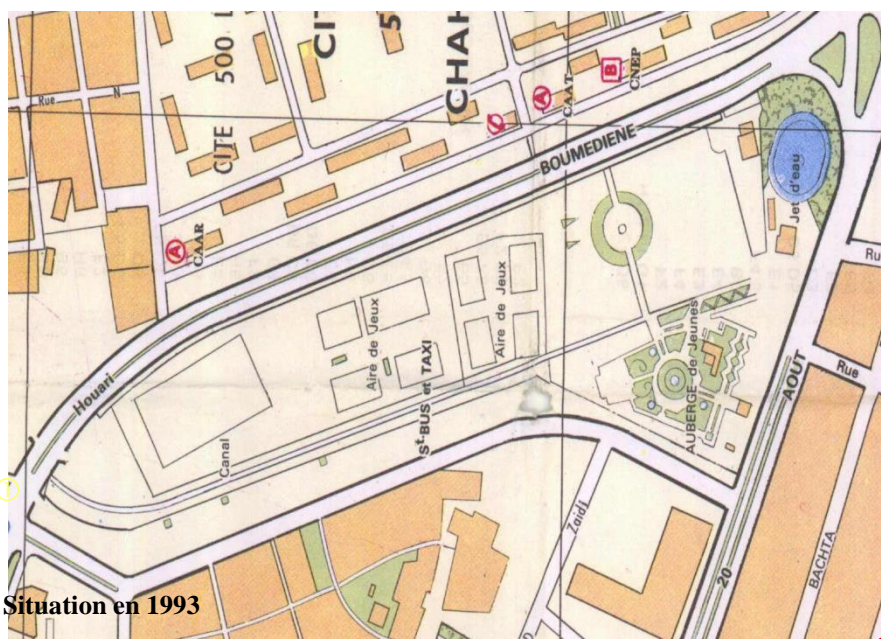
# Éléments de divergences

- Périodes de grand destruction des EVP :
  - Tours : peu de dégradation constatée
  - BBA : années 1992- 2005 (plus de 50 % des EVP ont été urbanisés)
- Ampleur et vitesse de dégradation des EVP :
  - Tours : faible
  - BBA : élevée
- Projet de création de la TVU :
  - Tours : en cours
  - BBA : inexistant





# Cas exemple de BBA : urbanisation d'EVP situés dans une zone inondable



Situation en 1993



Situation en 2000

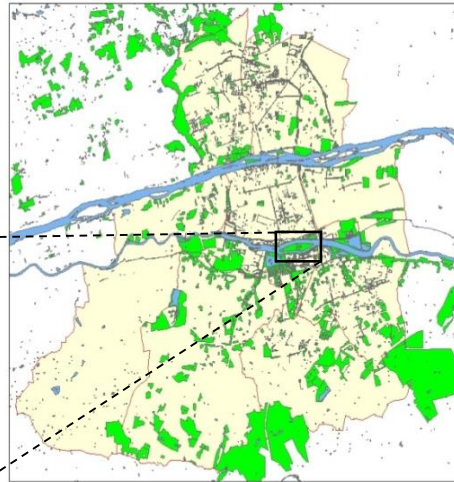


Photo de construction des bâtiments sur une aire de jeux (zone inondable)

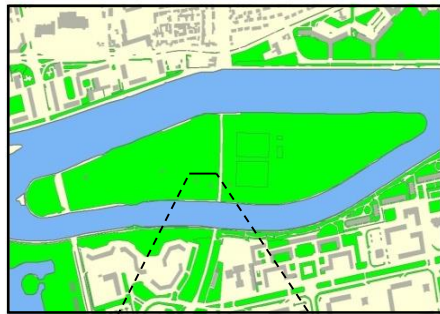
# Protocole de suivi de la biodiversité urbaine, cas de Tours

**Niveau 4** : l'agglomération  
Gradient d'urbanisation

**Niveau 3** : l'espace vert

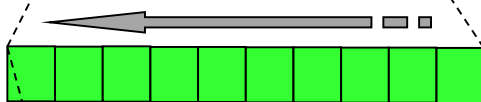


**Légende :**  
■ Espaces verts  
■ Réseau hydrographique  
■ Limite communale

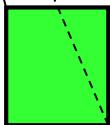


**Légende :**  
■ Espaces verts  
■ Bâtiment  
■ Réseau hydrographique

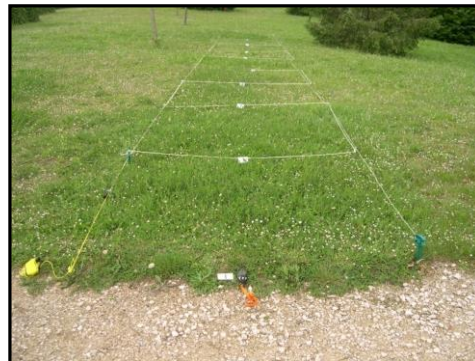
(-) Gradient de fréquentation (+)



**Niveau 2** : le transect 20 x 2 m<sup>2</sup>  
Gradient de fréquentation



**Niveau 1** : le quadrat 2 x 2 m<sup>2</sup>



## Méthdologie :

Protocole de recueil des données

Protocole : 2 transects / EVP  
(zone très fréquentée / peu fréquentée)

## Résultat :

- 135 espèces
- Zones peu fréquentées sont les plus riches

# Conclusion

- Les deux villes ont connu des processus de transformation relativement similaires (apparition, fragmentation, morcellement ou disparation), mais avec des ampleurs différentes
- Contrairement à Tours, le statut particulier (patrimoine historique, zones inondables, etc.) de certains EVP de BBA ne les a pas protégé contre l'urbanisation.
- Les EVP en Algérie sont « les parents pauvres » des politiques publiques locales : Comment « responsabilisé » les décideurs ?

*Les pouvoirs politiques :  
entre réalité & fiction*

Merci de votre attention . . .

République Algérienne Démocratique et Populaire  
Ministère de l'Intérieur et des Collectivités Locales



Page d'accueil

Textes Législatifs  
et Réglementaires

Services Publics  
et procédures

Réconciliation  
Nationale

Actions et  
Objectifs

Coopération  
Partenariat

Réunions  
Gouv / Walis

العربية

Elections Législatives du 10 Mai 2012  
NOTRE PRINTEMPS, C'EST L'ALGERIE



Dispositif législatif  
et réglementaire

Calendrier électoral

Statistiques

Guide de l'électeur

Garanties offertes

Infos élections

Résultats