



**HAL**  
open science

## Red wie d'r de schnàwel gewachse ish : parle comme le bec t'a poussé

Lucie Steiblé, Rudolph Sock, Marion Bechet, Adilka Otieno

### ► To cite this version:

Lucie Steiblé, Rudolph Sock, Marion Bechet, Adilka Otieno. Red wie d'r de schnàwel gewachse ish : parle comme le bec t'a poussé. Colloque Corpus et Outils, Jul 2013, Strasbourg, France. . hal-01293162

**HAL Id: hal-01293162**

**<https://hal.science/hal-01293162>**

Submitted on 30 Mar 2016

**HAL** is a multi-disciplinary open access archive for the deposit and dissemination of scientific research documents, whether they are published or not. The documents may come from teaching and research institutions in France or abroad, or from public or private research centers.

L'archive ouverte pluridisciplinaire **HAL**, est destinée au dépôt et à la diffusion de documents scientifiques de niveau recherche, publiés ou non, émanant des établissements d'enseignement et de recherche français ou étrangers, des laboratoires publics ou privés.

# Red wie d'r de schnàwel gewachse ish

## Parle comme le bec t'a poussé

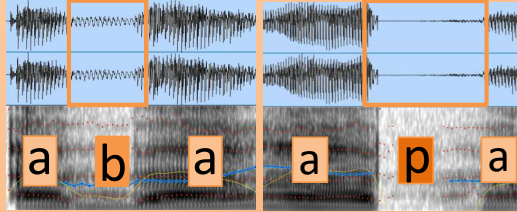
Lucie Steiblé, Rudolph Sock, Marion Béchet, Adika Otieno  
 IPS et U.R 1339 (LiLPa) E.R Parole et Cognition  
 Université de Strasbourg

### Enregistrer un corpus en phonétique :

- Ceteris paribus
- Contrôle de la qualité sonore

### Mesure d'indices et d'événements :

- Voice Termination Time
- Durée de la Tenue
- Voice Onset Time
- Voyelles
- Etc.



/p/ /t/ /k/ versus /b/ /d/ /g/  
 En alsacien et français parlé en alsace  
 Un corpus pour comprendre systèmes et interaction de systèmes consonantiques

### Corpus français → alsacien

#### Comment ?

- Phrases porteuses
- Paradigme traduction
- 6 consonnes, paires minimales, 12 répétitions

#### Pourquoi ?

- Observer les réalisations des consonnes
- Quels indices fondent l'opposition ?

<b>Kass / Gass</b>	Caisse / Rue
<b>Dritt / Tritt</b>	Coup / 3ème
<b>Pump / Bumb</b>	Pompe / Bombe

#### Résultats :

- Toutes les consonnes sont sourdes
- Elles s'opposent par :

**Durée tenue** // fortis - lenis  
 Durée VOT / VTT

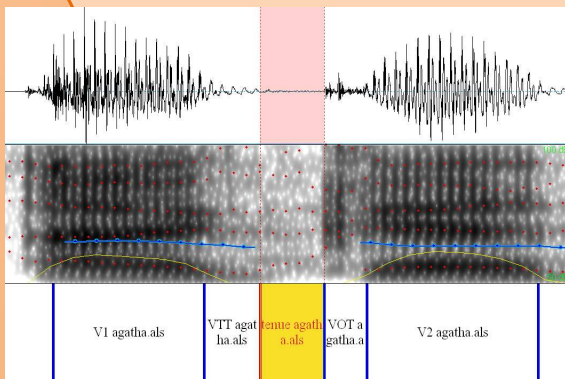
### Corpus alsacien → français

#### Comment ?

- Phrases porteuses
- Paradigme traduction
- 6 consonnes, 3 positions, 12 répétitions

#### Pourquoi ?

- Observer les réalisations des consonnes
- Traits ou indices perturbés ?



#### Résultats préliminaires

- Assourdissements des consonnes
- Perturbations selon catégories locuteurs
- Transfert de traits et d'indices

### Erreurs de corpus

... apportant une information

« Le lac blanc est petit »

[ lakplã ]

La consonne double est sourde !

... rendant l'enregistrement « inutile »

L'initiale absolue impossible  
 La traduction difficile (« See » / mer - lac)

### A venir :

Corpus paradigme imitation  
 Corpus en perception

