



HAL
open science

Red wie d'r de schnàwel gewachse ish : parle comme le bec t'a poussé

Lucie Steiblé, Rudolph Sock, Marion Bechet, Adilka Otieno

► To cite this version:

Lucie Steiblé, Rudolph Sock, Marion Bechet, Adilka Otieno. Red wie d'r de schnàwel gewachse ish : parle comme le bec t'a poussé. Colloque Corpus et Outils, Jul 2013, Strasbourg, France. . hal-01293162

HAL Id: hal-01293162

<https://hal.science/hal-01293162>

Submitted on 30 Mar 2016

HAL is a multi-disciplinary open access archive for the deposit and dissemination of scientific research documents, whether they are published or not. The documents may come from teaching and research institutions in France or abroad, or from public or private research centers.

L'archive ouverte pluridisciplinaire **HAL**, est destinée au dépôt et à la diffusion de documents scientifiques de niveau recherche, publiés ou non, émanant des établissements d'enseignement et de recherche français ou étrangers, des laboratoires publics ou privés.

Red wie d'r de schnàwel gewachse ish

Parle comme le bec t'a poussé

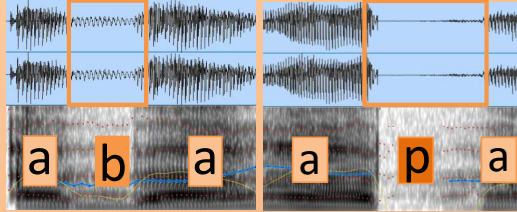
Lucie Steiblé, Rudolph Sock, Marion Béchet, Adika Otieno
 IPS et U.R 1339 (LiLPa) E.R Parole et Cognition
 Université de Strasbourg

Enregistrer un corpus en phonétique :

- Ceteris paribus
- Contrôle de la qualité sonore

Mesure d'indices et d'événements :

- Voice Termination Time
- Durée de la Tenue
- Voice Onset Time
- Voyelles
- Etc.



/p/ /t/ /k/ versus /b/ /d/ /g/
 En alsacien et français parlé en alsace
 Un corpus pour comprendre systèmes et interaction de systèmes consonantiques

Corpus français → alsacien

Comment ?

- Phrases porteuses
- Paradigme traduction
- 6 consonnes, paires minimales, 12 répétitions

Pourquoi ?

- Observer les réalisations des consonnes
- Quels indices fondent l'opposition ?

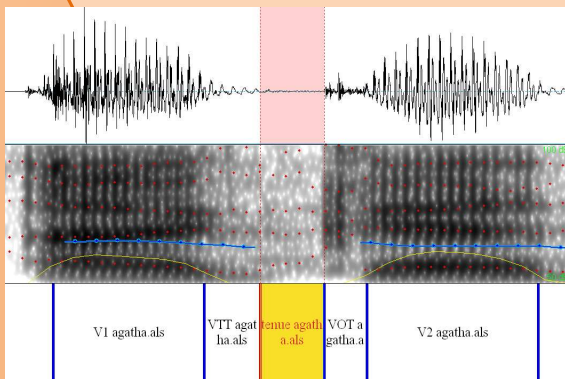
Kass / Gass	Caisse / Rue
Dritt / Tritt	Coup / 3ème
Pump / Bumb	Pompe / Bombe

Résultats :

- Toutes les consonnes sont sourdes
- Elles s'opposent par :

Durée tenue // fortis - lenis
 Durée VOT / VTT

Corpus alsacien → français



Comment ?

- Phrases porteuses
- Paradigme traduction
- 6 consonnes, 3 positions, 12 répétitions

Pourquoi ?

- Observer les réalisations des consonnes
- Traits ou indices perturbés ?

Résultats préliminaires

- Assourdissements des consonnes
- Perturbations selon catégories locuteurs
- Transfert de traits et d'indices

Erreurs de corpus

... apportant une information

« Le lac blanc est petit »

[lakplã]

La consonne double est sourde !

... rendant l'enregistrement « inutile »

L'initiale absolue impossible

La traduction difficile (« See » / mer - lac)

A venir :

Corpus paradigme imitation
 Corpus en perception

