



HAL
open science

Inventaire des arbres-hôtes de la processionnaire du pin à l'interface ville-forêt-champs

Vanessa Imbault, Jacques Garcia, Thierry Lamant, Christelle Robinet, Alain
Roques, Arnaud Dowkiw, Jean-Pierre Rossi, Jérôme Rousselet

► **To cite this version:**

Vanessa Imbault, Jacques Garcia, Thierry Lamant, Christelle Robinet, Alain Roques, et al.. Inventaire des arbres-hôtes de la processionnaire du pin à l'interface ville-forêt-champs. 3. AFPP. Conférence sur l'Entretien des Espaces Verts, Jardins, Gazons, Forêts, Zones Aquatiques et Autres Zones Non Agricoles, Oct 2013, Toulouse, France. 1 p. hal-01268600

HAL Id: hal-01268600

<https://hal.science/hal-01268600v1>

Submitted on 6 Jun 2020

HAL is a multi-disciplinary open access archive for the deposit and dissemination of scientific research documents, whether they are published or not. The documents may come from teaching and research institutions in France or abroad, or from public or private research centers.

L'archive ouverte pluridisciplinaire **HAL**, est destinée au dépôt et à la diffusion de documents scientifiques de niveau recherche, publiés ou non, émanant des établissements d'enseignement et de recherche français ou étrangers, des laboratoires publics ou privés.



Inventaire des arbres-hôtes de la processionnaire du pin à l'interface ville-forêt-champs



An inventory of host tree species of the pine processionary moth at the interface between urban, forest and arable areas

IMBAULT Vanessa, GARCIA Jacques, ROBINET Christelle ¹, ROQUES Alain, ROUSSELET Jérôme (URZF, INRA Orléans)
LAMANT Thierry (CGAF-ONF, Orléans)
DOWKIW Arnaud (UAGPF, INRA-Orléans)
ROSSI Jean-Pierre (CBGP, Montpellier)



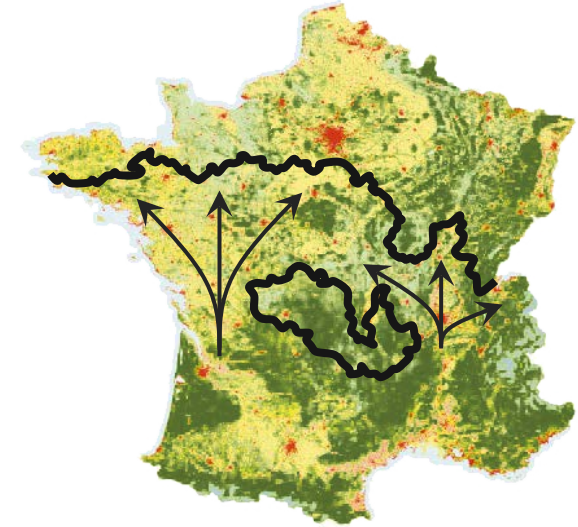
Objet :

Comprendre la circulation de bioagresseurs forestiers en dehors des forêts

⇒ processionnaire du pin

- ↪ insecte urticant
- ↪ facilement observable
- ↪ insecte en expansion vers le nord
- ↪ colonise des milieux non forestiers, not. urbains

➤ expansion en milieu hétérogène
(ville, forêt, champs)



Questions :

➡ Comment cet insecte a-t-il réussi à traverser les milieux non forestiers ?

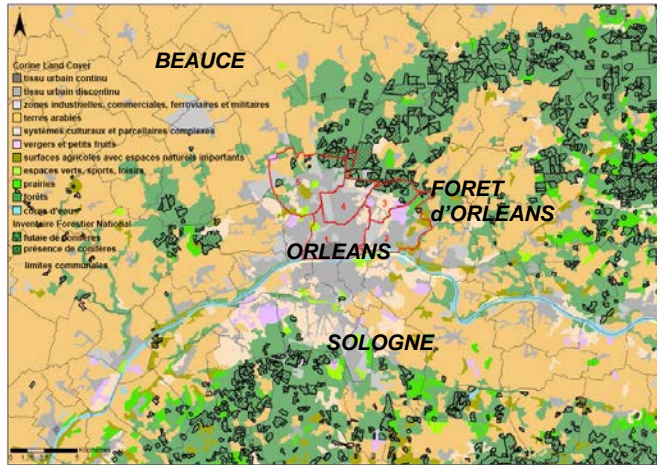
➡ Comment circule-t-il en milieu urbain où il vient poser des problèmes sanitaires?

➡ Réalisation d'un inventaire des Arbres hôtes Hors Forêts





Inventaire des arbres-hôtes de la processionnaire du pin à l'interface ville-forêt-champs



zone d'inventaire :

⇒ milieu urbain
entre open-fields (Beauce)
et forêts (Sologne, forêt d'Orléans)



3 questions:

- Quelle est la densité d'AHF-hôtes en ville et permet-elle une bonne connectivité du milieu urbain avec les milieux environnants ?
- Quelles sont les essences hôtes les plus plantées ? ... et les plus attaquées ?
- Quels sont les principaux acteurs privés et publics impliqués dans la genèse du patrimoine arboré urbain ?

