



HAL
open science

PATUCHEV, premiers résultats du passage à des systèmes plus autonomes

Hugues Caillat, E Bruteneau

► **To cite this version:**

Hugues Caillat, E Bruteneau. PATUCHEV, premiers résultats du passage à des systèmes plus autonomes. 5. Journées Techniques Caprines, Institut de l'Elevage (IDELE). FRA., Mar 2015, Saint-Jean-de-Sixt, France. 20 diapos. hal-01259728

HAL Id: hal-01259728

<https://hal.science/hal-01259728>

Submitted on 5 Jun 2020

HAL is a multi-disciplinary open access archive for the deposit and dissemination of scientific research documents, whether they are published or not. The documents may come from teaching and research institutions in France or abroad, or from public or private research centers.

L'archive ouverte pluridisciplinaire **HAL**, est destinée au dépôt et à la diffusion de documents scientifiques de niveau recherche, publiés ou non, émanant des établissements d'enseignement et de recherche français ou étrangers, des laboratoires publics ou privés.



PATUCHEV

*1ers résultats du passage
à des systèmes plus autonomes*



H. CAILLAT, E. BRUNETEAU

et l'équipe expérimentale UE FERLus

www.idele.fr

5^{èmes} Journées Techniques Caprines – 31 mars et 1^{er} avril 2015

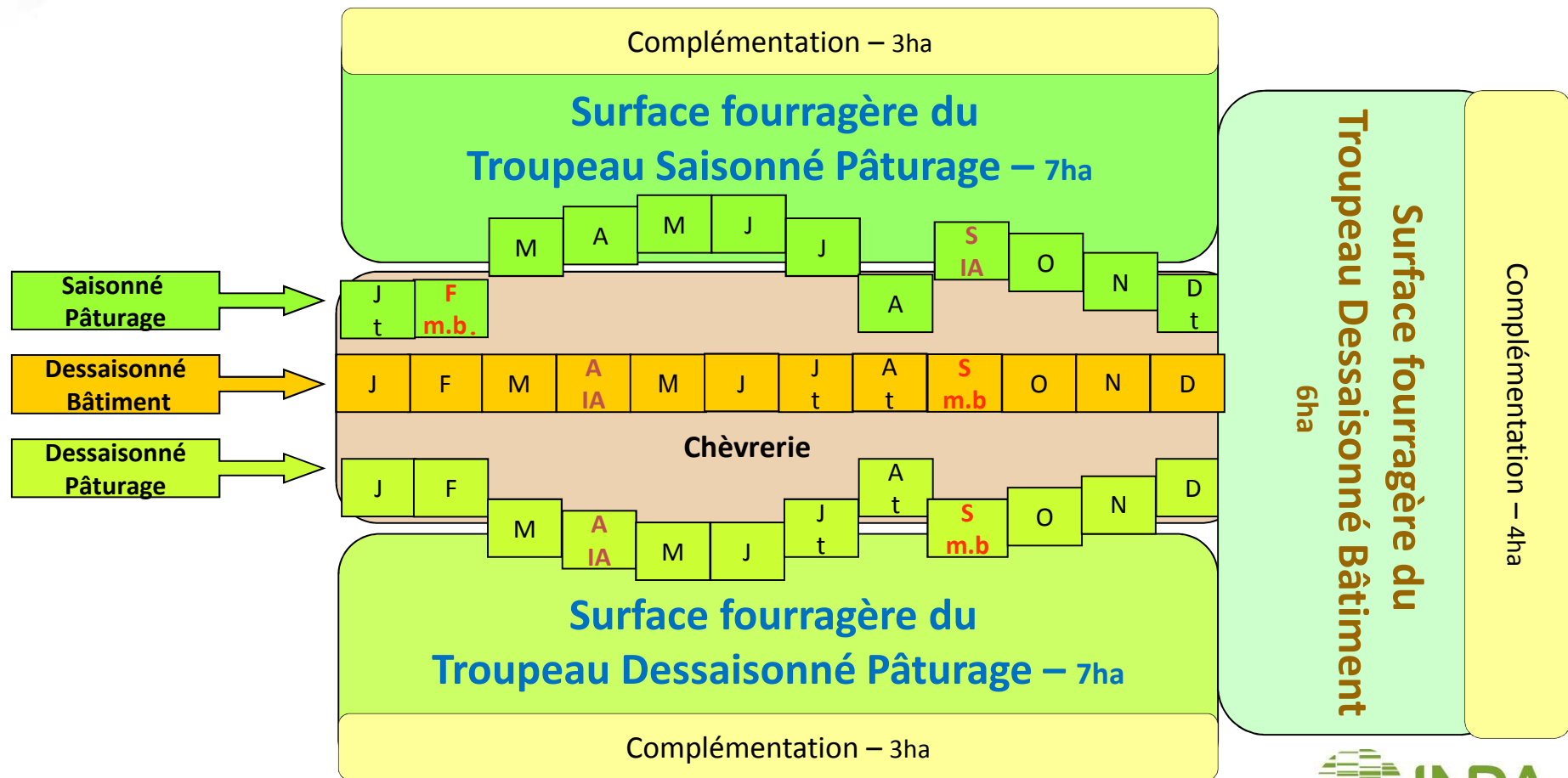


DISPOSITIF EXPERIMENTAL

Opérationnel depuis octobre 2012



Patu Chev : 180 chèvres en lactation réparties en 3 lots sur 30 ha
 → 6 chèvres/ha SAU (8,5-10 ch/ha SFP)



ENJEUX DES 3 SYSTEMES

Système DB :

- Pic de lactation en hiver (prix du lait)
- Qualité du foin ventilé



Système SP :

- Lactation à l'herbe
- Gestion du pâturage (parasitisme)



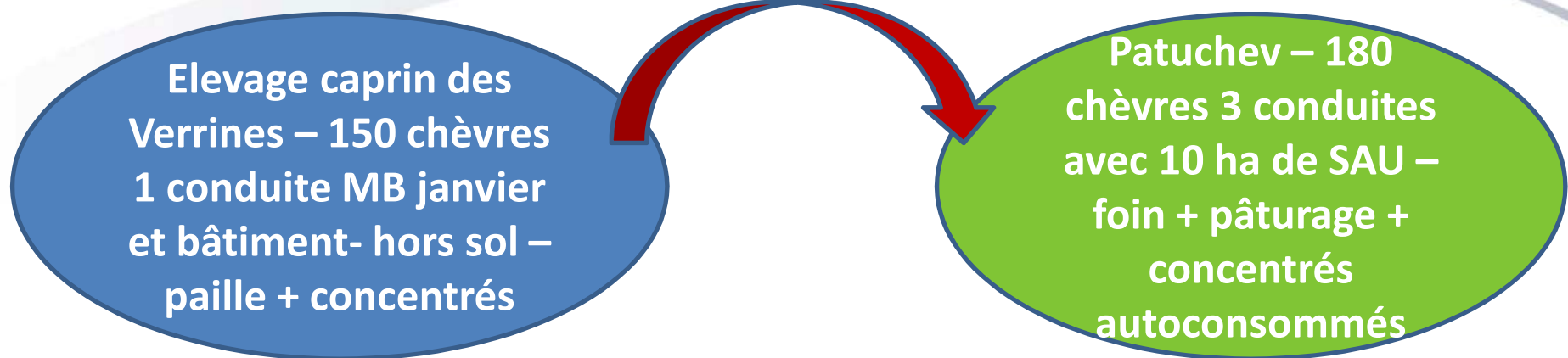
Système DP :

- Pic de lactation en hiver (prix du lait)
- Reprise de la lactation par l'herbe (parasitisme)



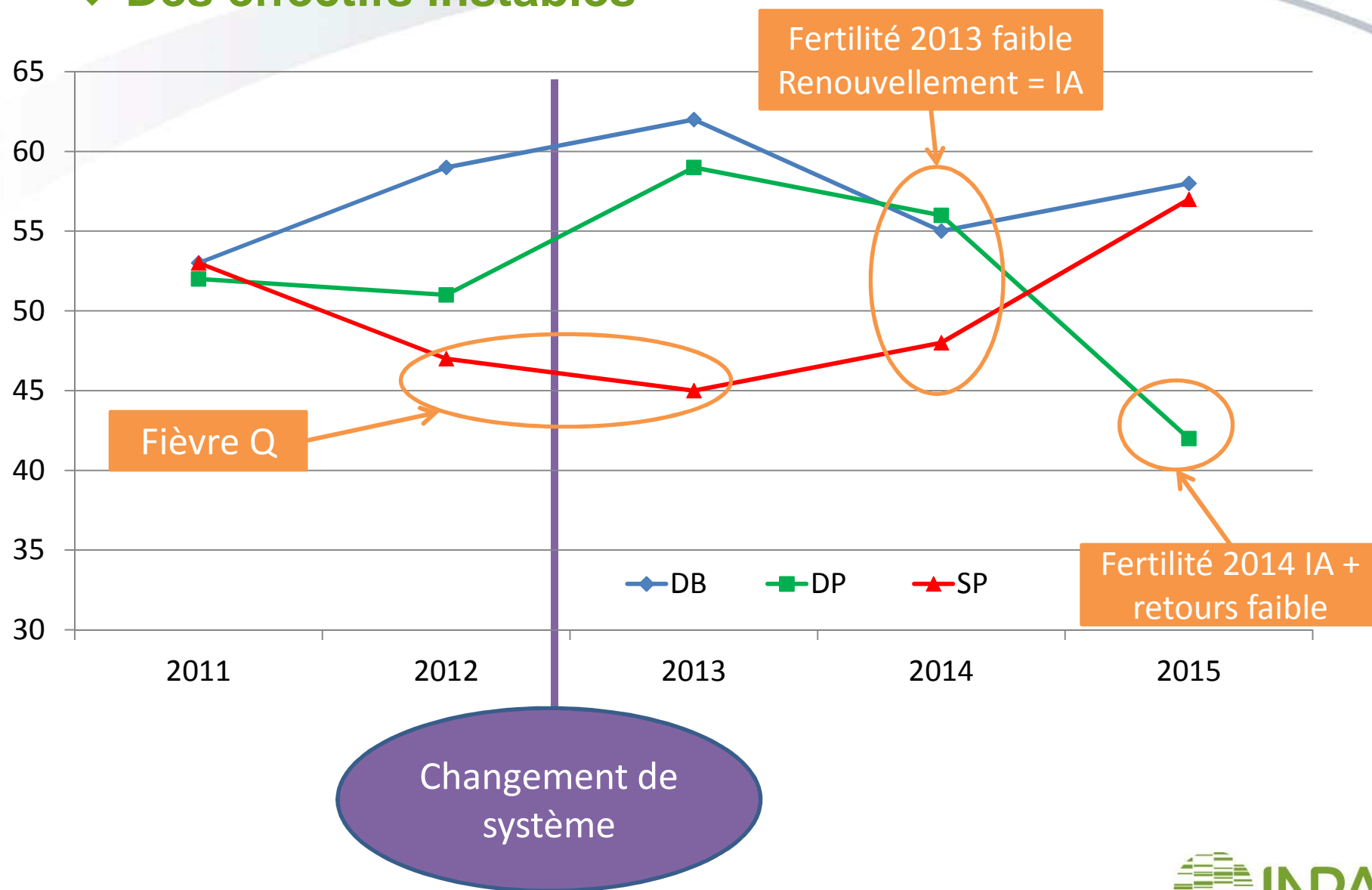
Concevoir et évaluer des élevages caprins performants et durables en appliquant les principes de l'agro-écologie

MISE EN PLACE DU DISPOSITIF EXPÉRIMENTAL



- ❖ Mise en lot homogène et mise en place de l'assolement → 2010/2011
- ❖ Construction des installations → 2011 / 2012
- ❖ Production et utilisation du foin séché en grange avec capteur solaire → 2012/2013
- ❖ Utilisation et conduite du pâturage pour 2 lots → 2013
- ❖ Passage à une conduite en contre saison pour 2 lots

❖ Des effectifs instables

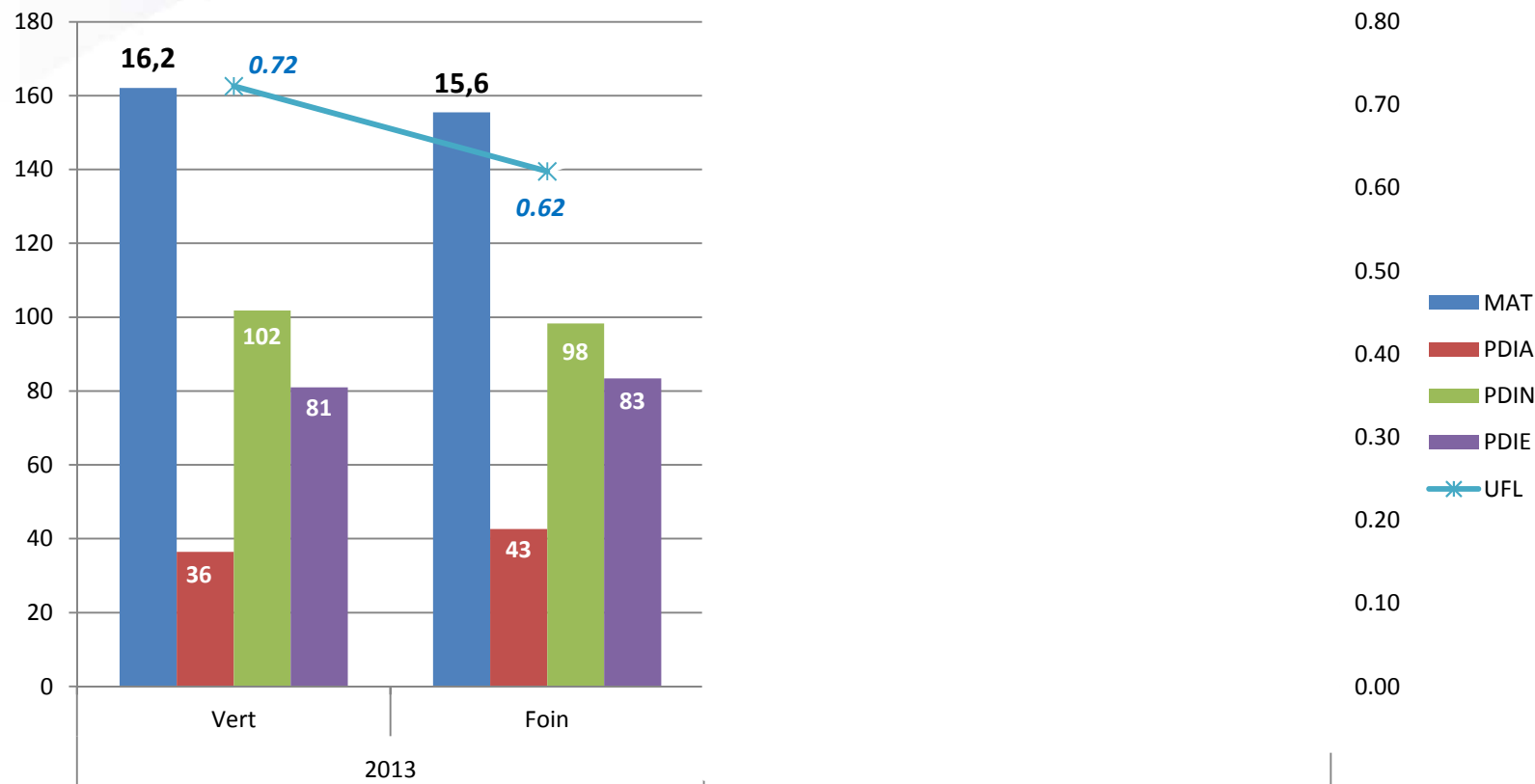


BILAN REPRODUCTION 2013 ET 2014

- ✓ **Des choix** peut-être un peu **sévères** : avancement progressif de la date de lutte + renouvellement exclusivement issu d'IA
- ✓ 2 années consécutives avec **fertilité faible** et sex-ratio en défaveur des femelles
 - difficultés à constituer le renouvellement
 - effectif de chaque système trop faible

Impact sur le chargement, quelles conséquences?
parasitisme, production des prairies, ingestion...

QUALITÉ DES FOURRAGES 2013 ET 2014



Pertes au séchage : -5% MAT / -10% UFL

Rendement moyen : 10 tMS/ha

Des fourrages + équilibrés en 2014

LE PATURAGE A PATUCHEV



- Objectif : → maximiser l'ingestion
→ assurer la repousse / productivité des prairies
→ gérer le parasitisme

✓ Paturage tournant rapide

- Parcelles de 0,5ha (= 120 ch/ha ou 0,8-0,9 are/ch)
- Changement quotidien de parcelle (le soir) – alternance sur 2 parcelles en plein pousse
- 10/11 heures de présence quotidienne = pas de foin
- Max 1 semaine sur même parcelle
- Hauteur d'entrée 12-14cm
- Hauteur sortie > 7-8cm
- Alternance pâturage/fauche–45-60j entre 2 exploitations pâturage
- Pas d'abreuvement – en bâtiment de 12h à 17h lors de T°C élevées

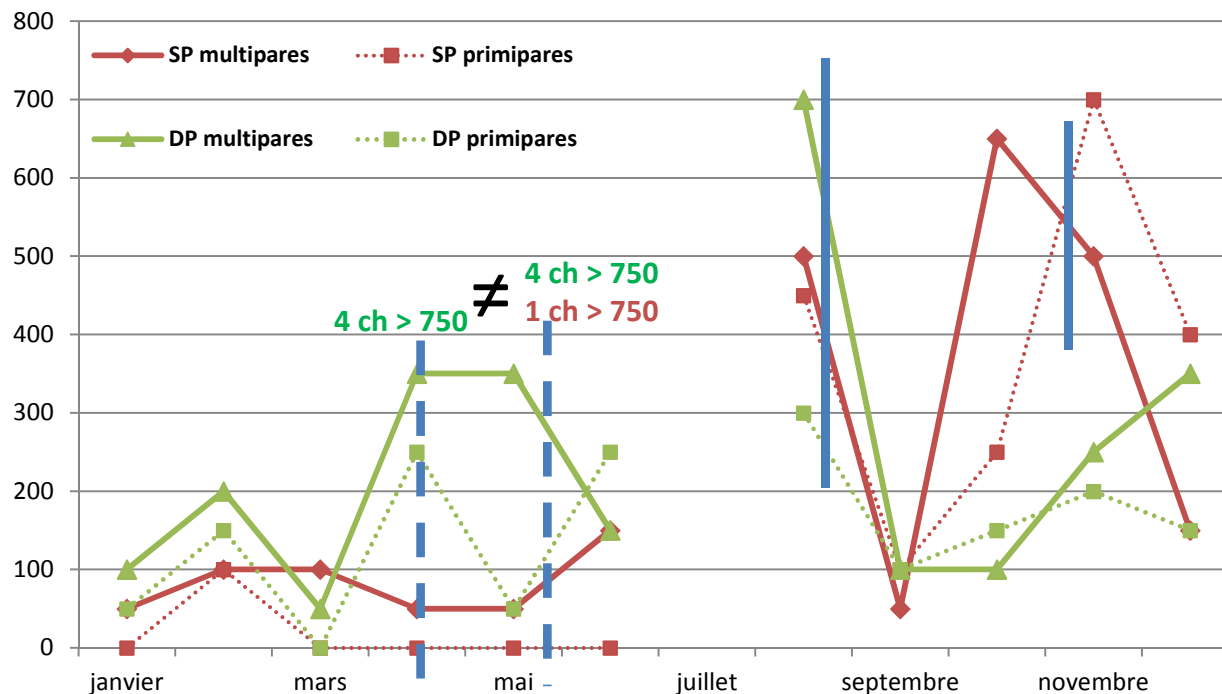


LE PATURAGE A PATUCHEV

✓ 1ères sorties en 2013 : 05/03 et 20/03

Quelques constats :

- Tout va bien!
- Ça suit bien et certaines « goûtent » l'herbe dès le 1^{er} jour
- Habitues au pâturage au bout de 3 semaines
- 1 seul fil électrique permet de tenir les chèvres
- Arrêt complet du foin 4 mois plus tard (+tôt aurait été possible)
- Importance du parcellaire regroupé

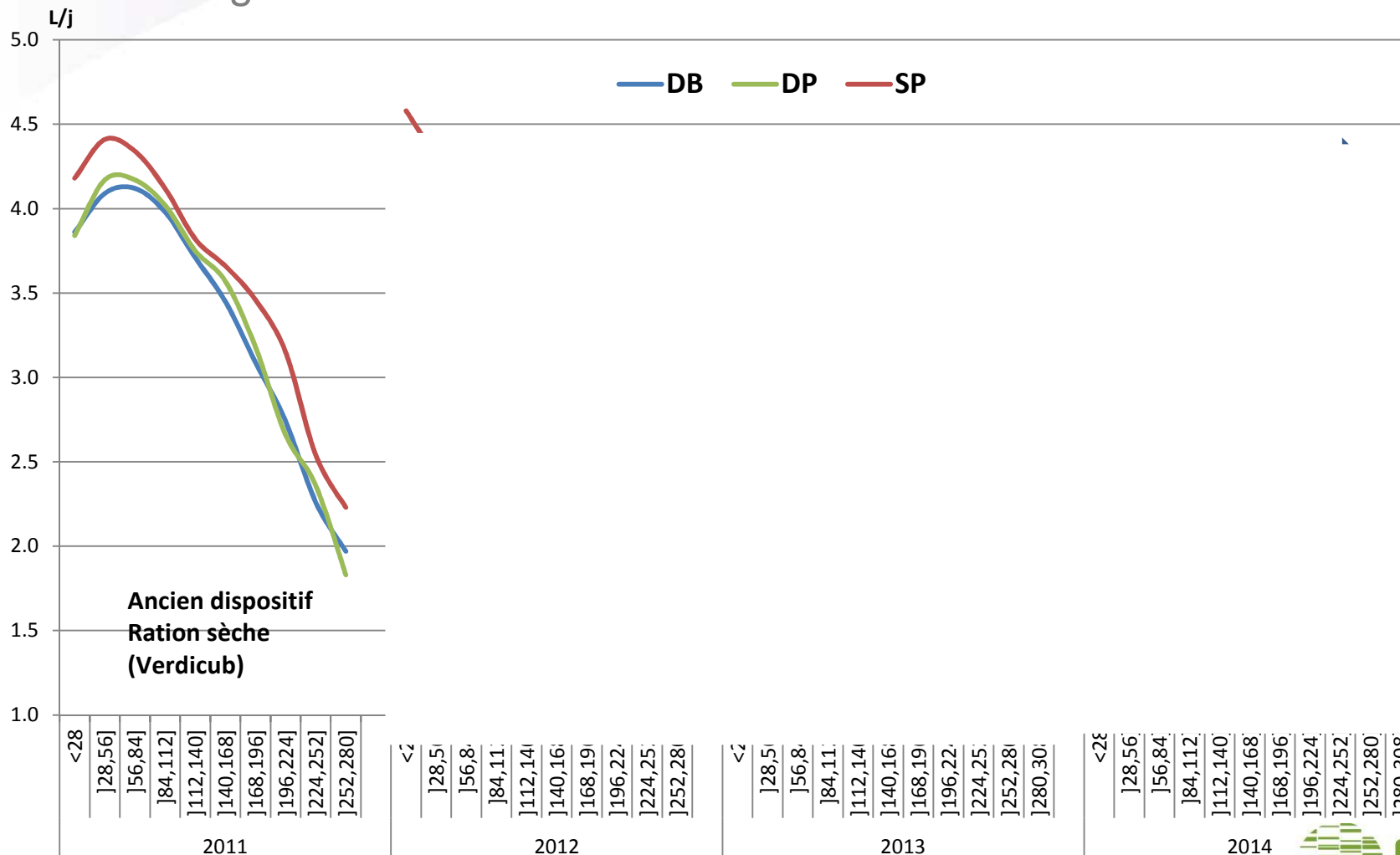


Infestation parasitaire depuis septembre 2013 :

- Ppt *Oesophagostomum*
- Traitement ciblé (>750 OPG)
- Traitement syst au tarisst...?

EVOLUTION PRODUCTION LAITIERE - CLO

Impact de l'avancement de la repro et changement de système
Légère amélioration en 2014



SCIENCE & IMPACT

Hugues CAILLAT 10

INRA Lusignan PATUCHEV

1ères tendance technico-économiques

Calcul de la marge alimentaire Patuche

❖ Produit de l'atelier caprin :

- production laitière
- qualité du lait
- ventes
- aides

Charges de l'atelier caprin :

- alimentation
- appros des surfaces
- mécanisation (coûts CUMA)
- frais d'élevages
- foncier
- frais divers

Marge
alimentaire

coût
alimentaire
ou
coût nourri

5) Approche à l'individu et non approche compta
(pour le moment)

4) Résultats seulement pour les ch laitières
(chevrettes et boucs exclus)

3) Campagne 2013 :
Prod lait totale du syst =
lait ind * nb de chèvres

2) Calculs ajustés pour
une lactation de 305 j
pour les 3 syst

1) Calculs à la campagne laitière
DP/DB 2013 : dec 12 → nov 13
DP/DB 2014 : nov 13 → oct 14
SP 2013-2014 : février → février
→ PAS de comparaison possible
entre systèmes



Systeme Désaisonné Bâtiment – Foin ventilé



	2013	2014
Foin distribué (kg MS/ch)	666	708
Prix du foin (/T)	63 €	74 €
Concentrés (kg/ch) - Tournesol	259 (0)	285 (12)
Lait produit (/ch/an)	576 L	690 L
TB – TP (g/L)	34,2 – 31,7	36,8 – 34,5
Efficacité du concentré (g/L)	450	413
Autonomie en concentrés	0%	31%
Autonomie globale	67%	76%

Chèvres / Ha SFP

2013 : 9,7 (1,6 UGB)

2014 : 8,3 (1,4 UGB)



Hugues CAILLAT 12
INRA Lusignan PATUCHEV

Systeme Désaisonné Pâturage



	2013	2014
Foin distribué (kg MS/ch) – jours pâturage	390 – 180 jours	337 – 206 jours
Prix du foin/herbe (/T MS)	64 €/42 €	89 €/44 €
Concentrés (kg/ch) - Tournesol	225 (0)	272 (13)
Lait produit (/ch/an)	663 L	677 L
TB – TP (g/L)	34,7 – 32,0	36,8 – 34,8
Efficacité du concentré (g/L)	339	402
Autonomie en concentrés	0%	29%
Autonomie globale	75%	78%

Chèvres / Ha SFP
2013 : 9,5 (1,6 UGB)
2014 : 8,8 (1,5 UGB)

Systeme Saisonné Pâturage



Chèvres / Ha SFP
 2013 : 7,3 (1,2 UGB)
 2014 : 7,3 (1,2 UGB)

	2013	2014
Foin distribué (kg MS/ch) – jours pâturage	417 – 179 jours	337 – 223 jours
Prix du foin/herbe (/T MS)	59 €/50 €	67 €/41 €
Concentrés (kg/ch) - Tournesol	240 (0)	236 (7)
Lait produit (/ch/an)	755 L	832 L
TB – TP (g/L)	32,1 – 32,0	38,1 – 34,2
Efficacité du concentré (g/L)	318	284
Autonomie en concentrés	0%	21%
Autonomie globale	74%	79%

Conclusion (1)



- La **prairie multi-espèces** permet l'obtention d'un fourrage **complet** et de **qualité**
- **0 apport d'N + compost (10t/ha)** → rendement moyen : 10 Tms/ha
- Une **conservation optimale de la valeur alimentaire** du foin avec le séchage en grange
- Un foin de **bonne qualité** permet :
 - ✓ **Augmentation de l'ingestion** de fourrage
 - ✓ **Diminution des concentrés** dans la ration par litre de lait

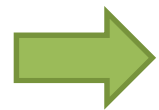


+ de fourrage de qualité dans la ration, - **de concentrés**
Donc, une **meilleure autonomie du système d'élevage**



Conclusion (2)

- **2013** : 1^{ère} année de Patuchev – Mise en place du dispositif
- Systèmes dessaisonnés en **décalage progressif** – **impact sur la production laitière** sans changer de système alimentaire
- Problèmes de repro : **chargements** plus **faibles** que prévu
- **2014** : augmentation prix de vente du lait et baisse des charges alimentaires sauf lot DPU
- Prix de vente du lait faible pour lots dessaisonnés MAIS pas tout à fait en contre-saison (décalage progressif)
- coût alim faible avec le système saisonné et pâturage



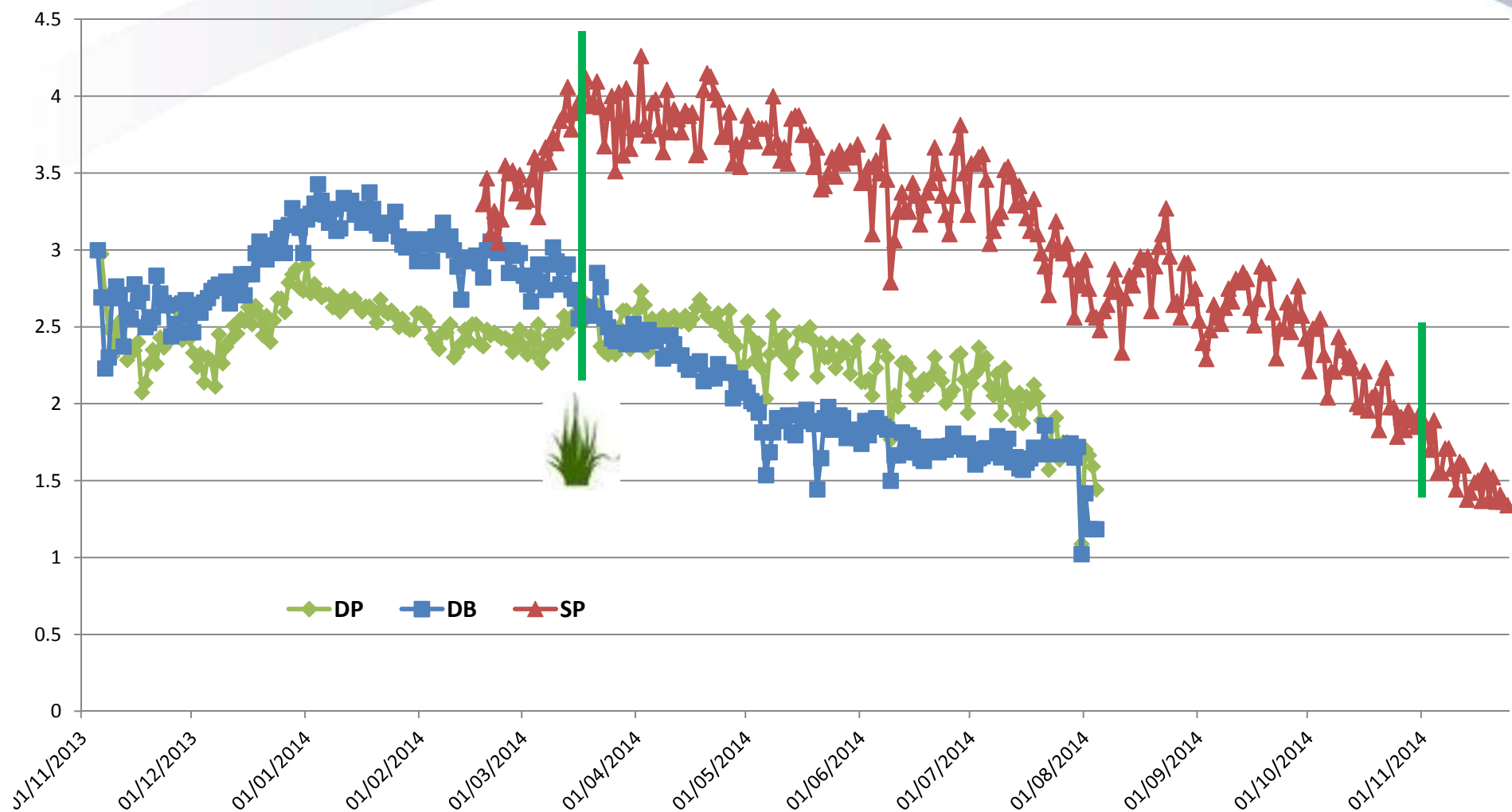
pour rester **autonome et économe**, il faut améliorer :

- le chargement à l'hectare
- la production de matière utile à l'hectare

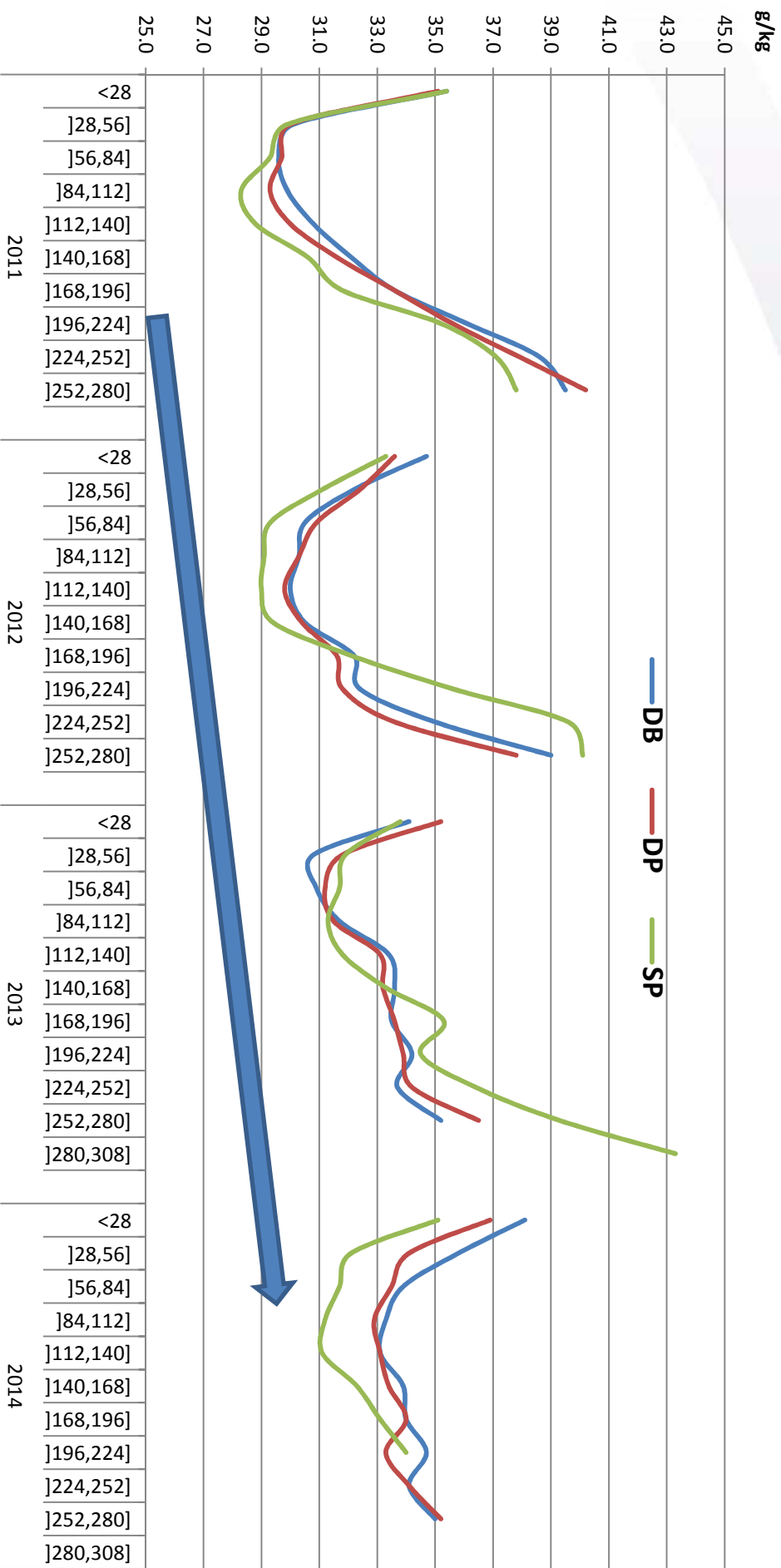
Merci pour votre attention



PRODUCTION LAITIÈRE 2014 – jour tank



EVOLUTION TAUX PROTEIQUE - CLO



EVOLUTION TAUX BUTYREUX - CLO

