

Retour d'expérience sur le premier bâtiment universitaire câblé en fibre optique

Gabriel MOREAU - Olivier DE-MARCHI

Laboratoire LEGI - UMR 5519 (CNRS) - Grenoble - France



Un réseau en étoile

- 100% fibre monomode
- Peu de cascade de commutateurs
- 80 micro-commutateurs 6 ports (2 internes)
- Administration centralisée (cluster-ssh, nagios, klask)
- Choix commutateurs compatibles **transceivers génériques** (prix transceiver monomode 1Gb/s raisonnable)
- Extension 10Gb/s ou plus (40Gb/s, 100Gb/s...) possible en tout point
- **Doublement** de la capacité réseau via transceiver bidi
- **Intégration** facilitée des anciens locaux
- POE décentralisé

Micro-switch

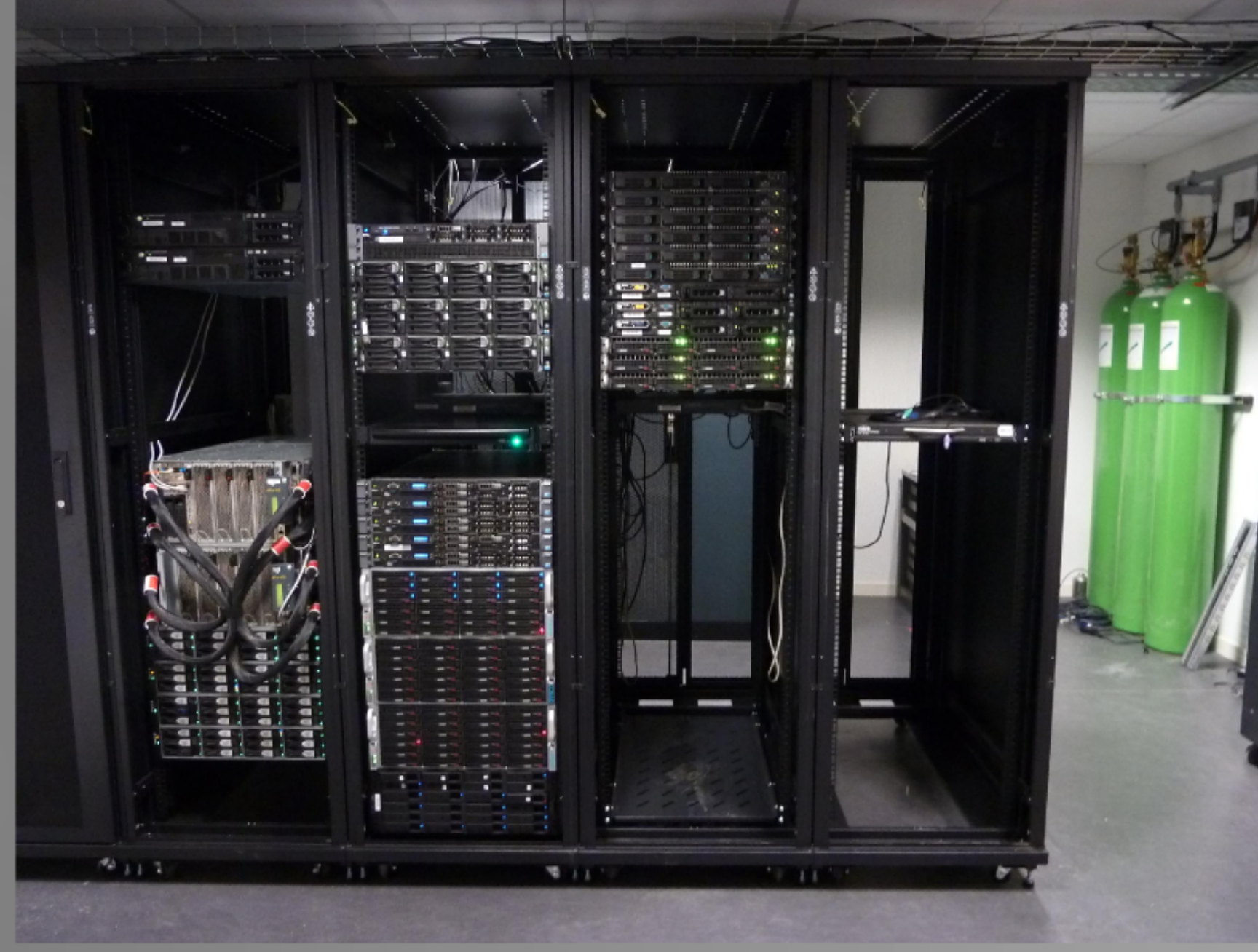
- Alimentation 48V par transformateur dans les goulottes
- **Administrable** SSH, SNMP, Web
- POE+ (Téléphone IP, Wifi...)
- Plusieurs **fabriquants**

Station d'acquisition

- Double carte réseau 10Gb/s
- Téléversement 500Mo/s

Boîtier de dérivation

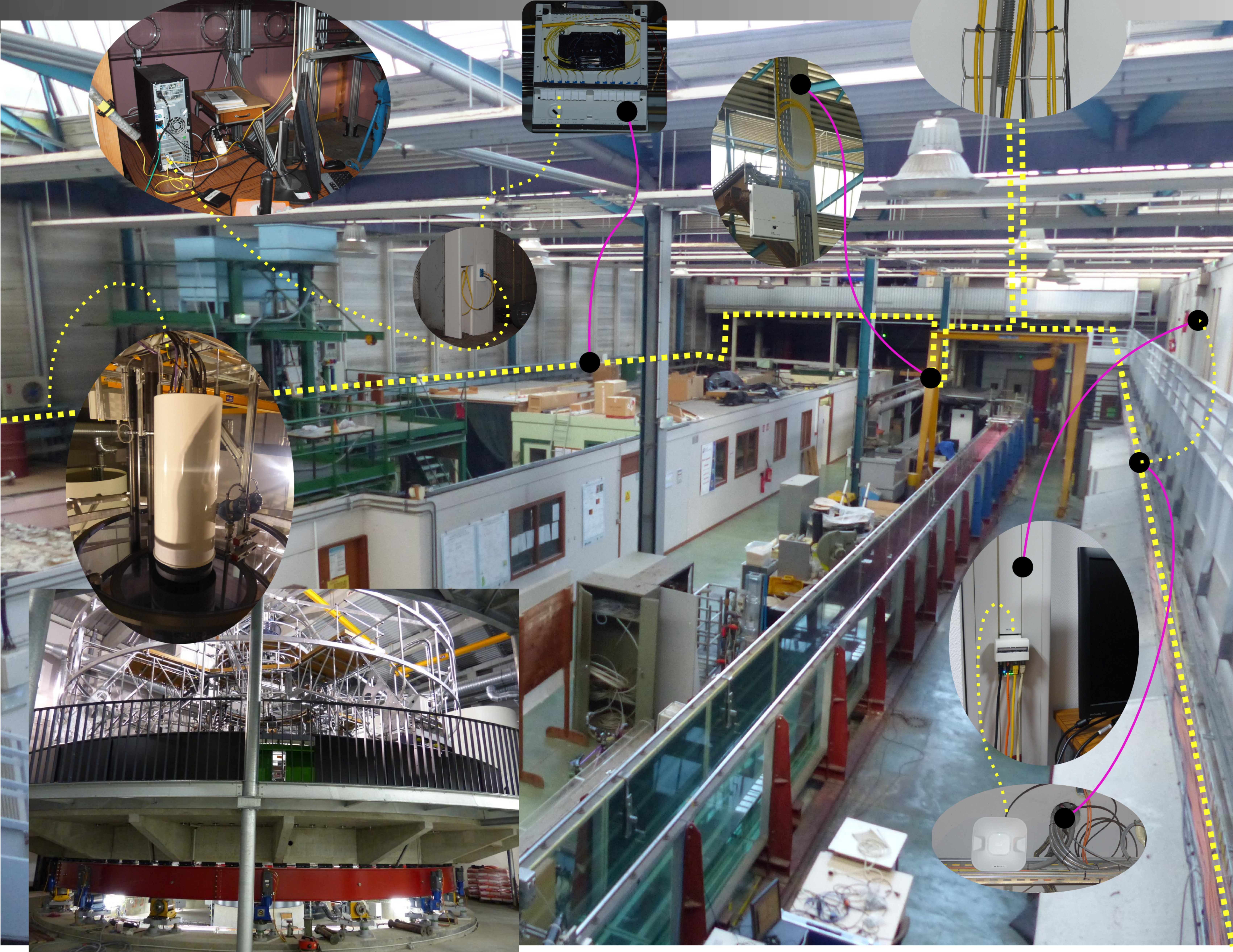
- Fusions
- Pigtaills / Ports LC



Salle serveur - 5 racks 42U

- Commutation bureau / 4 switches 24 ports SFP, 4 ports SFP+
- Rcade campus montante / 12 ports LC fibre monomode
- Distribution / 432 ports fibre monomode LC (3*2*72)

- 2 baies de brassage
- 3 boucles optiques



Plaque tournante CORIOLIS II

- ø15m - 350t - 6tr/min
- Collecteur tournant 10Gb/s bidi (une fibre monomode)

