



HAL
open science

Cairo Gazetteer : un thésaurus pour identifier les monuments du Caire

Emmanuelle Perrin

► **To cite this version:**

Emmanuelle Perrin. Cairo Gazetteer : un thésaurus pour identifier les monuments du Caire. 6e journées du réseau Medici. Multilinguisme : frein ou catalyseur de la diffusion scientifique en Europe et en Méditerranée ?, Oct 2015, Marseille, France. . hal-01213678v2

HAL Id: hal-01213678

<https://hal.science/hal-01213678v2>

Submitted on 14 Oct 2015

HAL is a multi-disciplinary open access archive for the deposit and dissemination of scientific research documents, whether they are published or not. The documents may come from teaching and research institutions in France or abroad, or from public or private research centers.

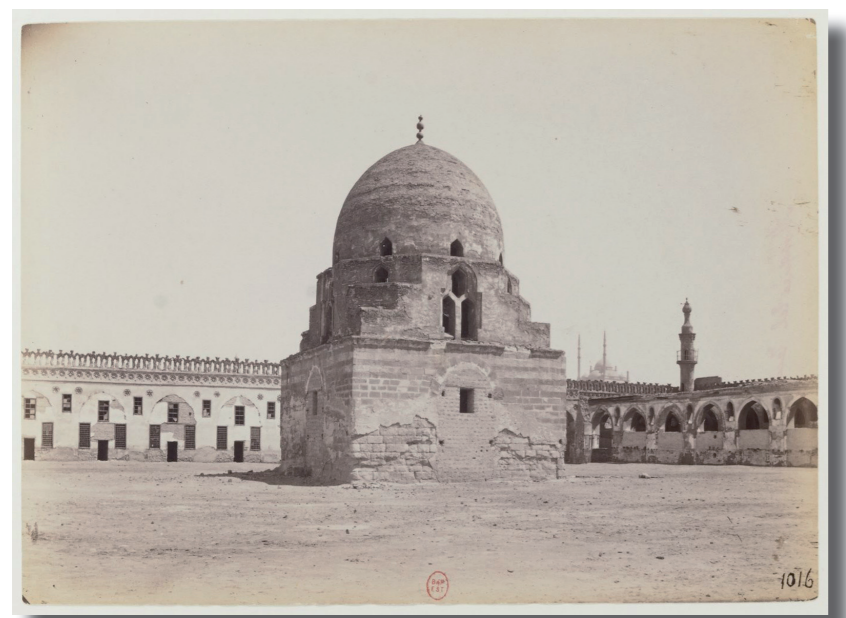
L'archive ouverte pluridisciplinaire **HAL**, est destinée au dépôt et à la diffusion de documents scientifiques de niveau recherche, publiés ou non, émanant des établissements d'enseignement et de recherche français ou étrangers, des laboratoires publics ou privés.



Distributed under a Creative Commons Attribution 4.0 International License

un thésaurus pour l'identification des monuments du Caire

1. La problématique de la translittération de l'arabe



Mosquée El Tulun



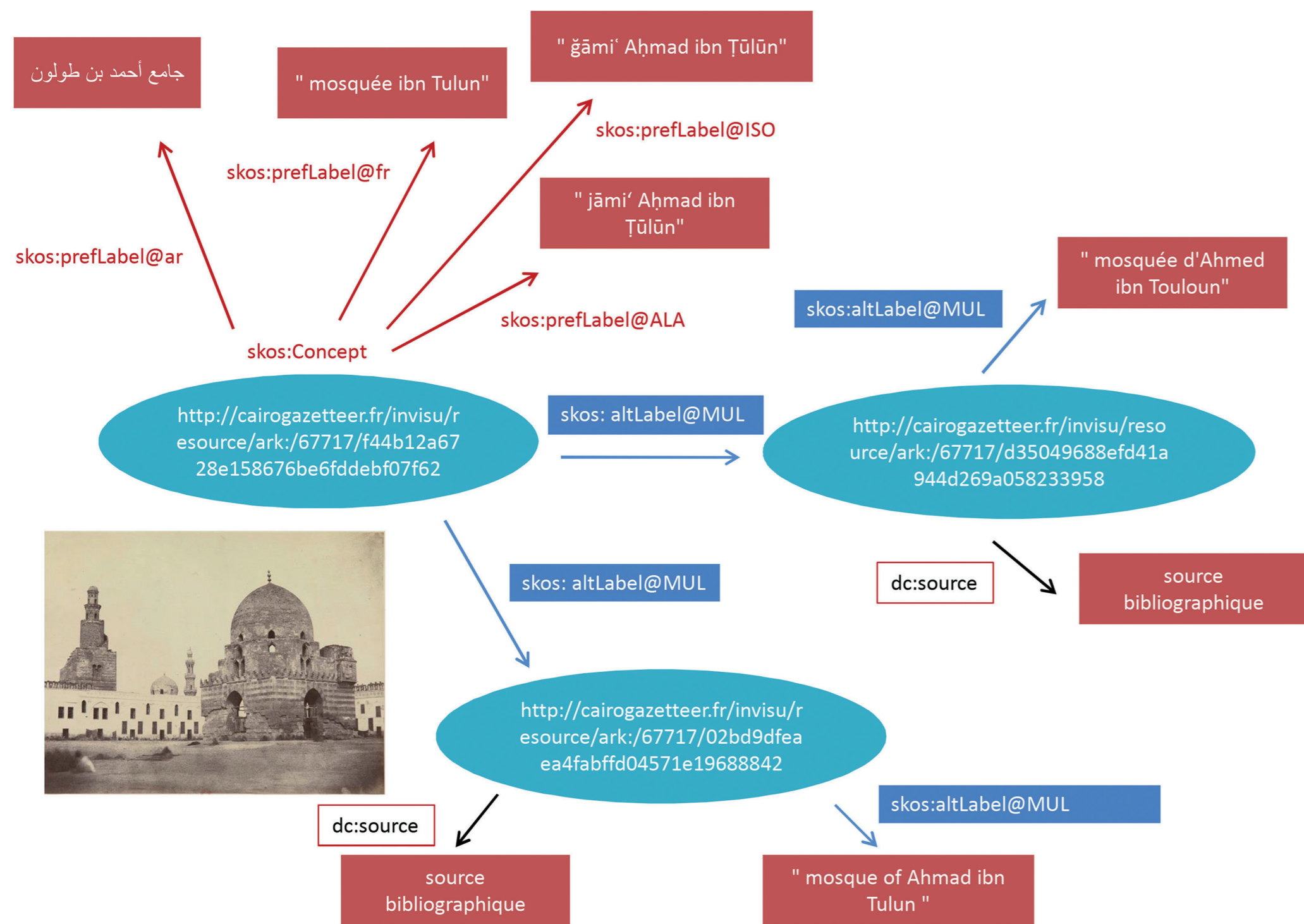
Vue de la cour de la mosquée Teyloun



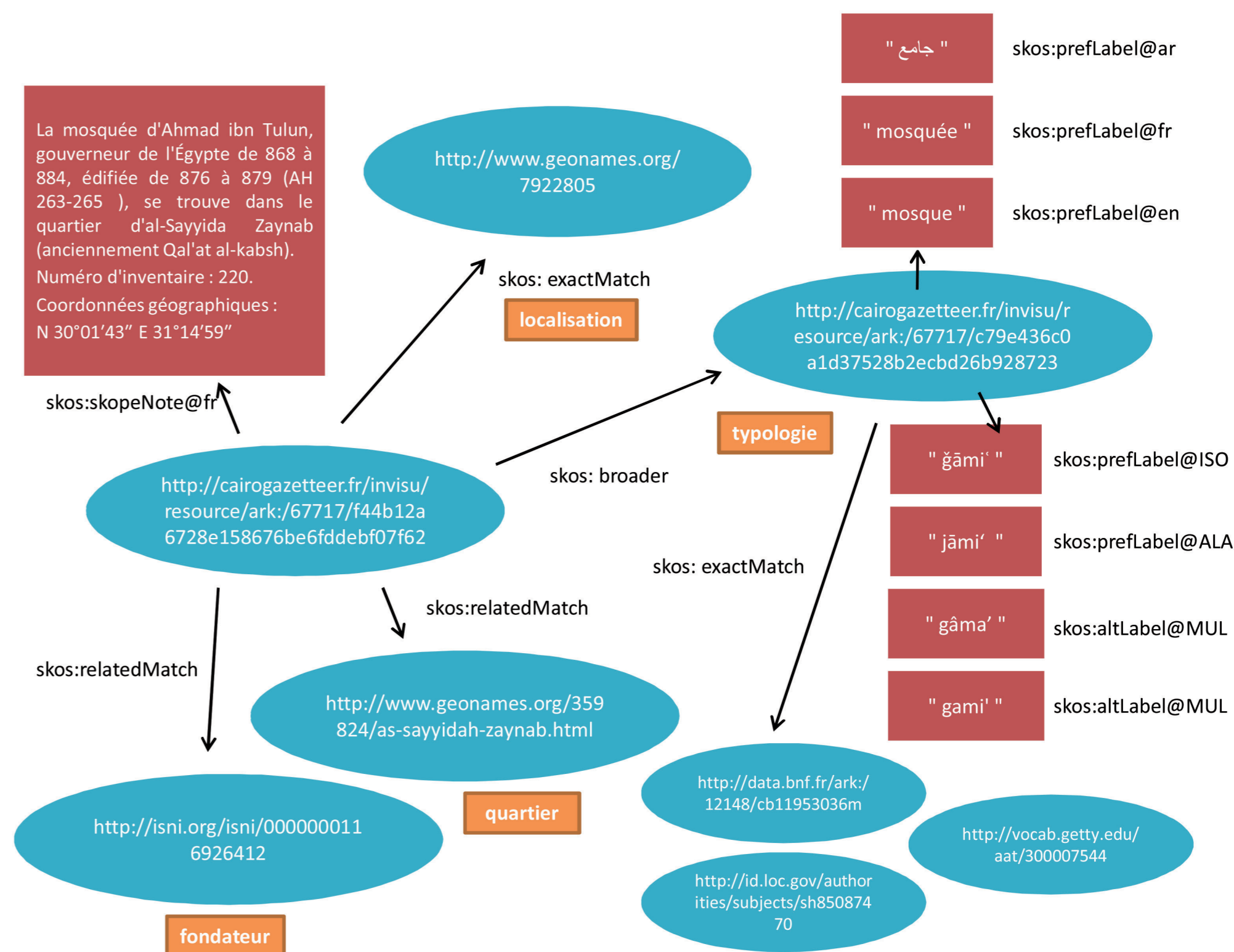
Cour de la mosquée Touloun

2. Les outils de gestion

3. La modélisation des données : les informations terminologiques



4. La modélisation des données : les relations génériques et associatives



5. La diffusion

MOSQUÉE IBN TULUN
ACCUEIL | URI : <http://cairogazetteer.fr/invisu/r/67717/f44b12a6728e158676be6fdddeb07f62>

Descripteur

- (fr-FR) mosquée Ibn Tulun
- (ar) جامع أحمد بن طولون
- (iso) جامع أحمد بن طولون
- (iso) جامع أحمد بن طولون

Statut

- Validé

Note d'application

- (fr-FR) La mosquée d'Ahmad ibn Tulun, gouverneur de l'Égypte de 868 à 884, édifiée de 876 à 879 (AH 263-265), se trouve dans le quartier d'al-Sayyida Zaynab (anciennement Qal'at al-kabsh). Numéro d'inventaire : 220. Coordonnées géographiques : N 30°01'43" E 31°14'59".

Employé pour

- (ar) جامع أحمد بن طولون
- (fr) جامع أحمد بن طولون
- (iso) جامع أحمد بن طولون
- (mul) Gâma' Teyloun
- (mul) Gâma' Touloun
- (mul) mosquée El Touloun
- (mul) mosquée d'Ahmad ibn Touloun
- (mul) mosquée d'Ahmed ibn Touloun
- (mul) mosquée d'Ibn Teyloun
- (mul) mosquée d'Ahmad ibn Tulun
- (mul) mosquée Teyloun

Termes(s) générique(s)

- mosquée (gâmi')

Concept(s) équivalent(s) dans d'autres vocabulaires

- http://dbpedia.org/page/Mosque_of_Ibn_Tulun
- <http://id.loc.gov/authorities/names/n2164389>
- <http://www.geonames.org/7922805>
- <http://data.bnf.fr/ark:/12148/cb1195088192>
- <http://viaf.org/viaf/138405493>

Concept(s) associé(s) dans d'autres vocabulaires

- <http://www.geonames.org/359824/as-sayyidah-zaynab.html>
- <http://id.loc.gov/authorities/names/n82164389>
- <http://viaf.org/viaf/101359588>
- <http://isni.org/isni/0000000116926412>
- <http://data.bnf.fr/ark:/12148/cb1196754b>
- <http://vocab.getty.edu/aat/300021006>
- http://dbpedia.org/page/Ahmad_ibn_Tulun

```
<?xml version="1.0" encoding="UTF-8"?>
<rdf:RDF
  xmlns:dc="http://purl.org/dc/elements/1.1/"
  xmlns:rdfs="http://www.w3.org/2000/01/rdf-schema#"
  xmlns:iso="http://www.w3.org/2004/02/skos/core#Concept/"
  xmlns:foaf="http://xmlns.com/foaf/0.1/"
  xmlns:dot="http://purl.org/dc/terms/"
  xmlns:rdf="http://www.w3.org/1999/02/22-rdf-syntax-ns#"
  xmlns:skos="http://www.w3.org/2004/02/skos/core#"
  >
  <rdf:Description rdf:about="http://cairogazetteer.fr/invisu/resource/ark:/67717/f44b12a6728e158676be6fdddeb07f62"
    <dc:created>2015-02-08T14:36:54+01:00</dc:created>
    <dc:modified>2015-04-08T12:19:25+02:00</dc:modified>
    <iso:thesaurus>cairogazetteer</iso:thesaurus>
    <rdf:type rdf:resource="http://www.w3.org/2004/02/skos/core#Concept"/>
    <skos:altLabel xml:lang="mul">جامع أحمد بن طولون</skos:altLabel>
    <skos:altLabel xml:lang="ar">جامع أحمد بن طولون</skos:altLabel>
    <skos:altLabel xml:lang="iso">جامع أحمد بن طولون</skos:altLabel>
    <skos:altLabel xml:lang="mul">Gâma' Teyloun</skos:altLabel>
    <skos:altLabel xml:lang="mul">Gâma' Touloun</skos:altLabel>
    <skos:altLabel xml:lang="mul">mosquée El Touloun</skos:altLabel>
    <skos:altLabel xml:lang="mul">mosquée of Ahmad ibn Tulun</skos:altLabel>
    <skos:altLabel xml:lang="mul">mosquée Ibn Touloun</skos:altLabel>
    <skos:altLabel xml:lang="mul">mosquée Teyloun</skos:altLabel>
    <skos:altLabel xml:lang="mul">mosquée d'Ahmad ibn Touloun</skos:altLabel>
    <skos:altLabel xml:lang="mul">mosquée d'Ahmed ibn Touloun</skos:altLabel>
    <skos:altLabel xml:lang="mul">mosquée d'Ibn Teyloun</skos:altLabel>
    <skos:broader rdf:resource="http://cairogazetteer.fr/invisu/resource/ark:/67717/c79e436c0a1d37528b2ecbd26b928723"/>
    <skos:exactMatch rdf:resource="http://data.bnf.fr/ark:/12148/cb1195088192"/>
    <skos:exactMatch rdf:resource="http://dbpedia.org/page/Mosque_of_Ibn_Tulun"/>
    <skos:exactMatch rdf:resource="http://id.loc.gov/authorities/names/n82164389"/>
    <skos:exactMatch rdf:resource="http://viaf.org/viaf/138405493"/>
    <skos:relatedMatch rdf:resource="http://www.geonames.org/7922805"/>
    <skos:inScheme rdf:resource="http://cairogazetteer.fr/invisu/resource/ark:/67717/f44b12a6728e158676be6fdddeb07f62"/>
    <skos:prefLabel xml:lang="ar">جامع أحمد بن طولون</skos:prefLabel>
    <skos:prefLabel xml:lang="fr">mosquée Ibn Tulun</skos:prefLabel>
    <skos:prefLabel xml:lang="iso">جامع أحمد بن طولون</skos:prefLabel>
    <skos:relatedMatch rdf:resource="http://data.bnf.fr/ark:/12148/cb1196754b"/>
    <skos:relatedMatch rdf:resource="http://dbpedia.org/page/Ahmad_ibn_Tulun"/>
    <skos:relatedMatch rdf:resource="http://id.loc.gov/authorities/names/n82164389"/>
    <skos:relatedMatch rdf:resource="http://isni.org/isni/0000000116926412"/>
    <skos:relatedMatch rdf:resource="http://viaf.org/viaf/101359588"/>
    <skos:relatedMatch rdf:resource="http://www.geonames.org/359824/as-sayyidah-zaynab.html"/>
    <skos:relatedMatch rdf:resource="http://vocab.getty.edu/aat/300021006"/>
    <skos:scopeNote xml:lang="fr">La mosquée d'Ahmad ibn Tulun, gouverneur de l'Égypte de 868 à 884, édifiée de 876 à 879 (AH 263-265), se trouve dans le quartier d'al-Sayyida Zaynab (anciennement Qal'at al-kabsh). Numéro d'inventaire : 220. Coordonnées géographiques : N 30°01'43" E 31°14'59".</skos:scopeNote>
  </rdf:Description>
</rdf:RDF>
```

6. La valorisation

- Création d'autorités géographiques en collaboration avec le département des Estampes et de la Photographie de la BnF
- Projet ATHAR, lauréat de l'édition 2014 de l'appel à projets BSN 5 : numérisation, indexation et mise en ligne des bulletins du Comité de conservation des monuments de l'art arabe (1882-1953), en collaboration avec Persée (UMS 3602) et l'Institut français d'archéologie orientale
- Contribution à GeoNames
- Le projet *Cairo Gazetteer* a été retenu comme contribution de la France à l'infrastructure européenne de recherche DARIAH



<http://cairogazetteer.fr>