



**HAL**  
open science

## **GT1: Régulation naturelle des ravageurs. Acquis, attentes, perspectives.**

Audrey Alignier, Stéphanie Aviron, Jacques Baudry

### ► **To cite this version:**

Audrey Alignier, Stéphanie Aviron, Jacques Baudry. GT1: Régulation naturelle des ravageurs. Acquis, attentes, perspectives.. RMT Biodiversité et Agriculture, Jun 2014, Nîmes, France. 6 p. <hal-01210125>

**HAL Id: hal-01210125**

**<https://hal.science/hal-01210125v1>**

Submitted on 5 Jun 2020

**HAL** is a multi-disciplinary open access archive for the deposit and dissemination of scientific research documents, whether they are published or not. The documents may come from teaching and research institutions in France or abroad, or from public or private research centers.

L'archive ouverte pluridisciplinaire **HAL**, est destinée au dépôt et à la diffusion de documents scientifiques de niveau recherche, publiés ou non, émanant des établissements d'enseignement et de recherche français ou étrangers, des laboratoires publics ou privés.



HAL Authorization

# GT1: Régulation naturelle des ravageurs

*Acquis, attentes, perspectives*

## INRA SAD-Paysage

Audrey Alignier, Stéphanie Aviron & Jacques Baudry

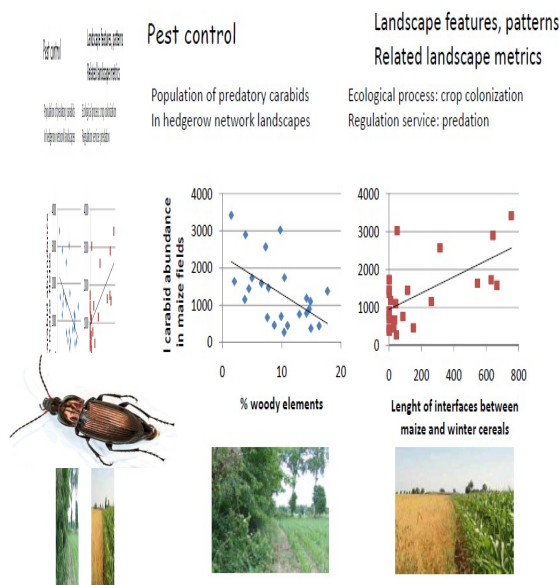


# Mesurer l'impact des pratiques et du paysage sur les communautés d'auxiliaires et la régulation des bioagresseurs

**Processus étudiés:** colonisation de cultures, prédation/parasitisme, structuration des communautés d'auxiliaires (et d'adventices)

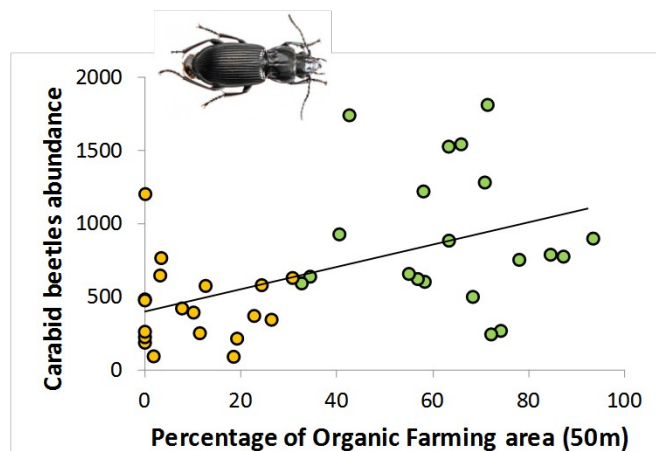
**Facteurs d'impact considérés:** pratiques locales, hétérogénéité de la mosaïque agricole

## Composition et organisation spatiale des couverts cultivés



Thèses R. Duflot (2013), C. Bertrand (en cours), projet FARMLAND

## Diversité et organisation spatiale des pratiques



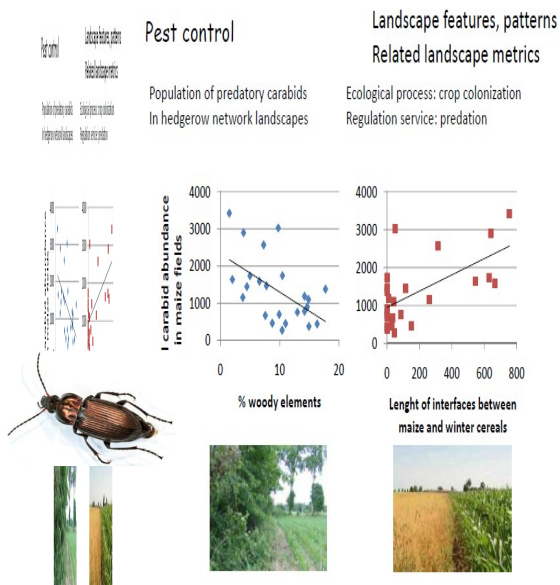
Thèse C. Puech (en cours), Projets FRB Solution, Sebiopag...

# Mesurer l'impact des pratiques et du paysage sur les communautés d'auxiliaires et la régulation des bioagresseurs

**Processus étudiés:** colonisation de cultures, prédation/parasitisme, structuration des communautés d'auxiliaires (et d'adventices)

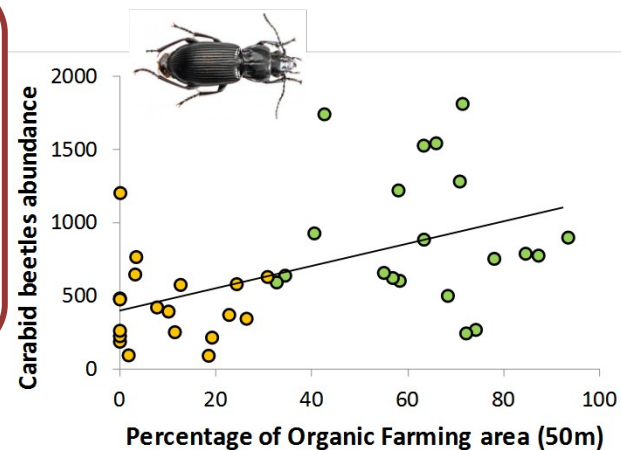
**Facteurs d'impact considérés:** pratiques locales, hétérogénéité de la mosaïque agricole

## Composition et organisation spatiale des couverts cultivés



Thèses R. Duflot (2013), C. Bertrand (en cours), projet FARMLAND

## Diversité et organisation spatiale des pratiques



Thèse C. Puech (en cours), Projets FRB Solution, Sebiopag...

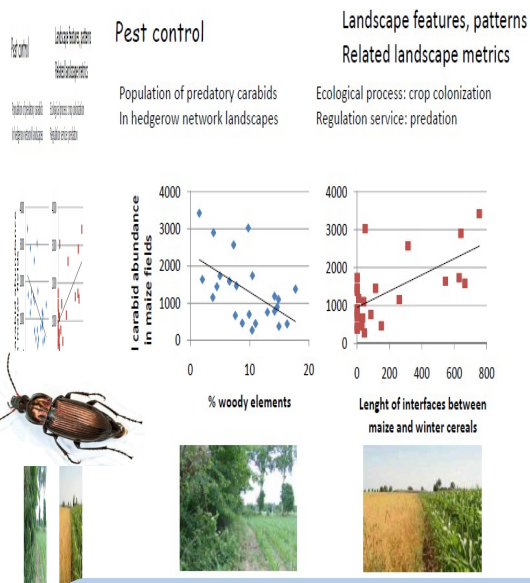
+  
Dynamique sur le long terme

# Mesurer l'impact des pratiques et du paysage sur les communautés d'auxiliaires et la régulation des bioagresseurs

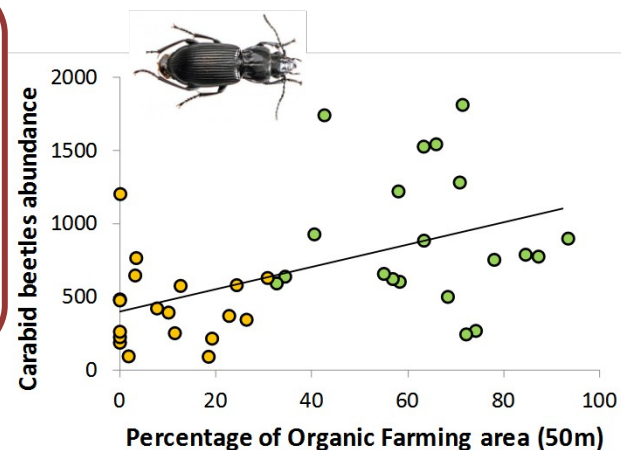
**Processus étudiés:** colonisation de cultures, prédation/parasitisme, structuration des communautés d'auxiliaires (et d'adventices)

**Facteurs d'impact considérés:** pratiques locales, hétérogénéité de la mosaïque agricole

## Composition et organisation spatiale des couverts cultivés



## Diversité et organisation spatiale des pratiques



+  
Dynamique sur le long terme

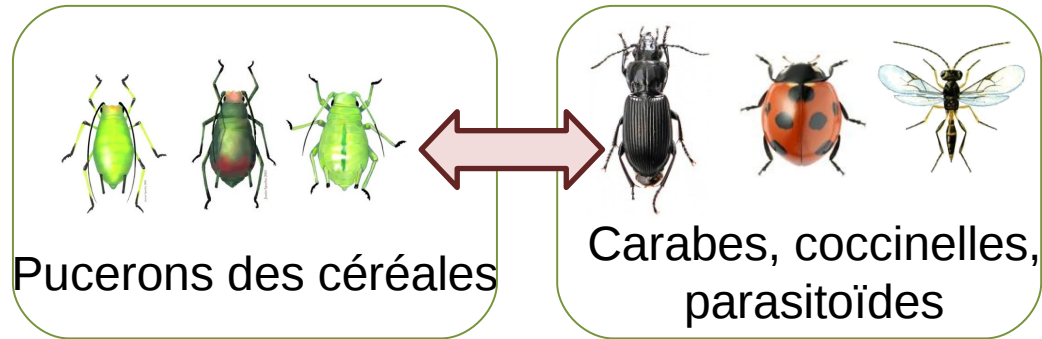
**Difficultés :** étudier les pratiques à l'échelle du paysage ; étudier les pratiques sur des pas de temps longs

# Modèles biologiques et approches

## Modèles biologiques :

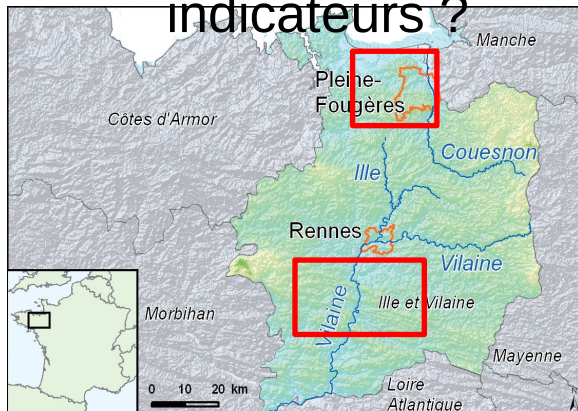


Grandes cultures  
+ communautés adventices



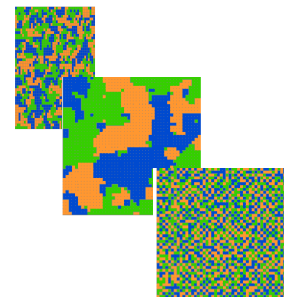
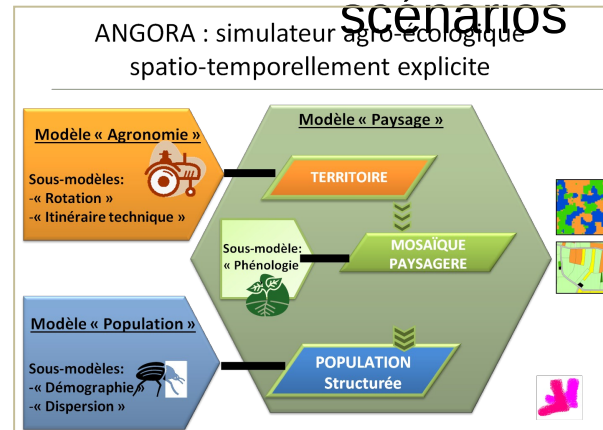
## Approches :

Observations =>  
indicateurs ?



ZA Armorique

Modélisation => évaluation de  
scénarios



Paysages simulés

# Mesure de la biodiversité, de la régulation et des services rendus

## • Communautés :



Piégeage



Filet



Comptage



Observations

## • Régulation :



Carte de prédation



Parasitisme: comptage

**Difficultés : Relations entre descripteurs des communautés (diversité, activité-densité, etc.) et régulation ? Evaluation du service ?**

## • Service (perçu comme tel par les agriculteurs) :

Perspectives d'ateliers avec les partenaires sur les outils et connaissances (*projet Sebiopag*)