



**HAL**  
open science

# Géographie de l'agriculture biologique et opportunités locales de débouchés commerciaux pour les exploitations agricoles

Caroline Petit, Christine Aubry

## ► To cite this version:

Caroline Petit, Christine Aubry. Géographie de l'agriculture biologique et opportunités locales de débouchés commerciaux pour les exploitations agricoles: Cas de la luzerne en Île-de-France. Journée Technique Grandes Cultures Biologiques ITAB / ARVALIS-Institut du végétal: La Luzerne, incontournable en grandes cultures biologiques?, Jun 2012, Villarceaux, France. 2012. hal-01190513

**HAL Id: hal-01190513**

**<https://hal.science/hal-01190513>**

Submitted on 3 Jun 2020

**HAL** is a multi-disciplinary open access archive for the deposit and dissemination of scientific research documents, whether they are published or not. The documents may come from teaching and research institutions in France or abroad, or from public or private research centers.

L'archive ouverte pluridisciplinaire **HAL**, est destinée au dépôt et à la diffusion de documents scientifiques de niveau recherche, publiés ou non, émanant des établissements d'enseignement et de recherche français ou étrangers, des laboratoires publics ou privés.

## CONTEXTE

- ✓ La conversion en AB: une double reconfiguration technique et commerciale
- ✓ Concentration géographique de l'AB: avantages écologiques (pertinence par rapport aux processus biologiques; ex: aires d'alimentation de captage) et avantages économiques (optimisation de l'organisation des filières).
- ✓ Analyse de la géographie de l'AB: comprendre la distribution spatiale des exploitations bio, relations avec le territoire et ses acteurs.
- ✓ les opportunités de commercialisation: des déterminants de la géographie de l'AB?
- ✓ Choix des cultures et des systèmes techniques en bio: considération agronomique mais l'introduction de cultures à intérêt agronomique peut se heurter à la structuration des débouchés locaux
- ✓ pour une exploitation, les opportunités de débouchés dépendent de la localisation géographique par rapport aux bassins de collecte des opérateurs et à leur stratégie de collecte
- ✓ Cas de la luzerne en Île-de-France
- ✓ Enquêtes d'agriculteurs biologiques (17 dont 14 céréaliers et 4 polyculteurs-éleveurs), deux usines de déshydratation de luzerne, acteurs du milieu agricole (CA77, GAB IDF).

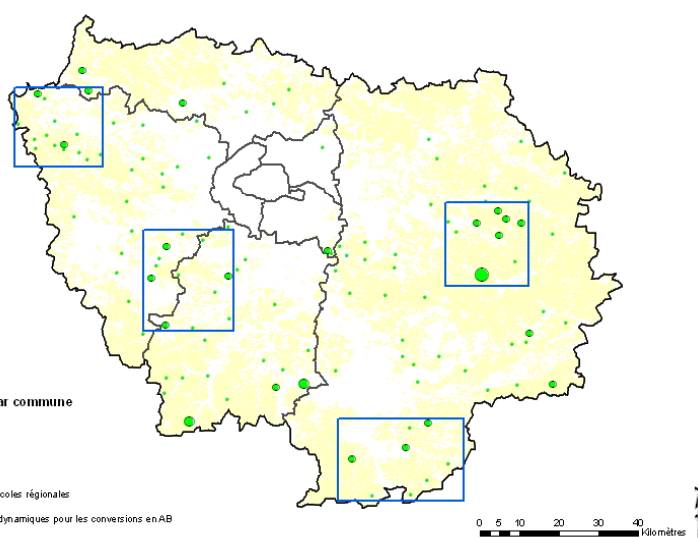
## LA LUZERNE

**Multiple intérêts écologiques et agronomiques:** fixation symbiotique de N, reliquats azotés importants pour cultures suivantes, amélioration structure du sol, compétitive vis-à-vis des adventices; etc.

**Régression de la culture en France depuis les années 70:** concentration autour des usines de déshydratation (secteur en forte restructuration). La luzerne bio, une opportunité pour relancer cette filière?

**En systèmes biologiques sans élevage:** la luzerne semble indispensable mais quid des problèmes de débouchés? La présence de luzerne dans les rotations dépend-elle des débouchés existants en déshydratation?

## RESULTATS



Carte 1: localisation des exploitations biologiques en Île de France et secteurs de développement privilégiés de l'AB. Données: RPG 2007, GAB IDF.

### Structure des exploitations biologiques franciliennes (d'après GAB IDF):

- Fin 2010, AB représente 1,2% de la SAU régionale et 2,7% des exploitations (150 EA).
- Nombre d'EA maraichères important mais ne représentant que 3% des surfaces biologiques totales
- Prairies permanentes et cultures fourragères n'occupent que 23% des surfaces
- Domination des EA de grandes cultures sans élevage (67% des surfaces): la moitié d'entre elles mettent en œuvre des successions de cultures avec luzerne.

### Analyse de la répartition spatiale des exploitations agricoles biologiques en Île-de-France (carte 1)

Pas de concentration marquée même si quelques secteurs de développement privilégié.

Des effets de voisinage favorisant parfois les conversions mais pas de diffusion spatiale forte: selon la localisation des sièges d'EA, 80% des communes possédant des EA bio n'en ont qu'une et les communes avec 3 ou 4 EA bio sont peu nombreuses (moins de 3%)

Les secteurs peu pourvus en AB correspondent aux zones non agricoles et à des territoires agricoles peu enclins à évoluer vers l'AB (ex de régions agricoles où l'AB est absente ou peu présente: Gâtinais, Brie champenoise, pays de Bière, Goële de Multien, Vexin, Vieille France)

### Analyse du développement de l'AB en lien avec la présence de débouchés locaux pour la luzerne (carte 2):

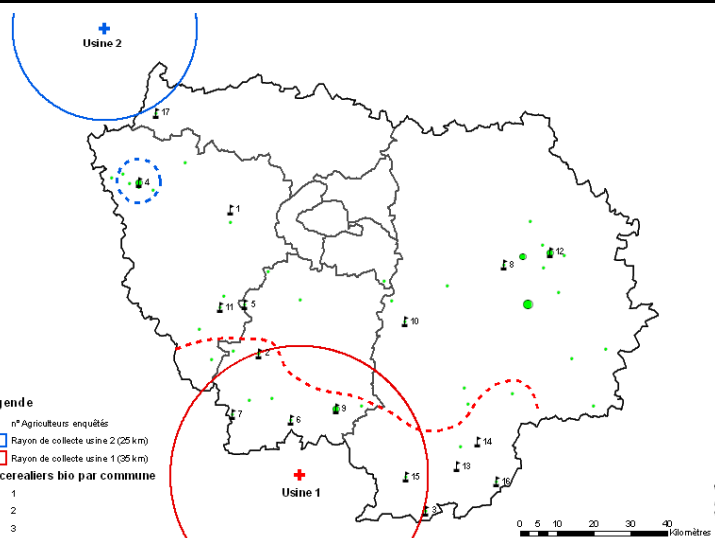
Parmi les agriculteurs bio produisant de la luzerne: près de 40% produisent du foin, 30% ont accès au débouché déshydratation, 15% l'autoconsomme et 15% la broie et l'incorpore au sol faute de débouché. Mais les surfaces destinées à la déshydratation sont majoritaires (près de 70%). Chiffres GAB IDF

Dans les rayons de collecte des usines de déshydratation: des EA qui peuvent introduire la luzerne facilement (cas de la plupart des EA sous la ligne rouge en pointillé + EA n° 2, 3, 5, 6, 7 de l'échantillon) et existence d'une dynamique de conversion.

Rayons de collecte des usines de déshydratation: des définitions fluctuantes et renégociables. Possible extension de la zone de collecte si volumes importants (intérêt du regroupement géo de plusieurs agris) et partage des frais logistiques (récolte, transport); ex de l'usine 2.

### Stratégies alternatives à la déshydratation:

- Production de foin: demande équipements et compétences spécifiques, réseau de clients éleveurs, etc.
- Broyage de la luzerne au champ: considérée comme plante de service, pas de valorisation économique
- Compostage de la luzerne: réduire la dépendance aux intrants extérieurs? Technique peu développée, intérêt en système de grandes cultures biologiques sans élevage?



Carte 2: localisation des céréaliers biologiques franciliens et rayons d'action de deux usines de déshydratation

## CONCLUSION ET PERSPECTIVES

- Evolution possible des zones couvertes par les usines de déshydratation en IdF (quid des difficultés de transport dans un territoire fortement urbanisé?)
- Intérêt renouvelé pour le développement de la luzerne dans les régions où l'élevage est peu présent, en considérant la question des débouchés.