

Cette présentation a été effectuée le 28 novembre 2011, au cours de la Rencontre internationale *La prochaine décennie pour les écoles favorisant la santé, le bien-être et la réussite éducative* dans le cadre des 15^{es} Journées annuelles de santé publique (JASP 2011). L'ensemble des présentations est disponible sur le site Web des JASP à la section *Archives* au : <http://jasp.inspq.qc.ca/>.

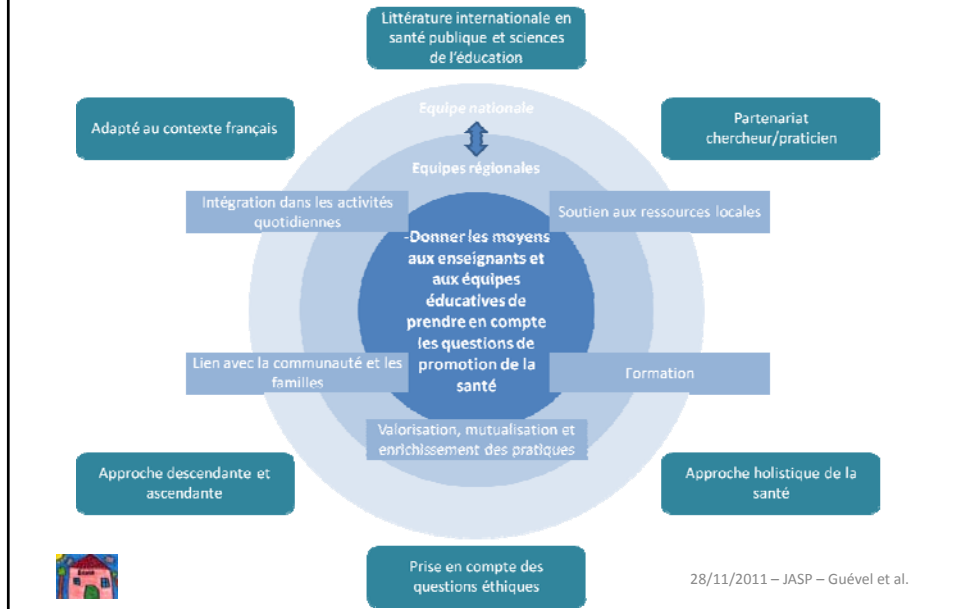


Plan

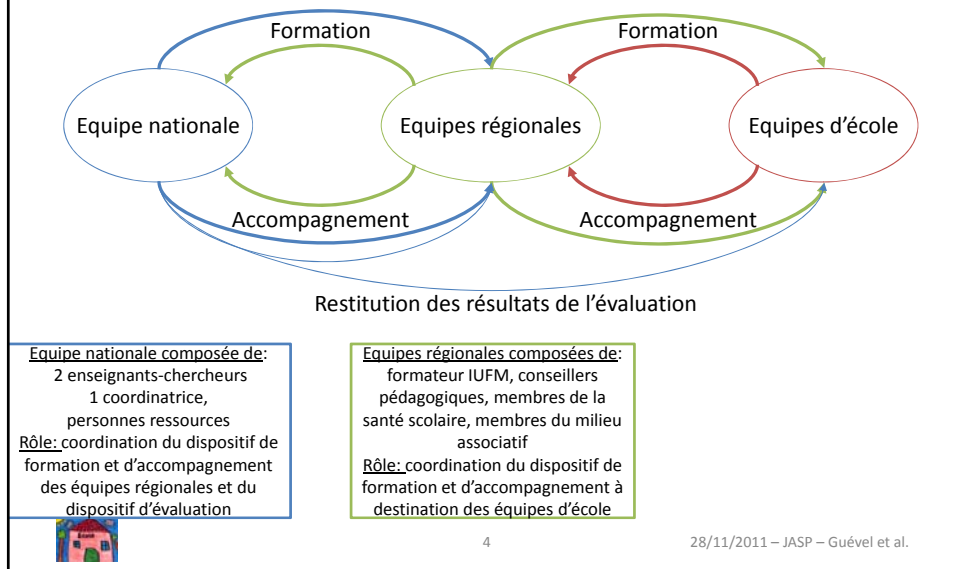
- Présentation du projet
- Présentation de l'approche évaluative
 - Évaluation réaliste
 - Méthodes mixtes
- Intérêt de ces approches pour produire des preuves
- Attentes vis-à-vis des preuves produites par ces approches
- Faiblesses de ces approches
- Précautions à prendre pour utiliser les preuves issues de ces approches



Un projet visant à...



... mis en œuvre au travers d'un dispositif de formation et d'accompagnement à deux niveaux



L'approche évaluative

Questions de recherche

- Facteurs qui permettent aux équipes régionales de mettre en oeuvre le projet auprès des équipes d'école
- Facteurs qui permettent à une équipe d'école de développer une approche globale de promotion de la santé
- Impact :
 - du dispositif sur les pratiques individuelles et collectives des enseignants et des équipes d'école
 - de ces pratiques sur la perception du climat scolaire (du point de vue des enfants, des enseignants et des parents)



5

28/11/2011 – JASP – Guével et al.

L'approche évaluative

Cadre d'analyse

Evaluation réaliste

**« Comment le dispositif fonctionne,
pour qui et dans quelles
circonstances ? »**

- Configuration Contexte-Mécanisme-Effet
- Référence au pluralisme méthodologique

(Pawson et Tilley, 1997)



6

28/11/2011 – JASP – Guével et al.

L'approche évaluative Méthodes

Méthodes mixtes: combinaison des approches **qualitatives** et **quantitatives** tant au niveau de la problématisation, du recueil et de l'analyse des données

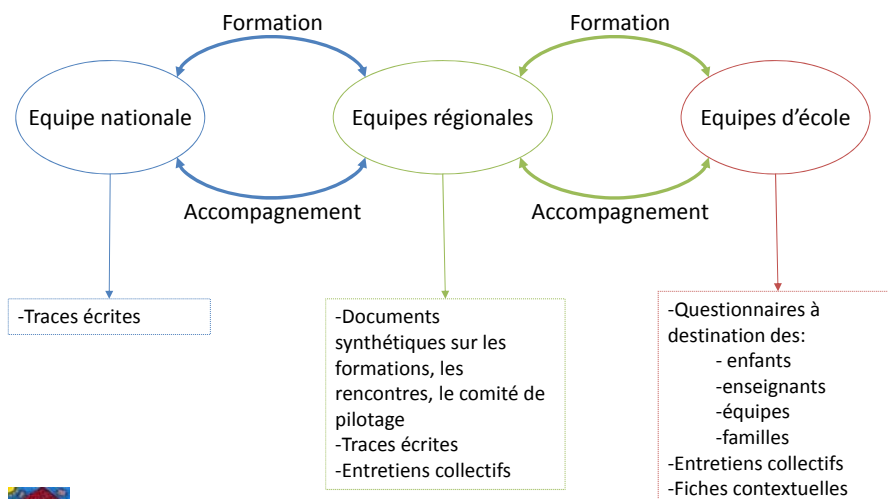
(Creswell et Plano Clark, 2011)



7

28/11/2011 – JASP – Guével et al.

Recueil de données: les outils



8

28/11/2011 – JASP – Guével et al.

Intérêt pour produire des preuves

| Evaluation réaliste | Méthodes mixtes |
|--|---|
| <p>Prise en compte « forcée » du contexte:</p> <ul style="list-style-type: none"> • produit des preuves scientifiques contextualisées | <p>Combine les forces du QUAN et de QUAL intégrant plusieurs perspectives :</p> <ul style="list-style-type: none"> • produit des preuves scientifiques plus robustes |
| <p>Compréhension pas seulement des résultats mais surtout des leviers qui ont permis d'arriver à ces résultats:</p> <ul style="list-style-type: none"> • produit des preuves scientifiques qui montrent les éléments indispensables (conditions de succès) « à activer » afin d'atteindre un résultat donné dans un contexte donné | <p>Permet de traiter des questions complexes:</p> <ul style="list-style-type: none"> • produit des preuves scientifiques pouvant répondre à la double question de l'impact du dispositif et de la compréhension des éléments qui ont mené à cet impact (liste facteurs, articulations, sens,...) |
| <p>Permet de mieux prendre en compte la complexité des programmes</p> | |

Attentes vis-à-vis des preuves fournies par ces approches

| Type de preuves | Evaluation réaliste | Méthodes mixtes |
|-------------------------|---|--|
| Preuves scientifiques | Permettre un apprentissage pour une éventuelle transposition | Robustesse des résultats par le croisement de plusieurs types de données |
| Preuves contextualisées | Analyse réflexive de sa pratique et de son projet avec une prise en compte des conditions et des acteurs locaux | Intégration de manière structurée les différentes perspectives, notamment celles des acteurs |



Faiblesses de ces approches

| Evaluation réaliste | Méthodes mixtes |
|--|---|
| Coûteuse en temps et nécessite d'avoir plusieurs situations différentes pour être en mesure de tirer des conclusions qui permettent de proposer une généralisation | Problématiques de temps, de compétences et de coordination du recueil et de l'analyse des deux types de données |



11

28/11/2011 – JASP – Guével et al.

Précautions pour l'utilisation de ces preuves

| Type de preuves | Evaluation réaliste | Méthodes mixtes |
|--|--|--|
| Preuves scientifiques et contextualisées | Dans une perspective de transposition, vigilance sur les caractéristiques des contexte et des mécanismes à prendre en compte | Qualité du devis/protocole dont sont issues les preuves notamment au niveau de l'articulation des deux approches et de la gestion des résultats divergents |



12

28/11/2011 – JASP – Guével et al.

Merci de votre attention

- Ce projet a été financé par l'Institut national de prévention et d'éducation pour la santé (France).

