



Le Plan Vert des EES^(*), un outil de pilotage de la politique DD/RSE : cas de l'ENSIAME, Valenciennes (France)

(*) Établissements d'Enseignement Supérieur

Jean-Luc Menet (ENSIAME-UVHC)
Réfèrent Développement Durable
Responsable Pédagogique Master QHSE

jean-luc.menet@univ-valenciennes.fr



PLAN DE L'EXPOSÉ

INTRODUCTION

Quelques définitions / rappels

CONTEXTE

Politique DD/RSE des EES

L'ENSIAME

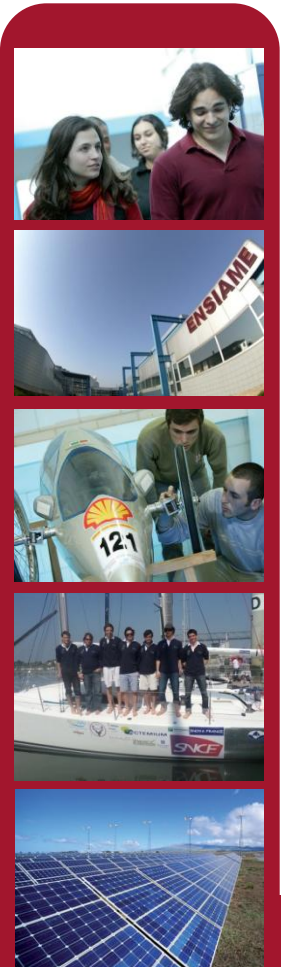
en images
et le développement durable
et la qualité
et le plan vert

LE PLAN VERT

et la SNDD
et la CGE/CPU

LE RÉFÉRENTIEL PLAN VERT

CONCLUSION



I. INTRODUCTION – Quelques définitions / Rappels



DD

développement Durable

« Un développement qui répond aux besoins du présent sans compromettre la capacité des générations futures à répondre à leurs propres besoins ».

(G. H. Bründtland, *our common future*, 1987)

→ Définition ou déclaration d'intention ?

RSE

Responsabilité Sociétale des Entreprises (et organisations)

Concept dans lequel les entreprises intègrent les préoccupations Sociales (sociétales), environnementales, et économiques dans leurs activités et dans leurs interactions avec leurs parties prenantes ...

→ déclinaison du développement durable dans l'entreprise.

Le dôme

et

La coupole



I. INTRODUCTION – Quelques définitions / Rappels

Le dôme et la coupole.

(J. Bregeon)



Le développement durable et la RSE,
c'est la même chose avec un **point de vue différent !**

Dôme (extérieur d'un édifice)

← → DD

On voit les grands enjeux du développement durable :
démographie, biodiversité, énergie, ressources,
changement climatique, etc.

http://upload.wikimedia.org/wikipedia/commons/5/5d/Cath%C3%A9drale_St-Paul_-_coupole.jpg

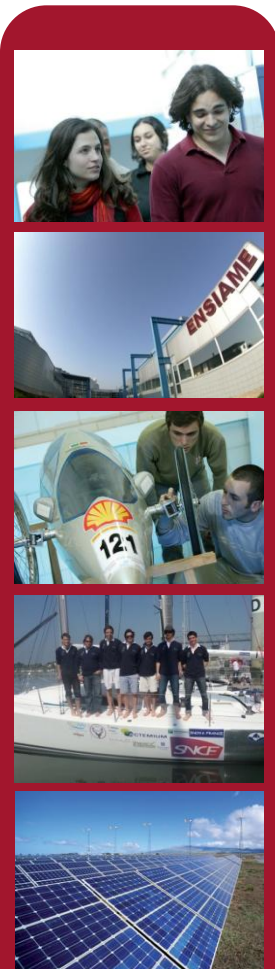
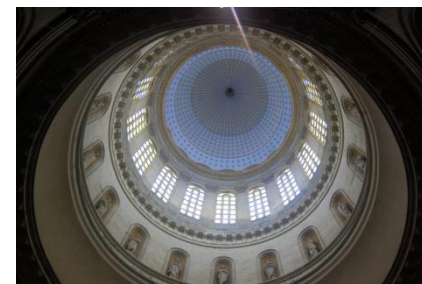


Coupole (intérieur)

← → RSE

À l'intérieur, l'organisation (entreprise, collectivité, EES, ...)
est actrice et s'intéresse à sa part de responsabilité.

http://upload.wikimedia.org/wikipedia/commons/8/87/Coupole_basilique_boulogne_DSC_8306.JPG

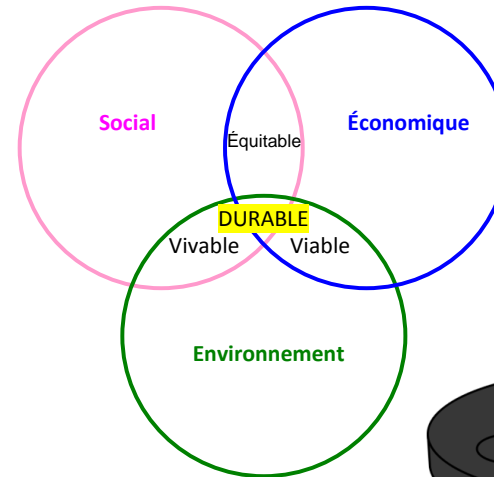


I. INTRODUCTION – Quelques définitions / Rappels

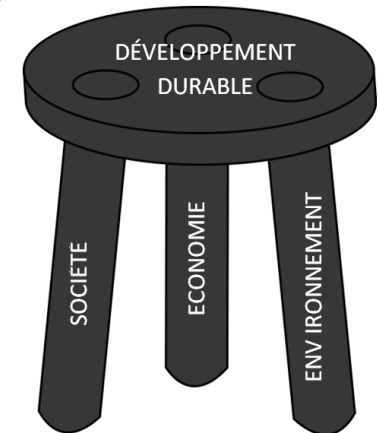
Les trois sphères / piliers du développement durable



The three pillars
(planet/people/profit)
→ Les trois sphères!!!!



Sustainable Development
Notion de « soutenabilité »



II. CONTEXTE- Politique DD/RSE des EES

Le Plan Vert.

Le Plan Vert est une **obligation légale** issue des Grenelle de l'Environnement (*), et qui peut se résumer comme suit :

« **Les établissements d'enseignement supérieur doivent se doter d'un *Plan Vert.*** »

Cela suppose évidemment des axes stratégiques, un plan d'action, un bilan DD/RSE, un référent DD, etc.

→ Il n'est pas ici question de concurrence (en théorie...) mais de mise en place d'une politique.

→ On commence à évoquer une « labellisation plan vert »

« **Les universités et grandes écoles pourront solliciter une labellisation sur le fondement de critères de développement durable** ».

→ La CTI exige désormais une politique DD/RSE des écoles d'ingénieurs qu'elle évalue.

(*) article 55 de la loi n° 2009-967 du 3 août 2009 de programmation relative à la mise en œuvre du Grenelle de l'environnement.



II. CONTEXTE- Politique DD/RSE des EES

Le référentiel Plan Vert.

Pour traduire en actes l'obligation légale, les EES (Grandes Écoles + Universités) se sont longuement consulté pour proposer un outil commun d'évaluation de leur politique DD/RSE

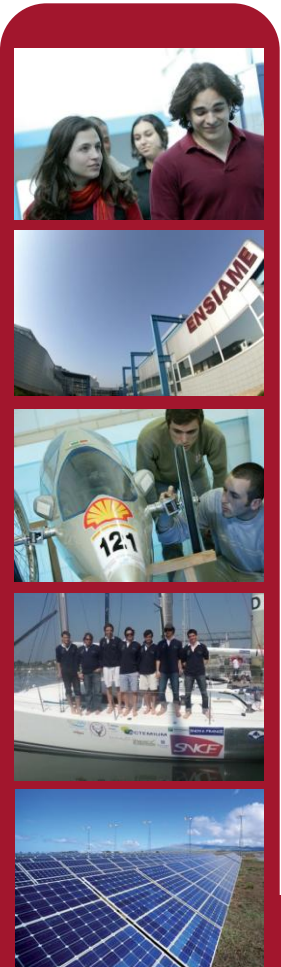
→ Le Référentiel Plan Vert (RPV) est à la fois :

- la politique DD/RSE de l'établissement ;
- un outil d'auto-évaluation du niveau atteint en matière de DD/RSE ;
- un outil de pilotage de la politique DD/RSE ;
- un tableau « excel » déclinant cet outil ;
- les résultats issus du remplissage du tableur.

+ Deux outils co-existent : le référentiel plan vert et la plateforme EVADDES qui le décline... mais propose d'autres outils.



II. CONTEXTE- Politique DD/RSE des EES



Problématique

Comment mettre en place (et faire vivre) une politique DD/RSE au sein d'un EES : cas de l'école d'ingénieurs ENSIAME ?

III. L'ENSIAME en images

Ecole Nationale Supérieure d'Ingénieurs en Informatique,
Automatique, Mécanique, Energétique & Electronique



...

Après le bac



Cursus Préparatoire INSA

Après une classe
préparatoire



Mécanique Energétique
Mécatronique
Informatique & Management des Systèmes

Après un bac + 2



- Mécanique Energétique
- Mécatronique
- Informatique & Management des Systèmes
Ou en apprentissage :
- Génie Industriel
- Génie Electrique et Informatique Industrielle

1000 élèves environ

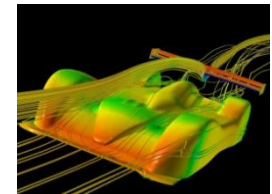


III. L'ENSIAME en images



Mécanique
Energétique

Conception intégrée en Mécanique
Mécanique des Fluides & Energétique



Mécatronique

MacroMécatronique
MicroMécatronique



Informatique
& Management
des Systèmes

Management des Systèmes



Génie Industriel

Formation
d' Ingénieurs
en Partenariat



Génie Electrique
et Informatique Industrielle

Master QHSE

Master Transport

- Recrutements différents
- Publics variés (y compris étrangers)
- Filières de formation diverses

III. L'ENSIAME et le développement durable

Un référent DD/RSE

→ Depuis 7 ans

Une association étudiante engagée

GREENSIAME

Des actions terrain

→ Généralement à l'initiative d'acteurs engagés.

→ Aucun suivi.

→ Aucune formalisation, aucune « consignation ».

Peu de moyens

→ Une assistante à 20%

→ Pas de ligne budgétaire mais des « projets finançables ».

Une volonté d'aller plus loin

→ Au travers du référentiel Plan Vert (RPV) renseigné depuis sa création.

→ Un engagement de la direction affirmé et répété.



III. L'ENSIAME et la qualité

Cellule qualité

→ En charge de l'évaluation des enseignements et de l'amélioration continue « terrain ».

Commission Vie Interne

→ En charge des questions pratiques de la vie à l'ENSIAME.

Engagement de la direction

→ En vue d'une certification ISO 9001
(démarche en cours).

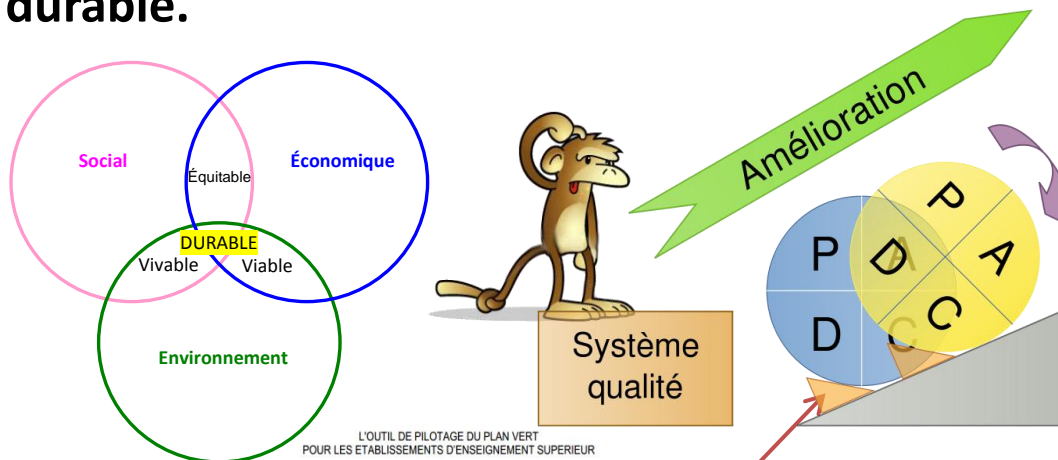
Master QHSE

→ Forme des cadres en qualité (au sens large).



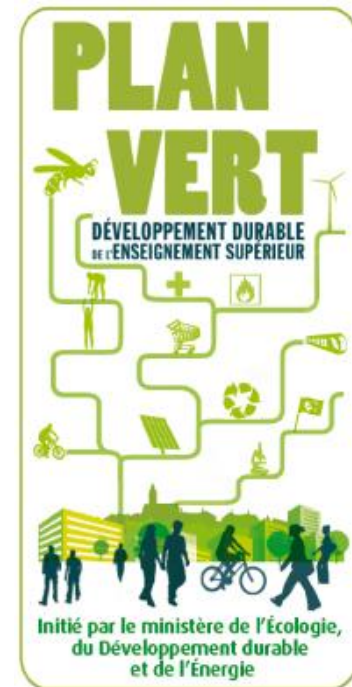
III. L'ENSIAME et le Plan Vert

➔ **Souhait de croiser les compétences et expériences en matière de qualité avec celles liées à l'environnement et au développement durable.**



L'OUTIL DE PILOTAGE DU PLAN VERT
POUR LES ÉTABLISSEMENTS D'ENSEIGNEMENT SUPÉRIEUR

Le Référentiel Plan Vert
*pour les Etablissements
d'Enseignement Supérieur*



IV. Le Plan Vert

Les neuf défis de la SNDD

1. Consommation et production durables.
2. Société de la connaissance
(éducation, formation / recherche et développement).
3. Gouvernance.
4. Changement climatique et énergies.
5. Transport et mobilité durables.
6. Conservation et gestion durable de la biodiversité
et des ressources naturelles.
7. Santé publique, prévention et gestion des risques.
8. Démographie, immigration, inclusion sociale.
9. Défis internationaux en matière de développement durable
et de pauvreté dans le monde.



IV. Le Plan Vert et la SNDD

Les neuf défis de la SNDD

Chaque défi est constitué de trois parties dont les établissements peuvent s'inspirer pour rédiger leur propre plan vert.

- Une proposition d'objectifs d'établissements directement issus des textes législatifs français en vigueur et adaptés à la réalité d'un EES.
- Des exemples de leviers d'actions à mettre en œuvre.
- Un renvoi aux chapitres (axes) du Référentiel Plan Vert concernés.



IV. Le Plan Vert et la CGE/CPU

La traduction des neuf défis en axes stratégiques d'une politique DD/RSE

Référentiel Plan Vert

Outil déclinant les neuf défis de la SNDD en cinq axes stratégiques (en référence aux activités principales des EES).

- Stratégie et gouvernance.
- Politique sociale et ancrage territorial.
- Gestion environnementale.
- Enseignement et formation.
- Activités de recherche.

→ Objectif : l'opérationnalité !



IV. Le Plan Vert et la CGE/CPU

La traduction des neufs défis en axes stratégiques d'une politique DD/RSE

Référentiel Plan Vert

- Pour chacun de ces axes (domaines spécifiés) sont regroupés les **enjeux (sous-axes)** sur lesquels l'EES doit/peut agir.
NB sous-axes stratégiques ou opérationnels
- Une correspondance est établie entre ces critères (enjeux) et les 9 défis du plan vert.
- **Cinq niveaux d'application** sont proposés afin que tout EES se positionne sur chacun de ces enjeux
(niveau 1 : aucune action ; niveau 5 : expertise ; niveau 3 : « réglementaire »)
- Les réponses apportées doivent nécessairement s'appuyer sur des éléments d'information tels que
 - indicateurs de performance (qualitatifs ou quantitatifs) ;
 - documents concrets significatifs des actions menées ;
 - budgets associés ;
 - etc.



IV. Le Plan Vert et la CGE/CPU

La traduction des neuf défis en axes stratégiques d'une politique DD/RSE

Référentiel Plan Vert

Cet outil permet de

- faire un état des lieux ;
- analyser et diagnostiquer les points forts et les points faibles ;
- aider à définir la stratégie de DD/RSE en cohérence avec la politique générale ;
- élaborer son plan d'actions ;
- mettre en œuvre le plan d'actions défini ;
- établir des indicateurs de suivi des actions (efficacité).

- évaluer et développer un processus d'amélioration continue et de progrès.



IV. Le Plan Vert et la CGE/CPU

La traduction des neuf défis en axes stratégiques d'une politique DD/RSE

Référentiel Plan Vert

Outil d'(auto)-évaluation de l'état d'avancement et de la pertinence des actions menées en matière de développement durable dans l'établissement :

- guide d'autodiagnostic ;
- tableau de bord ;
- guide stratégique ;
- base pour une certification (ISO 14001 par exemple) ;
- première étape d'un processus de labellisation.

→ C'est donc un **outil de la qualité**
pour une meilleure performance DD/RSE



V. Le référentiel Plan Vert

Les axes du référentiel Plan Vert

Axe 1. Stratégie et gouvernance

Engagement de la direction de l'établissement en matière de développement durable :

- vision, enjeux et principaux défis à relever ;
- définition de la stratégie de DD/RSE vs la stratégie globale ;
- implication des parties prenantes ;
- achats responsables ;
- ...

**→ Paradoxalement, axe parfois « mal » évalué.
(pas de stratégie réelle malgré des actions « terrain »)**



V. Le référentiel Plan Vert

Les axes du référentiel Plan Vert

Axe 2. Politique sociale et ancrage territorial

Ensemble des politiques sociales et humaines mises en place pour les personnels :

- emploi, relations au travail, santé et sécurité au travail ;
- formation et éducation (du personnel) ;
- diversité et égalité des chances ;
- aide aux étudiants d'origine modeste ;
- traitement du handicap ;
- soutien aux associations et projets d'étudiants ;
- participation/collaboration de l'EES à des projets locaux ... internationaux.

→ Généralement, un établissement qui a des actions « terrain » en matière de DD/RSE a une bonne « note » dans cet axe.



V. Le référentiel Plan Vert

Les axes du référentiel Plan Vert

Axe 3. Gestion environnementale

Prise en compte des impacts environnementaux directs de l'EES au travers de ses politiques d'achats de matières ou de transports :

- énergie ;
- rejets dans l'eau, l'air, le sol ;
- gestion des déchets (tous types) ;
- prise en compte de la biodiversité.

➔ **Axe très « technique » sur lequel certains EES sont très à l'aise, et d'autres très « en deçà » (maîtrise, financement).**



V. Le référentiel Plan Vert

Les axes du référentiel Plan Vert

Axe 4. Enseignement et formation

Intégration des enjeux du développement durable dans la formation initiale et continue :

- tronc commun de connaissances « développement durable » ;
- cours spécifiques dans les diverses disciplines ;
- enseignements de spécialisation ;
- transversalité des enseignements ;
- méthodes et outils pédagogiques ;
- accompagnements sur les projets et stages ;
- éducation et développement de pratiques et de comportements responsables

(cours d'éthique, responsabilité sociale des cadres, signature de chartes).

➔ **4è axe mais normalement le cœur de métier des EES...**

(un EES « mauvais » dans cet axe fait-t-il vraiment du DD/RSE ?)



V. Le référentiel Plan Vert

Les axes du référentiel Plan Vert

Axe 5. Recherche

Recherche DD/RSE de l'EES ou de ses enseignants :

- développement de projets de recherche dans les domaines du développement durable ;
- projets transversaux ;
- transdisciplinarité des équipes, des réseaux et des partenariats ;
- centre de ressources et de valorisation des recherches et des équipes.

→ quid des EES qui n'accueillent pas de recherche et/ou d'EC ou qui n'en ont pas la maîtrise ?



V. Le référentiel Plan Vert

Le RPV, ça ressemble à quoi ?

L'outil (tableur).



2 - AXE ENSEIGNEMENT ET FORMATION														
Variables	N°	Définition des niveaux de réponses	Détail(s) Stratégie Nationale DD	INDICATEUR D'ATTEINTE DES OBJECTIFS STRATÉGIQUES / INDICATEURS DE RÉALISATION OPÉRATIONNELLE (Les indicateurs soulignés sont réalisés)					Plan d'action			N°	Remarque	
				Niveau 1	Niveau 2	Niveau 3	Niveau 4	Niveau 5	Niveau actuel	Niveau à 1 an	Niveau à 3 ans			Niveau à 5 ans
S	2.1	Intégrer les problématiques de DD&RS dans les programmes et enseignements / Créer des pôles de formations spécialisées	2.1	- Communication auprès du corps professoral pour intégrer dans leur cours une sensibilisation des élèves au DD&RSE et à l'éthique faite	- Fiches ECTS et Programmes pédagogiques de modules et filières DD&RS à éthique accessibles - Liste des élèves suivant ces formations (continues et professionnelles) - Liste des étudiants ayant validés le module	- Révision annuelle des programmes de l'ensemble des filières et vérification de l'intégration systématique des problématiques DD&RS relative à la discipline - Intégration des innovations DD&RS	- Liste des cours consacrés aux projets et/ou cours optionnels dans tous les programmes traitant sur la thématiques DD&RS - Liste des élèves participants	- Liste des projets communs (programmes, démarches pédagogiques) avec les parties prenantes (entreprises, écoles, associations, étudiants, professeurs) sur les thématiques DD&RS - Listes des parties prenantes participantes et étudiants	5	4	4	5	2.1	
D	2.1.1	Adapter les enseignements des cursus traditionnels : intégration des problématiques de DD&RS dans les programmes de formation initiale y compris des programmes d'apprentissage, d'alternance et doctoraux	2.1	- Liste des conférences sur les thématiques DD&RS dispensées au formations initiale et par apprentissage - Nombre de participants/Nombre d'étudiants total	- Liste des cours optionnels de sensibilisation DD&RS dans certaines filières ENSIAME - Liste des thématiques DD&RS abordées dans certains modules	- Liste des thématiques DD&RS abordées dans tous les cours - Liste des cours optionnels de sensibilisation DD&RS - Nombre d'heures consacrées au DD&RS par rapport au nombre de formations= pourcentage volume horaire des cours DD&RS - Liste des inscrits aux cours optionnels DD&RS (Liste des étudiants total)	- Projets Enseignements réalisés sur les thématiques DD&RS hors programme répertoriés - Liste des participants	- Réunion annuelle avec les parties prenantes et revue des programmes DD&RS des parcours initiaux et apprentissage - Base de données retour d'expérience remplie annuellement	3	3	4	5	2.1.1	
D	2.1.2	Intégrer le DD&RS dans les programmes de formation continue / professionnelle Rq: nous avons supposé que ces formation regroupent l'apprentissage et le professionnel	2.1	- Existence d'un début de sensibilisation DD&RS dans les programmes de formation continue	- Liste des conférences sur les thématiques DD&RS dispensées aux formations professionnelles - Liste des thématiques DD&RS abordées dans certains programmes de formation professionnelle	- Liste des thématiques DD&RS abordées pour tous les programmes de formation continue / professionnelle - Liste des inscrits à ces programmes total - Pourcentage des modules ou le DD&RS est intégré modules total = 1 - Nombre d'heures consacrées au DD&RS par rapport au nombre d'heures totales = pourcentage	- Projets Enseignements réalisés sur les thématiques DD&RS hors programme répertoriés - Participation volontaire à l'organisation de la JEDD annuelle répertoriés - Missions DD&RS intra et/ou inter organisation répertoriées - Liste des participants	- Réunion annuelle avec les parties prenantes et revue des programmes DD&RS des parcours professionnels	3	3	3	4	2.1.2	
D	2.1.3	Créer un pôle de formations spécialisées et/ou d'une école doctorale sur les questions du DD et/ou RS	2.1	- Existence de réflexion sur un projet de formation spécialisée DD&RS à l'ENSIAME	- Programme de formation diplômante dédié au DD&RS réalisé et mis en œuvre - Liste des inscrits à ce programme - Liste des diplômés	- Au moins 2 programmes de formations diplômantes dédiés au DD&RS réalisés et mis en œuvre - Liste des inscrits à ces programmes - Liste des diplômés	- Filières de formations spécialisées dédiées au DD&RS créées et mises en œuvre - Liste des inscrits total - Liste des diplômés	- Pôle(s) de formation dédié(s) au DD&RS co-créé(s) avec les parties prenantes de l'ENSIAME - Liste des inscriptions total - Liste des diplômés	4	4	5	5	2.1.3	

V. Le référentiel Plan Vert

Le RPV, ça ressemble à quoi ?

Des fiches de bonnes pratiques.



AXE FORMATION	
Etablissement : ENSIAME	
contact : JEAN-LUC MENET tél. : 03 27 51 14 26 e-mail : jean-luc.menet@univ-valenciennes.fr site :	
Titre de l'initiative	JEDD - JOURNEES ENVIRONNEMENT ET DEVELOPPEMENT DURABLE
Domaine d'action (énergie, transports, sensibilisation, etc.)	SENSIBILISATION
Partenaire(s) (collectivité, entreprise, association, institution, etc.)	COLLECTIVITE VAL METROPOLE, ENTREPRISES PARTENAIRES, CHEDD NORD, ASSOCIATION ENVIRONNEMENT ET MIEUX VIVRE
Echelle territoriale (région, département, commune, etc.)	DEPARTEMENT
Budget	10 000 EUROS
Direction en charge du projet dans l'établissement et contact	JEAN-LUC MENET
Description brève (10-15 lignes) : dates, acteurs à l'initiative, genèse, mode de partenariat, rôle des partenaires, objectifs, financement, étapes, cibles, avancement de l'initiative, résultats, évolutions à venir	Journées annuelles visant à sensibiliser les étudiants et le personnel aux enjeux du développement durable. Conférences, forum d'entreprises, projets d'étudiants avec prix du "meilleur projet durable", partenariat avec des entreprises du domaine. Repas champêtre organisé par les étudiants (agriculture locale, raisonnée et/ou bio). Le thème change chaque année mais reste lié au développement durable au sens large. Ouvert à l'université et à l'extérieur (parties prenantes). Cinq éditions ont eu lieu à ce jour.
Éléments facilitateurs pour l'initiative (manque de moyens, de temps, d'identification des interlocuteurs, etc.)	journée co-organisée par des équipes d'étudiants en projet tuteuré, ce qui donne une dimension sociale au projet, motive d'autant les étudiants organisateurs et les autres, et leur permet d'appréhender le management de projet.
Freins, difficultés rencontrés et solutions	difficultés pour les étudiants de s'organiser sur le long terme (planning) ; difficulté de trouver des partenaires entreprises
Bilan (chiffres, réalisations, progrès réalisés, etc.)	Journées qui attirent aussi des "extérieurs" ; MANIFESTATION MONTANT EN PUISSANCE D'ANNEE EN ANNEE
Commentaires (freins, pistes d'amélioration, attentes, besoins, etc.)	
Autres partenariats locaux du même type développés par votre organisme (donner simplement le partenaire et le titre de l'initiative)	

V. Le référentiel Plan Vert

UNIVERSITÉ DE MONTRÉAL
UNIVERSITÉ DE GENÈVE
UNIVERSITÉ LIBRE DE BRUXELLES

Le RPV, ça ressemble à quoi ?

EVADDES,
une plate-forme
« à distance ».

→ pour l'auto-évaluation



UGO Établissement

RÉFÉRENTIEL PLAN VERT CPU/ICGE 2014
 1 - STRATÉGIE ET GOUVERNANCE
 Variable Stratégique 1.1
 Variable Stratégique 1.2
 Variable Stratégique 1.3
 2 - ENSEIGNEMENT ET FORMATION
 Variable Stratégique 2.1
 Variable Stratégique 2.2
 Variable Stratégique 2.3
 Variable Stratégique 2.4
 3 - RECHERCHE
 Variable Stratégique 3.1
 Variable Stratégique 3.2
 Variable Stratégique 3.3
 4 - GESTION ENVIRONNEMENTALE
 Variable Stratégique 4.1
 Variable Stratégique 4.2
 Variable Stratégique 4.3
 5 - POLITIQUE SOCIALE ET ANCRAGE
 Variable Stratégique 5.1
 Variable Stratégique 5.2
 Variable Stratégique 5.3

Type	N°	Description des variables
S	1.1	Contribuer avec l'ensemble des parties prenantes (internes et externes) à la construction d'une société responsable conciliant les dimensions économique, sociale et environnementale
O	1.1.1	Sensibiliser et entraîner l'adhésion des personnels de l'établissement et de ses étudiants dans une dynamique de pratiques durables
O	1.1.2	Agir avec des réseaux d'acteurs territoriaux et internationaux pour contribuer à faire évoluer les comportements et partager ses performances durables pour co-construire une société responsable

Auto-évaluation Actions Indicateurs Prochains objectifs Documents de référence Interlocuteurs

Je suis concerné(e) par cette variable Saisie terminée

Rappel : les données saisies dans les onglets sont automatiquement sauvegardées. Vous pouvez encore les modifier jusqu'à la clôture de l'exercice

Niveau de l'établissement	Plan d'actions		
	à 1 an	à 3 ans	à 5 ans
<input type="radio"/> 1 - PRISE DE CONSCIENCE L'établissement a identifié sa sphère d'influence	<input type="radio"/>	<input type="radio"/>	<input type="radio"/>
<input type="radio"/> 2 - INITIATION L'établissement a repéré les actions DD&RS des territoires et des parties prenantes des territoires, connaît leurs atouts et faiblesses	<input type="radio"/>	<input type="radio"/>	<input type="radio"/>
<input checked="" type="radio"/> 3 - CONFORMITÉ AUX OBJECTIFS DU CANEVAS PLAN VERT L'établissement a fixé ses exigences DD&RS au regard de ses propres risques, priorités et opportunités. Il s'engage de manière opérationnelle sur un Plan Vert et respecte les réglementations.	<input checked="" type="radio"/>	<input type="radio"/>	<input type="radio"/>
<input type="radio"/> 4 - MAÎTRISE La performance DD&RS est suivie périodiquement par les PP de l'établissement. Objectifs et mesures actualisés par la prise en compte des obligations réglementaires et des attentes des parties prenantes.	<input type="radio"/>	<input checked="" type="radio"/>	<input checked="" type="radio"/>



V. Le référentiel Plan Vert

Le RPV, ça ressemble à quoi ?

EVADDES,
une plate-forme
« à distance ».

→ Pour le **pilotage**.

Niveau de l'établissement	Plan d'actions		
	à 1 an	à 3 ans	à 5 ans
1 - PRISE DE CONSCIENCE L'établissement a identifié sa sphère d'influence	<input type="radio"/>	<input type="radio"/>	<input type="radio"/>
2 - INITIATION L'établissement a repéré les actions DD&RS des territoires et des parties prenantes des territoires, connaît leurs atouts et faiblesses	<input type="radio"/>	<input type="radio"/>	<input type="radio"/>
3 - CONFORMITÉ AUX OBJECTIFS DU CANEVAS PLAN VERT L'établissement a fixé ses exigences DD&RS au regard de ses propres risques, priorités et opportunités. Il s'engage de manière opérationnelle sur un Plan Vert et respecte les réglementations.	<input checked="" type="radio"/>	<input type="radio"/>	<input type="radio"/>
4 - MAÎTRISE La performance DD&RS est suivie périodiquement par les PP de l'Établissement. Objectifs et mesures actualisés par la prise en compte des problématiques contemporaines et la préservation des intérêts des générations futures	<input type="radio"/>	<input checked="" type="radio"/>	<input checked="" type="radio"/>
5 - EXEMPLARITÉ L'établissement est un acteur DD&RS incontournable sur son territoire. Il entreprend avec ses PP des actions à haute performance sociétale et appréhende les 9 défis de la SNDD dans toute son activité.	<input type="radio"/>	<input type="radio"/>	<input type="radio"/>

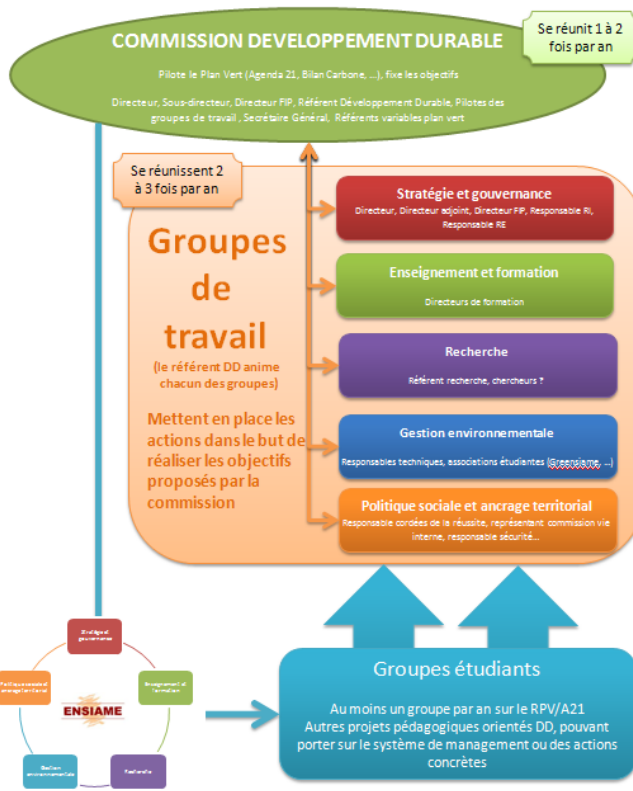
Niveau actuel	Plan d'action			N°
	Mireau à 1 an	Mireau à 3 ans	Mireau à 5 ans	
3	3	4	4	1.1



V. Le référentiel Plan Vert

Quelques exemples

Axe 1 : Commission DD/RSE



Communication au personnel

Le PLAN VERT ENSIAME

C'est quoi?

Le référentiel Plan vert est un outil permettant la mise en place d'une démarche Développement Durable dans les établissements d'études supérieures. Il a ainsi été introduit par la loi Grenelle 1 dans son article 55 du 3 août 2009, imposant la réalisation d'un diagnostic via 5 axes définis et des variables stratégiques et opérationnelles, intégrant les 9 défis de la Stratégie Nationale Développement Durable, pour obtenir une cotation du niveau global de l'établissement et pouvoir identifier les axes d'améliorations sur 1, 3 et 5 ans.

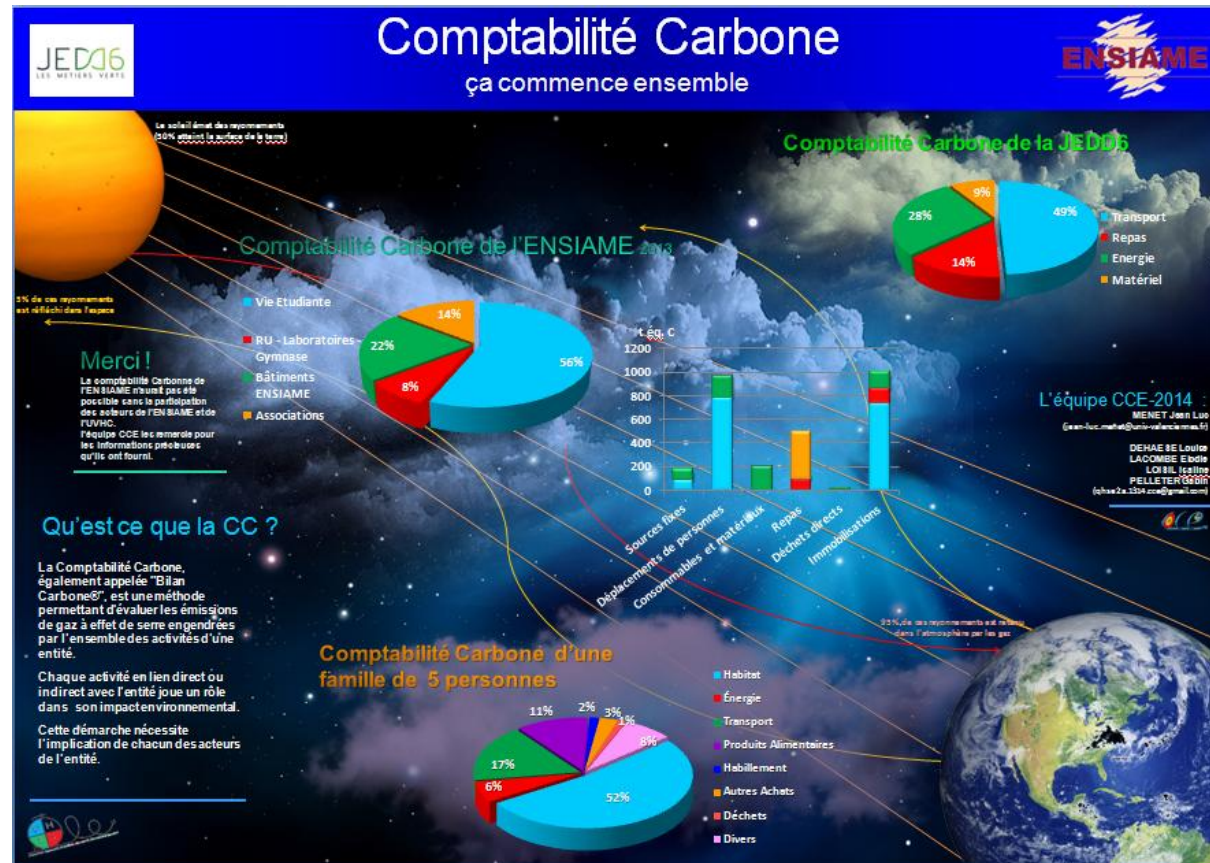
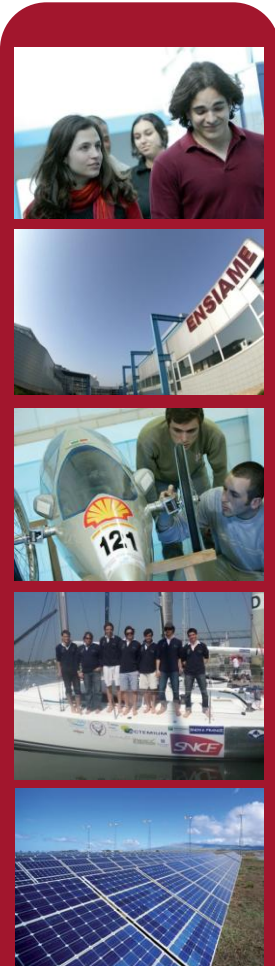


V. Le référentiel Plan Vert

UNIVERSITÉ DE MONTRÉAL
UNIVERSITÉ DE GENÈVE
UNIVERSITÉ LIBRE DE BRUXELLES

Quelques exemples

Axe 3 :

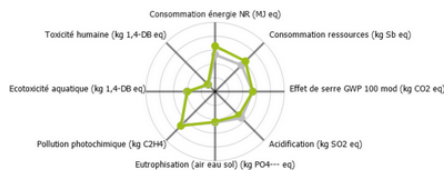


V. Le référentiel Plan Vert

Quelques exemples

Axe 4 : ACVBAT

DEMARCHE D'ANALYSE DU CYCLE DE VIE :
PRINCIPES, METHODOLOGIE, EXEMPLES D'APPLICATION
AUX MATERIAUX ET ELEMENTS DE CONSTRUCTION



Utilisez l'outil interactif de la ressource pour évaluer les impacts environnementaux d'un mur selon le choix des matériaux.

La méthodologie d'ACV (Analyse du Cycle de Vie) a pour objectif de réaliser des produits (biens) et des services respectueux de l'environnement. La méthodologie d'ACV commence à se développer à la demande des entreprises, suite à une pression croissante des politiques européenne et française qui s'appuient sur un certain nombre d'évolutions : réglementaires, techniques, et économiques.

Cette ressource propose une description de la méthode elle-même ainsi que des études de cas circonstanciées devant permettre à l'apprenant de développer à la fois son esprit critique, et ses capacités d'analyse.

- Introduction générale
- Chapitre 1 : Développement durable et impacts environnementaux
- Chapitre 2 : L'ecoconception et ses outils
- Chapitre 3 : Méthodologie de l'Analyse du Cycle de Vie
- Chapitre 4 : Analyse du Cycle de Vie - Application aux matériaux et éléments de construction
- Chapitre 5 : La communication environnementale des entreprises
- Conclusion générale
- Qu'avez-vous pensé de ce cours ?

JEDD

LE DEVELOPPEMENT DURABLE,
ÇA NE SE RESUME PAS

QU'A ÇA!



Découvrez

JEDD6
LES METIERS VERTS

6^e Journée de l'Environnement
et du Développement Durable

Le jeudi 12 Juin à

L' ENSIAME

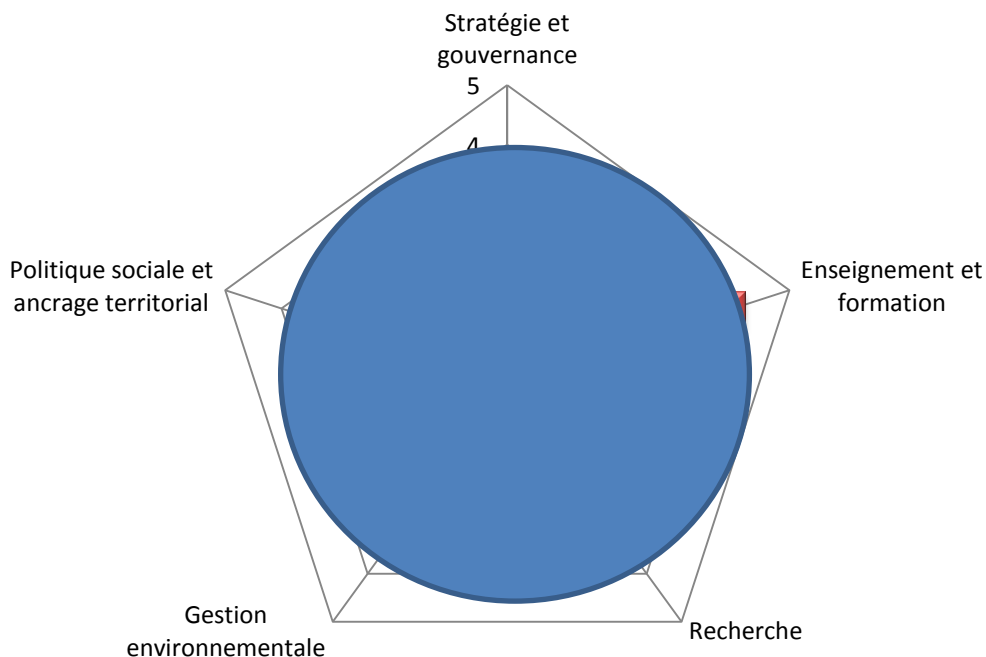


V. Le référentiel Plan Vert

Résultats pour l'ENSIAME

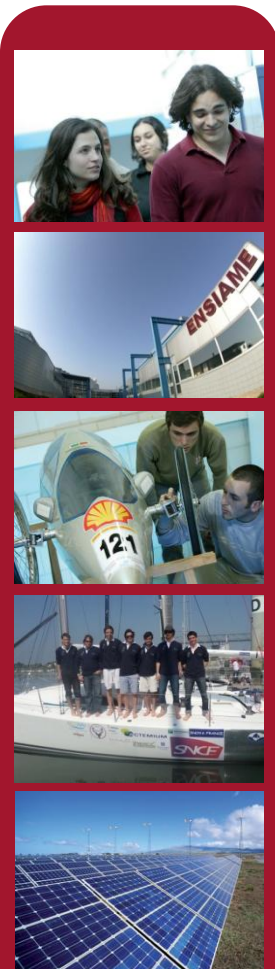
« radar stratégique »

→ niveau (auto-)évalué : ●



NB le RPV étant un outil interne, nous ne présentons pas les résultats de l'auto-évaluation

◆ Niveau médian
■ Niveau actuel

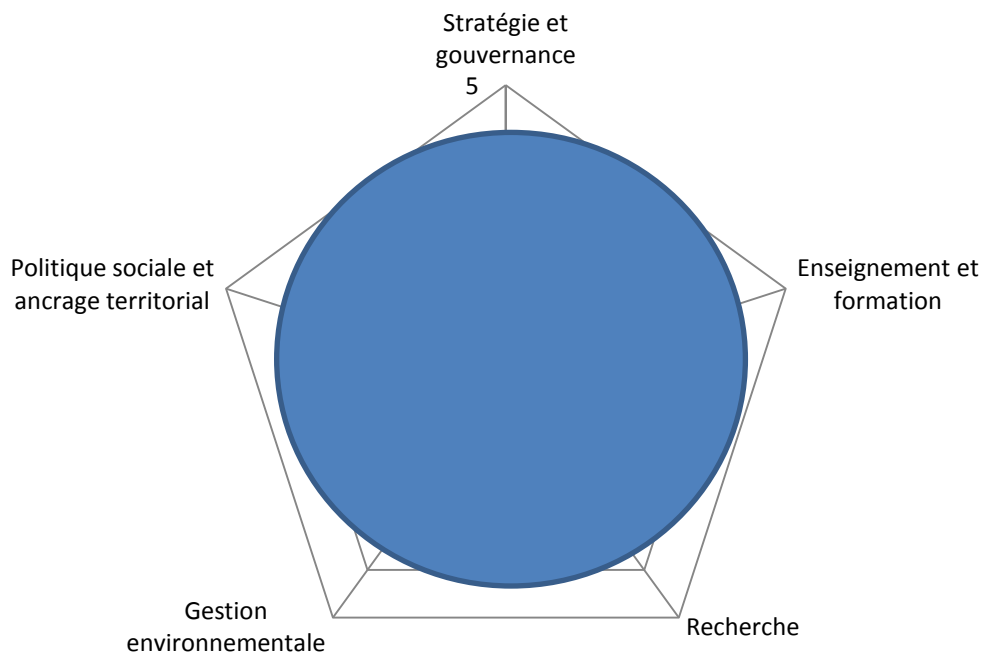


V. Le référentiel Plan Vert

Résultats pour l'ENSIAME

« radar opérationnel »

→ niveau (auto-)évalué : ●



NB le RPV étant un outil interne, nous ne présentons pas les résultats de l'auto-évaluation



V. Le référentiel Plan Vert

Bilan rapide

L'ENSIAME a un score « opérationnel » (●) légèrement supérieur au score « stratégie » (●)
→ actions « terrain » prédominantes

Points forts

- « On se voit avancer »
- Les décideurs sont vite séduits car le niveau atteint est visible, les manquements identifiés, et les points forts mis en avant.

Points « faibles »

Difficultés d'appropriation de la démarche et des outils.
Temps.
Moyens affectés (humains et financiers).
Faible appropriation des parties prenantes .
Mobilisation des acteurs insuffisante





Merci de
votre
attention