

Les conséquences sociales de l'accident de la route : résultats de la cohorte ESPARR

M. Hours, UMRESTTE, IFSTTAR UCBL, Lyon



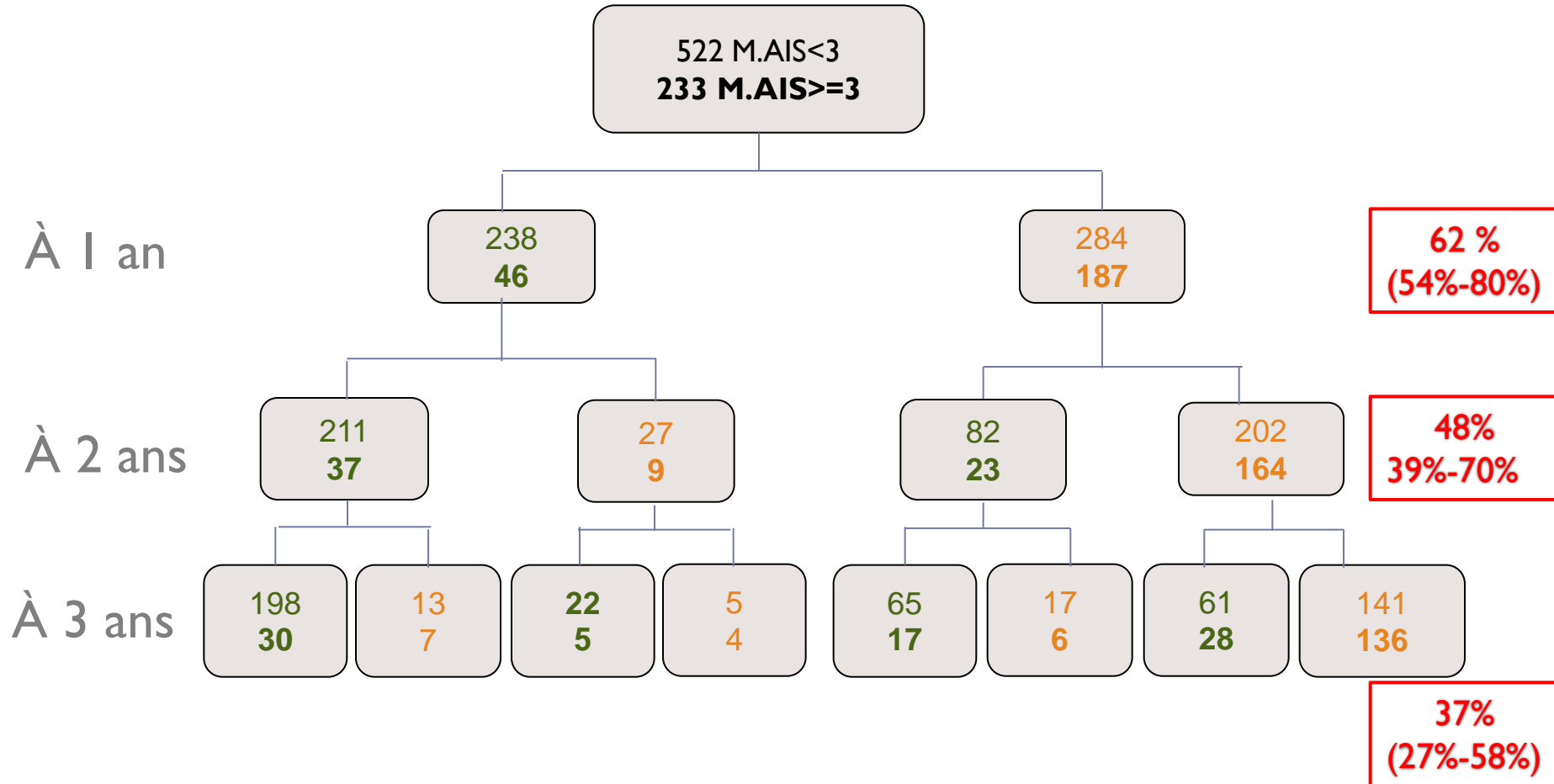
La cohorte ESPARR

- ▶ **Représentative des victimes d'accidents de la circulation du Registre**
- ▶ **Objectifs : Identifier les facteurs pronostiques de handicap et/ou de mauvaise réinsertion des victimes d'accidents de la circulation**
- ▶ **Population:**
 - ▶ 1372 victimes de la route du Rhône
 - ▶ 1020 sujets M-AIS < 3 (1/10 Registre)
 - ▶ 352 sujets M-AIS3+ (43% du Registre)
- ▶ **Suivi: 6 mois, 1, 2, 3 et 5 ans après l'accident**
 - ▶ Questionnaire autoadministré ou interview en face à face pour les plus gravement blessés (échelles standardisées dans la mesure du possible)
 - ▶ Évaluation neurocognitive et clinique pour les plus gravement blessés



L'accident même a priori peu grave a un impact persistant sur l'état de santé

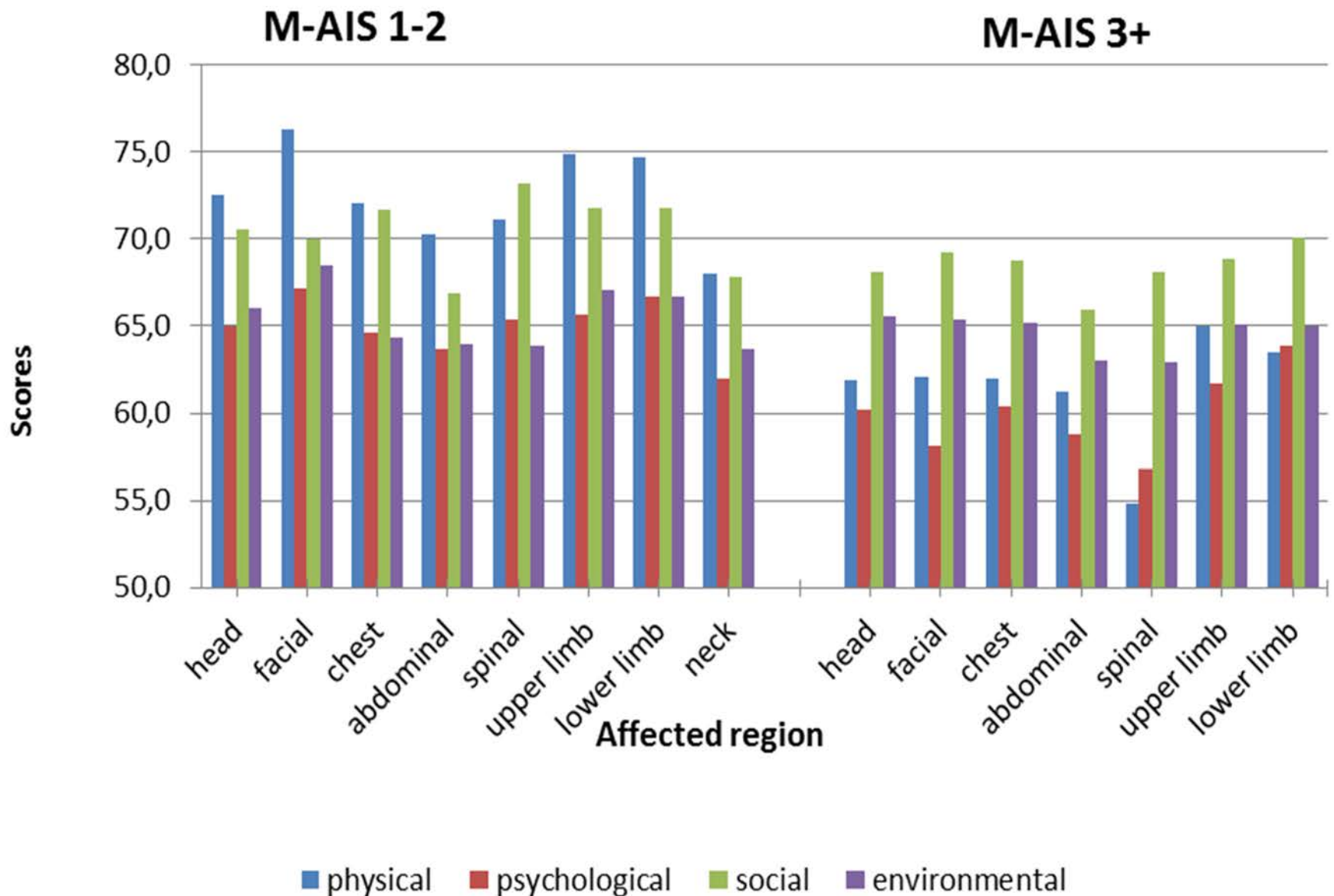
Evolution dans le temps de l'état de santé



Bonne récupération de l'état de santé
Santé non recouvrée



Qualité de vie à un an (WhoQol-Bref)



**A un an, 1 blessé grave/10 a une
inaptitude au travail
(blessés légers: 1/100 - modérés : 1/20)**



Ou les conséquences sur le travail à un an (16 - 65 ans)

MAISI-2

MAIS3+

Chez les sujets qui travaillaient au moment de l'accident

- | | | |
|---|--------|----------------|
| ▶ Ont perdu leur emploi | • 4,5% | ▶ 8% |
| ▶ Sont en recherche d'emploi | • 8% | ▶ 9% |
| ▶ Sont toujours en arrêt maladie | • 2,2% | ▶ 27,7% |

Chez les sujets qui ne travaillaient pas au moment de l'accident

- | | | |
|------------------------|-------|-------------|
| ▶ Ont trouvé un emploi | • 27% | • 8% |
|------------------------|-------|-------------|



**La vie affective est perturbée (rupture)
pour 45 % des blessés NISS 9+**

Deux ans après l'accident...

		Santé non récupérée		Impact sur le travail ou les études		Impact sur la vie familiale ou affective		Impact sur les loisirs ou le sport		Répercussions financières	
		OR	95%CI	OR	95%CI	OR	95%CI	OR	95%CI	OR	95%CI
NISS											
	NISS=[1-8]	1		1		1		1		1	
	NISS=[9-15]	2.72	1.71-4.32	4.14	2.55-6.72	2.69	1.60-4.53	2.72	1.72-4.31	2.51	1.43-4.40
	NISS≥16	5.50	3.60-8.39	7.23	4.77-10.97	6.51	4.24-10.00	6.90	4.54-10.48	4.95	3.22-7.60

Résultats ajustés sur le sexe et l'âge



le syndrome de stress Post-traumatique

- ▶ **Le SSPT impacte de façon très importante le devenir: il est important que les médecins connaissent l'importance de ce syndrome**

-
- ▶ **Six mois après l'accident,**
 - ▶ **18% souffrent d'un SSPT**
 - ▶ 13% des MAIS1-2 et 30% des MAIS3+
 - ▶ **Approximativement 1000 personnes par an dans le département du Rhône**
 - ▶ **un an après l'accident**
 - ▶ **16% souffrent toujours de SSPT**
 - ▶ **Outre la gravité initiale des lésions, c'est le facteur le plus important expliquant la plupart des conséquences**



**Le TC est responsable de troubles
cognitifs qui vont impacter la vie de la
victime et de sa famille**

Impact sur les aidants familiaux:

Les blessés les plus graves (M-AIS4 et 5) et leurs aidants familiaux (3 ans) : qu'expriment-ils ?

	Tous les « proches »	« accompagnant » principal
Problèmes de santé en lien avec l'accident	1/3 (33%) disent avoir problèmes de santé en lien avec l'accident	46%
Pb familiaux en lien avec l'accident	31% ont des pb de couple, pb avec une personne de la famille	44%
Modification de leur vie sociale	33%	40%
Modification de leur activité professionnelle	9% ont changé leurs conditions de travail	12% (dont la moitié a changé complètement)
Charge (fardeau) ressentie mesurée par l'échelle de Zarit	14% obtiennent un score de charge modérée à sévère	20%



Financements

- ▶ Le Ministère français des transports et de l'équipement (PREDIT 3)
- ▶ Le Ministère français de la santé (PHRC 2003-2005; DGS, contrat TC)
- ▶ L'Agence Nationale pour la Recherche (ANR) (PREDIT 4)
- ▶ La Fondation Sécurité Routière (coup du lapin)
- ▶ La Région Rhône-Alpes (Qualité de vie des TC)



L'équipe ESPARR

- ▶ Pierrette Charnay (IR)
- ▶ Des enquêteurs (6) et neuropsychologues
- ▶ 1 médecin
- ▶ 2 secrétaires chargées du suivi
- ▶ Des statisticiens
 - ▶ Marlène Bernard
 - ▶ Laetitia Chossegros
 - ▶ Hélène Tardy
 - ▶ Inès Khati
 - ▶ Charlène Tournier
 - ▶ Emmanuel Fort
- ▶ Des doctorant et post-doctorant
 - ▶ Hoang Thy Nhac Vu
 - ▶ Kobto Ghislain Koura
- ▶ Des stagiaires de Master ou des internes de santé publique ou médecine générale ou médecine du travail
- ▶ Et des conseils de toute l'équipe de l'UMRESTTE



Merci de votre attention....

- ▶ <http://esparr.inrets.fr/>
- ▶ <http://esparr2011.ifsttar.fr/>



Hôpitaux de Lyon