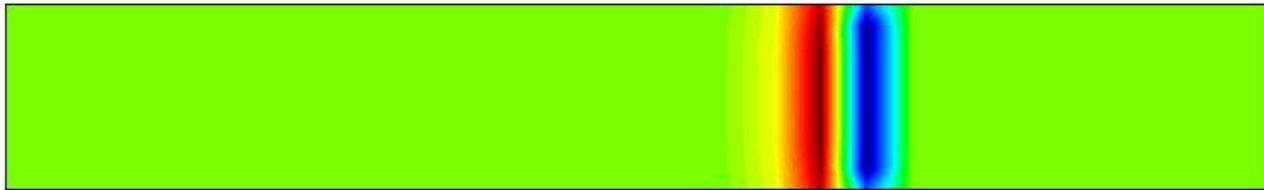


Validation du modèle LS1 pour le délaminage à l'interface $0^\circ/\theta^\circ$

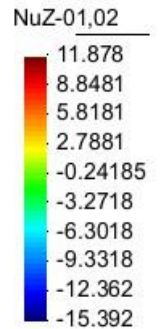
Achille Lerpiniere, Jean-François Caron, Navid Saeedi, Karam Sab
Université Paris-Est, Laboratoire Navier (Ecole des Ponts ParisTech, IFSTTAR, CNRS)

- Présentation du modèle LS1
- Application au calcul d'éprouvettes délaminées



Arrachement à l'interface délaminée d'une éprouvette DCB

- Calcul des taux de restitution d'énergie à l'aide des contraintes d'interface
- Comparaison avec des résultats expérimentaux et éléments finis 3D (Prombut & al.)



Navier