



## **"La Vayssonnié" et "La Salaberdié": deux occupations domestiques de l'âge du cuivre dans le Ségala (Tarn, France)**

Yaramila Tchérémissinoff, Roberta Bevilacqua, Jacques Coularou, Christophe Ranché, Christian Salmon, Benoît Sendra, Christian Servelle, Marion Viarouge

### **► To cite this version:**

Yaramila Tchérémissinoff, Roberta Bevilacqua, Jacques Coularou, Christophe Ranché, Christian Salmon, et al.. "La Vayssonnié" et "La Salaberdié": deux occupations domestiques de l'âge du cuivre dans le Ségala (Tarn, France). Yaramila Tchérémissinoff. Centre archéologique départemental (Castres), 205 p., 2006, Archéologie tarnaise, Monographie, 1. hal-00679965

**HAL Id: hal-00679965**

**<https://hal.science/hal-00679965v1>**

Submitted on 18 Apr 2012

**HAL** is a multi-disciplinary open access archive for the deposit and dissemination of scientific research documents, whether they are published or not. The documents may come from teaching and research institutions in France or abroad, or from public or private research centers.

L'archive ouverte pluridisciplinaire **HAL**, est destinée au dépôt et à la diffusion de documents scientifiques de niveau recherche, publiés ou non, émanant des établissements d'enseignement et de recherche français ou étrangers, des laboratoires publics ou privés.



Distributed under a Creative Commons Attribution - NonCommercial - NoDerivatives 4.0 International License



## Annexe cahier photos couleur



**Photo 3.6** : "La Vayssonnée". Four A 75, déc. 2 (photo : N. Lebar).



**Photo 3.7** : "La Vayssonnée". Four A 75, déc. 3 (photo : N. Lebar).





"La Vayssonnée" et "La Salaberdie"

Deux occupations domestiques de l'âge du Cuivre dans le Ségala (Tarn, France)

Monographies d'Archéologie Tarnaise n° 1 / 2006,

Annexe cahier photos couleur, p. 173-188



**Photo 3.8 :** "La Vayssonnée". Four A 88 (photo : Y. Tchérémissinoff).



**Photo 3.9 :** "La Vayssonnée". Four A 116 (photo : Y. Tchérémissinoff).







**Photo 3.10 :** "La Vayssonnée". Fosse A 4 (photo : C. Ranché).



**Photo 3.11 :** "La Vayssonnée". Fosse A 102 (photo : C. Ranché).



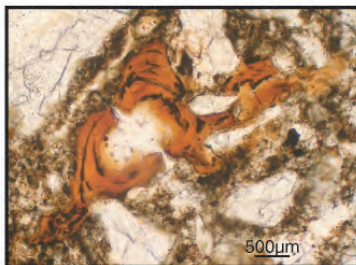


## "La Vayssonné" et "La Salaberdie"

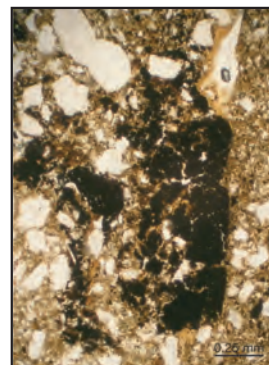
Deux occupations domestiques de l'âge du Cuivre dans le Ségala (Tarn, France)

Monographies d'Archéologie Tarnaise n° 1 / 2006,

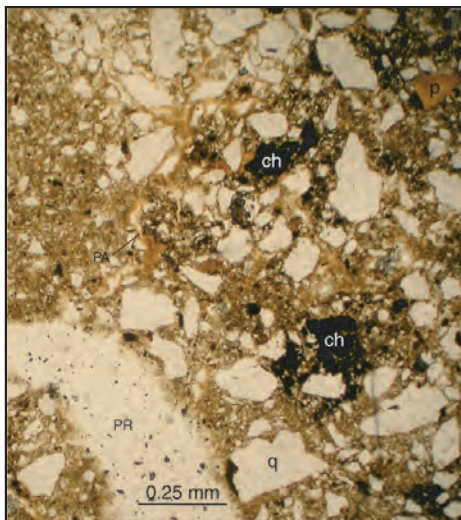
Annexe cahier photos couleur, p. 173-188



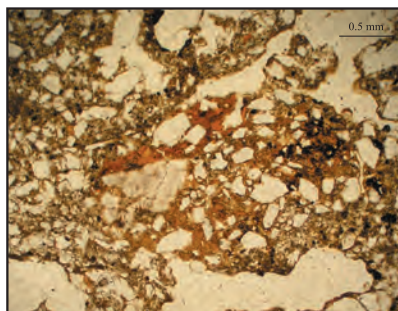
1 : Anomalie A88, revêtements argileux microlités rubéfiés, X100, lumière polarisée non analysée.



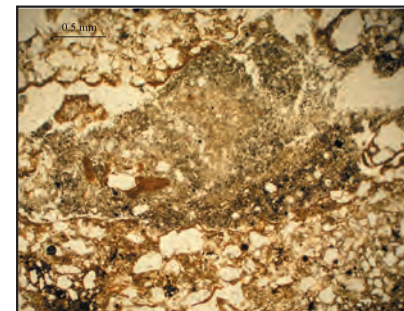
2 : Anomalie 98, U-sup, fragmentation *in situ* des charbons de bois, X40, lumière polarisée non analysée.



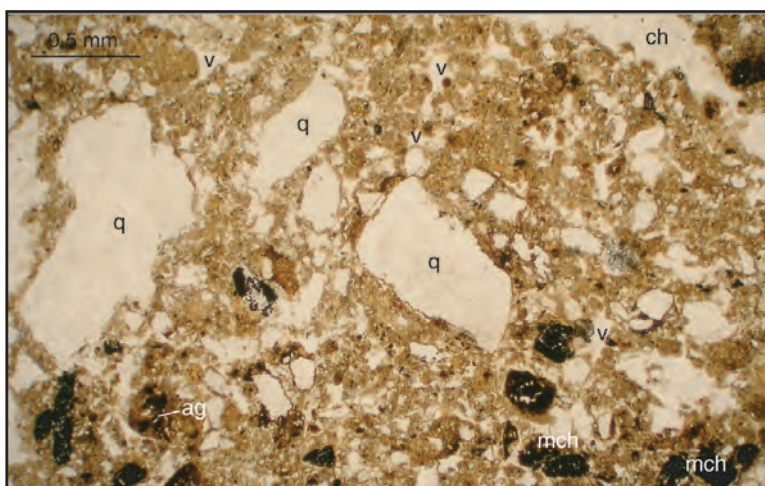
3 : Anomalie 98, U-sup, porosité ancienne (PA) : les vides sont colmatés par des accumulations argileuses et présentent des bords polyconcaves qui signalent un tassement du sédiment, X20, lumière polarisée non analysée.



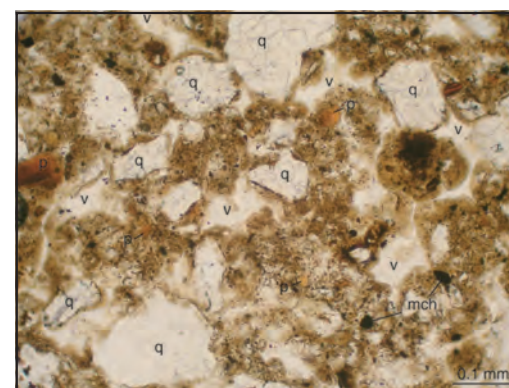
4 : Anomalie 108 (2), fragment de sol argileux (Bt), X20, lumière polarisée non analysée.



5 : Anomalie 108, sommet du remplissage, chenal comblé par un sédiment verdâtre de nature et de texture très différentes du sédiment encaissant X20, lumière polarisée non analysée.



6 : Anomalie 116, vue d'ensemble du sédiment, q : quartz ; mch : microcharbons ; v : vides à bords polyconcaves ; ch : chenal ; ag : agrégat riche en matière organique X20, lumière polarisée non analysée.



7 : Anomalie 116, détail de la microstructure microagrégée, q : quartz ; mch : microcharbons ; p : papules ; v : vides à bords polyconcaves ; ch : chenal, X100, lumière polarisée non analysée.

Fig. 3.13 : "La Vayssonné" : lames minces (photos : A.-L. Berthet).





**Photo 3.21** : "La Vayssonnée". Fosse A 118, état 1 (photo : N. Lebar).



**Photo 3.22** : "La Vayssonnée". Fosse A 118, la découverte du "trésor" (photo : N. Lebar).





"La Vayssonnée" et "La Salaberdie"

Deux occupations domestiques de l'âge du Cuivre dans le Ségala (Tarn, France)

*Monographies d'Archéologie Tarnaise* n° 1 / 2006,

Annexe cahier photos couleur, p. 173-188



178

**Photo 3.23 :** "La Vayssonnée". Fosse A 118, les objets (photo : N. Lebar).



**Photo 3.24 :** "La Vayssonnée". Fosse A 118, le talon de la hache (photo : N. Lebar).







"La Vayssonnée" et "La Salaberdie"  
Deux occupations domestiques de l'âge du Cuivre dans le Ségala (Tarn, France)  
*Monographies d'Archéologie Tarnaise n° 1 / 2006,*  
Annexe cahier photos couleur, p. 173-188



**Photo 6.1** : Le collier, vue 1 (photo : A. Guey).



**Photo 6.2** : Le collier, vue 2 (photo : A. Guey).





"La Vayssonnée" et "La Salaberdie"

Deux occupations domestiques de l'âge du Cuivre dans le Ségala (Tarn, France)

*Monographies d'Archéologie Tarnaise* n° 1 / 2006,

Annexe cahier photos couleur, p. 173-188



**Photo 6.3 :** Le collier, détail (photo : A. Guey).



**Photo 6.4 :** La hache (photo : A. Guey).



**Photo 7.3 :** "La Salaberdie". Fosse A10, le niveau 1 (photo : S. Puech).



**Photo 7.4 :** "La Salaberdie". Fosse A10, le niveau 1bis (photo : S. Puech).







"La Vayssonnée" et "La Salaberdie"

Deux occupations domestiques de l'âge du Cuivre dans le Ségala (Tarn, France)

Monographies d'Archéologie Tarnaise n° 1 / 2006,

Annexe cahier photos couleur, p. 173-188



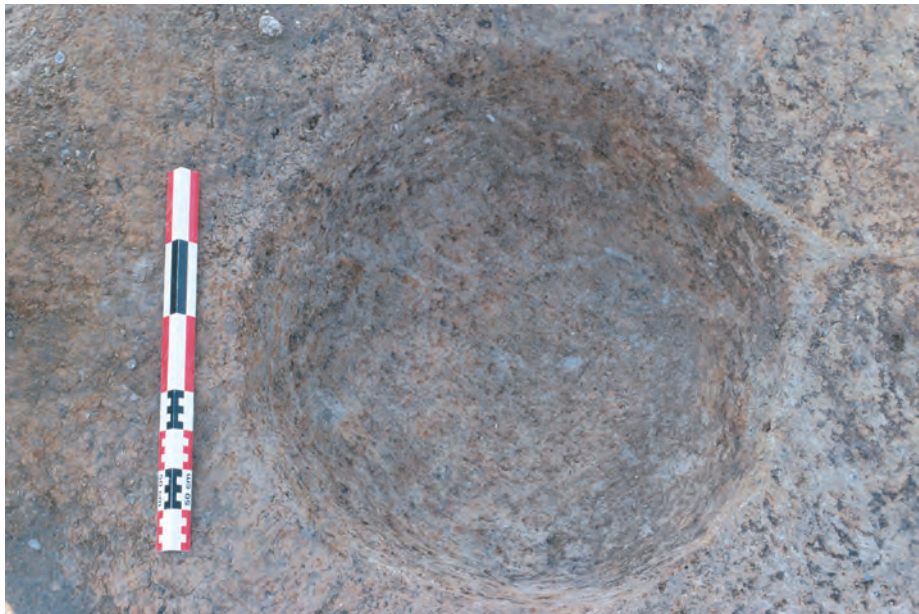
**Photo 7.5 :** "La Salaberdie". Fosse A10, les niveaux 1bis et 2 (photo : S. Puech).



**Photo 7.6 :** "La Salaberdie". Fosse A10, le niveau 2, détail du moule (photo : S. Puech).



**Photo 7.7 :** "La Salaberdie". Fosse A10, le niveau 2 (photo : S. Puech).



**Photo 7.8 :** "La Salaberdie". Fosse A10, le volume (photo : S. Puech).

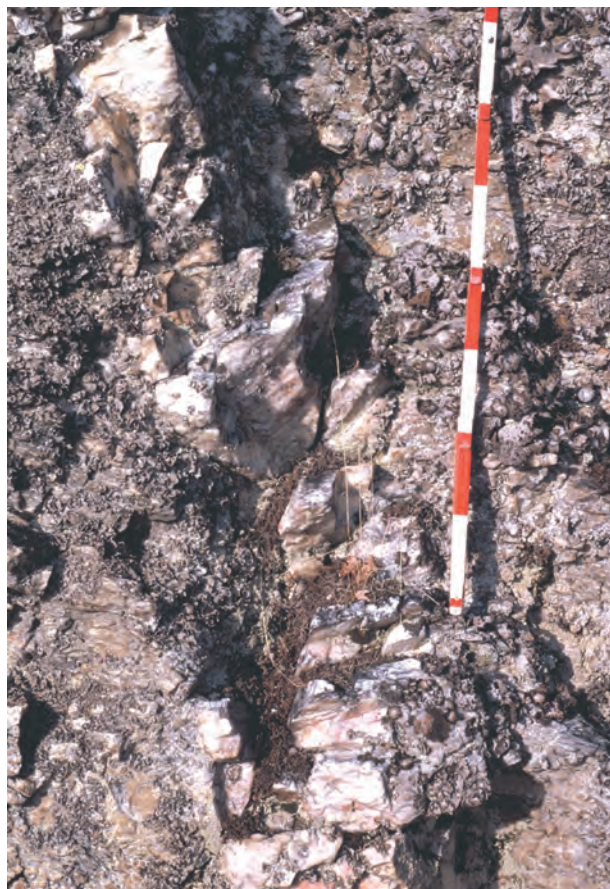


"La Vayssonnée" et "La Salaberdie"

Deux occupations domestiques de l'âge du Cuivre dans le Ségala (Tarn, France)

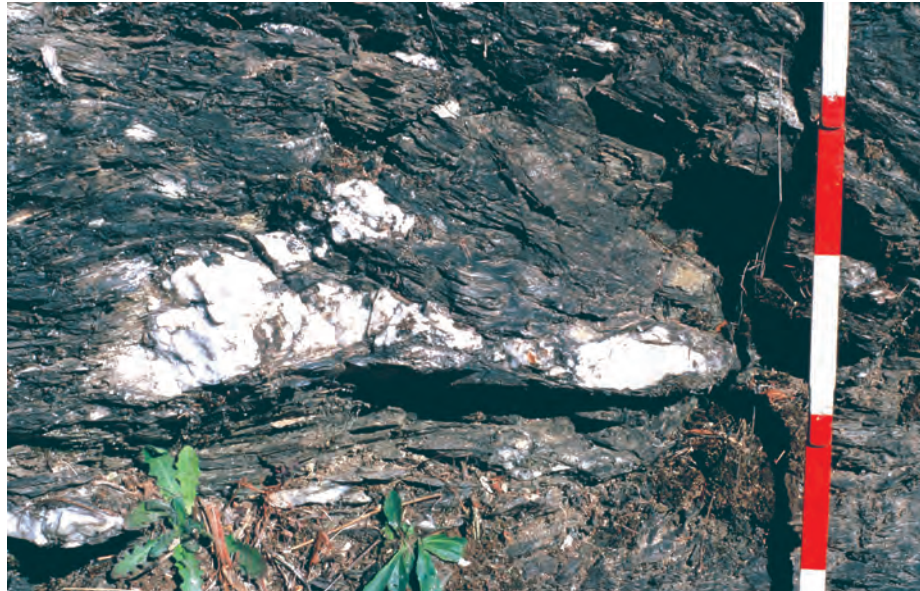
Monographies d'Archéologie Tarnaise n° 1 / 2006,

Annexe cahier photos couleur, p. 173-188



**Photo 10.2 :** Affleurement des quartzites micacés blancs de la formation du Puy-Saint-Georges, veinés de filonnets de quartz de recristallisation (Photo : C. Servelle).

**Photo 10.3 :** Filons de quartz sécant à la stratification et à la schistosité dans les quartzites du Puy-Saint-Georges (Photo C. Servelle).



**Photo 10.4 :** "Rod" de quartz au sein des schistes noirs homogènes de la formation de la Vère  
(photo : C. Servelle)



**Photo 11.1 :** Le moule de hache plate (photo S. Puech).





"La Vayssonnée" et "La Salaberdie"

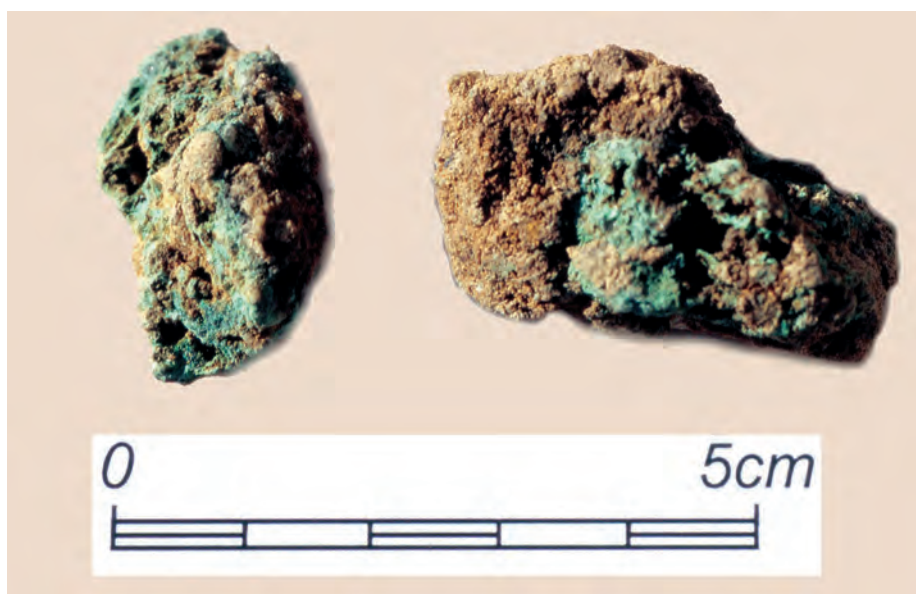
Deux occupations domestiques de l'âge du Cuivre dans le Ségala (Tarn, France)

*Monographies d'Archéologie Tarnaise* n° 1 / 2006,

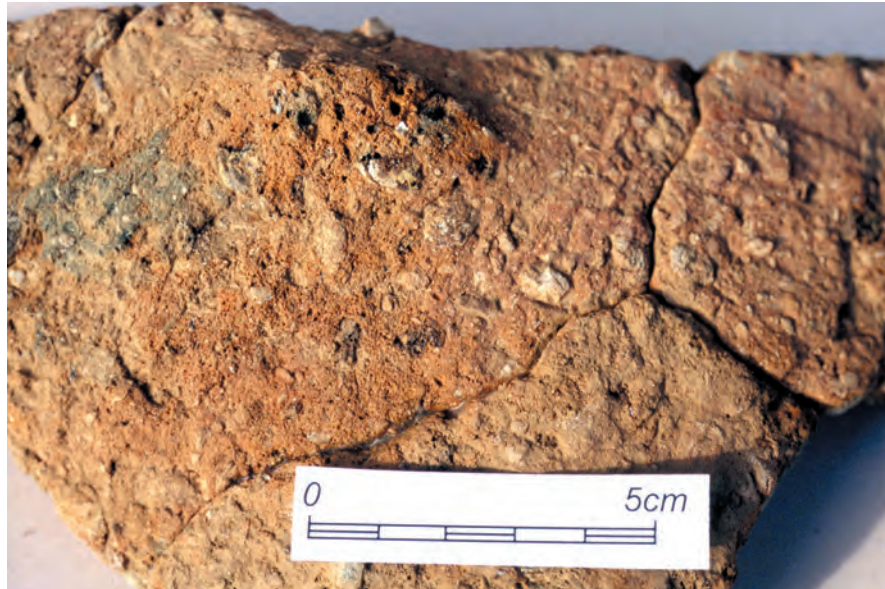
Annexe cahier photos couleur, p. 173-188



**Photo 11.2 :** Le galet de metabasite "cupulé" (photo J. Coularou).



**Photo 11.3 :** Des minéralisations cuivreuses sur fragments de quartz (photo J. Coularou).



**Photo 11.4** : Un tesson à structure poreuse (photo : J. Coularou).



**Photo 11.5** : Un tesson contenant une scorification interne (photo J. Coularou).



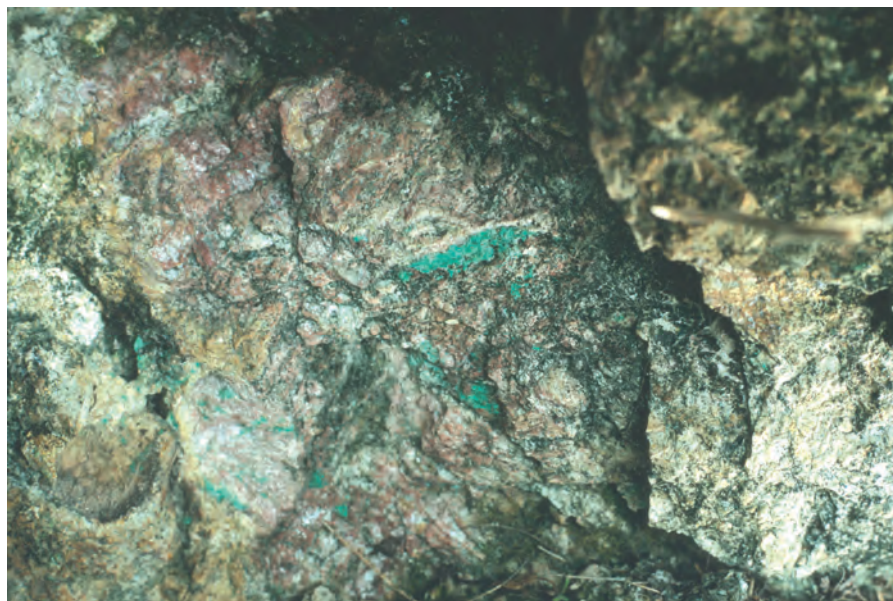


"La Vayssonnée" et "La Salaberdie"

Deux occupations domestiques de l'âge du Cuivre dans le Ségala (Tarn, France)

Monographies d'Archéologie Tarnaise n° 1 / 2006,

Annexe cahier photos couleur, p. 173-188



188

**Photo 11.6 :** Une minéralisation cuivreuse à l'entrée d'un travers-banc de Labenq (photo : Y. Tchérémissinoff).



**Photo 11.10 :** Une cupule thermique caractéristique (en bas à droite) (photo : Y. Tchérémissinoff).