

Figure 10. Motif de style linéaire de la figure 3 relevé sur la grille simplifiée.

© Sophie Desrosiers.

(note : dans cet article comme dans le précédent, les motifs tracés sur des grilles ayant été relevés à partir de photos, leur précision est relative.)

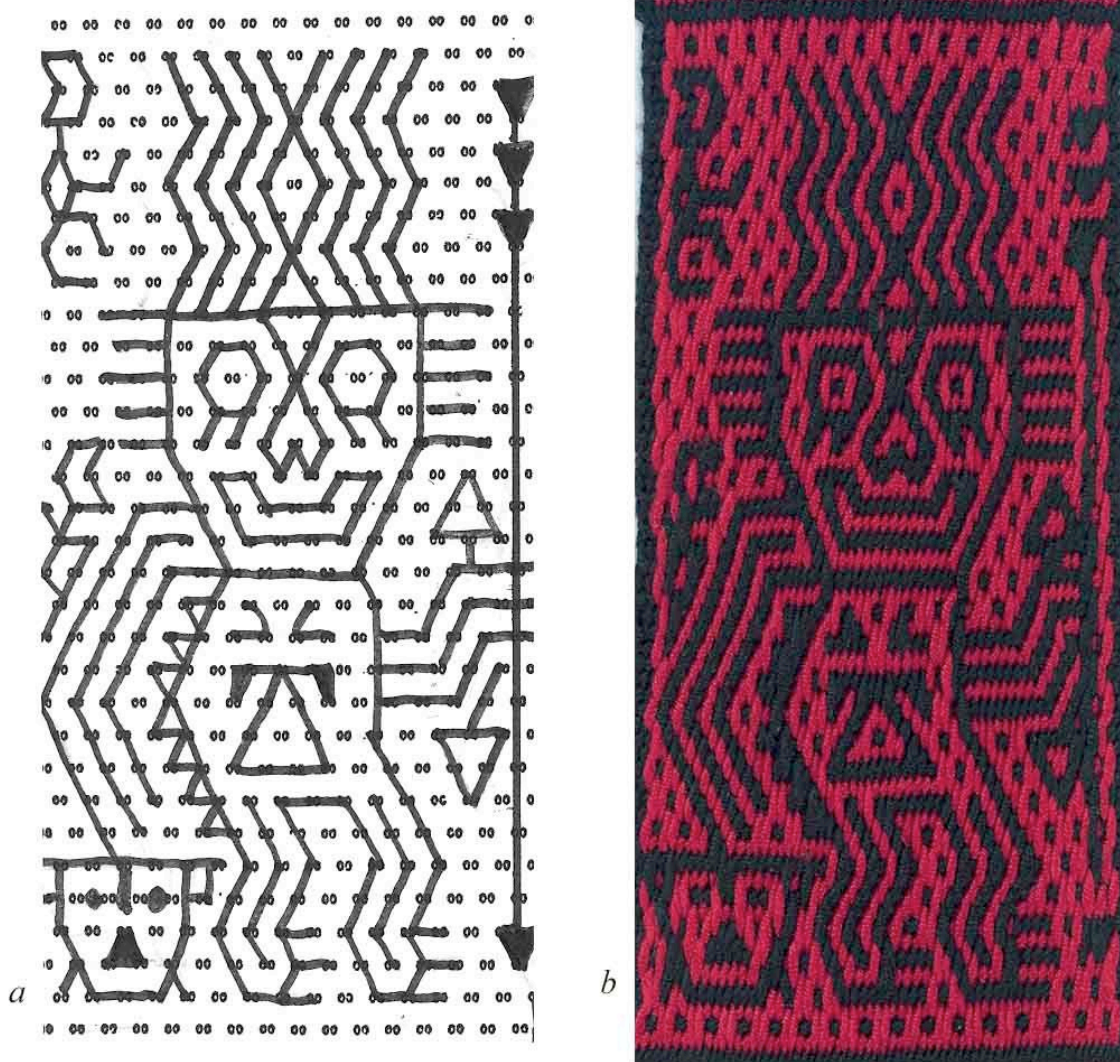


Figure 11. Motif de style linéaire de créature aux grands yeux de la figure 4 :

a) relevé sur la grille simplifiée ;

b) expérimentation de tissage.

© Sophie Desrosiers

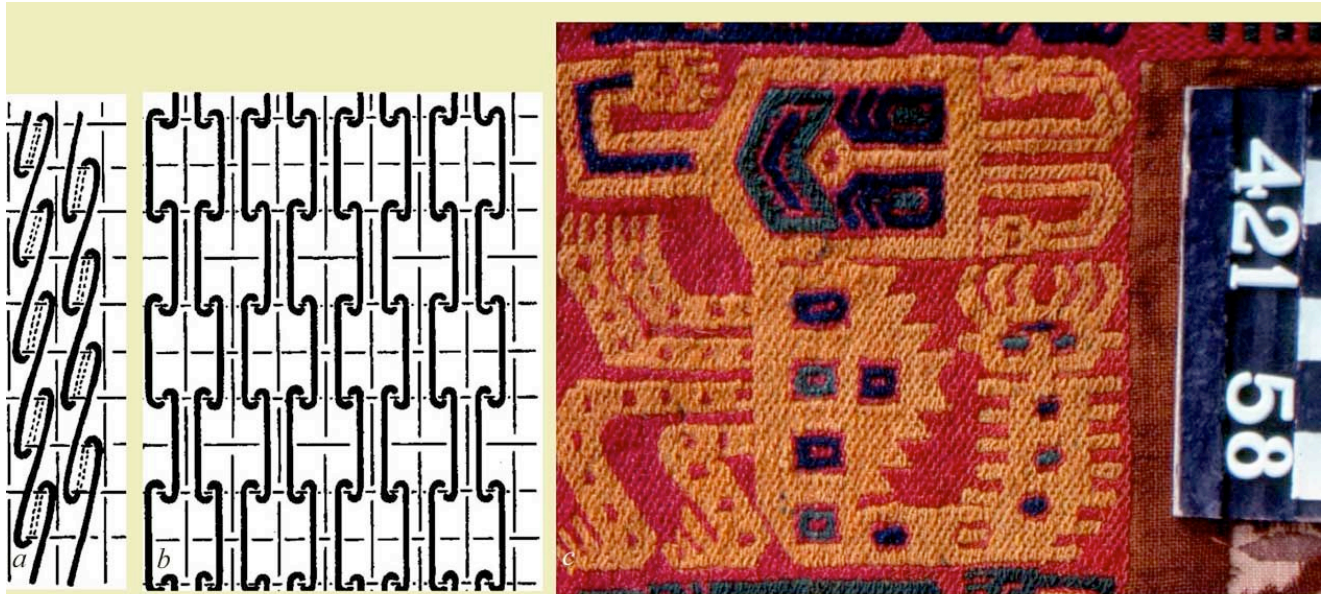


Figure 12. a) points de tige alignés ;

b) points de tige alternés ;

c) motif de félin du style à larges lignes brodé avec des points de tige alternés produisant le même effet visuel que des paires alternées de flottés de 3. Bordure du poncho 421-58 de Paracas-Necrópolis, Intermédiaire Ancien 1. Collection du MNAAHP.

Photo © Anne Paul



Figure 13.

a) Motif de créature aux grands yeux à la tête renversée en arrière réalisé à l'aide de fils de chaîne supplémentaires polychromes sur un fond de toile rouge.

b) Macrophoto de la croisure.

Détail de la bordure de la tunique 147-20 de Paracas-Necrópolis, Horizon Ancien 10. Collection du MNAAHP.

Photo © Anne Paul

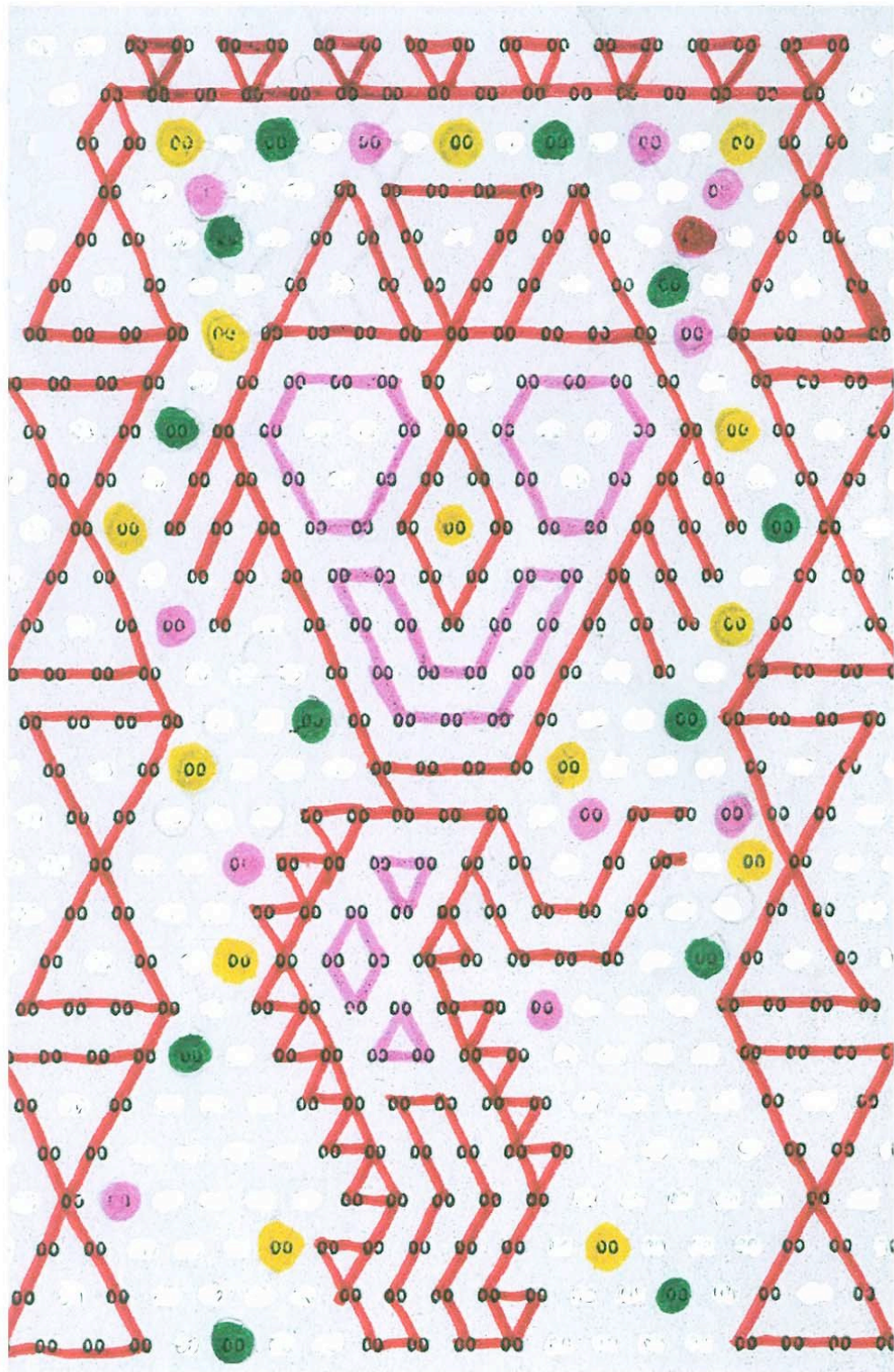


Figure 14. Relevé des fils de chaîne supplémentaires formant le motif d'une bande d'Ocucaje du Textile Museum (T.M. 91.937) sur la grille de Cason et Cahlander. Les points non utiles à la construction du motif ont été effacés.



Figure 15. Broderie de style linéaire Paracas-Necrópolis. Même motif que celui de la figure 13a mais brodé.

Bordure du manto 147-13, Horizon Ancien 10. Collection du MNAHP.

Photo © Anne Paul

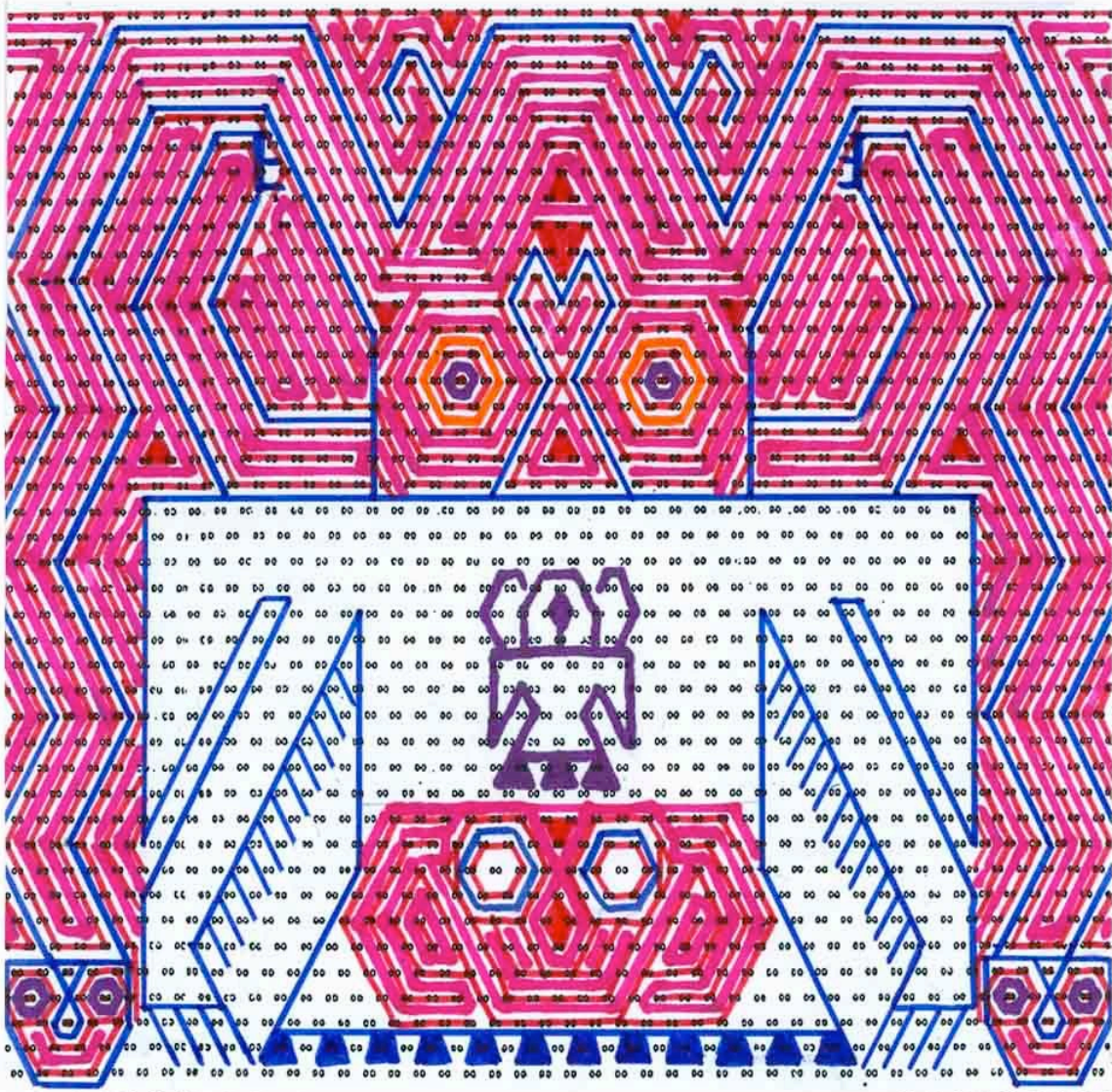


Figure 16. Détails les plus visibles de la figure 15 relevés sur la grille : les zones entièrement dessinées sont composée de lignes ne laissant pas de place pour des doubles points et donnant l'impression visuelle de rouge uni à cause des nombreuses lignes parallèles brodées à l'aide de fils rouges de deux tons voisins.
© Sophie Desrosiers



Figure 17. Textiles ethnographiques de Bolivie du début des années 1980 (collection de l'auteur).

a) détail d'une chuspa tissée par les Jalq'a (département de Chuquisaca) ;

b) détail d'une ceinture, lieu de tissage non localisé.

Photos © Sophie Desrosiers

Annexe : figures définitives remplaçant celles du premier article (Desrosiers 2009)

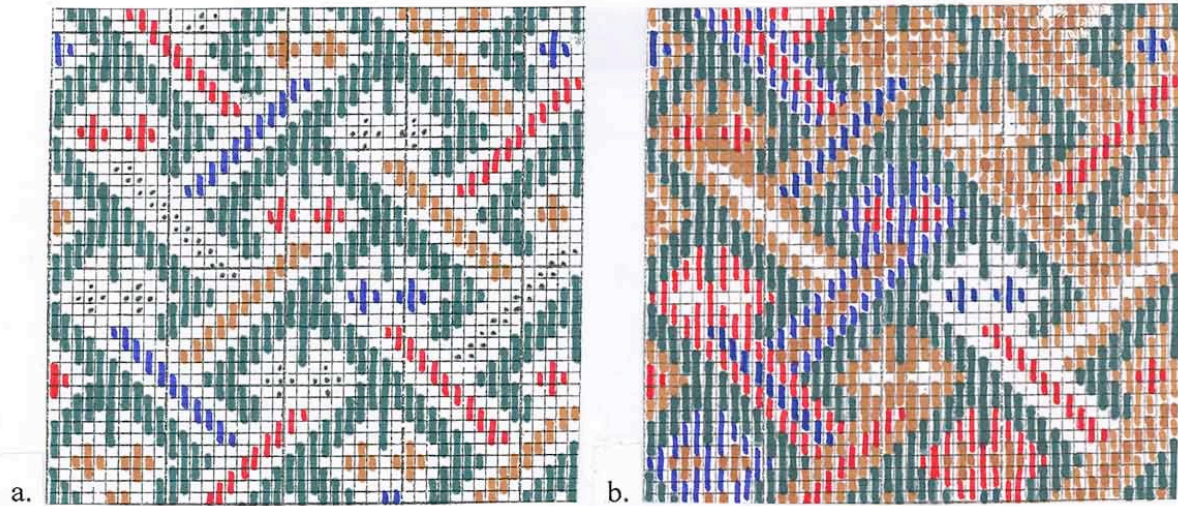


Figure 5. Tracés du motif tissé avec des chaîne complémentaires et de substitution qui a pu être employé comme modèle pour le dessin du poncho.

5a, (gauche), d'abord les fils polychromes – à la place des fils foncés - définissant les zones tissées avec les autres couleurs;

5b, (droite), ensuite, ajout des fils de couleurs vives complémentaires des premiers.

© Sophie Desrosiers

Annexe : figure définitive remplaçant celle du premier article (Desrosiers 2009)

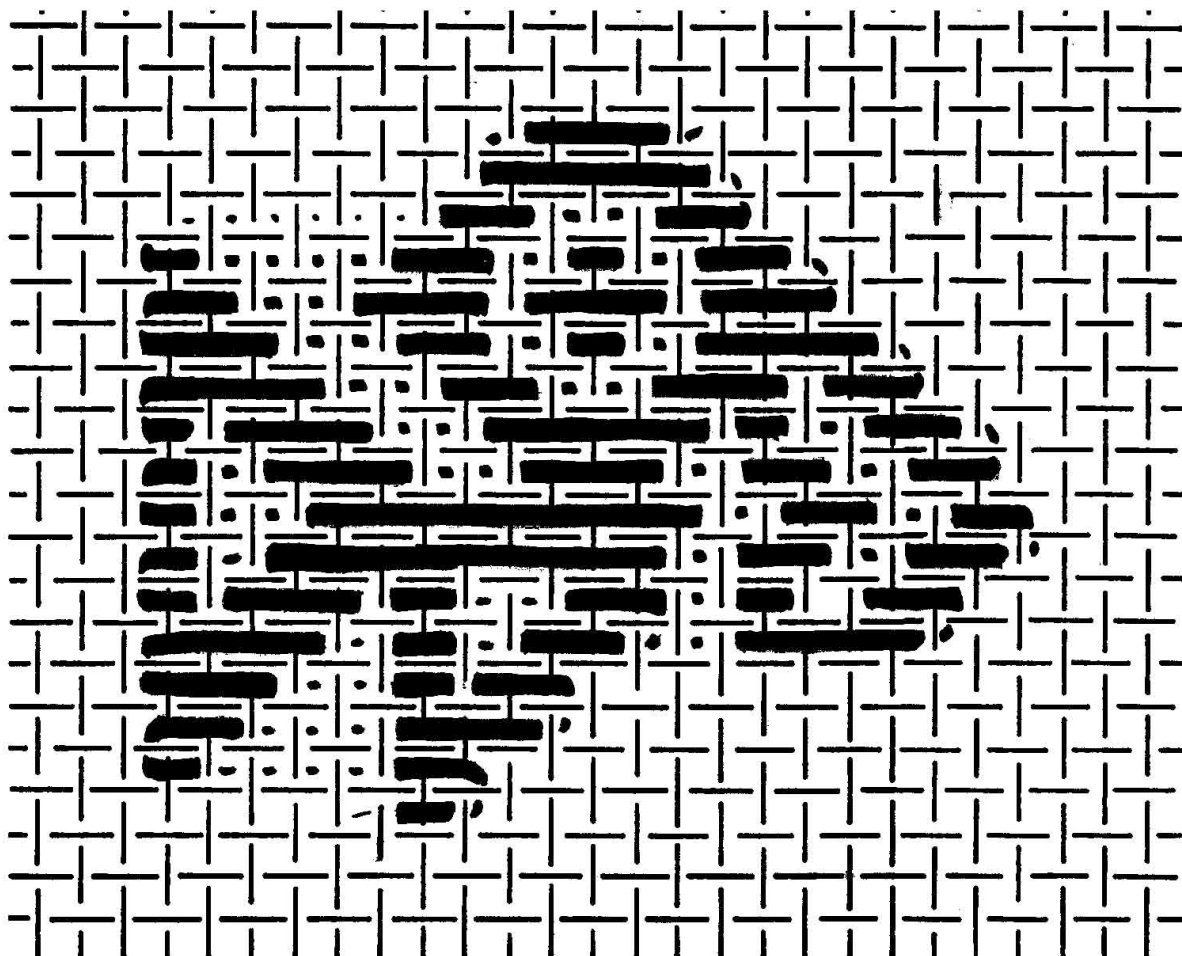


Figure 7b. Tracé de l'éventuel modèle tissé avec des trames supplémentaires au-dessus du fond de toile. © Sophie Desrosiers