



HAL
open science

La céramique culinaire en Syrie du Nord : la transition entre la période hellénistique et la période romaine (Ier siècle av.n.è. - IIe siècle de n.è.)

Anne-Sophie Martz

► **To cite this version:**

Anne-Sophie Martz. La céramique culinaire en Syrie du Nord : la transition entre la période hellénistique et la période romaine (Ier siècle av.n.è. - IIe siècle de n.è.). 2009. hal-00380481

HAL Id: hal-00380481

<https://hal.science/hal-00380481>

Preprint submitted on 30 Apr 2009

HAL is a multi-disciplinary open access archive for the deposit and dissemination of scientific research documents, whether they are published or not. The documents may come from teaching and research institutions in France or abroad, or from public or private research centers.

L'archive ouverte pluridisciplinaire **HAL**, est destinée au dépôt et à la diffusion de documents scientifiques de niveau recherche, publiés ou non, émanant des établissements d'enseignement et de recherche français ou étrangers, des laboratoires publics ou privés.

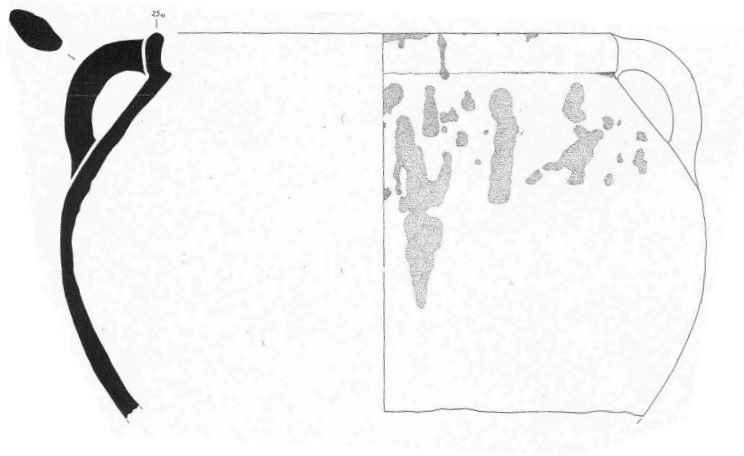
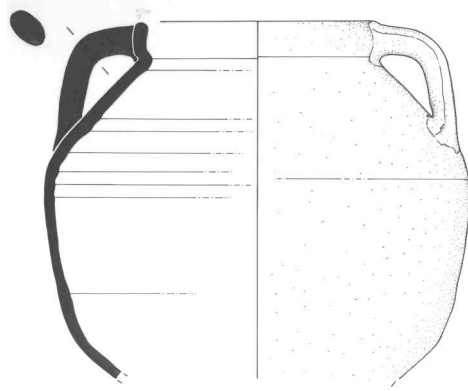


Fig. 9 : Apamée - Zeugma, marmites trouvées
dans la nécropole d'Apamée (à gauche, n° d'inventaire Ce 399)
et à Zeugma (à droite, n° inventaire 9681.34),
éch. 1/4

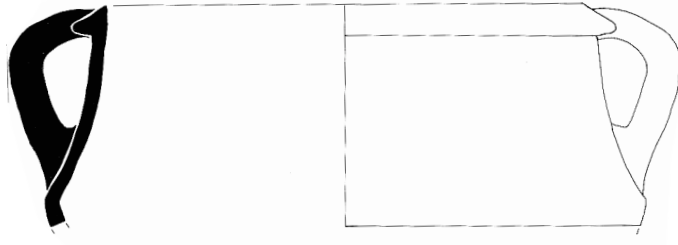


Fig. 10 : Zeugma, *lopas* (?) du Ier siècle de n. è.
(n° inventaire 9933.25), éch. 1/3

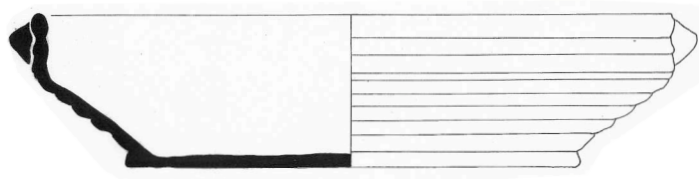
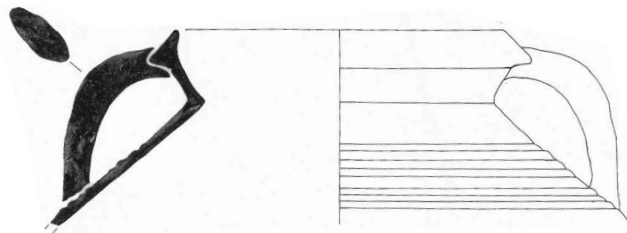


Fig. 11 : Zeugma, marmite à bord triangulaire et casserole à base plate
en *brittle ware*, IIe siècle de n. è., éch. 1/2