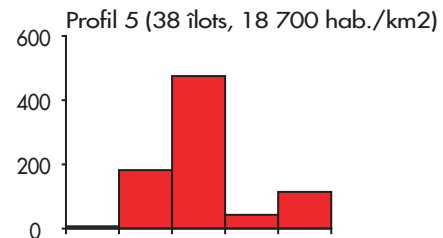
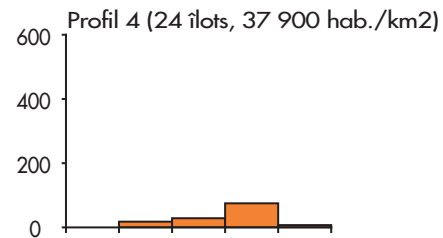
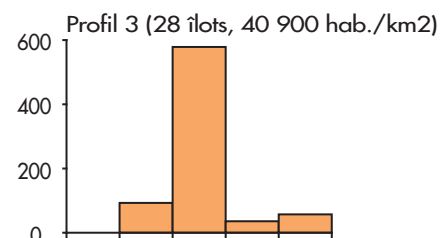
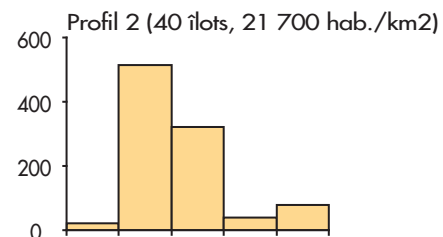
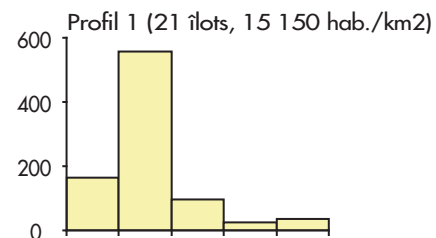
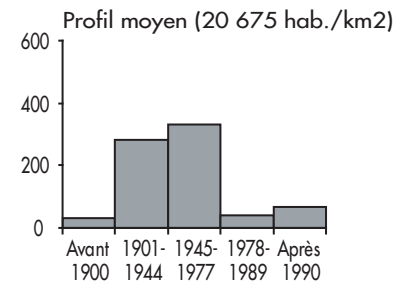
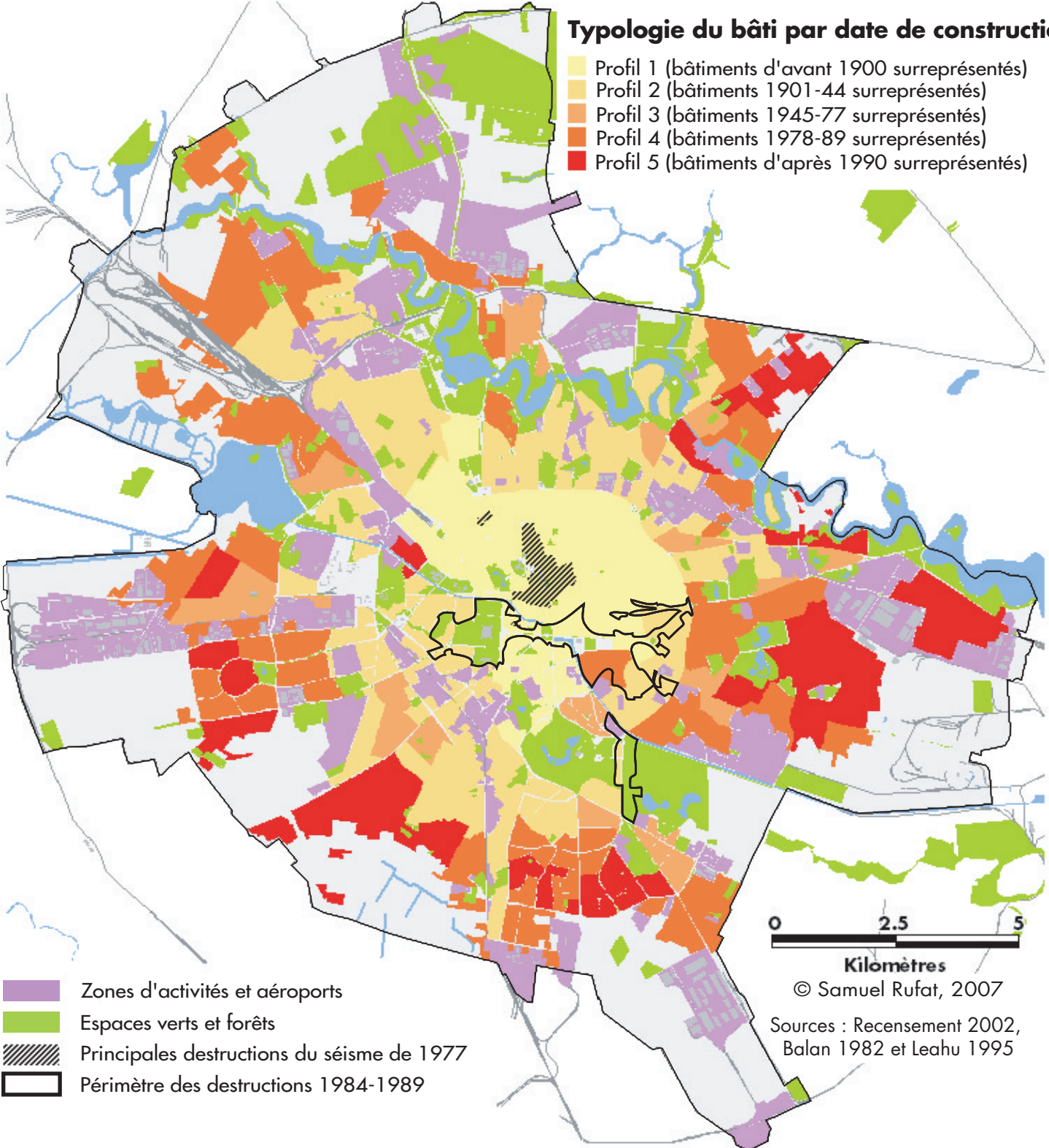


Typologie du bâti par date de construction

- Profil 1 (bâtiments d'avant 1900 surreprésentés)
- Profil 2 (bâtiments 1901-44 surreprésentés)
- Profil 3 (bâtiments 1945-77 surreprésentés)
- Profil 4 (bâtiments 1978-89 surreprésentés)
- Profil 5 (bâtiments d'après 1990 surreprésentés)



0 2.5 5
Kilomètres

© Samuel Rufat, 2007

Sources : Recensement 2002, Balan 1982 et Leahu 1995

- Zones d'activités et aéroports
- Espaces verts et forêts
- Principales destructions du séisme de 1977
- Périmètre des destructions 1984-1989