



HAL
open science

Dialectologie japonaise

Thomas Pellard

► **To cite this version:**

Thomas Pellard. Dialectologie japonaise. Master. Méthodes en dialectologie, France. 2018. cel-02144429

HAL Id: cel-02144429

<https://hal.science/cel-02144429v1>

Submitted on 30 May 2019

HAL is a multi-disciplinary open access archive for the deposit and dissemination of scientific research documents, whether they are published or not. The documents may come from teaching and research institutions in France or abroad, or from public or private research centers.

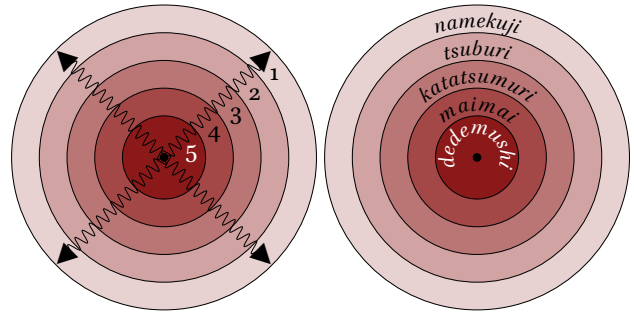
L'archive ouverte pluridisciplinaire **HAL**, est destinée au dépôt et à la diffusion de documents scientifiques de niveau recherche, publiés ou non, émanant des établissements d'enseignement et de recherche français ou étrangers, des laboratoires publics ou privés.

3 Distributions des traits linguistiques

3.1 Distribution périphérique (ABA)

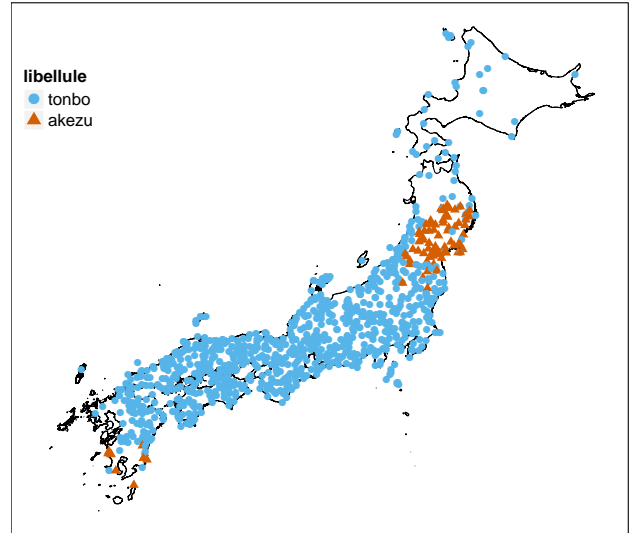
Réflexions sur l'escargot (1927) de Yanagita Kunio

- distribution des noms de l'escargot en cercles concentriques :
 - centre = Kyoto
 - noms les plus anciens à la périphérie
 - plus récents au centre
- principes de la continuité des aires¹ et du rayonnement des innovations² de Dauzat



Théorie des aires concentriques

- arbitraire du signe linguistique : peu de chances de trouver une même forme avec le même sens dans deux zones non-contigües par hasard
- propagation par vagues successives des innovations linguistiques
- importance des centres culturels (facteur social) et changement linguistique par diffusion
- conservatisme des zones rurales
- dialectologie des traits plutôt que des systèmes



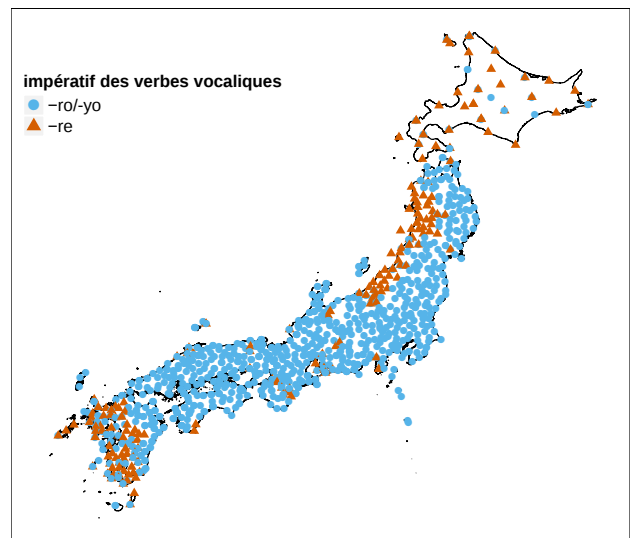
3.2 Distribution pseudo-périphérique (ABA)

Apparence similaire à la distribution concentrique, mais :

- formes périphériques en fait récentes
- parfois pas de formes intermédiaires
- contact ou coïncidence (innovations parallèles, changements naturels)

Exemple : impératif en *-re* pour les verbes *ichidan*

- *mire* pour *miro* ~ *miyo*
- attesté dans plusieurs zones discontinues
- changement par analogie :
iku : *ike* :: *miru* : *x* ⇒ *x* = *mire*
- changement motivé et donc potentiellement récurrent

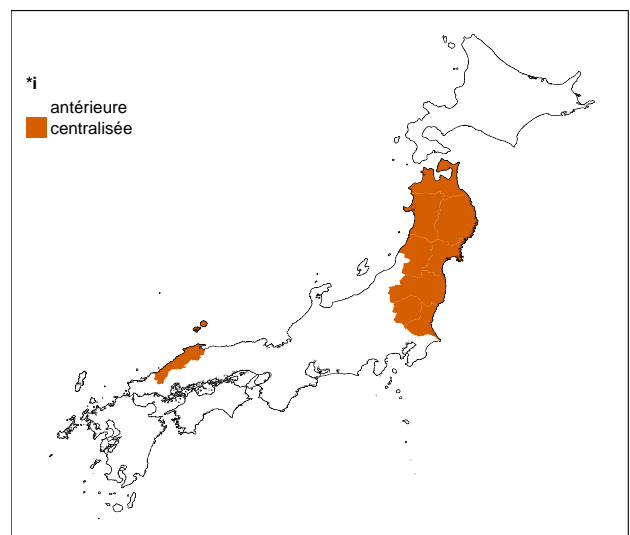


Exemple : centralisation de *i*

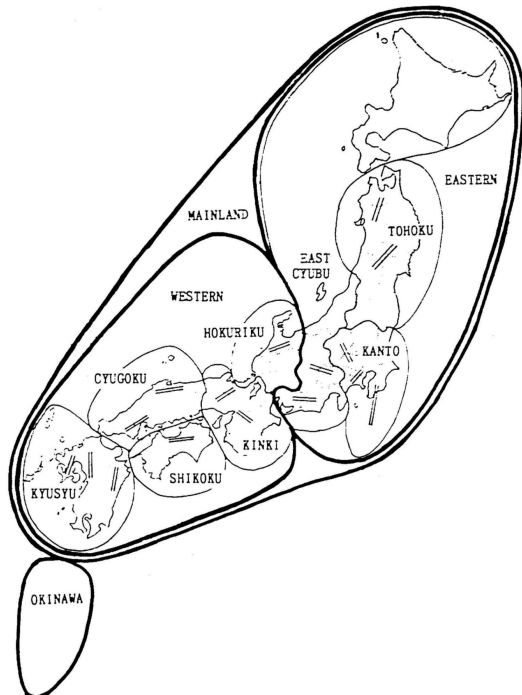
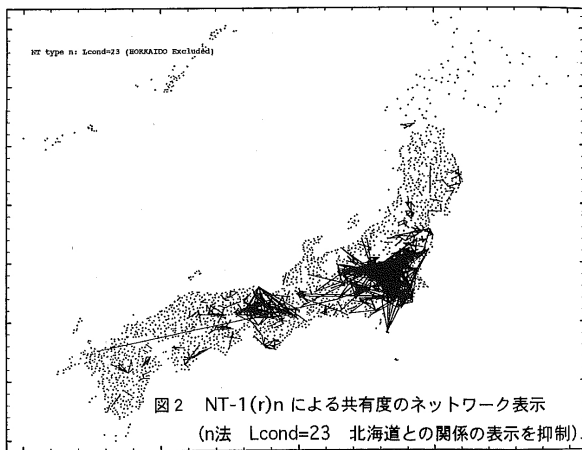
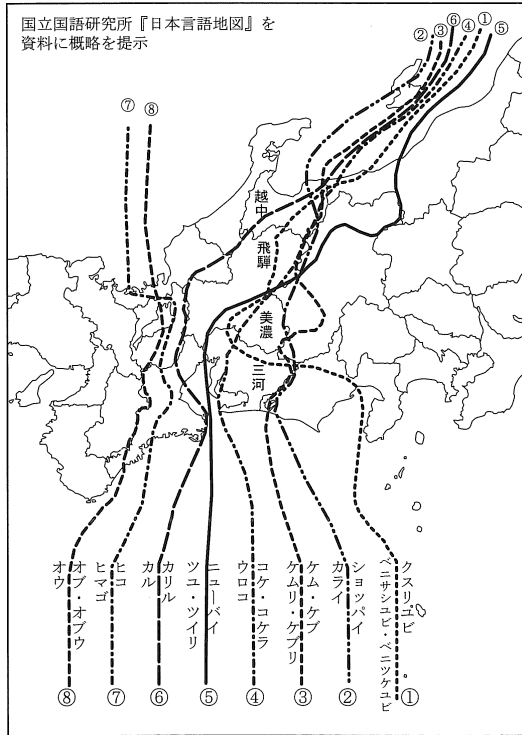
- changement phonétique banal
- susceptible de se produire indépendamment plusieurs fois

1. « Toute aire qui apparaît aujourd'hui disloquée et fragmentée formait autrefois un tout continu. » (Dauzat 1922 : 38)

2. « Les courants linguistiques ne circulent pas au hasard et ne sont par seulement subordonnés aux conditions géographiques : ils obéissent également à l'impulsion des centres sociaux et des grands foyers de civilisation. » (Dauzat 1922 : 170)



4 Divisions et classifications



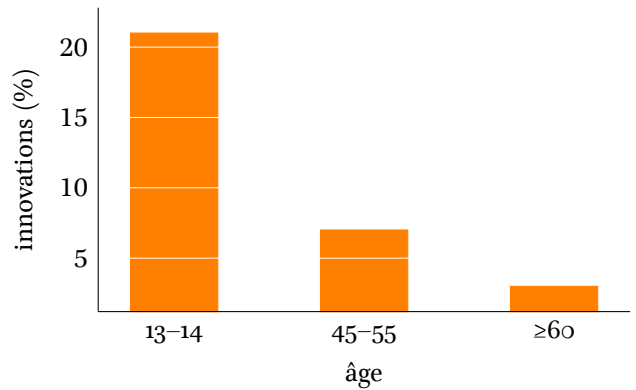
5 Études de cas

5.1 Dialecte de Kagoshima

Dialecte de Kagoshima (Kubozono 2007, Takemura 2012)
 – tons lexicaux : tombant (A) ≠ non-tombant (B)
 – différent du système d'accent tonal du japonais standard

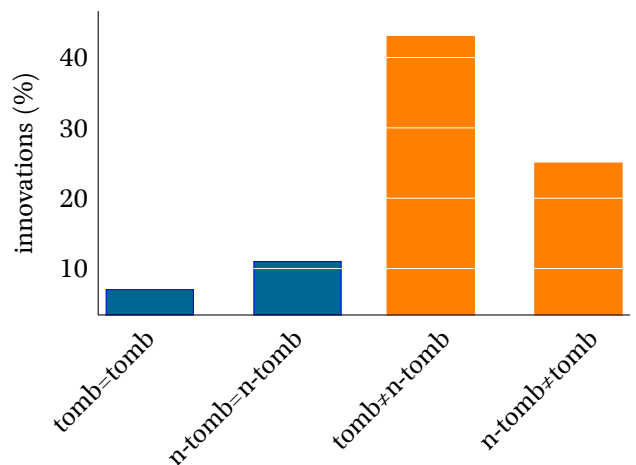
longueur du mot	Kagoshima	Standard
1	(A) F, H-L	ǃ, ǃ-L
	(B) H, L-H	H, L-H
2	(A) HL, LH-L	Lǃ, Lǃ-L
	(B) LH, LL-H	LH, LH-H
3	(A) LHL, LLH-L	ǃLL, ǃLL-L
		LǃL, LǃL-L
		LHǃ, LHǃ-L
	(B) LLH, LLL-H	LHH, LHH-H

Influence du système accentuel du japonais standard



Directionnalité des changements

- stand. accentué (tombant) ≠ Kag. non-tombant (B) > tombant (A)
- stand. inaccentué (non-tombant) ≠ Kag. tombant (A) > non-tombant (B)

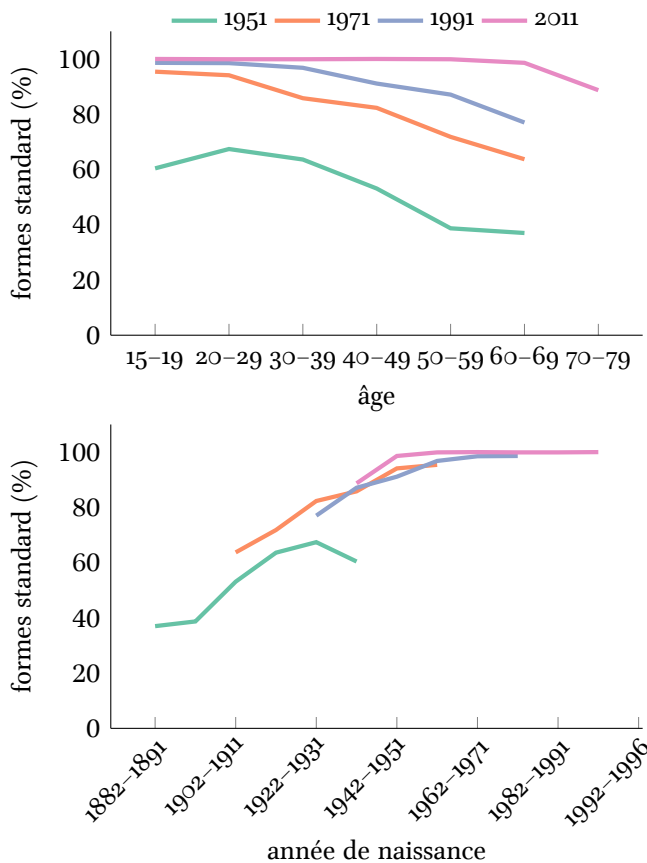


5.2 Dialecte de Tsuruoka

Dialecte de Tsuruoka (Inoue 2000) :

- 4 enquêtes successives : 1951, 1971, 1991, 2011
- enquêtes sociolinguistiques (âge, sexe, éducation, temps passé devant la télévision, opinions politiques...)
- questionnaire phonologique segmental et accentuel
- échantillons de 577, 457, 405 et 700 locuteurs entre 15 et 79 ans
- temps réel et non apparent

Évolution de l'influence du japonais standard sur la phonologie segmentale



Références

- Dauzat, Albert. 1922. *La géographie linguistique*. Paris : Flammarion.
- Inoue, Fumio. 2000. *Tōhoku hōgen no hensen : Shōnai hōgen rekishi gengogakuteki kōken*. Tokyo : Akiyama shoten.
- Kokuritsu Kokugo Kenkyūjo (éd.). 1966-1974. *Nihon gengo chizu*. 6 vols. Tokyo : Ōkurashō Insatsukyoku. http://www.ninjal.ac.jp/publication/catalogue/laj_map.
- Kokuritsu Kokugo Kenkyūjo (éd.). 1989-2006. *Hōgen bunpō zenkoku chizu*. 6 vols. Tokyo : Kokuritsu Kokugo Kenkyūjo. http://www.ninjal.ac.jp/publication/catalogue/gaj_map.
- Kubozono, Haruo. 2007. Tonal change in language contact : Evidence from Kagoshima Japanese. In Riad, Tomas &

Gussenhoven, Carlos (éd.), *Tones and tunes : Studies in word and sentence prosody 1*, 323-351. Berlin : Mouton de Gruyter.

Takemura, Akiko. 2012. Parental influence on dialect acquisition : The case of the tone system of Kagoshima Japanese. *NINJAL Research Papers* 3, 103-116.

Yanagita, Kunio. 1927. *Kagyū-kō*. Tokyo : Iwanami shoten, 1980.