



**HAL**  
open science

# Du diagnostic agraire aux projets de développement agricole développement agricole. Un cas d'étude en Sierra Leone.

Augustin Pallière

► **To cite this version:**

Augustin Pallière. Du diagnostic agraire aux projets de développement agricole développement agricole. Un cas d'étude en Sierra Leone.. École d'ingénieur. France. 2018. cel-01918426

**HAL Id: cel-01918426**

**<https://hal.science/cel-01918426v1>**

Submitted on 11 Nov 2018

**HAL** is a multi-disciplinary open access archive for the deposit and dissemination of scientific research documents, whether they are published or not. The documents may come from teaching and research institutions in France or abroad, or from public or private research centers.

L'archive ouverte pluridisciplinaire **HAL**, est destinée au dépôt et à la diffusion de documents scientifiques de niveau recherche, publiés ou non, émanant des établissements d'enseignement et de recherche français ou étrangers, des laboratoires publics ou privés.


 Ecole supérieure d'agro-développement international  
 Domaine d'approfondissement « *Développement agricole et financement* »

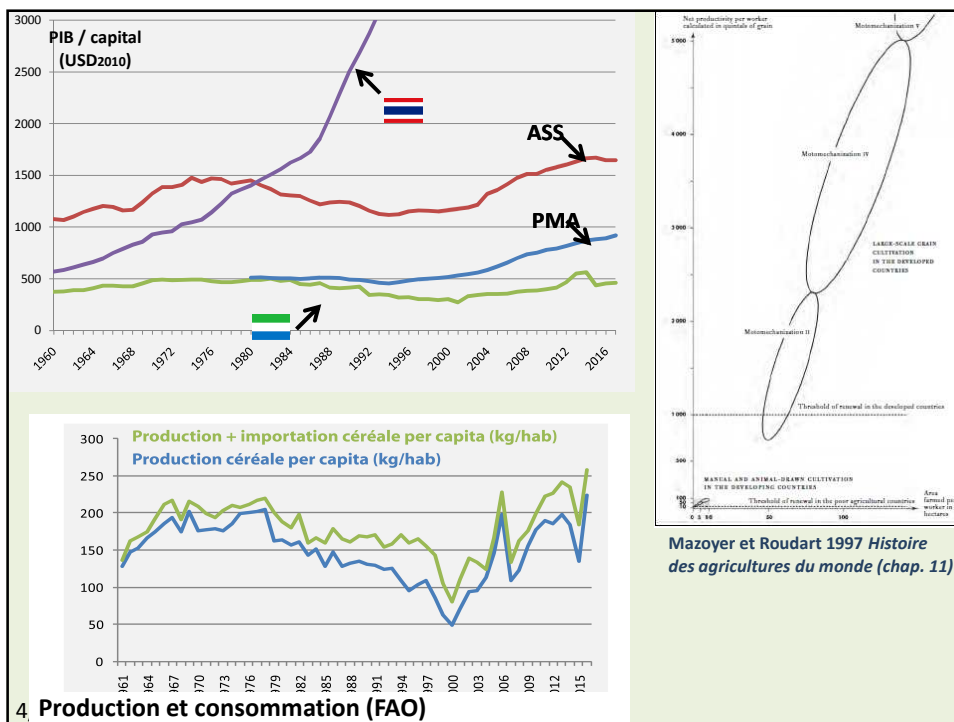
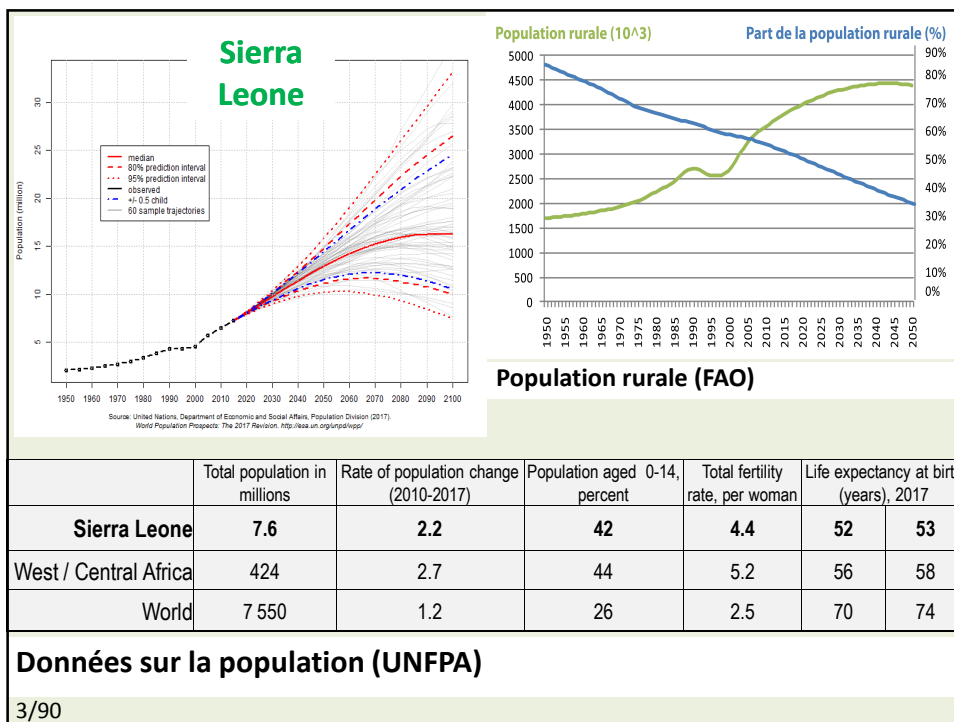
---

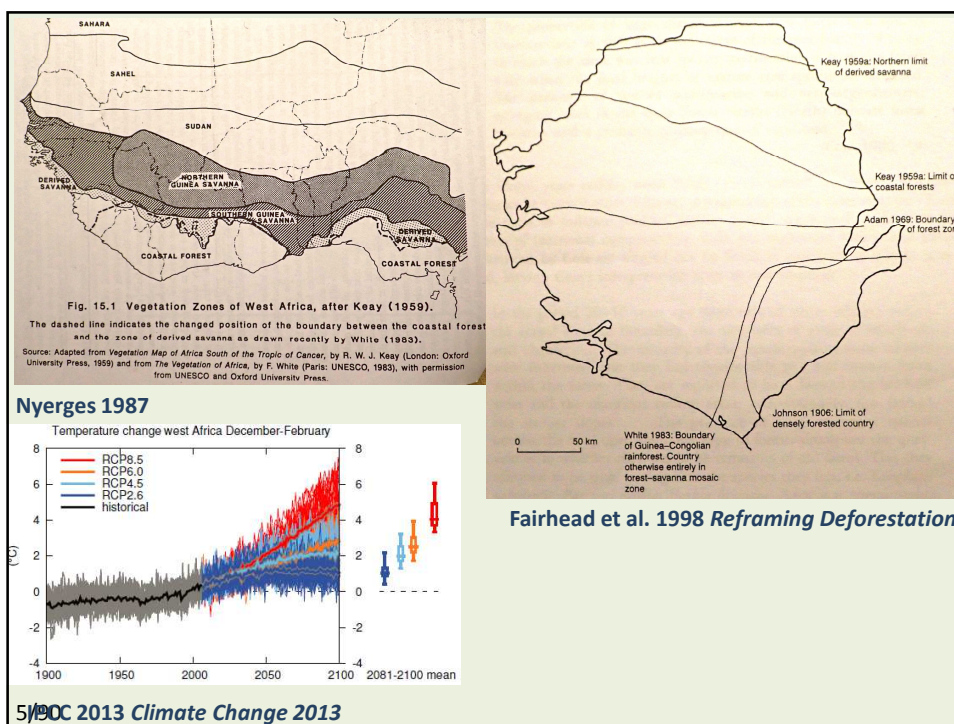
**Du diagnostic agraire aux projets de développement agricole**  
  
**Un cas d'étude en Sierra Leone**


 Augustin PALLIERE – UMR Prodig – [augustin.palliere@gmail.com](mailto:augustin.palliere@gmail.com)  
 UMR 8586

## La Sierra Leone et le triple défi que doit affronter l'agriculture sub-saharienne

- **Le défi démographique**
  - un taux de croissance qui restera durablement supérieur à 2 %
  - une population de plus en plus jeune
- **Le défi de la transition agraire ... ou de la « crise des paysanneries pauvres »**
  - [La transition] « *résulte des gains de productivité permettant l'accumulation puis les transferts de main-d'œuvre et de capitaux de l'agriculture vers l'industrie puis les services, et est renforcée par l'amélioration des niveaux de vie et la diversification de la demande stimulées par l'urbanisation* » (Losch et al. 2013. « *Quelles agricultures face aux défis des transitions africaines?* »)
  - $\nearrow \neq$  productivité + {augmentation volume + libéralisation des échanges} = baisse tendancielle des prix agricoles =  $\searrow$  rémunération producteurs ... jusqu'au seuil de renouvellement voir de survie
- **Le(s) défi(s) environnemental-(aux)**

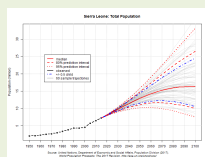




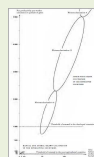
5/19 OC 2013 Climate Change 2013

## La Sierra Leone et le triple défi que doit affronter l'agriculture sub-saharienne

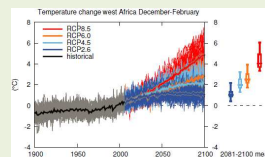
**Le défi démographique**



**Le défi de la transition agricole**



**Le défi environnemental**

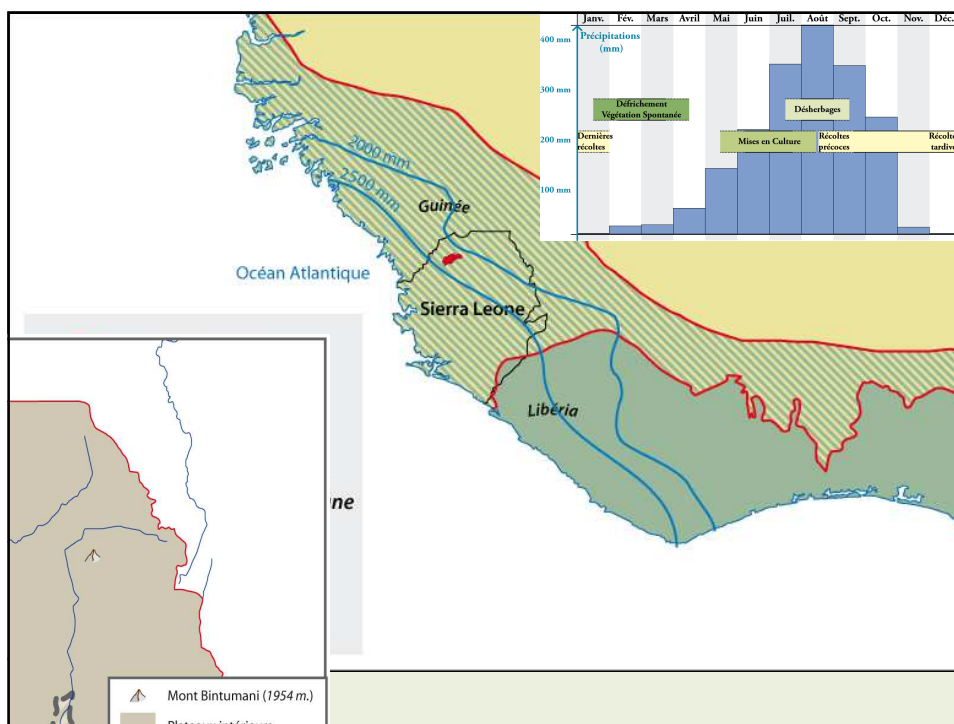


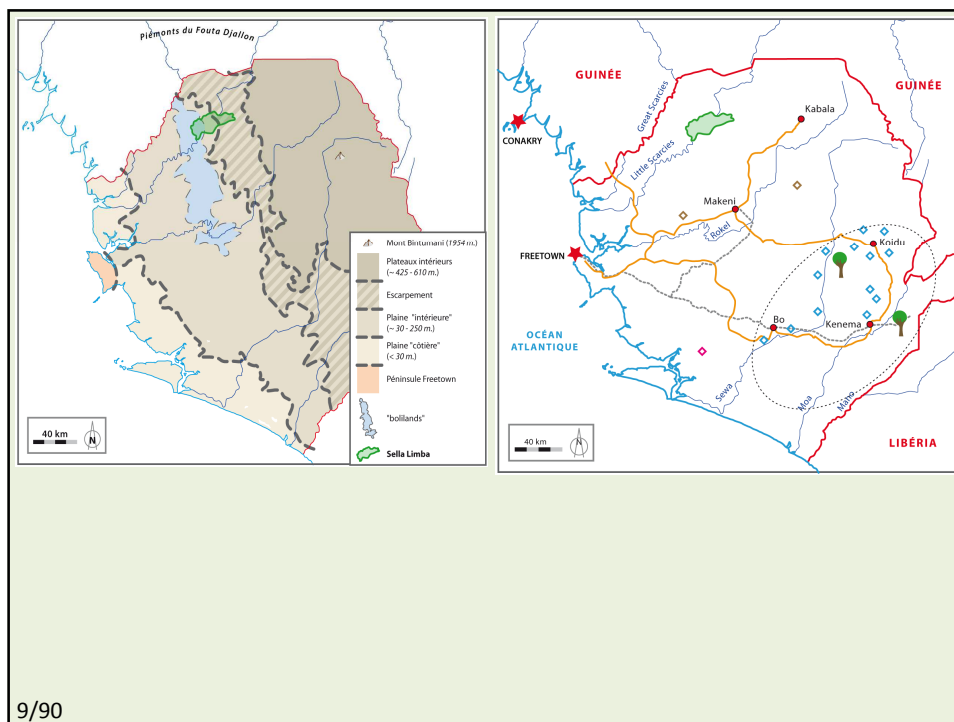
- **Comment se traduisent concrètement ces défis (ou ces crises) à l'échelle d'un territoire?**
- **Quelles sont les réponses des producteurs?**
- **Quelle est la portée des actions de développement?**

## Plan du cours

- **Présentation de la région étudiée et analyse des paysages**
- **Trajectoire historique du système agraire**
- **La différenciation économique et sociale au sein de la paysannerie**
- **Une politique agricole duale en Sierra Leone**

7/90





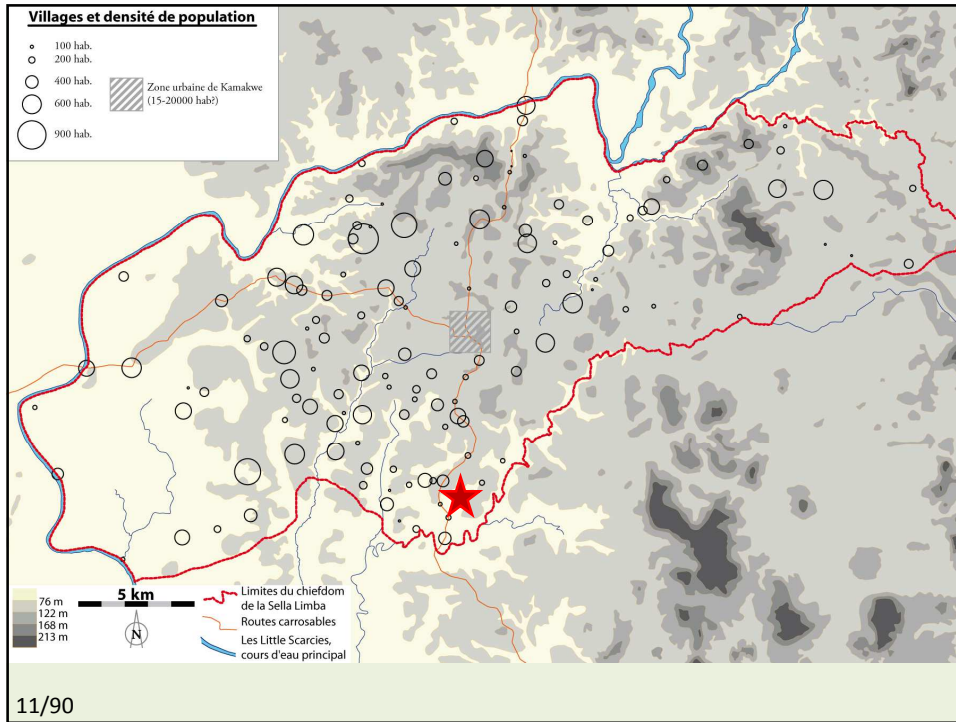
9/90

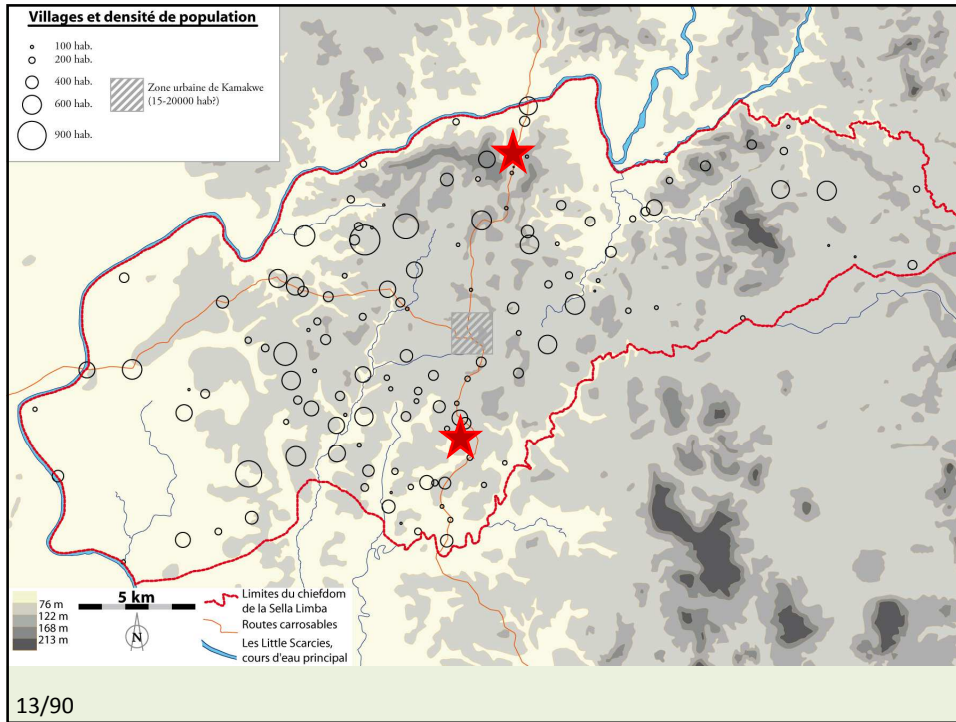
## Analyse des paysages



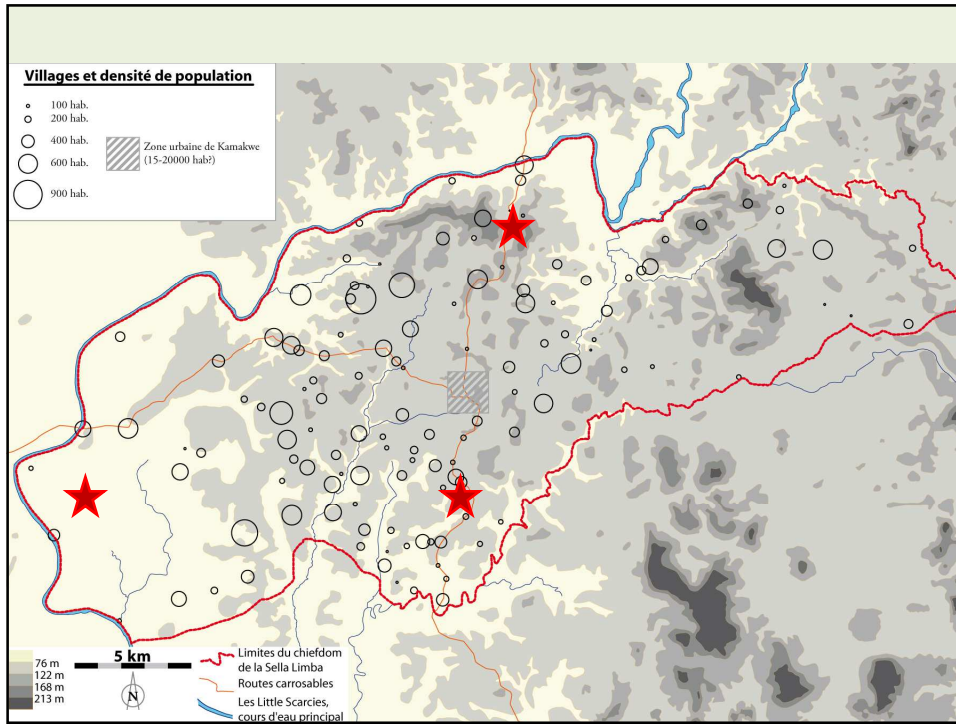
- **Observation et analyse du paysage**
- **Décomposition du paysage en facettes agro-écologiques**
- **Réagencement des facettes en zones agro-écologiques**

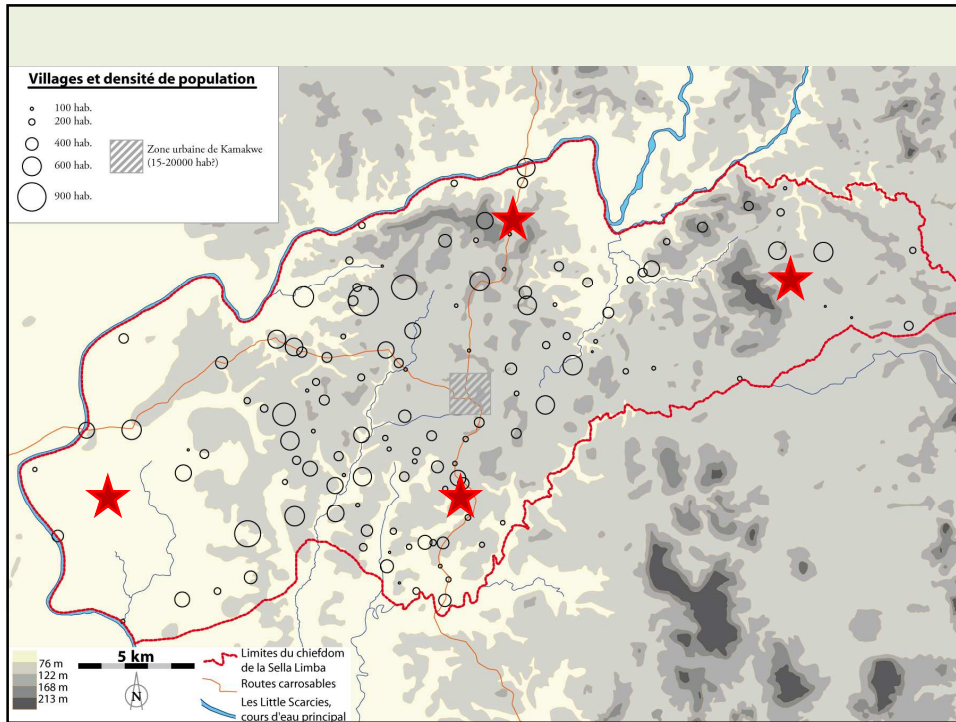
10/90









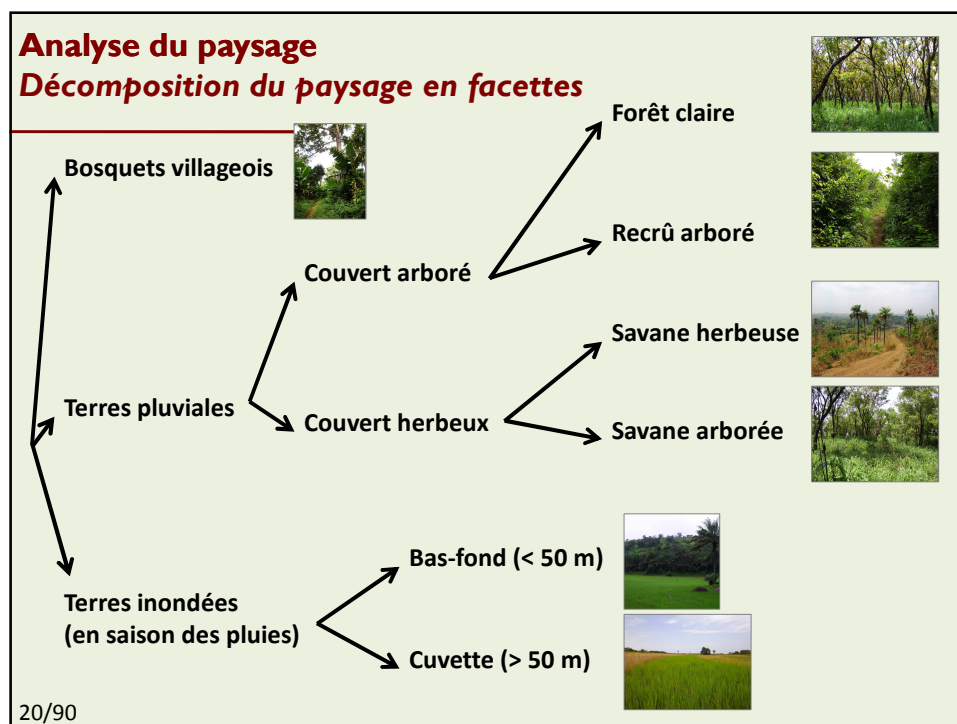


## Analyse des paysages



- Observation et analyse du paysage
- **Décomposition du paysage en facettes agro-écologiques**
- Réagencement des facettes en zones agro-écologiques

19/90

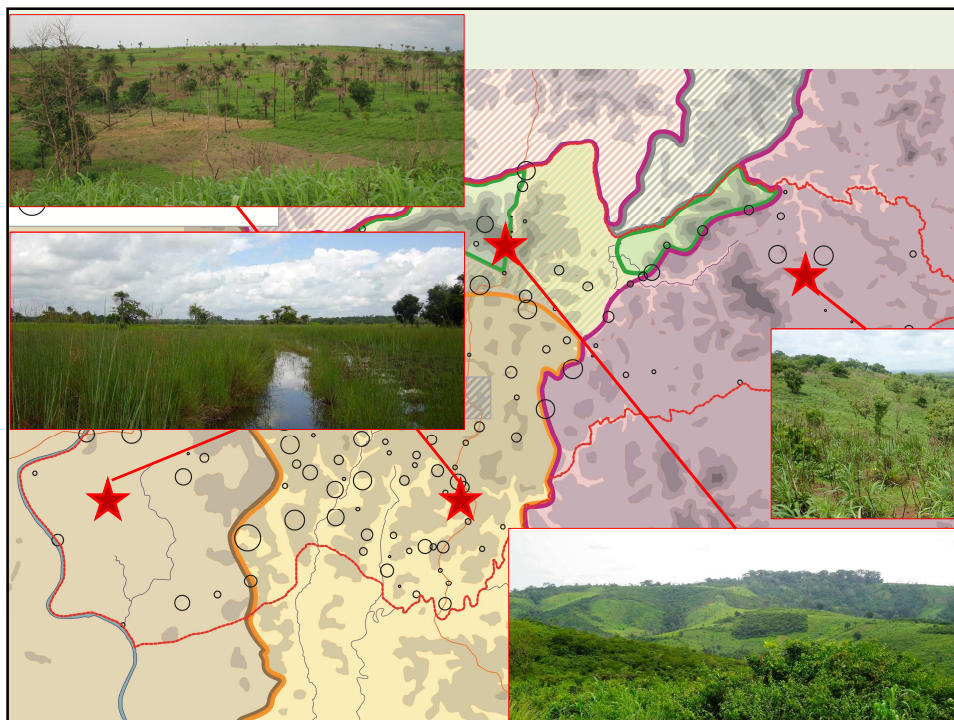


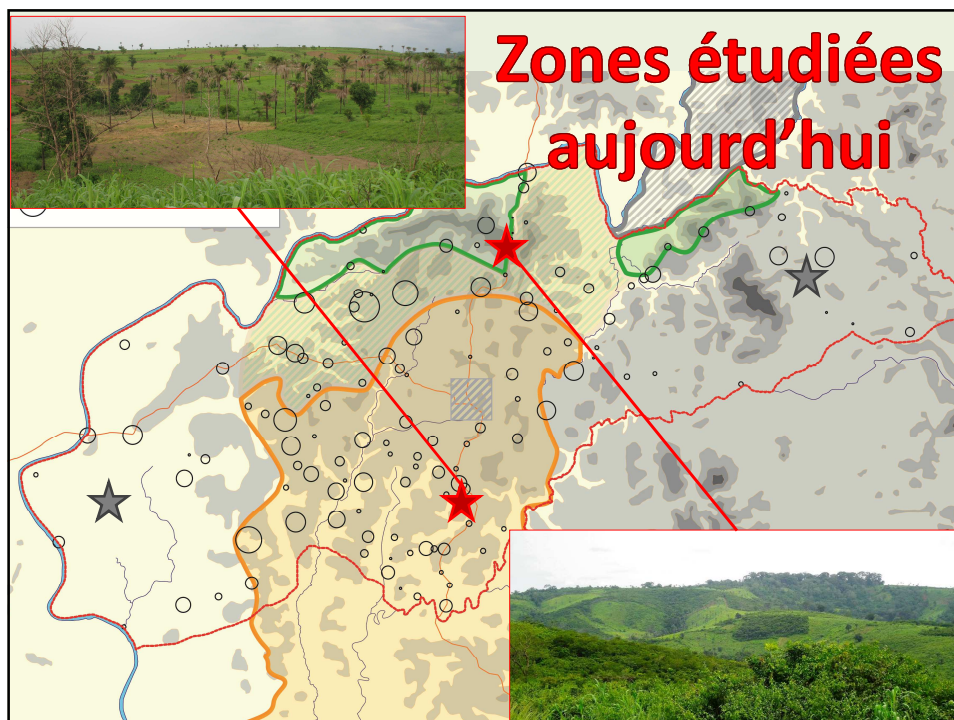
## Analyse des paysages



- Observation et analyse du paysage
- Décomposition du paysage en facettes agro-écologiques
- Réagencement des facettes en zones agro-écologiques

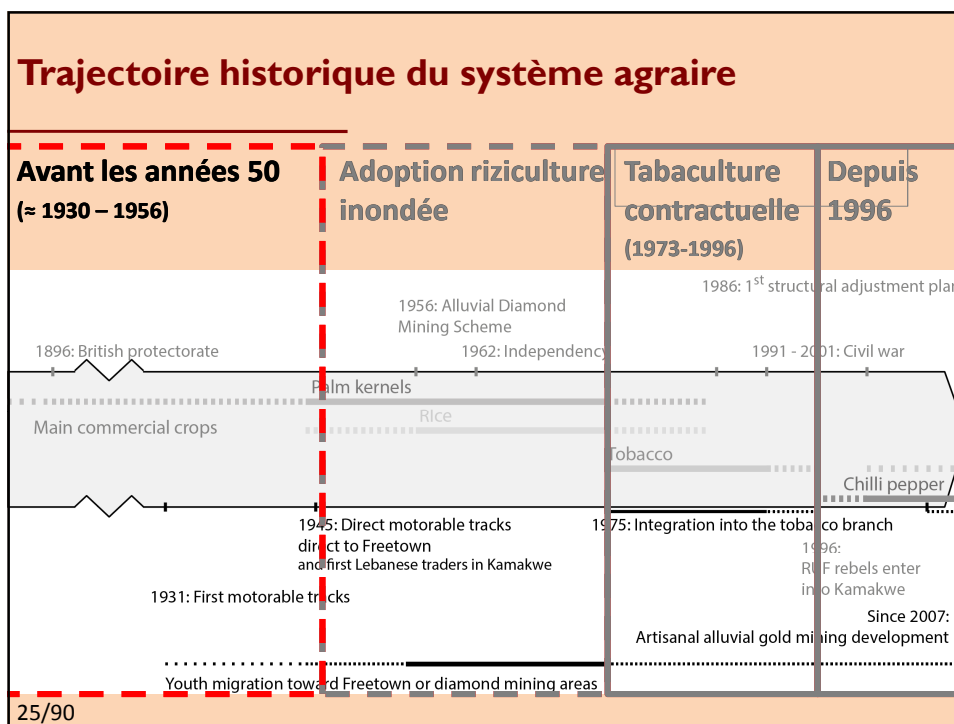
21/90





### Plan du cours

- Présentation de la région étudiée et analyse des paysages
- **Trajectoire historique du système agraire**
- La différenciation économique et sociale au sein de la paysannerie
- Une politique agricole duale en Sierra Leone



### Avant les années 50 (≈ 1930 – 1956)

- L'abattis-brûlis : le mode d'exploitation (quasi-exclusif) du système agraire avant les années 50
- Intégration économique : des producteurs en (quasi) autarcie
- Circulation du produit et du travail au sein des unités de production et de consommation

➤ La circulation entre les générations de l'énergie de travail assure la reproduction du système social dans son ensemble

26/90

**Janv. Fév. Mars Avril Mai Juin Juil. Août Sept. Oct. Nov. Déc.**

**Année 1: Riz cycle moyen (120 j.)**

Défriche - Abatis (Janv.-Mars) → Brûlis (Mars) → Nettoyage post-brûlis (Avril) → Semis Grattage (Mai-Juin) → Récolte (Sept.-Oct.)

Désherbage / entretien parcelle (Juillet-Août)

**Année 2 (portion 1): Arachide**

Battage (Janv.-Fév.) → Récolte (Mars) → Nettoyage parcelle (Avril) → Semis en poquet (Mai) → Désherbage (1 passage) (Juin) → Récolte / Battage / Séchage (Sept.-Oct.)

**Année 2 (portion 2): Fonio**

Nettoyage parcelle (Janv.-Fév.) → Semis grattage (Mars) → Récolte / Battage (Sept.-Oct.)

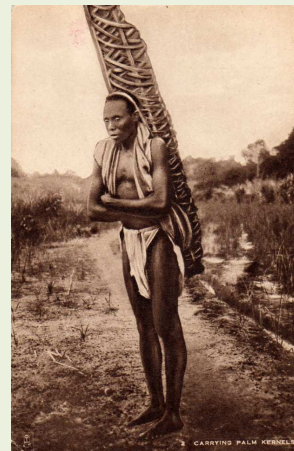
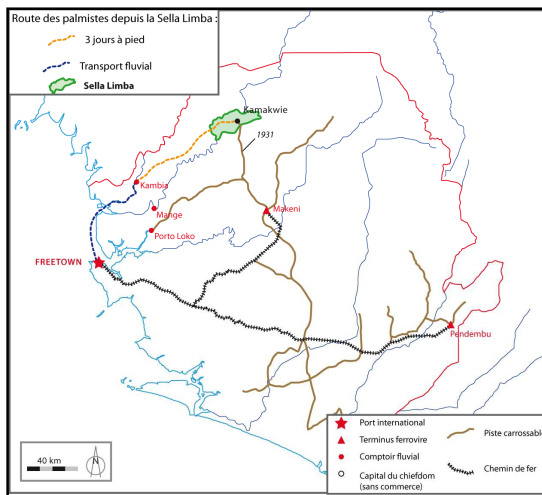
**Diagramme circulaire:**

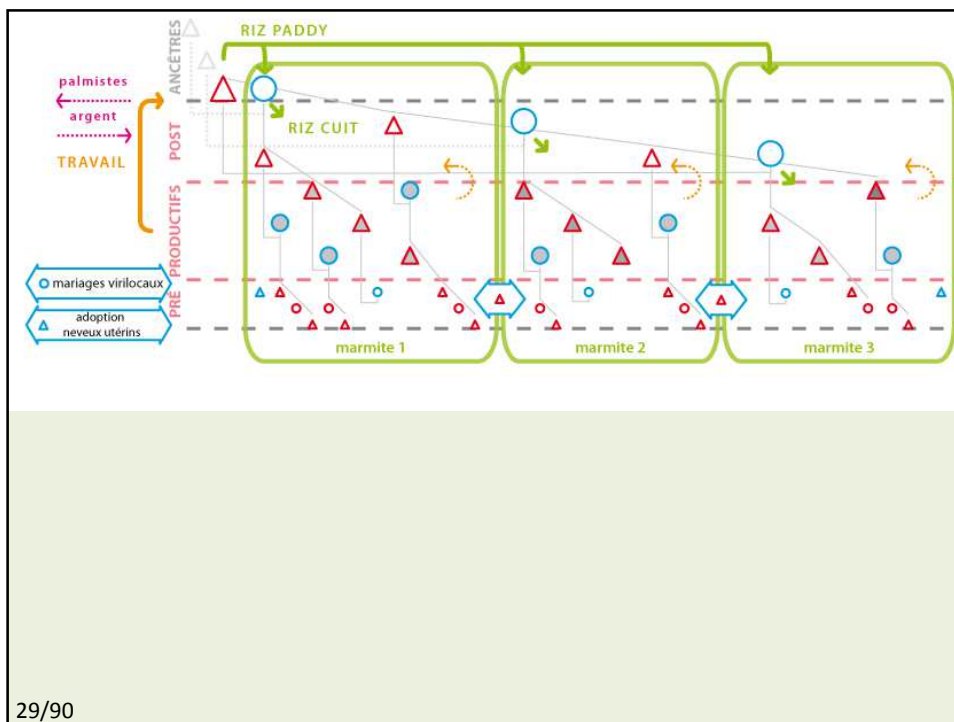
- Défriche
- Abatis
- Recultivée: 7 années
- n-1: RIZ
- n-2: Arachide ou Fonio
- 2 années de culture

**Outils et dimensions:**

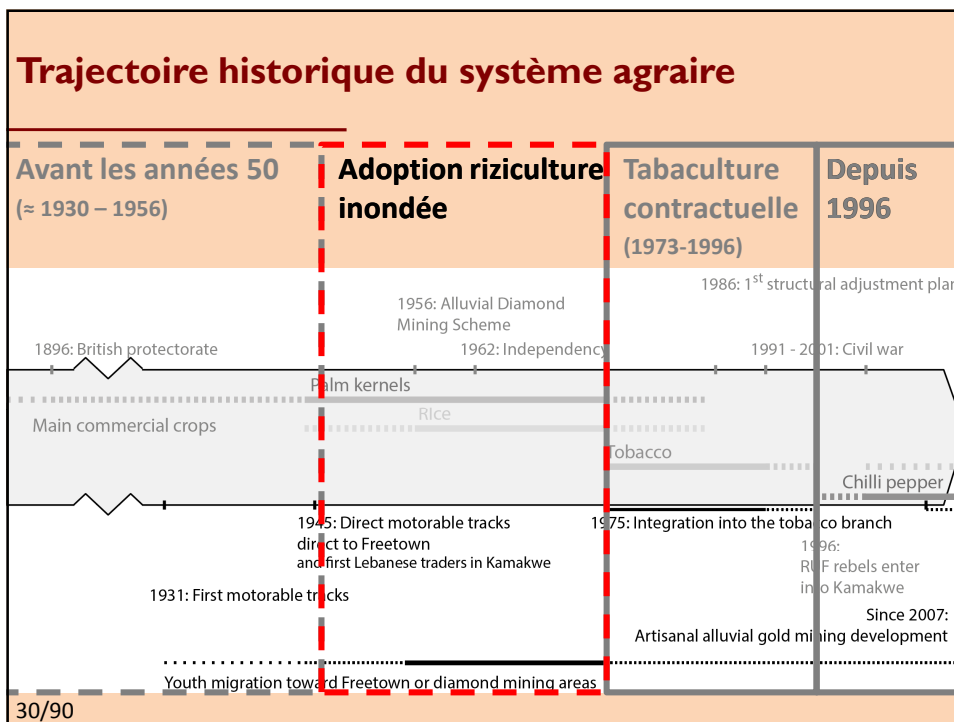
- Machete: 40 cm
- Tronçonneuse: 22 cm
- Pic: 80 cm
- Tronçonneuse: 20 cm
- Tronçonneuse: 15 cm

27/90





29/90



30/90



## Adoption de la riziculture inondée dans les années 50

- Un nouveau mode d'exploitation ... qui suppose un aménagement du milieu cultivé
- Pourquoi les producteurs adoptent-ils dans les années 50 en Sella Limba la riziculture inondée ?
  - Une découverte technique ?
  - La pression démographique ? (*Boserup 1965 The conditions of agricultural growth*)
    - Adoption de la riziculture inondée : une forme d'intensification ?
    - Quelles sont les « performances » du système agraire avant les années 50 ?
- **Intégration économique de la Sella Limba et la marchandisation du travail**
  - Développement du secteur minier à l'est du pays
  - Intégration abattis-brûlis / riziculture inondée et développement du vivrier marchand (*Chaléard 1994 Temps des villes, temps des vivres*)
  - « *Il est parti sans dire au-revoir* » : l'immigration vers les districts diamantifères et la riziculture inondée comme compromis entre aînés et cadets

## Adoption de la riziculture inondée dans les années 50

- Un nouveau mode d'exploitation ... qui suppose un aménagement du milieu cultivé
  - Pourquoi les producteurs adoptent-ils dans les années 50 en Sella Limba la riziculture inondée ?
  - Intégration économique de la Sella Limba et la marchandisation du travail
- **Intensification par le travail du mode d'exploitation du milieu mais augmentation de la production par actif**
  - **Détournement par les aînés et les cadets du cycle du cycle domestique : érosion des rapports lignagers**

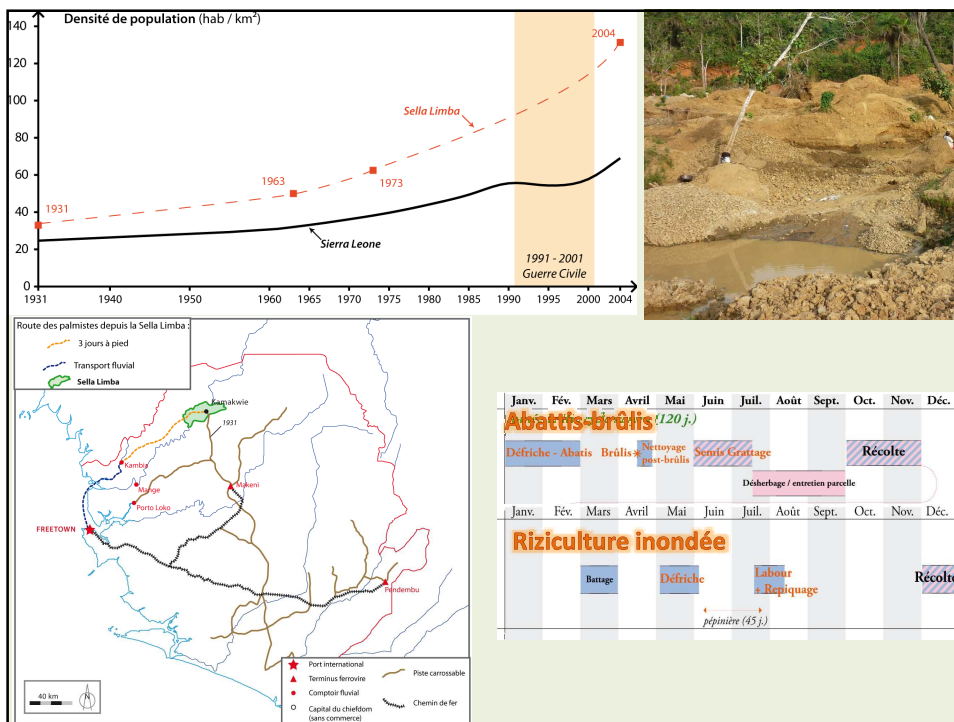
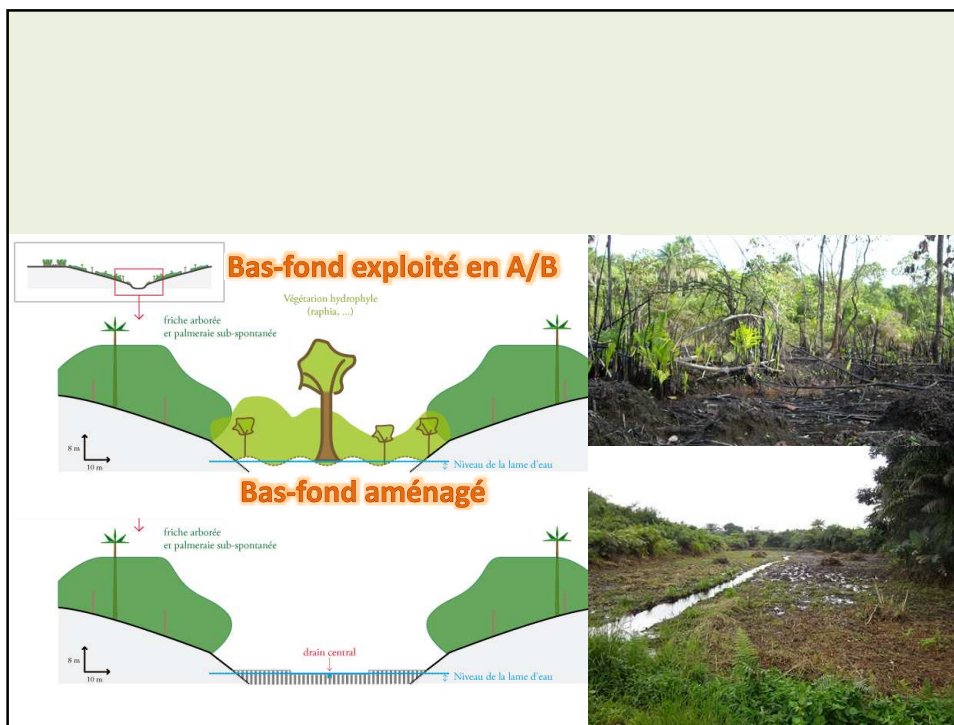
32/90

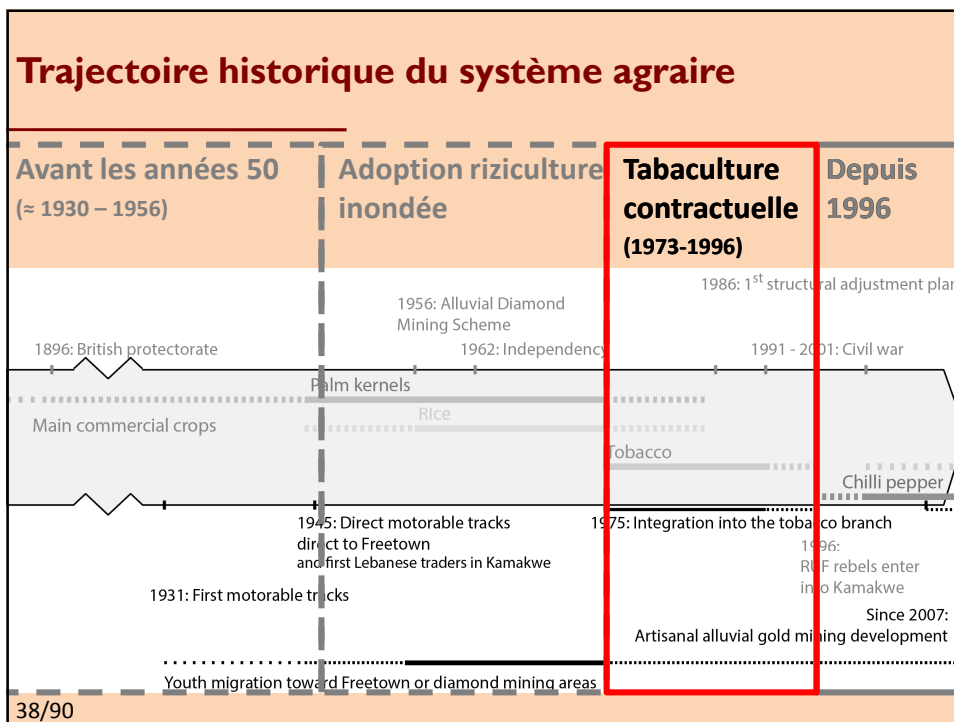
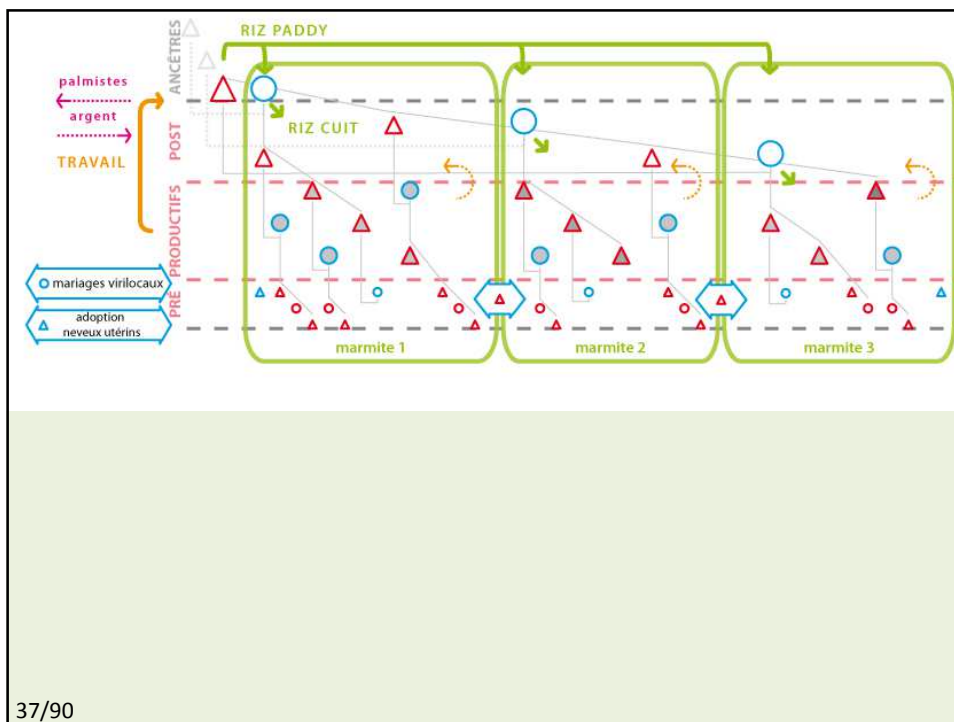
## Adoption de la riziculture inondée dans les années 50

- Un nouveau mode d'exploitation ...

33/90



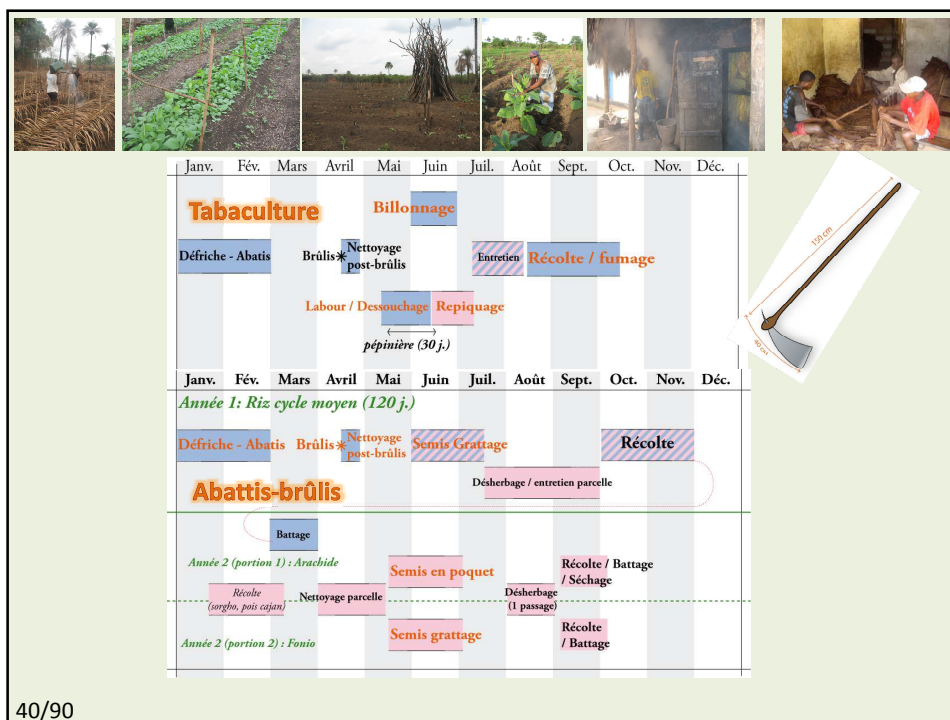




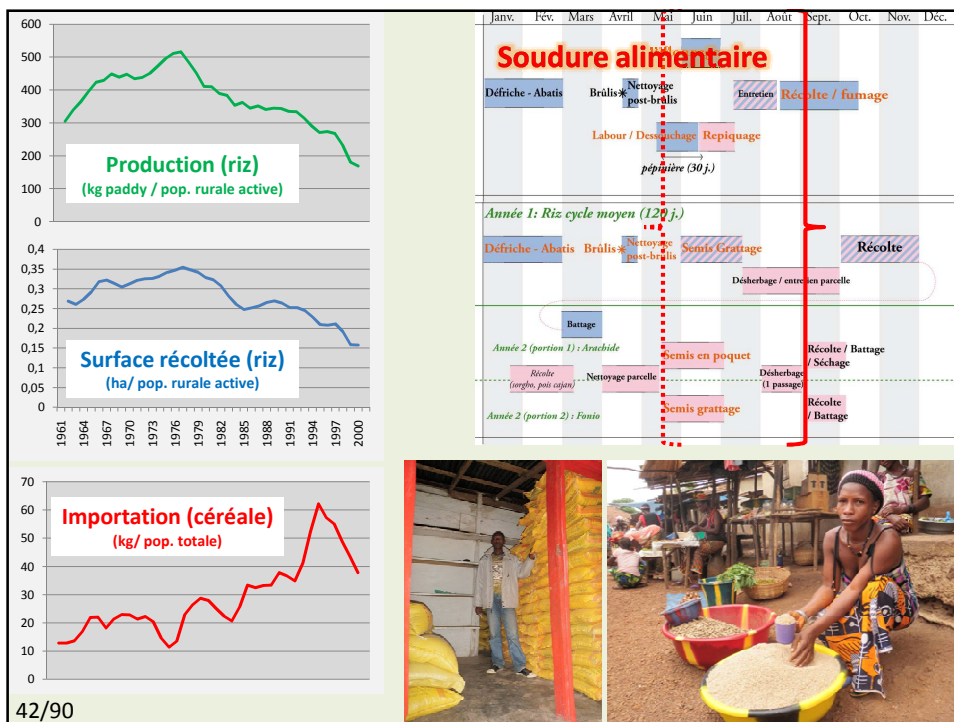
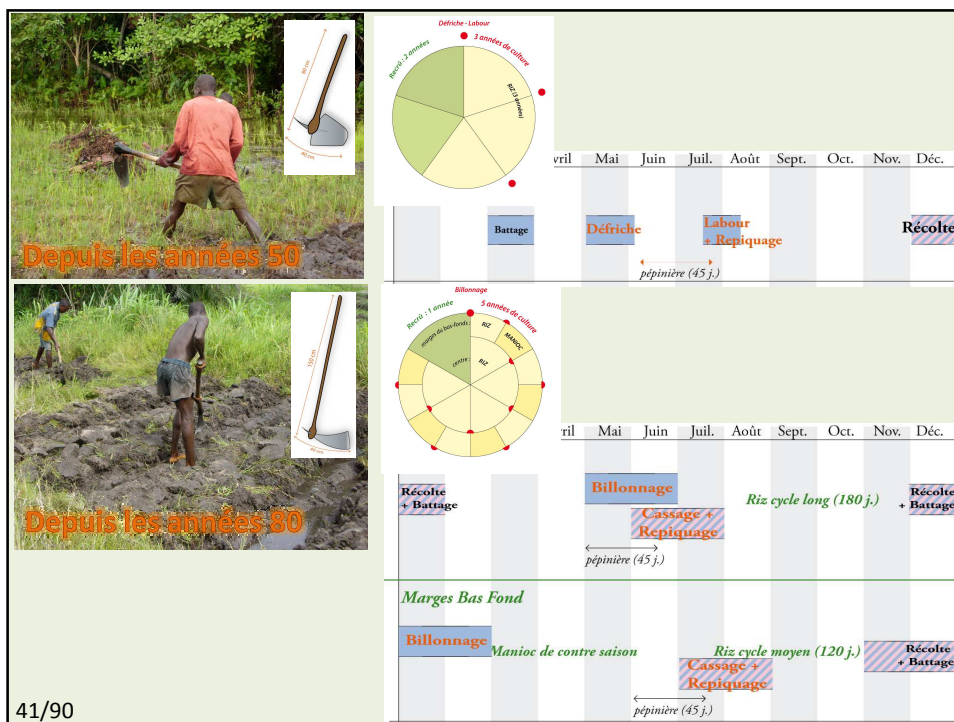
## Tabaculture contractuelle (1973-1996)

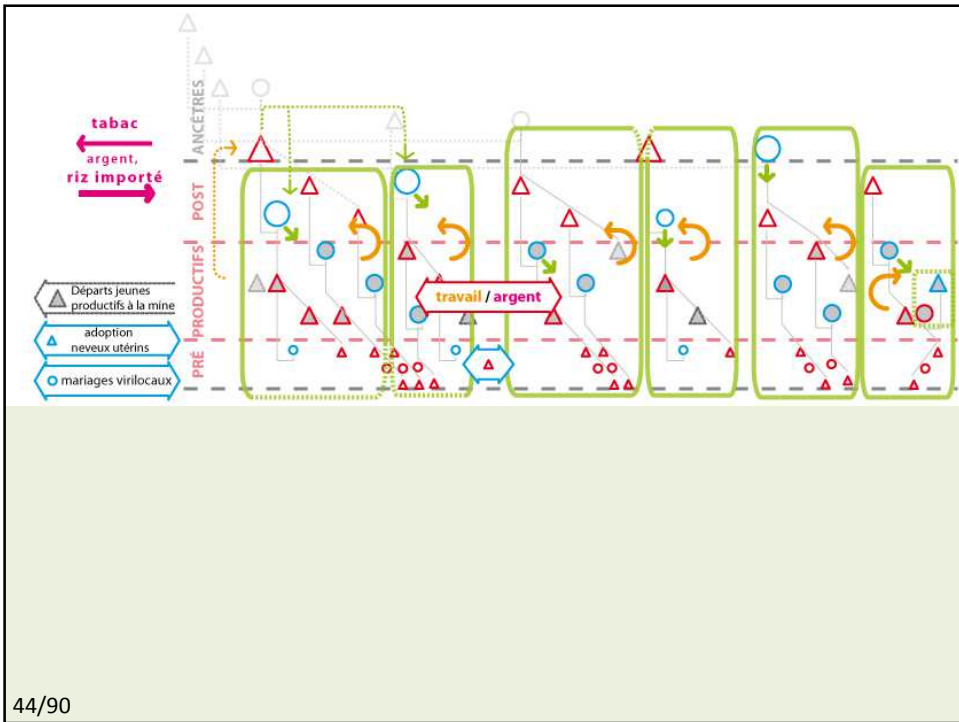
- **La culture du tabac dans les conditions des contrats de culture**
  - Pépinière et repiquage
  - Arrachage des recrûs arborés
  - Billonnage des parcelles
  - > 500 jours de travail / ha (dans les conditions des contrats de cette époque)
- **Les conséquences de la culture du tabac**
  - Concurrence avec abattis-brûlis et les cultures des femmes
  - Développement d'un nouveau système de riziculture inondée
  - Recul de la production vivrière et commercialisation de riz importé dans les villages
  - Recul des friches arborées et de l'abattis-brûlis
- **Eclatement des groupes domestiques et marchandisation du travail**

39/90



40/90





## Tabaculture contractuelle (1973-1996)

- La culture du tabac dans les conditions des contrats de culture
- Les conséquences de la culture du tabac
- Eclatement des groupes domestiques et marchandisation du travail

➤ **Une crise multi-forme : agro-écologique, économique, sociale, ...**

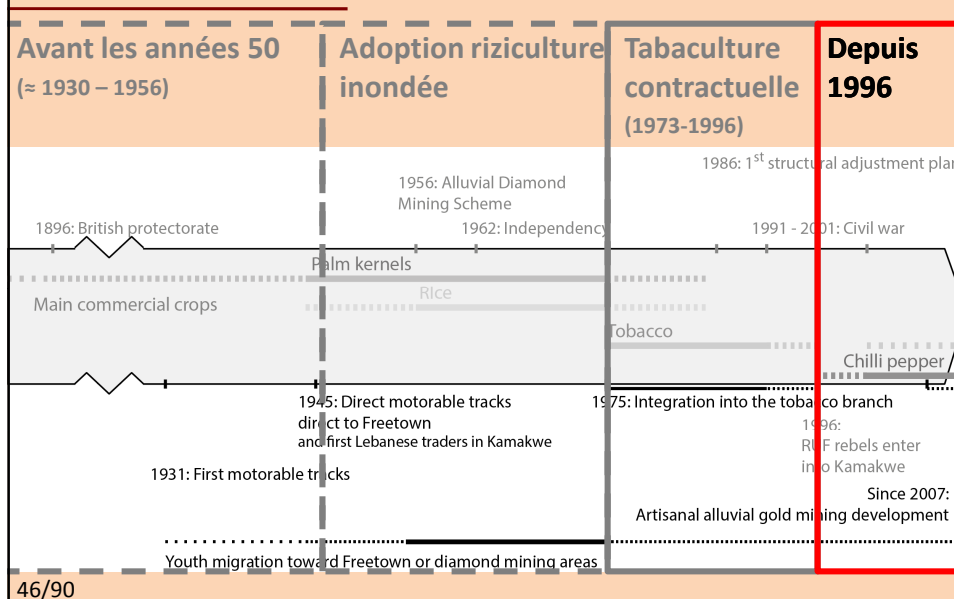
➤ **... et politique avec la guerre civile (1991-2001)**

(Richards et Chauveau 2008 « West African Insurgencies in Agrarian Perspective »)

➤ **... notamment liée aux modalités d'intégration économique du territoire**

45/90

## Trajectoire historique du système agraire



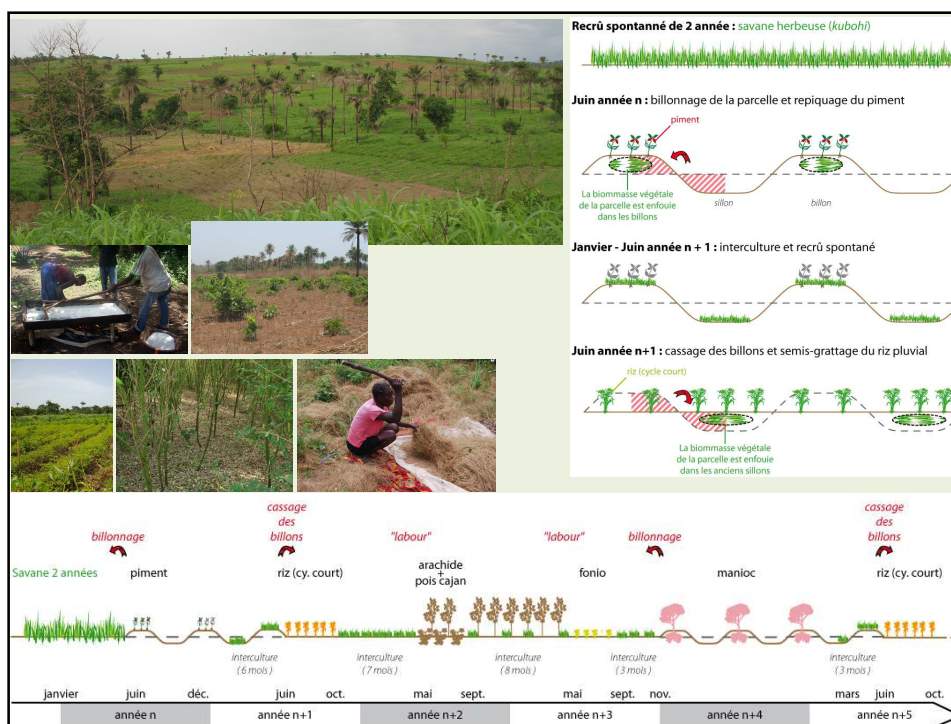
46/90

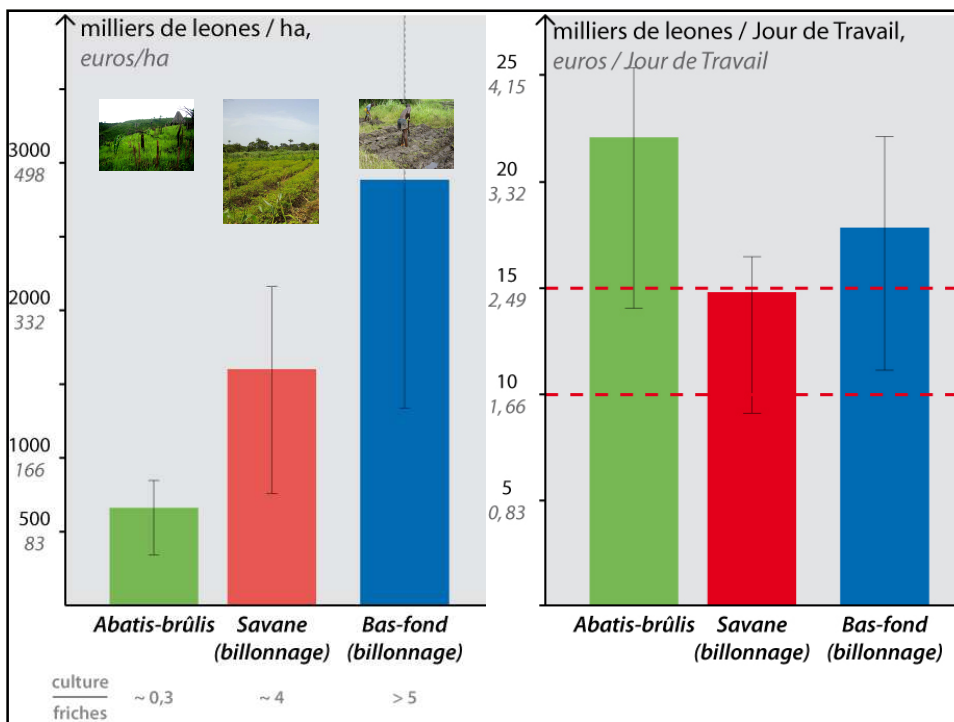
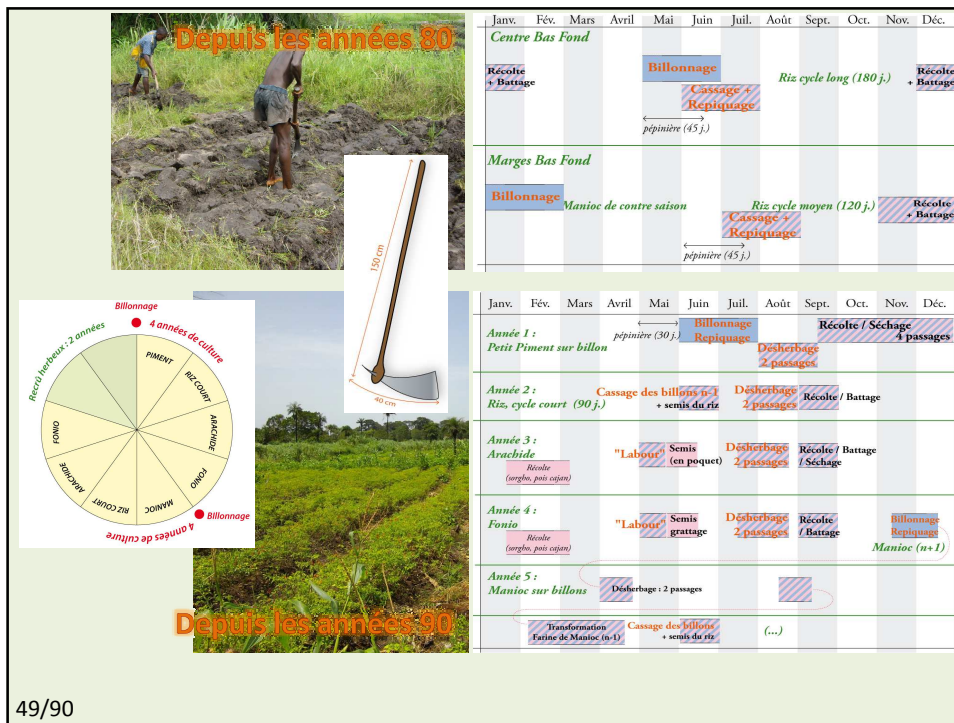


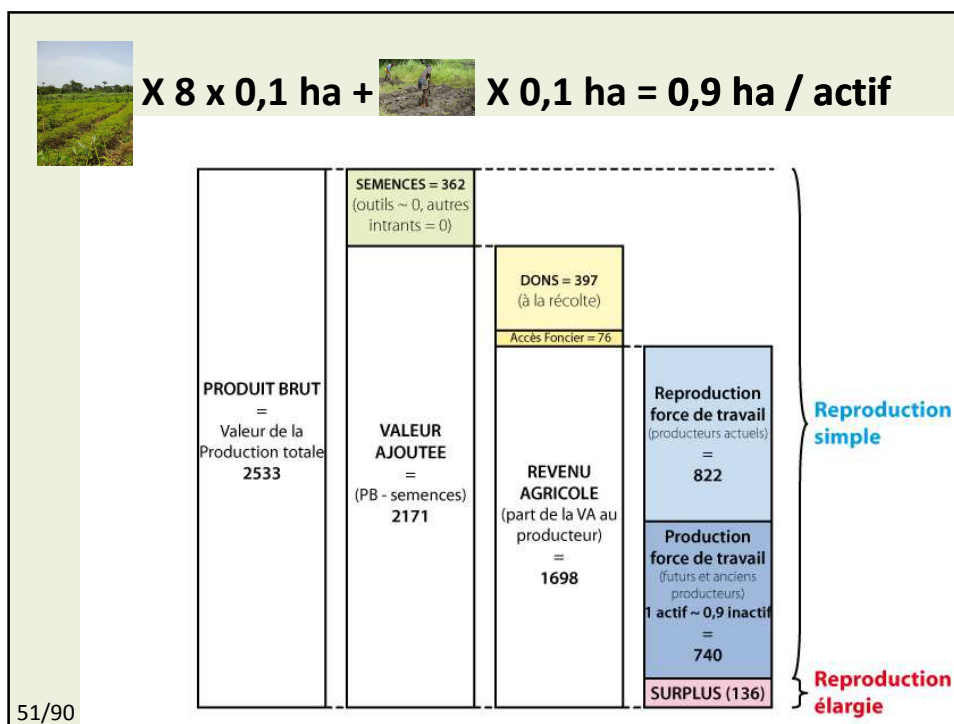
## Depuis 1996 : une crise agraire multi-forme

- **Après le tabac : un nouveau mode d'exploitation du milieu qui repose sur ...**
  - ... l'alternance des cultures sur billons et des cultures à plat = concentration de la fertilité ET lutte contre la pression des adventices
  - ... l'adoption de « nouvelles » cultures à cycle long (relativement peu « exigeantes ») : le manioc et le piment
  - ... l'adoption de nouvelles variétés de riz (cycle de plus en plus court) et l'importance croissante du fonio
  - ... la modification des associations (not. ↗↗ *Cajanus cajan* avec arachide)
- **Poursuite de l'intensification en travail (↗ jours de travail / ha et ↗ jours de travail / actif)**
- **Mais qui ne permet plus d'augmenter la rémunération des producteurs**

47/90







## Depuis 1996 : une crise agraire multi-forme

- Après le tabac : un nouveau mode d'exploitation du milieu qui repose sur ...
- Poursuite de l'intensification en travail (↗ jours de travail / ha et ↗ jours de travail / actif)
- Mais qui ne permet plus d'augmenter la rémunération des producteurs

- Appauvrissement des producteurs comme principale manifestation de la crise multi-forme
- Vrai pour tous les producteurs ?

52/90

## Plan du cours

---

- Présentation de la région étudiée et analyse des paysages
- Trajectoire historique du système agraire
- **La différenciation économique et sociale au sein de la paysannerie**
- Une politique agricole duale en Sierra Leone

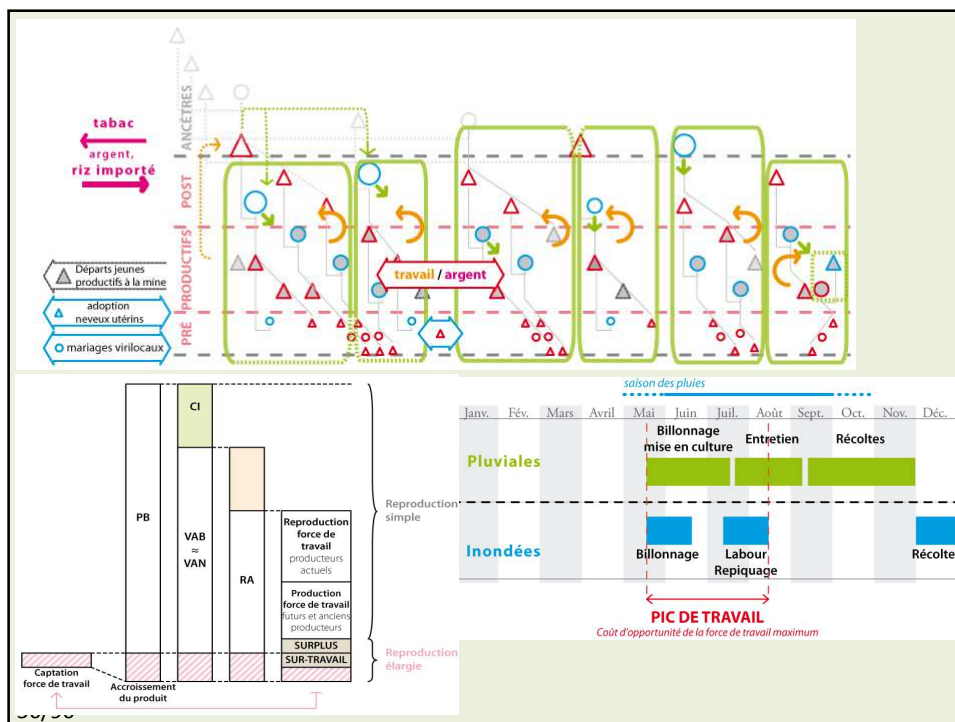
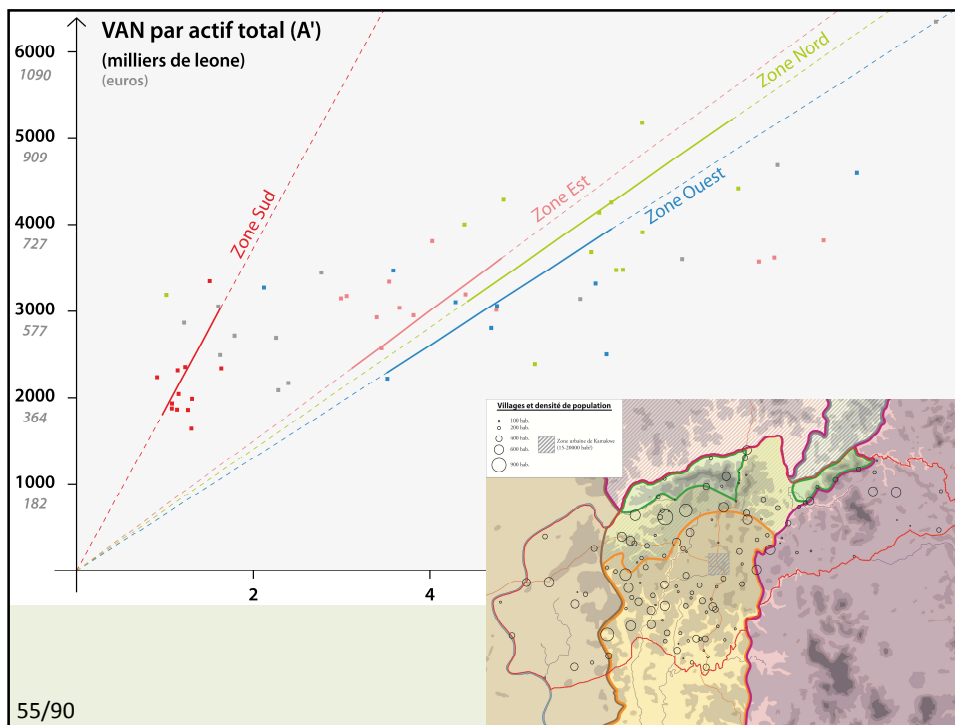
53/90

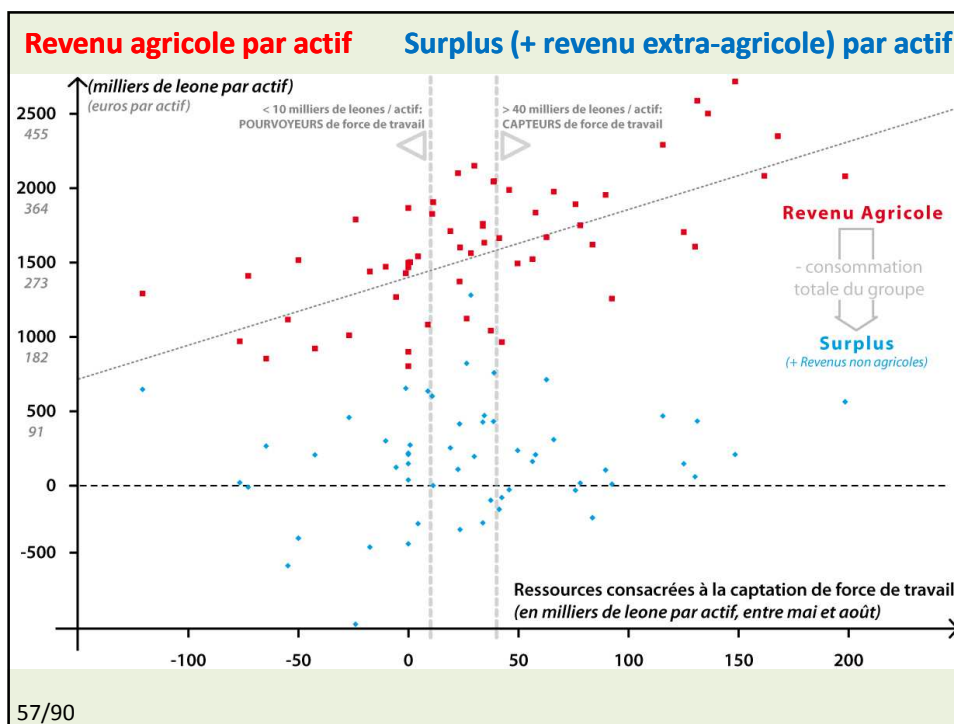
## La différenciation économique et sociale au sein de la paysannerie

---

- **Disparité en fonction de l'accès à des milieux différents (zones agro-écologiques)**
- **Quelle typologie pour répondre à notre question ?**
  - Tous les producteurs mettent en œuvre +/- les mêmes combinaisons de culture (pour une zone agro-écologique donnée)
  - Absence de marché foncier
- **Une marchandisation du travail « incomplète » ...**
  - Les échanges (marchands ou réciproques) de travail à travers les groupes de travail (*kune*)
  - Absence de marché du travail, prix fixe et quantité de travail fixée
  - Partage du travail au sein des unités de production
- **... qui détermine des revenus par actif ≠ qui sont absorbés par la prise en charge des « pré-productifs »**

54/90





## La différenciation économique et sociale au sein de la paysannerie

- Disparité en fonction de l'accès à des milieux différents (zones agro-écologiques)
- Quelle typologie pour répondre à notre question ?
- Une marchandisation du travail « incomplète » ...
- ... qui détermine des revenus par actif  $\neq$  qui sont absorbés par la prise en charge des « pré-productifs »

➤ **Des disparités économiques ... sans différenciation sociale**

➤ **La précarisation de l'existence comme trait dominant de la société limba contemporaine**

58/90

## Plan du cours

- Présentation de la région étudiée et analyse des paysages
- Trajectoire historique du système agraire
- La différenciation économique et sociale au sein de la paysannerie
- **Une politique agricole duale en Sierra Leone**

59/90

## Recommandations permises par le diagnostic agraire

- **Les difficultés des projets de développement agricole en Sierra Leone**
  - La mécanisation de l'agriculture
  - Système de Riziculture Intensif en Sierra Leone
  - Accès à des « petits » moyens de production
- **Accès aux moyens de production**
  - Accès aux « petits » équipement
  - Accès aux fertilisant de synthèse
  - Accès au matériel végétal de qualité



- **Des moyens faibles et une politique peu ambitieuse pour le Ministry of Agriculture Forestry and Food Security ...**

60/90

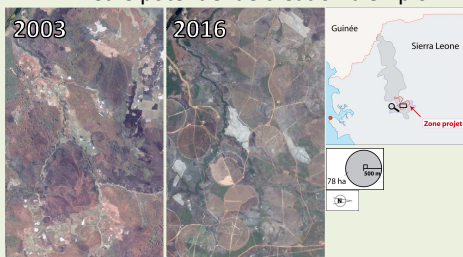
## Une politique agricole duale

- Du *subsistence farming* vers le *commercial farming* : un diagnostic incomplet et des « vieilles recettes »
  - Aide alimentaire
  - Réhabilitation des pistes rurales
  - Des coopératives au *Agricultural Business Centres*
  - Aménagement des bas-fonds pour stopper la culture sur brûlis
- Des moyens faibles et une politique peu ambitieuse pour le *Ministry of Agriculture Forestry and Food Security ...*

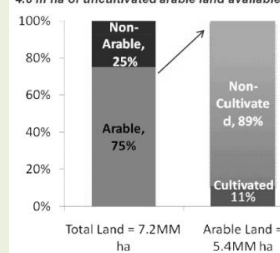
61/90

## Une politique agricole duale

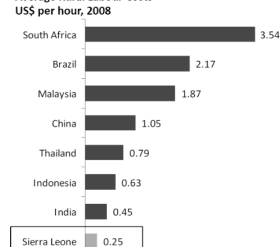
- Encouragement de l'investissement de capitaux étrangers dans des exploitations capitalistes de grandes dimensions
  - ... la prétendue disponibilité en terre agricole inexploitée
  - ... la faiblesse du coût de la force de travail
  - ... une fiscalité très favorable à ces investissements
  - ... et le potentiel de création d'emploi.



Land Suitability & Availability  
4.8 m ha of uncultivated arable land available



Average Rural Labour Costs



- Importance de considérer au cas par cas le **coût d'opportunité** de ces projets de grandes envergures

62/90