



**HAL**  
open science

# Croissance démographique et production agricole en Afrique sub-saharienne.

Augustin Pallière

► **To cite this version:**

Augustin Pallière. Croissance démographique et production agricole en Afrique sub-saharienne. .  
Master. France. 2018. cel-01867295

**HAL Id: cel-01867295**

**<https://hal.science/cel-01867295>**

Submitted on 4 Sep 2018

**HAL** is a multi-disciplinary open access archive for the deposit and dissemination of scientific research documents, whether they are published or not. The documents may come from teaching and research institutions in France or abroad, or from public or private research centers.

L'archive ouverte pluridisciplinaire **HAL**, est destinée au dépôt et à la diffusion de documents scientifiques de niveau recherche, publiés ou non, émanant des établissements d'enseignement et de recherche français ou étrangers, des laboratoires publics ou privés.



## Croissance démographique et production agricole en Afrique sub-saharienne.



Augustin PALLIERE – UMR Prodig – [augustin.palliere@gmail.com](mailto:augustin.palliere@gmail.com)

### Plan du cours

---

- **Malthus, les malthusiens et leurs critiques**
  - Thomas Malthus : *An Essay on the Principle of Population* (1798)
  - Malthusianisme et néo-malthusianisme d’hier et d’aujourd’hui
  - Critiques de Malthus et du néo-malthusianisme
  - Esther Boserup : *The Conditions of Agricultural Growth* (1965)
- **La démographie de l’Afrique sub-saharienne aujourd’hui**
- **La question démographique en Agriculture comparée**
  - La question démographique dans *Histoire des agricultures du monde* (1997)
  - Une application à l’échelle d’un territoire : le passage de la riziculture d’abattis-brûlis à la riziculture inondée en Sierra Leone

## Plan du cours

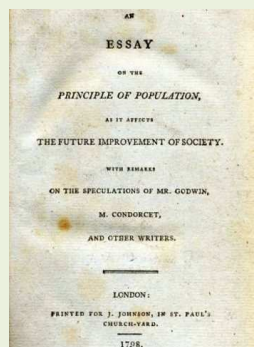
- **Malthus, les malthusiens et leurs critiques**
  - Thomas Malthus : *An Essay on the Principle of Population* (1798)
  - Malthusianisme et néo-malthusianisme d'hier et d'aujourd'hui
  - Critiques de Malthus et du néo-malthusianisme
  - Esther Boserup : *The Conditions of Agricultural Growth* (1965)
- **La démographie de l'Afrique sub-saharienne aujourd'hui**
- **La question démographique en Agriculture comparée**
  - La question démographique dans *Histoire des agricultures du monde* (1997)
  - Une application à l'échelle d'un territoire : le passage de la riziculture d'abattis-brûlis à la riziculture inondée en Sierra Leone

3/58

## Thomas Malthus : *An Essay on the Principle of Population* (1798)



Quelles sont les causes qui ont gêné jusqu'à présent le progrès de l'humanité vers le bonheur ? Est-il possible d'écarter ces causes, en totalité ou en partie, dans l'avenir ? [chapitre 1]



4/58

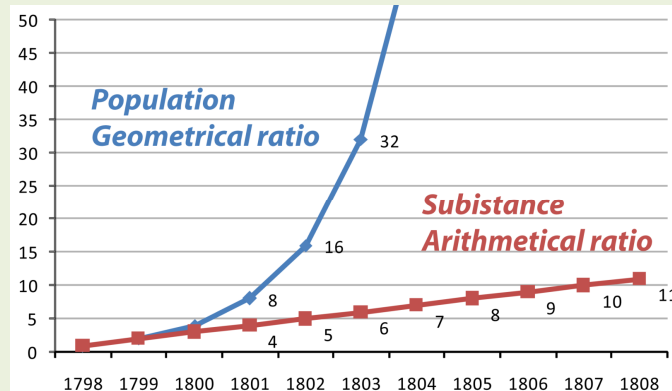
1798 (1<sup>ère</sup> édition)

1766-1834

## Thomas Malthus : An Essay on the Principle of Population (1798)



*The power of population is indefinitely greater than the power in the earth to produce subsistence for man [...] Population, when unchecked, increases in a geometrical ratio. Subsistence increases only in an arithmetical ratio [chapitre 1]*



5/58

## Thomas Malthus : An Essay on the Principle of Population (1798)

- « Preventive » & « positive checks » [chapitre 4]
  - Limitation des naissances : recul de l'âge au mariage, pratiques « vicieuses »
  - Maladie, augmentation de la mortalité infantile, épidémie, guerre, ... jusqu'à famine



La grande famine de Londres (1665),  
Museum of London



La Grande Famine Irlandaise (1848-49),  
Dublin

➤ La population comme une variable d'ajustement

6/58

## Thomas Malthus : *An Essay on the Principle of Population (1798)*

- **Malthus un penseur de son siècle :**
  - Il n'a pas vu la révolution agricole en Angleterre et le processus d'industrialisation (amorçés au XVIIIe siècle)
  - Il n'a pas anticipé les progrès de la médecine (seconde partie du XIXe) et la baisse de la fécondité (Xxe)
  - Malthus n'est pas ... néo-malthusien : il n'est ni le penseur de la « finitude » du monde ni un défenseur du contrôle des naissances
- **Contexte : La loi sur les pauvres et la *New Poor Law* (1834)**
  - Le secours apporté aux pauvres le mal et appauvrit toute la société
  - Le libre marché du travail permet de trouver le bon équilibre entre population et prix de la force de travail

7/58

## Thomas Malthus : *An Essay on the Principle of Population (1798)*



*A man who is born into a world already possessed, [...] At nature's mighty feast there is no vacant cover for him. She tells him to be gone, and will quickly execute her own orders, if he does not work upon the compassion of some of her guests. If these guests get up and make room for him, other intruders immediately appear demanding the same favour*  
[deuxième édition]



Portrait of Sir Francis Ford's Children giving a coin to beggar boy. Beechey (1793). British Tate, London

➤ **Le vrai objet de l'essai de Malthus c'est la défense d'un ordre social établi sur la propriété privée**

8/58

## Plan du cours

- **Malthus, les malthusiens et leurs critiques**

- Thomas Malthus : *An Essay on the Principle of Population* (1798)
- **Malthusianisme et néo-malthusianisme d'hier et d'aujourd'hui**
- Critiques de Malthus et du néo-malthusianisme
- Esther Boserup : *The Conditions of Agricultural Growth* (1965)

- **La démographie de l'Afrique sub-saharienne aujourd'hui**

- **La question démographique en Agriculture comparée**

- La question démographique dans *Histoire des agricultures du monde* (1997)
- Une application à l'échelle d'un territoire : le passage de la riziculture d'abattis-brûlis à la riziculture inondée en Sierra Leone

9/58

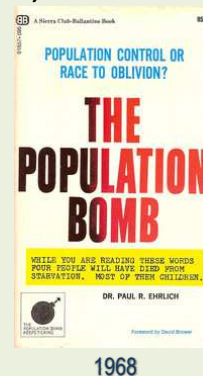
## Malthusianisme et néo-malthusianisme d'hier et aujourd'hui

- **Un (néo)-malthusianisme radical : contrôler les naissances, laisser mourir les pauvres**



*The battle to feed all of humanity is over. In the 1970s hundreds of millions of people will starve to death [...]. At this late date nothing can prevent a substantial increase in the world death rate*  
[Ehrlich 1968. *The population bomb*]

- Politique de l'enfant unique en Chine (1979-2013), programme de stérilisation en Inde ... mais aussi à la Réunion (France)
- Attention : efficacité des politiques « néo-malthusiennes » discutable



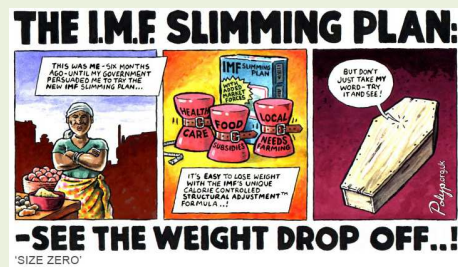
1968

➤ **Aujourd'hui : un (néo)-malthusianisme radicale ... politiquement et éthiquement difficile à accepter**

10/58

## Malthusianisme et néo-malthusianisme d'hier et aujourd'hui

- Programme d'ajustement structurel : un contrôle démographique par la faim ?
- Un (néo)-malthusianisme idéologique



« Dans un pays qui compte encore sept à huit enfants par femme, vous pouvez décider d'y dépenser des milliards d'euros, vous ne stabiliserez rien [E. Macron, Hambourg 2017]

« La réalité de l'Afrique, c'est une démographie trop forte pour une croissance économique trop faible. [N. Sarkozy, 2007]

- Un (néo)-malthusianisme « méthodologique »
  - La croissance de la population est en soi LE problème
  - Réguler la population et/ou augmenter la production agricole constitue des solutions simples

11/58

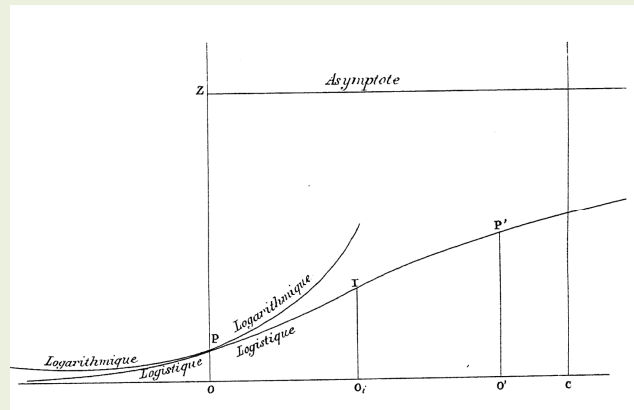
## Plan du cours

- **Malthus, les malthusiens et leurs critiques**
  - Thomas Malthus : *An Essay on the Principle of Population* (1798)
  - Malthusianisme et néo-malthusianisme d'hier et d'aujourd'hui
  - **Critiques de Malthus et du néo-malthusianisme**
  - Esther Boserup : *The Conditions of Agricultural Growth* (1965)
- **La démographie de l'Afrique sub-saharienne aujourd'hui**
- **La question démographique en Agriculture comparée**
  - La question démographique dans *Histoire des agricultures du monde* (1997)
  - Une application à l'échelle d'un territoire : le passage de la riziculture d'abattis-brûlis à la riziculture inondée en Sierra Leone

12/58

## Les critiques du malthusianisme (I) : les démographes

- La transition démographique contredit la théorie de Malthus
  - La « biologisation » de la démographie : la courbe logistique

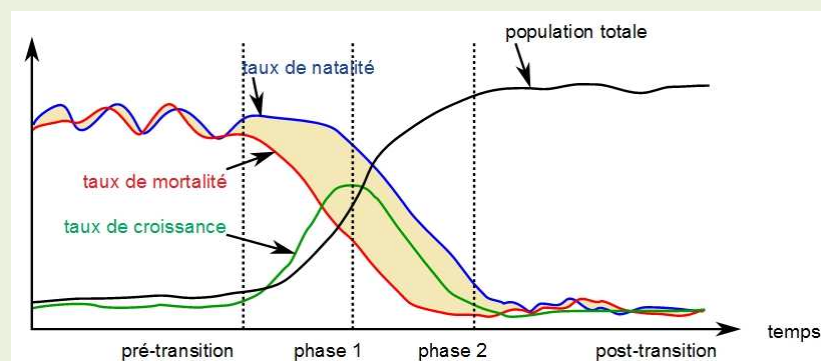


Verhulst, 1845. « Loi d'accroissement de la population »

13/58

## Les critiques du malthusianisme (I) : les démographes

- La transition démographique contredit la théorie de Malthus
  - La « biologisation » de la démographie : la courbe logistique
  - C'est changement complet de régime démographique entre 2 états stationnaires très différents

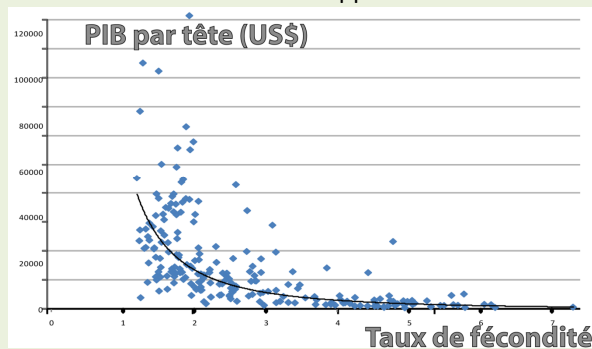


14/58



## Les critiques du malthusianisme (I) : les démographes

- **La transition démographique contredit la théorie de Malthus**
  - La « biologisation » de la démographie : la courbe logistique
  - C'est changement complet de régime démographique entre 2 états stationnaires très différents
  - Baisse de la mortalité amorcée partout dans le monde. Baisse de la fécondité fortement corrélée au niveau de développement



15/58

## Les critiques du malthusianisme (I) : les démographes

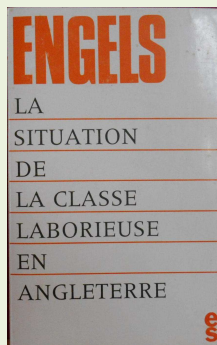
- **La transition démographique contredit la théorie de Malthus**
  - La « biologisation » de la démographie : la courbe logistique
  - C'est changement complet de régime démographique entre 2 états stationnaires très différents
  - Baisse de la mortalité amorcée partout dans le monde. Baisse de la fécondité fortement corrélée au niveau de développement

➤ **La démographie suit des tendances historiques (≠ biologiques) très lourdes**

16/58

## Les critiques du malthusianisme (I) : Marx et les marxistes

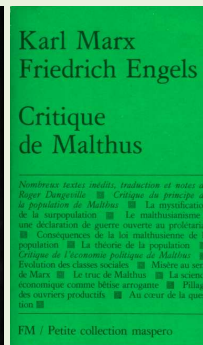
- **Que s'est-il passé après l'abolition de la loi sur les pauvres (1834)**
  - Workhouse dans l'ère victorienne
  - Relation entre classe ouvrière et dynamique des *enclosures*
  - Sur-population ou sous-consommation ?



1848



Oliver Twist, David Lean, 1948 (d'après Dickens)

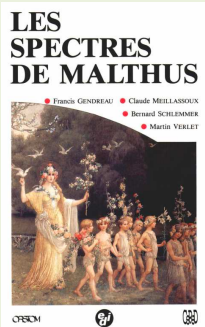


1978

17/58

## Les critiques du malthusianisme (I) : Marx et les marxistes

- « **Mystification** » des rapports de production capitaliste et rationalisation de la pauvreté [du sous-développement ?] comme le résultat de la croissance démographique



1991



[...] Malthus évoque un peuple désordonné de morts-vivants, celui des pauvres, croissant sans frein, coupable par son imprévoyance et son incontinence d'avoir violé le droit naturel à l'existence [Meillassoux 1991. « La leçon de Malthus : le contrôle démographique par la faim »]

➤ **Le régime démographique s'inscrit dans un mode de production spécifique**

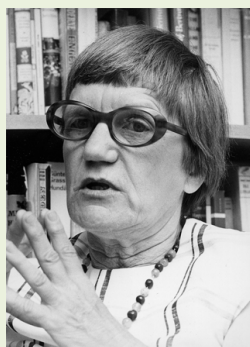
18/58

## Plan du cours

- **Malthus, les malthusiens et leurs critiques**
  - Thomas Malthus : *An Essay on the Principle of Population* (1798)
  - Malthusianisme et néo-malthusianisme d’hier et d’aujourd’hui
  - Critiques de Malthus et du néo-malthusianisme
  - **Esther Boserup : *The Conditions of Agricultural Growth* (1965)**
- **La démographie de l’Afrique sub-saharienne aujourd’hui**
- **La question démographique en Agriculture comparée**
  - La question démographique dans *Histoire des agricultures du monde* (1997)
  - Une application à l’échelle d’un territoire : le passage de la riziculture d’abattis-brûlis à la riziculture inondée en Sierra Leone

19/58

## Esther Boserup : *The Conditions of Agricultural Growth* (1965)

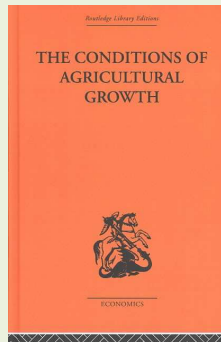


1910-1999

- **Contexte historique :**
  - Forte croissance de la population mondiale dans les années 50-60 (pic historique mondial en 1962-63 à 2,22%)
  - Résurgence malthusienne dans les théories du développement

20/58

## Esther Boserup : *The Conditions of Agricultural Growth* (1965)



1965



[...] *the approach of Malthus* [...] is based upon the belief that the supply of food for the human race is inherently inelastic, and that this lack of elasticity is the main factor governing the rate of population growth. **Thus, population growth is seen as the dependent variable, determined by preceding changes in agricultural productivity which, in their turn, are explained as the result of extraneous factors** [...]



The approach of the present study is the opposite one. It is based throughout upon the assumption [...] **that the main line of causation is in the opposite direction : population growth is here regarded as the independent variable which in its turn is a major factor determining agricultural developments.**

21/58

## Esther Boserup : *The Conditions of Agricultural Growth* (1965)



« L'augmentation des rendements de la terre est une variable autonome »  
(facteurs externes = découvertes)



« L'augmentation de la population dépend de l'augmentation des rendements »



« L'augmentation de la population est une variable autonome »  
(facteurs externes = progrès dans la santé)

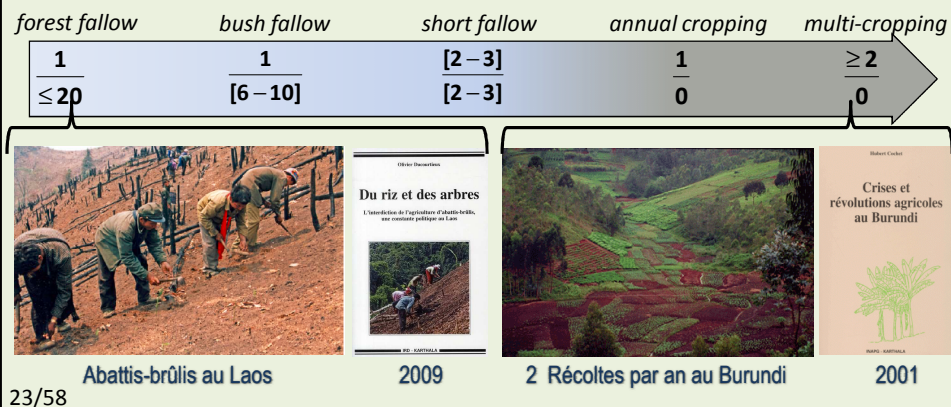


« L'adoption de techniques plus intensive dépend de l'augmentation de la population »

22/58

## Esther Boserup : *The Conditions of Agricultural Growth* (1965)

- La démonstration de Boserup repose sur la notion d'intensification
  - Intensification (pour Boserup) fréquence des récoltes sur une même terre
  - Attention : pour la plupart des agro-économistes : un accroissement du travail et/ou du capital par unité de surface



## Esther Boserup : *The Conditions of Agricultural Growth* (1965)

- Intensification par le travail = augmentation du produit à l'échelle du territoire mais baisse de la productivité journalière du travail
  - Remarque : différence entre productivité journalière et productivité globale essentielle pour comprendre le mode d'intensification dans les agricultures manuelles



*L'intensif nourrit, l'extensif rapporte* (P. Pélissier)

➤ Dans le modèle de Boserup : la croissance démographique est le moteur de l'intensification

24/58

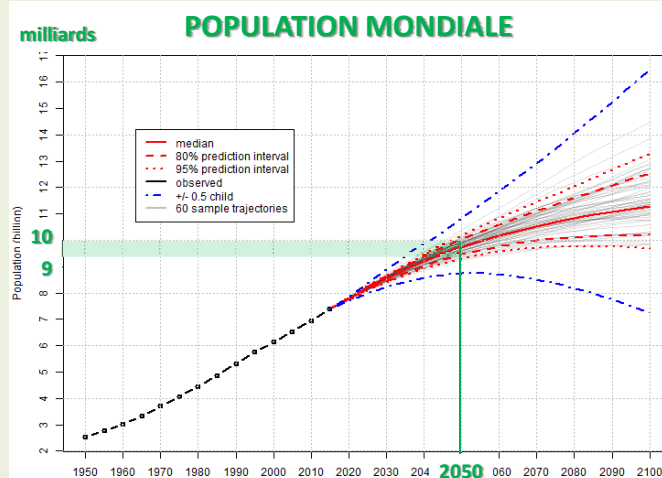
## Plan du cours

- **Malthus, les malthusiens et leurs critiques**
  - Thomas Malthus : *An Essay on the Principle of Population* (1798)
  - Malthusianisme et néo-malthusianisme d'hier et d'aujourd'hui
  - Critiques de Malthus et du néo-malthusianisme
  - Esther Boserup : *The Conditions of Agricultural Growth* (1965)
- **La démographie de l'Afrique sub-saharienne aujourd'hui**
- **La question démographique en Agriculture comparée**
  - La question démographique dans *Histoire des agricultures du monde* (1997)
  - Une application à l'échelle d'un territoire : le passage de la riziculture d'abattis-brûlis à la riziculture inondée en Sierra Leone

25/58

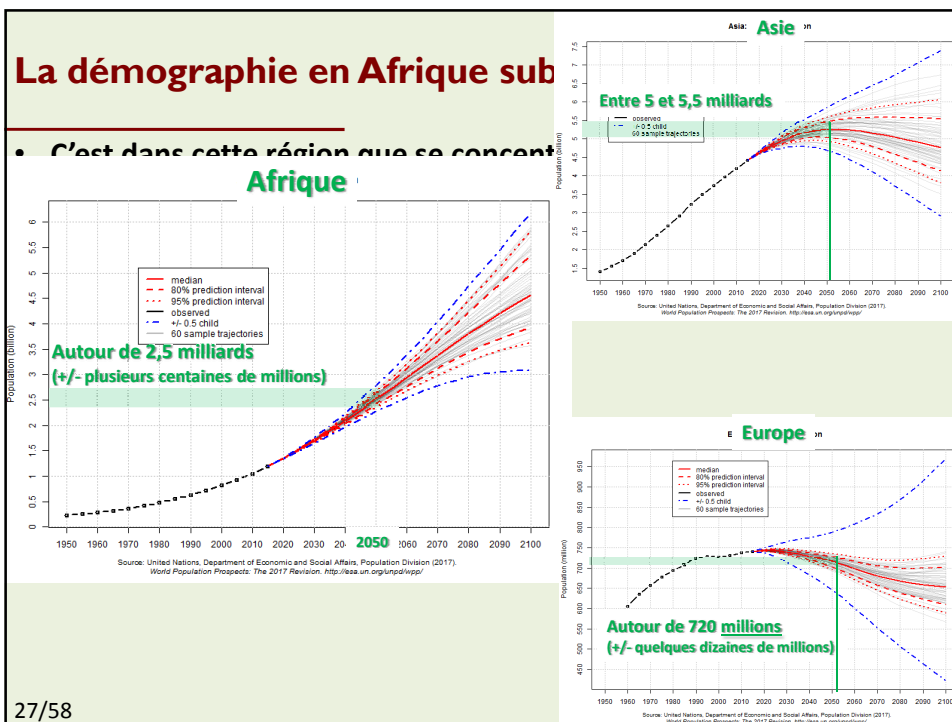
## La démographie en Afrique sub-saharienne

- C'est dans cette région que se concentre l'enjeu de la transition démographique mondiale



26/58

Nations unies : division de la population



## La démographie en Afrique sub-saharienne

- C'est dans cette région que se concentre l'enjeu de la transition démographique mondiale
- Un rattrapage de la population africaine sur le temps long

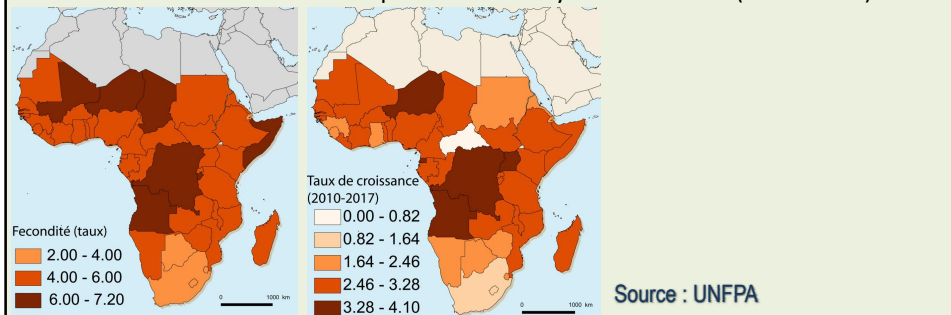
	1950		2014		2050	
		%		%		%
<b>Afrique</b>	229	9%	1138	16%	2400	25%
Amérique du nord	172	7%	358	5%	450	5%
Amérique latine	168	7%	623	9%	780	8%
Asie	1396	56%	4342	60%	5160	54%
Europe	549	22%	743	10%	710	7%

Source : Poutier, 2017, Démographie, développement durable et géopolitique. Passages, 193.

28/58

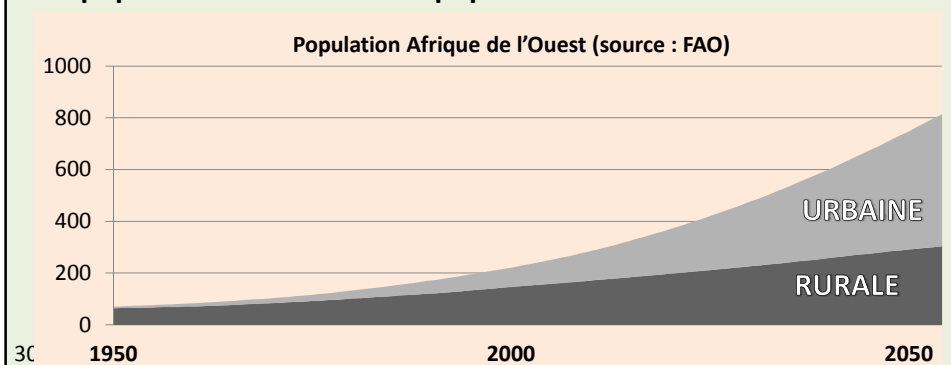
## La démographie en Afrique sub-saharienne

- C'est dans cette région que se concentre l'enjeu de la transition démographique mondiale
- Un rattrapage de la population africaine sur le temps long
- Une transition démographique lente et non aboutie
  - Une espérance de vie qui reste faible (autour de 62 ans) ; des taux de fécondité qui reste fort (autour de 4 enfants / femme)
  - Des taux de croissances supérieurs à la moyenne mondiale (mais divers)



## La démographie en Afrique sub-saharienne

- C'est dans cette région que se concentre l'enjeu de la transition démographique mondiale
- Un rattrapage de la population africaine sur le temps long
- Une transition démographique lente et non aboutie
- % population rurale ↘ mais population rurale ↗





## La démographie en Afrique sub-saharienne

- C'est dans cette région que se concentre l'enjeu de la transition démographique mondiale
- Un rattrapage de la population africaine sur le temps long
- Une transition démographique lente et non aboutie
- % population rurale ↘ mais population rurale ↗

➤ **Dividende ou fardeau démographique**

➤ **Le développement rural / agricole : un enjeu central**

31/58

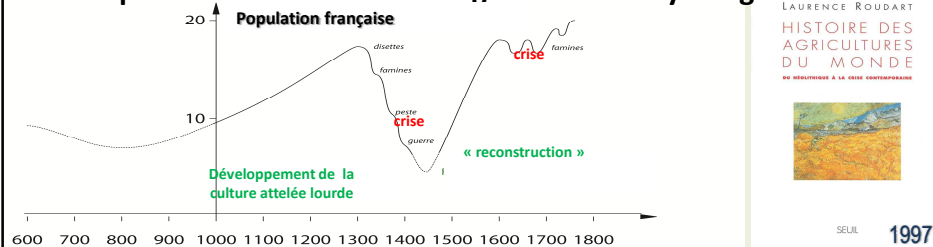
## Plan du cours

- **Malthus, les malthusiens et leurs critiques**
  - Thomas Malthus : *An Essay on the Principle of Population* (1798)
  - Malthusianisme et néo-malthusianisme d'hier et d'aujourd'hui
  - Critiques de Malthus et du néo-malthusianisme
  - Esther Boserup : *The Conditions of Agricultural Growth* (1965)
- **La démographie de l'Afrique sub-saharienne aujourd'hui**
- **La question démographique en Agriculture comparée**
  - **La question démographique dans *Histoire des agricultures du monde* (1997)**
  - Une application à l'échelle d'un territoire : le passage de la riziculture d'abattis-brûlis à la riziculture inondée en Sierra Leone

32/58

## Comment appréhender la question démographique dans le champs du développement agricole ?

### • Exemple : révolutions et crises agricoles au Moyen-âge



Le temps des cathédrales



(1163-1345)

La descente aux enfers



Hiéronymus Bosch (circa 1450-1516)

33/58

## Comment appréhender la question démographique dans le champs du développement agricole ?

### • Exemple : révolutions et crises agricoles au Moyen-âge

« [...] sans la poussée démographique qui eut lieu du Xe au XIIe siècle, la révolution agricole du Moyen Âge n'aurait plu prendre son essor et atteindre une si vaste ampleur. En effet, tant que les anciens systèmes de culture attelée légère n'avaient pas fait leur plein d'hommes et d'animaux, la nécessité d'investir dans les nouveaux matériels et de se lancer à grands frais dans de vastes défrichements ne s'imposaient pas. [interprétation boserupienne]

« [...] la poussée démographique n'aurait pas suffi à elle seule pour entraîner un tel développement. Sans les moyens matériels de changer de système qui avaient été lentement mis en place à la fin de l'antiquité et durant le Haut Moyen Âge le surpeuplement relatif de l'an 1000 aurait conduit comme au VIe siècle à la crise de l'ancien système [interprétation malthusienne]

« [...] l'augmentation de la population et les moyens techniques de répondre à ses besoins n'auraient pas suffi non plus à eux seuls pour que la culture attelée lourde prît son essor. Encore fallait-il pour cela que les forces sociales qui avaient les moyens d'investir dans le développement eussent intérêt à le faire. [prise en compte des rapports sociaux]

34/58

## La question démographique dans *Histoire des agricultures du monde* (1997)

- Exemple : révolutions et crises agricoles au Moyen-âge
- Conclusion :

« [...] la relation entre croissance agricole et démographique n'est pas une relation simple et univoque, mais au contraire une relation contradictoire et changeante selon les conditions du développement agricole.

35/58

## Plan du cours

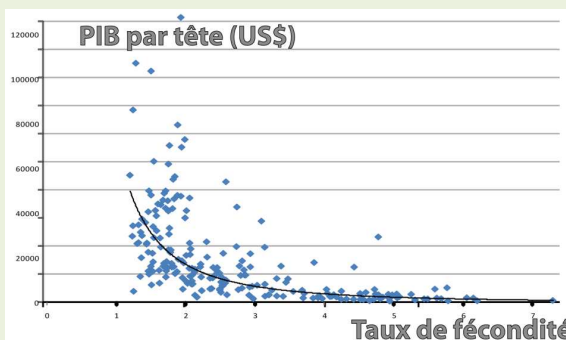
- **Malthus, les malthusiens et leurs critiques**
  - Thomas Malthus : *An Essay on the Principle of Population* (1798)
  - Malthusianisme et néo-malthusianisme d'hier et d'aujourd'hui
  - Critiques de Malthus et du néo-malthusianisme
  - Esther Boserup : *The Conditions of Agricultural Growth* (1965)
- **La démographie de l'Afrique sub-saharienne aujourd'hui**
- **La question démographique en Agriculture comparée**
  - La question démographique dans *Histoire des agricultures du monde* (1997)
  - Une application à l'échelle d'un territoire : le passage de la riziculture d'abattis-brûlis à la riziculture inondée en Sierra Leone

36/58

## Le passage de la riziculture d'abattis-brûlis à la riziculture inondée en Sierra Leone

### • Les enjeux démographique pour le développement agricole en ASS, exemple de la Sierra Leone

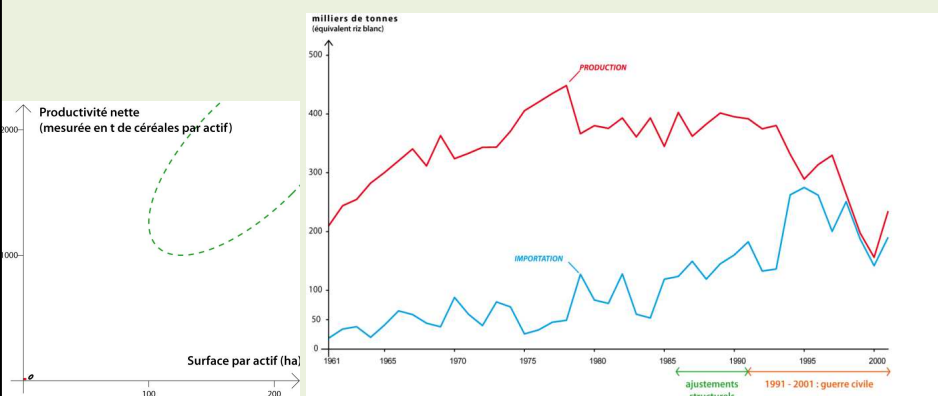
- Pop : 7,5 millions (105 hab / km<sup>2</sup>) **dont population rurale 51 %** (54 hab / km<sup>2</sup>) (FAO)
- PIB par habitant : 505 US\$ (2016) / hab (rang : 208 / 218) (WB)
- IDH : 0.359 (2012) (rang : 177 / 187) (PNUD)
- Fécondité : 4,4 enfants par femme (rang : 168/ 198) (UNFPA)
- Espérance de vie : 52,5 années (rang : 198 / 198) (UNFPA)



37/58

## Le passage de la riziculture d'abattis-brûlis à la riziculture inondée en Sierra Leone

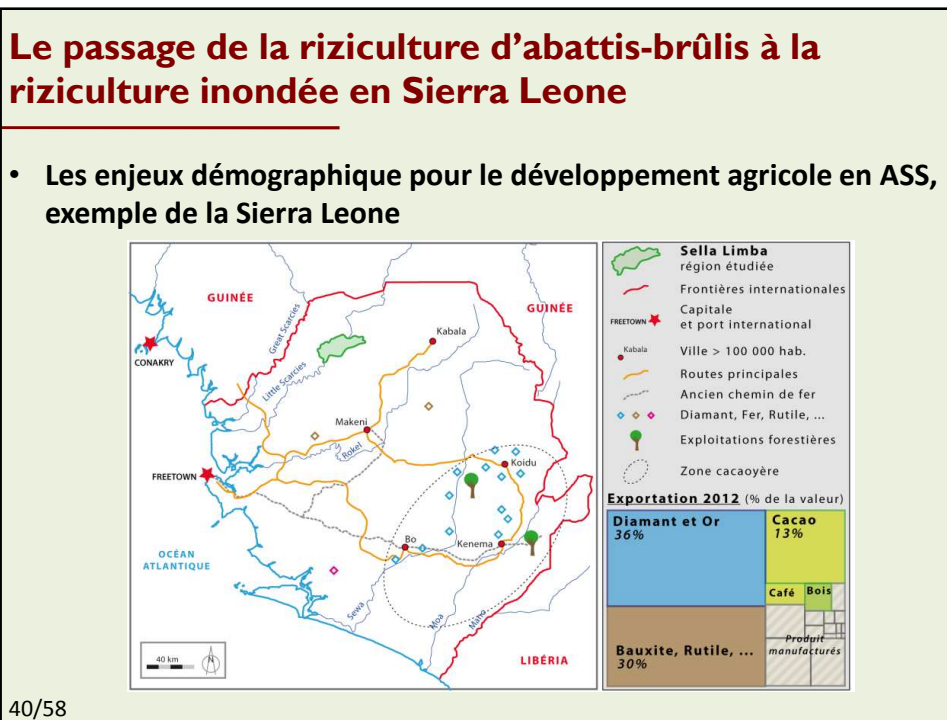
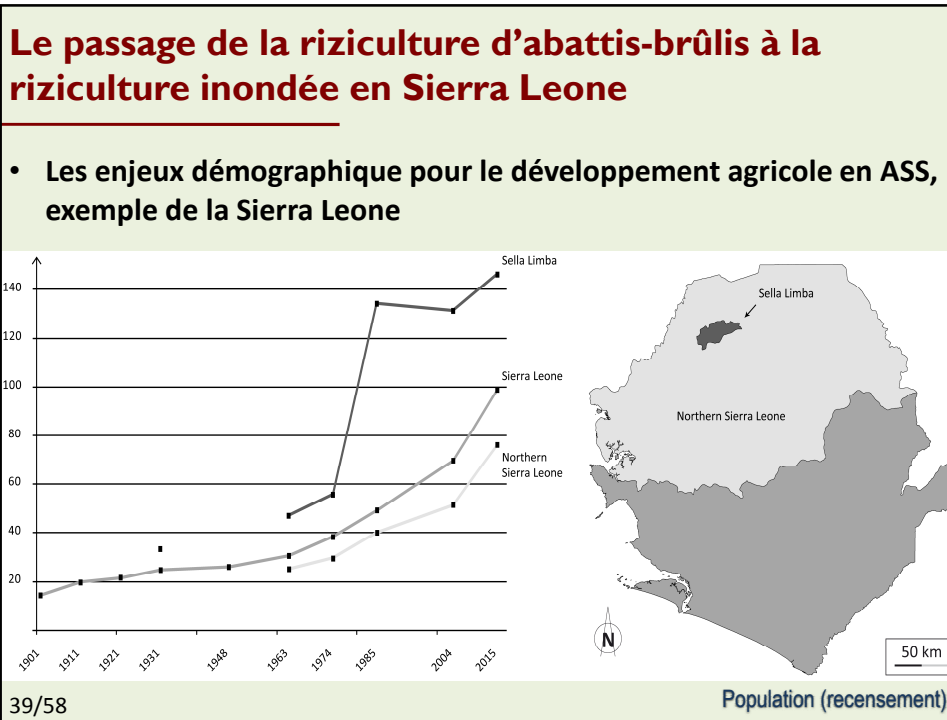
### • Les enjeux démographique pour le développement agricole en ASS, exemple de la Sierra Leone



Productivité et marché mondial

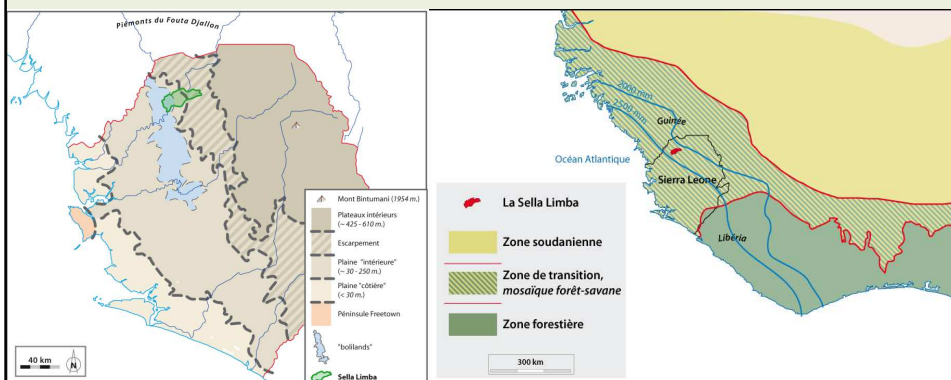
Production et importation céréale en Sierra Leone en 10<sup>3</sup> tonnes eq. riz blanc Source : FAOStat

38/58



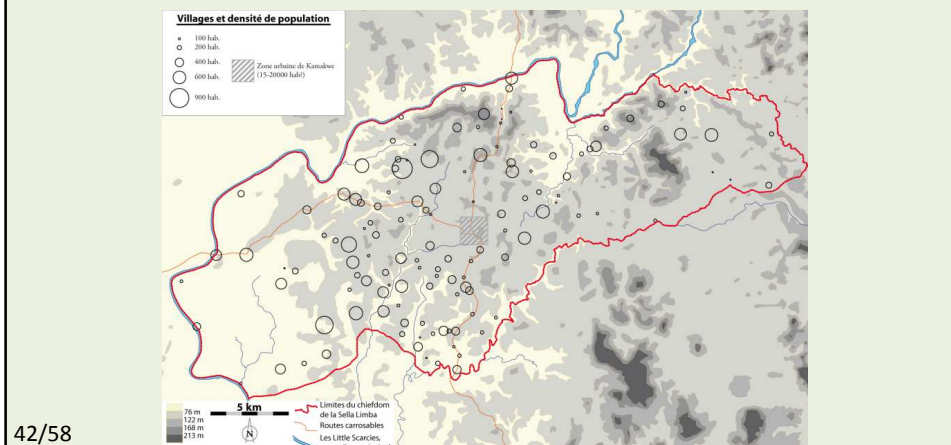
## Le passage de la riziculture d'abattis-brûlis à la riziculture inondée en Sierra Leone

- Les enjeux démographique pour le développement agricole en ASS, exemple de la Sierra Leone
- La Sella Limba : paysages contemporains



## Le passage de la riziculture d'abattis-brûlis à la riziculture inondée en Sierra Leone

- Les enjeux démographique pour le développement agricole en ASS, exemple de la Sierra Leone
- La Sella Limba : paysages contemporains



42/58

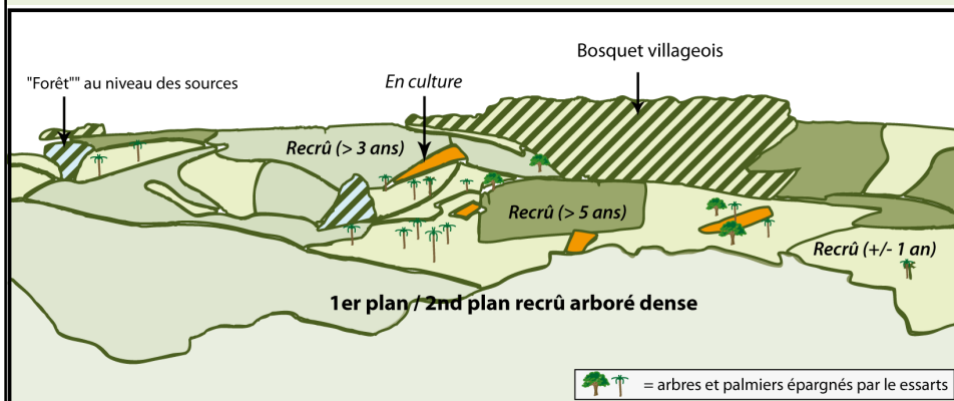
## Le passage de la riziculture d'abattis-brûlis à la riziculture inondée en Sierra Leone

- Les enjeux démographique pour le développement agricole en ASS, exemple de la Sierra Leone
- La Sella Limba : paysages contemporains



## Le passage de la riziculture d'abattis-brûlis à la riziculture inondée en Sierra Leone

- Les enjeux démographique pour le développement agricole en ASS, exemple de la Sierra Leone
- La Sella Limba : paysages contemporains





## Le passage de la riziculture d'abattis-brûlis à la riziculture inondée en Sierra Leone

- Les enjeux démographique pour le développement agricole en ASS, exemple de la Sierra Leone
- La Sella Limba : paysages contemporains



45/58

## Le passage de la riziculture d'abattis-brûlis à la riziculture inondée en Sierra Leone

- Les enjeux démographique pour le développement agricole en ASS, exemple de la Sierra Leone
- La Sella Limba : paysages contemporains
- Comparaison riziculture d'abattis-brûlis / riziculture inondée





## Le passage de la riziculture d'abattis-brûlis à la riziculture inondée en Sierra Leone

- Les enjeux démographique pour le développement agricole en ASS, exemple de la Sierra Leone
- La Sella Limba : paysages contemporains
- Comparaison riziculture d'abattis-brûlis / riziculture inondée



## Le passage de la riziculture d'abattis-brûlis à la riziculture inondée en Sierra Leone

- Les enjeux démographique pour le développement agricole en ASS, exemple de la Sierra Leone
- La Sella Limba : paysages contemporains
- Comparaison riziculture d'abattis-brûlis / riziculture inondée

	Riziculture abattis-brûlis	Riziculture inondée
Fréquence des récoltes (cf. Boserup)	$\frac{2}{7}$	$\frac{4}{2}$
JT par hectare en culture	109 JT	182 JT ↗
JT par hectare <u>totale</u>	30 JT	121 JT ↗↗
VAB par hectare en culture	448 €/ha	618 €/ha ↗
VAB par hectare <u>totale</u>	128 €/ha	412 €/ha ↗↗
Productivité journalière du travail	≈4 €/JT	≈2,5 €/JT ↘↘

## Le passage de la riziculture d'abattis-brûlis à la riziculture inondée en Sierra Leone

- Les enjeux démographique pour le développement agricole en ASS, exemple de la Sierra Leone
- La Sella Limba : paysages contemporains
- Comparaison riziculture d'abattis-brûlis / riziculture inondée

➤ **Augmentation de la population & intensification : une illustration du modèle de Boserup ... pas seulement !**

49/58

## Le passage de la riziculture d'abattis-brûlis à la riziculture inondée en Sierra Leone

- Les enjeux démographique pour le développement agricole en ASS, exemple de la Sierra Leone
- La Sella Limba : paysages contemporains
- Comparaison riziculture d'abattis-brûlis / riziculture inondée
- Transformation du système social dans les années 50
  - 1956 : révolte rurale contre les *Paramount Chief* (dans un contexte révolutionnaire en Afrique de l'Ouest)



1. PARAMOUNT CHIEFS FROM THE NORTHERN PROVINCE.

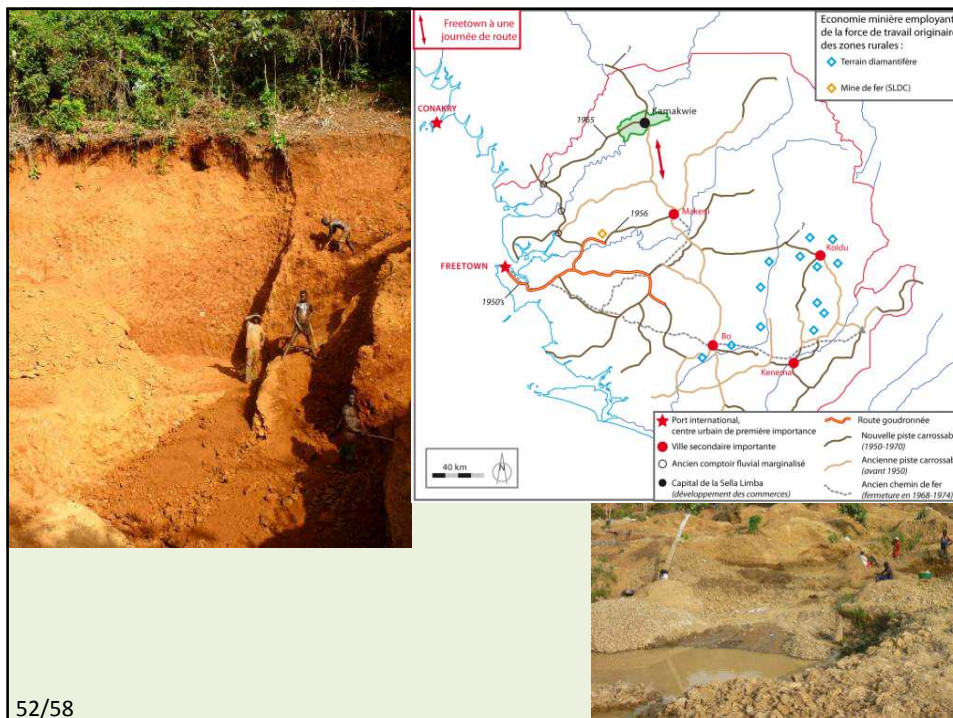
50/58

## Le passage de la riziculture d'abattis-brûlis à la riziculture inondée en Sierra Leone

- Les enjeux démographique pour le développement agricole en ASS, exemple de la Sierra Leone
- La Sella Limba : paysages contemporains
- Comparaison riziculture d'abattis-brûlis / riziculture inondée
- Transformation du système social dans les années 50
  - 1956 : révolte rurale contre les *Paramount Chief* (dans un contexte révolutionnaire en Afrique de l'Ouest)
  - 50's : boom du diamant et départ de nombreux jeunes (hommes) ruraux vers l'est du pays  
→ développement d'un marché vivrier



51/58

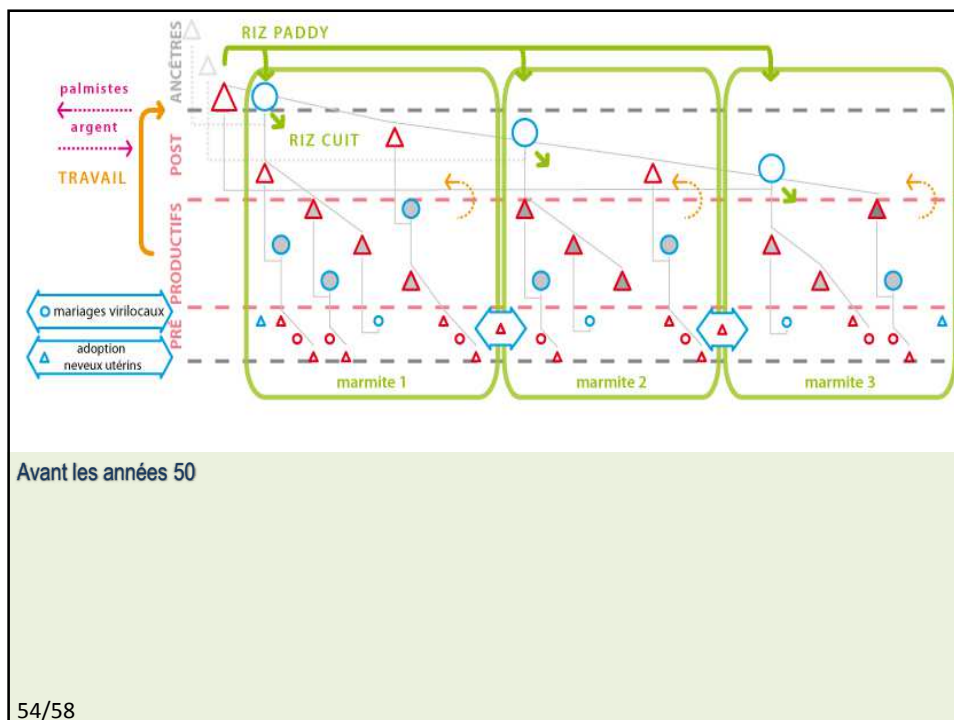


52/58

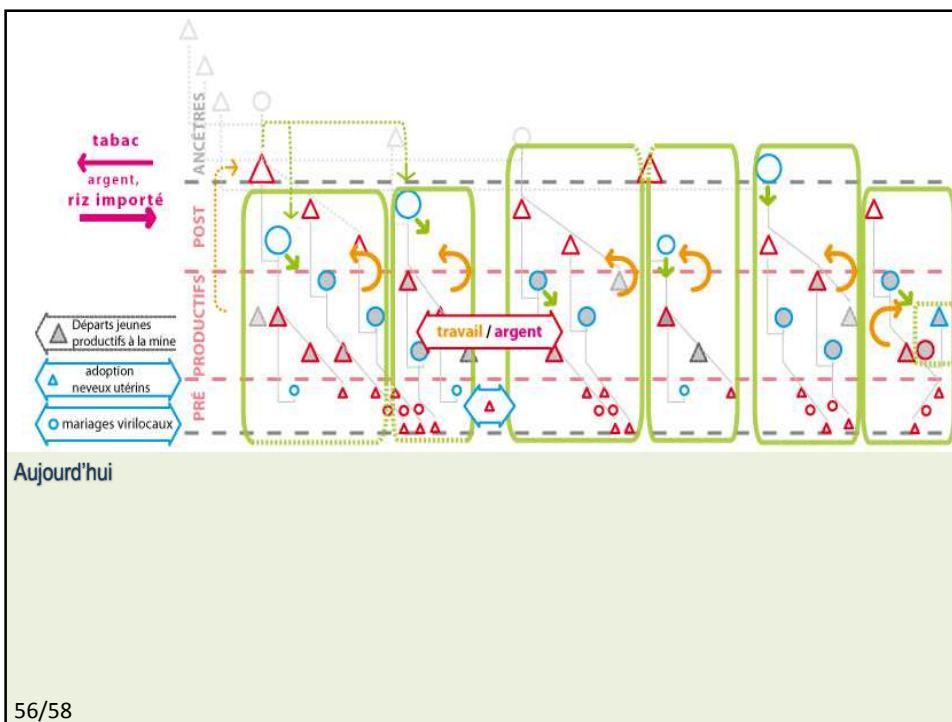
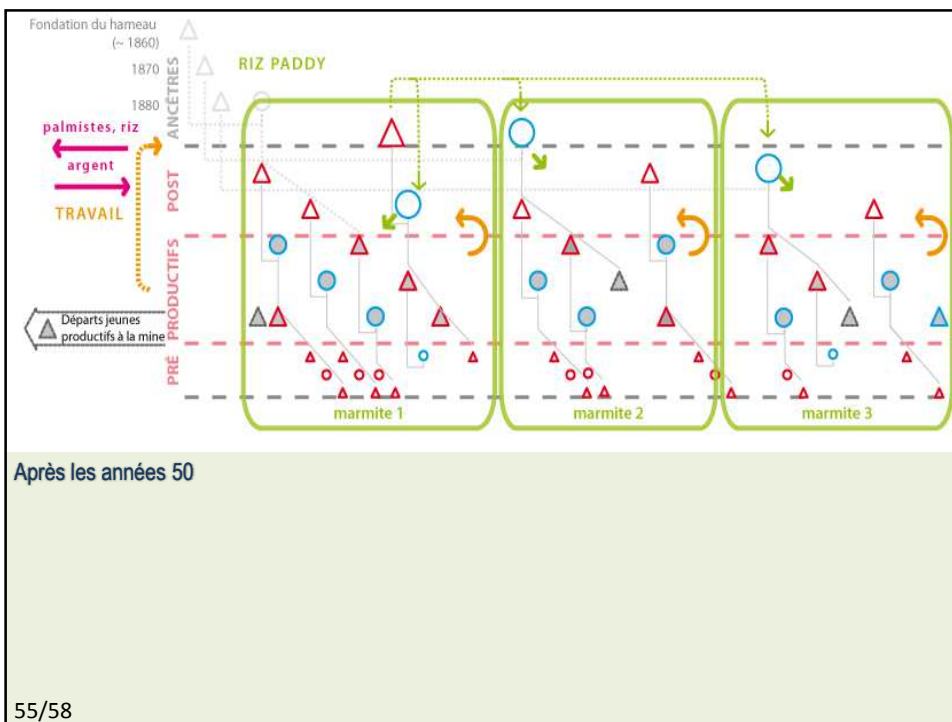
## Le passage de la riziculture d'abattis-brûlis à la riziculture inondée en Sierra Leone

- Les enjeux démographique pour le développement agricole en ASS, exemple de la Sierra Leone
- La Sella Limba : paysages contemporains
- Comparaison riziculture d'abattis-brûlis / riziculture inondée
- Transformation du système social dans les années 50
  - 1956 : révolte rurale contre les *Paramount Chief* (dans un contexte révolutionnaire en Afrique de l'Ouest)
  - 50's : boom du diamant et départ de nombreux jeunes (hommes) ruraux vers l'est du pays
    - développement d'un marché vivrier
  - « Il est parti sans dire au-revoir » : crise du système social « lignager »

53/58



54/58



## **Le passage de la riziculture d'abattis-brûlis à la riziculture inondée en Sierra Leone**

- Les enjeux démographique pour le développement agricole en ASS, exemple de la Sierra Leone
- La Sella Limba : paysages contemporains
- Comparaison riziculture d'abattis-brûlis / riziculture inondée
- Transformation du système social dans les années 50

➤ **« intensification » NI un but en soi NI le résultat mécanique de ↗ démographique**

➤ **La résultante complexe de plusieurs facteurs**  
{pression démographique ; environnement ; innovations techniques ; rapports sociaux [au sens large]}

57/58



# CROISSANCE DEMOGRAPHIQUE ET PRODUCTION AGRICOLE.

## BIBLIOGRAPHIE

### Malthus et Boserup :

Boserup, E. 1965. *The conditions of agricultural growth : the economics of agrarian change under population pressure*. London: Allen & Unwin, 124 p.

☞ [https://www.biw.kuleuven.be/aee/clo/idessa\\_files/boserup1965.pdf](https://www.biw.kuleuven.be/aee/clo/idessa_files/boserup1965.pdf)

———. 1970. *Evolution agraire et pression démographique*. Paris: Flammarion, 218 p.

Malthus, T. R. 1798. *An essay on the principle of population: or, A view of its past and present effects on human happiness*. [1ère édition]

☞ <http://www.gutenberg.org/ebooks/4239>

———. 1803. *An Essay on the Principle of Population; or, a view of its past and present effects on human happiness; with an enquiry into our prospects respecting the future removal or mitigation of the evils which it occasions*. London. [2<sup>nde</sup> édition]

———. 1992. *Essai sur le principe de population*. Paris: Flammarion, 420 p.

### Principales références citées dans le cours :

Cochet, H. 2001. *Crises et révolutions agricoles au Burundi*. Paris: Karthala, 494 p.

Ducourtieux, O. 2009. *Du riz et des arbres : l'interdiction de l'agriculture d'abattis-brûlis, une constante politique au Laos*. Paris: Karthala, 371 p.

Ehrlich, P. R. 1968. *The population bomb*. New York : Ballantine Books, 320 p.

Engels, F. 1960 [1848]. *La situation des classes laborieuses en Angleterre*. Paris: Editions Sociales, 413 p.

☞ [http://classiques.uqac.ca/classiques/Engels\\_friedrich/situation/situation\\_classe\\_ouvriere.pdf](http://classiques.uqac.ca/classiques/Engels_friedrich/situation/situation_classe_ouvriere.pdf)

Engels, F., et Marx, K.. 1978. *Critique de Malthus*. Paris: François Maspero, 313 p.

☞ [http://classiques.uqac.ca/classiques/Engels\\_Marx/critique\\_de\\_malthus/critique\\_de\\_malthus.pdf](http://classiques.uqac.ca/classiques/Engels_Marx/critique_de_malthus/critique_de_malthus.pdf)

Mazoyer, M, et Roudart, L. 1997. *Histoire des agricultures du monde: du néolithique à la crise contemporaine*. Paris: Seuil, 533 p.

Meillassoux, C. 1991. « La leçon de Malthus : le contrôle démographique par la faim ». In Gendreau F. (ed.) *Les spectres de Malthus : déséquilibres alimentaires, déséquilibres démographiques*, Paris: EDI, pp.15-32.

☞ <http://www.documentation.ird.fr/hor/fdi:34443>

Vergès, F. 2017. *Le ventre des femmes: capitalisme, racialisation, féminisme*. Paris: Albin Michel, 229 p.

Verhulst, P-F. 1845. « Recherche mathématiques de la loi d'accroissement de la population ». *Mémoires de l'académie royale des sciences, des lettres et des beaux-arts de Belgique* 18: 1-42.

☞ [https://gdz.sub.uni-goettingen.de/id/PPN129323640\\_0018](https://gdz.sub.uni-goettingen.de/id/PPN129323640_0018)

### Site internet avec données sur la population :

Fonds des Nations Unis pour la population (UNFPA) : <https://www.unfpa.org/fr/data>

United Nations, Department of Economic and Social Affairs, Population Division : <https://esa.un.org/unpd/wpp/>

Food and Agriculture Organization of the United Nations (FAO) : <http://www.fao.org/faostat/en/#data>

United Nations Development Program: <http://hdr.undp.org/en/data>

World Bank: <https://data.worldbank.org/>

### Autres références :

- Bainville, S. et Dufumier M.. 2007. « Transformations de l'agriculture et reconfiguration des terroirs au Sud-Mali : une "pression démographique" à relativiser ». *Belgeo. Revue belge de géographie*, 4, pp.403-14.
- Boussard, J-Marc. sans date « Malthus avait-il raison? », Controverses de Marciac, 2009.
- Cochet, H. 2004. « Agrarian dynamics, population growth and resource management: The case of Burundi ». *GeoJournal* 60(2), pp. 111–122.
- Gendreau, F. 1993. *La population de l'Afrique : manuel de démographie*. Paris: CEPED.
- . 2008. « Des enjeux démographiques majeurs ». In Devèze, J-C. *Défis agricoles africains*, Paris: Karthala, pp.19-46.
- Husson, M. 2000. *Six milliards sur la planète: sommes-nous trop ?* Paris: Textuel, 174 p.
- Jouve, P., 2004. Transition agraire et résilience des sociétés rurales, *Le Courrier de l'Environnement*, 52, pp. 101-106.
- Pollini, J. 2012. « Understanding Agricultural Intensification on a Forest Frontier in Madagasacr. Elements of a Malthusian / Boserupian Synthesis. » In. Sumber, J. et al (eds), *Contested Agronomy: Agricultural Research in a Changing World*, Taylor & Francis., pp. 116-30.
- Quesnel A., 1997. Nouvelles dynamiques démographiques en milieu rural. Faits et approches à partir d'exemples mexicains et africains, In. Blanc-Pamard, C. (ed). *Dynamique des systèmes agraires, thème et variations*. Paris: ORSTOM. pp.163-78.
- Ross, E. B. 1998. *The Malthus factor: population, poverty, and politics in capitalist development*. London: Zed Books, 264 p.