



HAL
open science

Une première approche des nuits urbaines

Chausson Nicolas

► **To cite this version:**

| Chausson Nicolas. Une première approche des nuits urbaines. Master. France. 2013. cel-01620799

HAL Id: cel-01620799

<https://hal.science/cel-01620799>

Submitted on 25 Oct 2017

HAL is a multi-disciplinary open access archive for the deposit and dissemination of scientific research documents, whether they are published or not. The documents may come from teaching and research institutions in France or abroad, or from public or private research centers.

L'archive ouverte pluridisciplinaire **HAL**, est destinée au dépôt et à la diffusion de documents scientifiques de niveau recherche, publiés ou non, émanant des établissements d'enseignement et de recherche français ou étrangers, des laboratoires publics ou privés.

« Une première approche des nuits urbaines »

Nicolas Chausson



Master 1 Innovation et Territoire
UE : Temps et Mobilité / 2013 - 2014

Une démarche en quatre temps :

Temps 1 : Le mouvement des nuits urbaines

Temps 2 : Le contexte de la société hypermoderne

Temps 3 : La singularité de la nuit

Temps 4 : Penser la nuit, penser la ville

Temps 1 :

Le mouvement des nuits urbaines

Temps 1 : Le mouvement des nuits urbaines

Quelques repères historiques : les origines du développement de la nuit urbaine :

- Le développement progressif de la Lumière urbaine :
 - Un jour « artificiel »
 - Assurer un « niveau moyen d'éclairage »

- La recherche de sécurité
 - La nuit, territoire des voleurs et des malfaiteurs...
 - Le couvre-feu
 - Fermeture des portes de la ville

- Une « démocratisation de la nuit urbaine »

Temps 1 : Le mouvement des nuits urbaines

Aujourd'hui : une « accentuation des pressions sur la nuit »

- Fonctionnement des entreprises 24 heures sur 24
- Des commerces et services 24 heures sur 24
- Offre tardive des commerces
- Des nocturnes commerciales
- Une adaptation des services (Transports, crèches)



Temps 1 : Le mouvement des nuits urbaines

Aujourd'hui : « naissance d'une culture urbaine nocturne »

- L'iconographie de la nuit dans les projets urbains



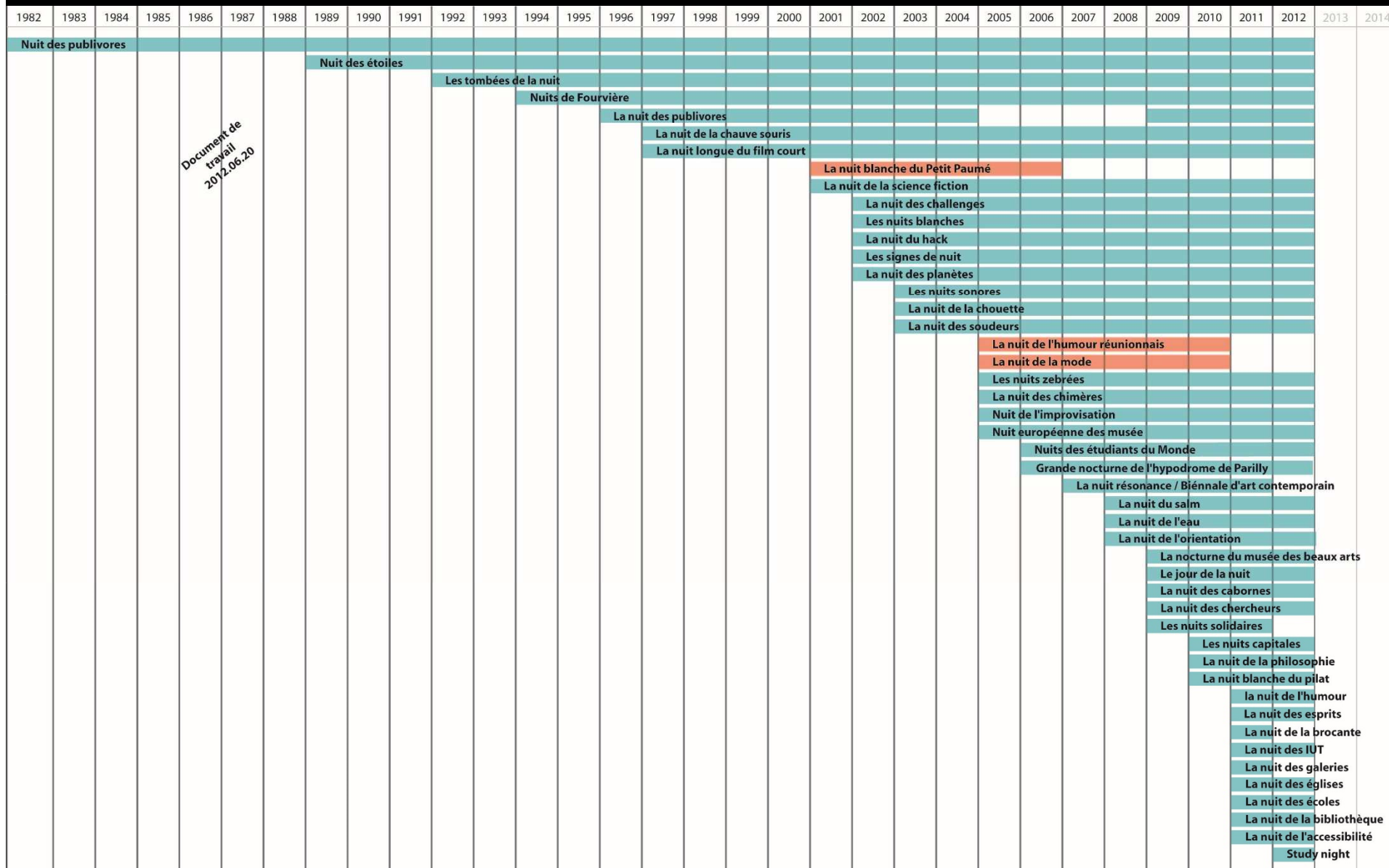
Temps 1 : Le mouvement des nuits urbaines

La « naissance d'une culture urbaine nocturne »

- Des inaugurations spectaculaires



Temps 1 : Le mouvement des nuits urbaines



Temps 1 : Le mouvement des nuits urbaines

La « naissance d'une culture urbaine nocturne »

- Dans les médias et la radio

- « Vol de nuit » (TF1)
- « Au Field de la nuit » (TF1)
- « La nuit nous appartient » (NRJ 12)
- « Ô bout de la nuit » (France Ô »
- « Voyage au bout de la nuit » (D8)
- « Au cœur de la nuit » (Arte)
- « Nuit live » (D17)
- « Ouvert la nuit » (France Inter)
- « Ronde de nuit » (France Musique)

- Des émissions parlent de la nuit

Temps 1 : Le mouvement des nuits urbaines

La « naissance d'une culture urbaine nocturne »

- Vers une presse de la nuit ?



Temps 1 : Le mouvement des nuits urbaines

la progression de la vie nocturne

- Une diminution du temps de sommeil depuis 1986

Âge	Perte de sommeil entre 22h00 et 08h00 depuis 1986
15-17 ans	00h50
18-29 ans	00h21
30-39 ans	00h12
40-49 ans	00h14
50-59 ans	00h21
60-69 ans	00h23
70 ans et plus	00h20
Ensemble	00h18

Source : Insee, enquête
Emploi du temps 1986-
1987 et 2009 - 2010

- A 1h du matin, 1 personne sur 10 n'est pas couchée : soit 6,5 millions de français

Temps 1 : Le mouvement des nuits urbaines

la progression de la vie nocturne

- L'augmentation du travail de nuit

Salariés travaillant la nuit		1991		2009	
		%	Effectifs (milliers)	%	Effectifs (milliers)
Habituellement ou occasionnellement	Hommes	18,7	1 968	21,4	2 470
	Femmes	5,8	495	9,0	1 018
	Ensemble	13,0	2 463	15,2	3 488
Habituellement	Hommes	4,8	505	10,1	1 163
	Femmes	1,8	154	4,4	497
	Ensemble	3,5	659	7,2	1 660
Occasionnellement	Hommes	13,9	1 463	11,3	1 307
	Femmes	4,0	341	4,6	521
	Ensemble	9,5	1 804	8,0	1 828

Source : Insee, enquête Emploi du temps 1986-1987 et 2009 - 2010

- Le travail de nuit « habituel » a progressé
- Plus rapidement pour les femmes que pour les hommes

Temps 2 :
Le contexte de la
société hypermoderne

Temps 2 : Le contexte de la société hypermoderne

Le mouvement de la société hypermoderne

- Un bouleversement des « parcours de vie »
- Une reconfiguration des temps sociaux
- La fin des grands rythmes industriels
- La diminution du temps travaillé
- L'importance du temps libre
- Le développement des NTIC

Temps 2 : Le contexte de la société hypermoderne

L'individu hypermoderne

- Un hyper individualiste
- Il a plusieurs « identités »
- Il est Hyperactif
- Une satisfaction immédiate de ses propres besoins
- Une tendance à l'excès
- Des pathologies ?

Temps 3 : La singularité de la nuit urbaine

Temps 3 : La singularité de la nuit

La nuit, une notion floue et ambiguë

Un symbole :

- associé aux peurs, aux cauchemars, aux monstres
- c'est aussi un moment de transgression et de plaisir
- une période où « tout paraît possible »

Des représentations de la nuit :

- une vision négative qui renvoie à une angoisse millénaire
- un moment de liberté magnifié par les poètes
- des représentations qui changent ...

Temps 3 : La singularité de la nuit

Des représentations de la nuit à Genève :



Temps 3 : La singularité de la nuit

Des représentations de la nuit à Lyon :



Temps 3 : La singularité de la nuit

Identifier / définir la nuit (au-delà des définitions astronomiques)

- La nuit est un creux dans le rythme global de la cité
- Avec la colonisation des activités : la nuit se réduit à quelques heures dans la vie quotidienne : entre 1h30 et 4h30
- Plusieurs nuits :
 - une respiration dans le rythme circadien
 - une intensification dans le rythme circahebdomadaire
 - des différences dans les rythmes saisonniers
 - des nuits ordinaires et « extra - ordinaires »

Temps 3 : La singularité de la nuit

Quelques cartes pour comprendre la nuit dans l'espace et le temps

- L'offre urbaine « commerciale »



- L'offre de soirée



- L'intensité des flux routiers



- L'offre de transports en communs



- Les représentations de la nuit



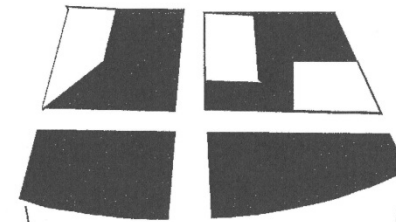
Temps 3 : La singularité de la nuit

Une géographie nocturne étriquée

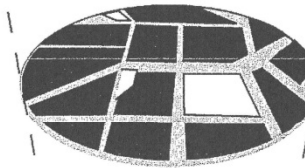
- Une figure d'archipel
- Une concentration de l'activité
- Des « oasis de temps continu »
- Un archipel de villes

FIGURE III.46
LA FIGURE DE L'ARCHIPEL NOCTURNE

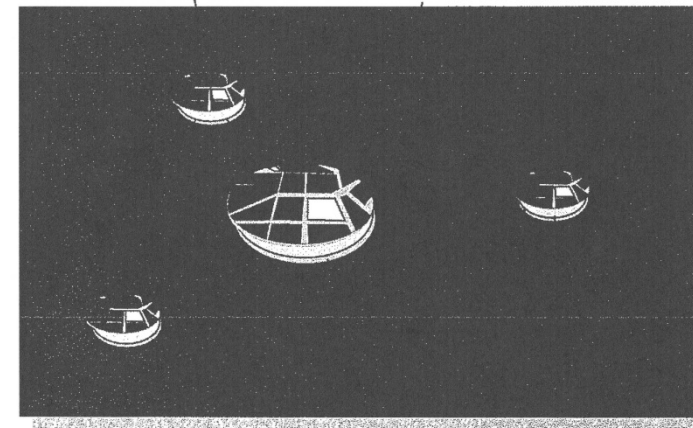
Un archipel de forteresses dans les quartiers



Un archipel de quartiers dans la ville



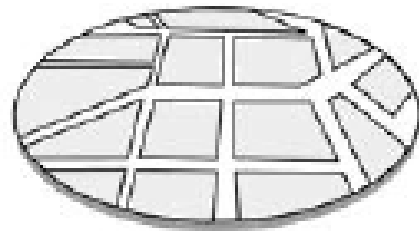
Un archipel de villes dans le réseau



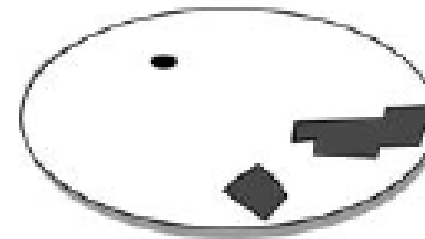
Temps 3 : La singularité de la nuit

Les quatre villes :

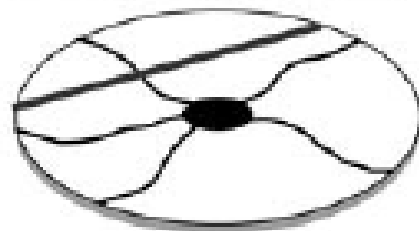
La ville qui dort



La ville qui travaille



La ville qui s'approvisionne



La ville qui s'amuse



Temps 3 : La singularité de la nuit

Un « système urbain amputé »

- La ville de garde reste ouverte
- L'offre commerciale est limitée
- L'accès à la culture est restreint
- Les administrations sont fermées
- Les divertissements sont ciblés
- Les espaces collectifs sont réduits
- Les transports sont limités
- ...

Système d'offre urbaine amputée

JOUR	LOGEMENT	LOGEMENT	NUIT
	- Hébergement d'urgence - Hôtel - Logement	- Hébergement d'urgence - Hôtel - Logement	
	SANTÉ	SANTÉ	
	- Hôpitaux - Cliniques - Médecins - Infirmiers - Ambulanciers (...)	- Hôpitaux - Cliniques - Médecins - Infirmiers - Ambulanciers (...)	
	SECURITE	SECURITE	
	- Pompiers - Militaires - Police Nationale - Police Municipale	- Pompiers - Militaires - Police Nationale - Police Municipale - Prisons (...)	
	COMMERCES	COMMERCES	
	- Banques - Boulangerie - Tabac - Commerces alimentaires - Commerces vestimentaires (...)	- Commerces alimentaires	
	CULTURE	CULTURE	
	- Musées - Bibliothèques - Monuments - Théâtres - Spectacles - Cinémas (...)		
	SPORT ET SOCIO-EDUCATIF	SPORT ET SOCIO-EDUCATIF	
	- Terrains de sport - Centre socio-culturels - Parcs - Placines - Patinoires (...)	- Parcs - Cabaret - Bars - Discothèques - Restaurants	
	DIVERTISSEMENTS	DIVERTISSEMENTS	
	- Cafés - Restaurant - Brasserie - Zoo - Billard (...)	- Cafés - Restaurant - Brasserie - Bar	
	EDUCATION	EDUCATION	
	- Crèche - Maternelle - Ecole - Lycée - Collèges - Universités		
	RESTAURATION	RESTAURATION	
	- Restaurant - Brasserie - Salon de thé (...)		
	ADMINISTRATION	ADMINISTRATION	
	- Mairie - Préfecture (...)		
	CULTE	CULTE	
	- Eglise - Cimetière (...)		
	BIEN-ETRE	BIEN-ETRE	
	- Toilets publiques - Douches publiques - Bancs publics (...)	- Bancs publics (...)	

Temps 3 : La singularité de la nuit

Les peuples de la nuit

- Les « reclus » : à l'intérieur du domicile
- Les « travailleurs » : ils sont oubliés, mais de plus en plus nombreux
- les « festifs »: ils profitent de l' « espace de liberté » offert par la nuit
- Les « exclus » : recroquevillés dans leur « tanière » de fortune
- Les « trafiquants » : vendent, troquent, fournissent et s'arrangent
- Les rôles sont interchangeable : en fonction de l'âge, des envies, des besoins, du parcours de vie

Temps 3 : La singularité de la nuit

Des conflits dans la nuit

- Des tensions sur les individus, les organisations et les territoires
 - Risque de fatigue, problèmes de santé (travail de nuit)
 - Difficulté d'adaptation aux nouvelles demandes
 - Difficultés à concilier les différents temps sociaux
- Des conflits entre les peuples et les quartiers de la ville polychronique
 - Nuisances sonores
 - pollution lumineuse (biodiversité, perte de la nuit)
 - Risques d'inégalités

Temps 4 :
Penser la nuit,
Penser la ville

Temps 4 : Penser la nuit, penser la ville

La nuit : un espace temps longtemps peu exploré

- Les artistes et les écrivains ont depuis longtemps trouvé dans la nuit une source d'inspiration
- Un oubli de la part des Elites, des acteurs politiques, des techniciens, des scientifiques ...
- Mais les choses changent !

Temps 4 : Penser la nuit, penser la ville

La progression de la thématique :

- Dans la recherche scientifique :
 - Une connaissance qui s'inscrit dans la recherche sur le temps des villes
 - Une multiplication des thèses, des programmes de recherche, des ouvrages, des colloques...
 - L'approche particulière de la Grande-Bretagne
- Au sein des collectivités

Temps 4 : Penser la nuit, penser la ville

Les actions des collectivités

- Des enjeux :

- Ne pas « tuer » la vie nocturne : développement touristique, attractivité économique, rayonnement culturel...
- Eviter les conflits dans la nuit
- Faire cohabiter la ville qui dort, la ville qui s'amuse et la ville qui travaille.
- Rendre la ville la nuit « accessible et hospitalière »
- Un cadre législatif qui bouge

Temps 4 : Penser la nuit, penser la ville

Les actions des collectivités pour « gérer » la nuit :

- Les plans lumières : création du réseau L.U.C.I (2002)
- Des dispositifs de médiation : Les correspondants de nuit, les Pierrots de nuits, les chuchoteurs...
- Développement des transports en soirée et la nuit
- Les chartes de la vie nocturne

Temps 4 : Penser la nuit, penser la ville

Ouverture d'un débat public et politique

- Organisation d'Etats Généraux de la Nuit : Paris (2010), Genève (2011), Lille (2013), Lausanne (2014)
- Création d'un Grand Conseil de la Nuit : Genève
- Un Maire de nuit : Amsterdam
- Un Maire citoyen : Paris, Toulouse, Nantes (2013)

Temps 4 : Penser la nuit, penser la ville

Les actions des collectivités pour «connaître » la nuit :

- Les actions des bureaux des temps
- Mise en place d'observatoires : Lyon, Bruxelles
- La Night Planning en Grande Bretagne
- Les traversées nocturnes

Temps 4 : Penser la nuit, penser la ville

« La nuit à beaucoup de choses à dire au jour » (Gwiazdzinski, 2002)

- La citoyenneté ?
- Le gouvernance ?
- La place de la culture ?
- Le vivre ensemble ?
- Le droit à la ville ?
- La qualité de vie ?